

Acque marino costiere. Nella **tabella** sono riportati i valori dei principali parametri rilevati in superficie con sonda multiparametrica, mediati per corpo idrico.

La campagna di monitoraggio dei corpi idrici, riportati nella cartina, è stata eseguita nel giorno 4/7/2024 per il corpo idrico CE1_1 e in collaborazione con la Direzione Marittima di Venezia nei giorni 05/07 (corpi idrici CE1_2 e ME2_1) e 11/07 (corpi idrici CE1_3, CE1_4 e ME2_2).

Nelle **mappe di distribuzione** si osserva che l'aumento della temperatura atmosferica, avvenuta nella seconda settimana del mese, ha favorito l'incremento delle temperature superficiali marine. Tuttavia, nel corpo idrico CE1_3, l'apporto di acqua dolce più fredda dei fiumi Brenta-Bacchiglione e Adige ha mantenuto temperature marine superficiali più miti.

Persistono i consistenti apporti fluviali dei fiumi Brenta-Bacchiglione, Adige e Po che riducono i livelli di salinità delle stazioni monitorate presso i corpi idrici CE1_3, CE1_4 e ME2_2.

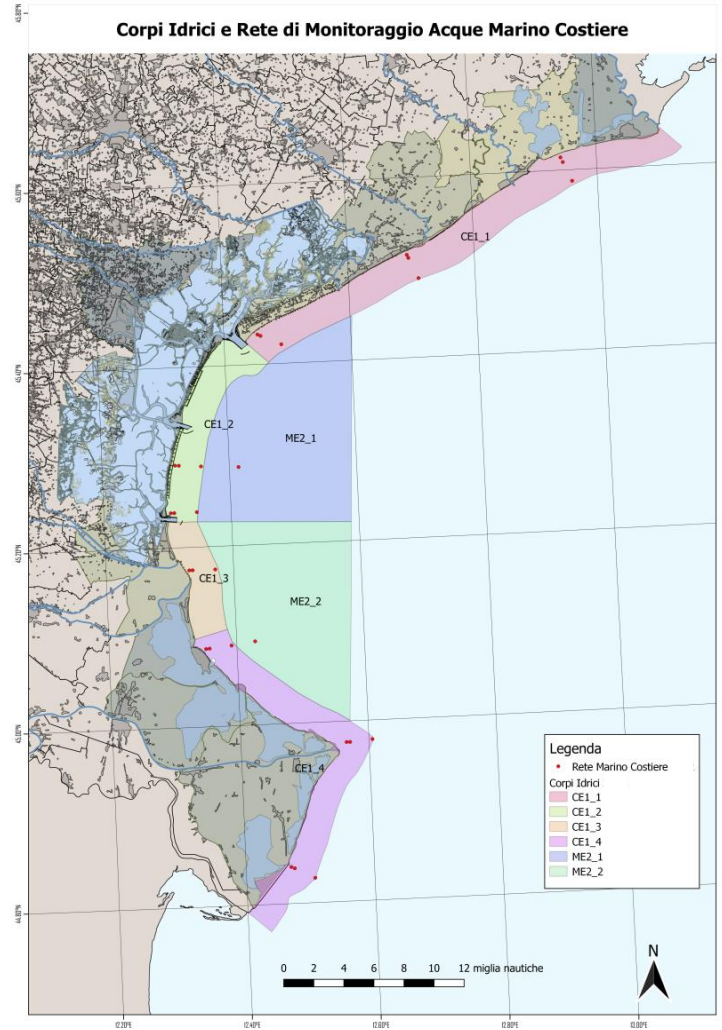
L'ossigeno disciolto ha raggiunto la sovrassaturazione in tutte le aree monitorate, con i valori più elevati presso i corpi idrici CE1_4 e ME2_2.

Le misure di trasparenza, effettuate mediante disco di "Secchi", sono risultate basse nelle stazioni sotto costa ma anche in quelle al largo.

Le osservazioni con telecamera subacquea hanno evidenziato la presenza di fiocchi mucillaginosi lungo la colonna d'acqua in tutto il litorale monitorato, con presenza di nastri di materiale mucillaginoso al di sopra del termocline tipico della stagione, posizionato a circa 10 metri di profondità, presso le stazioni più a largo.

Inoltre, in corrispondenza delle stazioni al largo dei corpi idrici CE1_1 e CE1_3, il fondo ha presentato alcuni aggregati di mucillagine di ridotte dimensioni in stato di degradazione.

parametri	Corpi Idrici					
	CE1_1	CE1_2	CE1_3	CE1_4	ME2_1	ME2_2
Temperatura acqua (°C)	24.87	25.11	20.93	28.77	25.00	28.66
Salinità (PSU)	29.53	27.00	10.48	14.30	29.57	18.90
Ossigeno disciolto (%)	101.96	114.55	111.38	147.00	117.27	166.08
Ossigeno disciolto (ppm)	7.12	8.08	9.32	10.42	8.17	11.54
pH	8.43	8.41	8.39	8.44	8.45	8.58
Clorofilla "a" (µg/l)	1.01	1.71	1.20	3.42	1.91	2.43
Torbidità (FTU)	0.90	4.93	11.60	8.80	0.71	1.93



Mappe di distribuzione in superficie di temperatura, salinità, ossigeno disciolto

