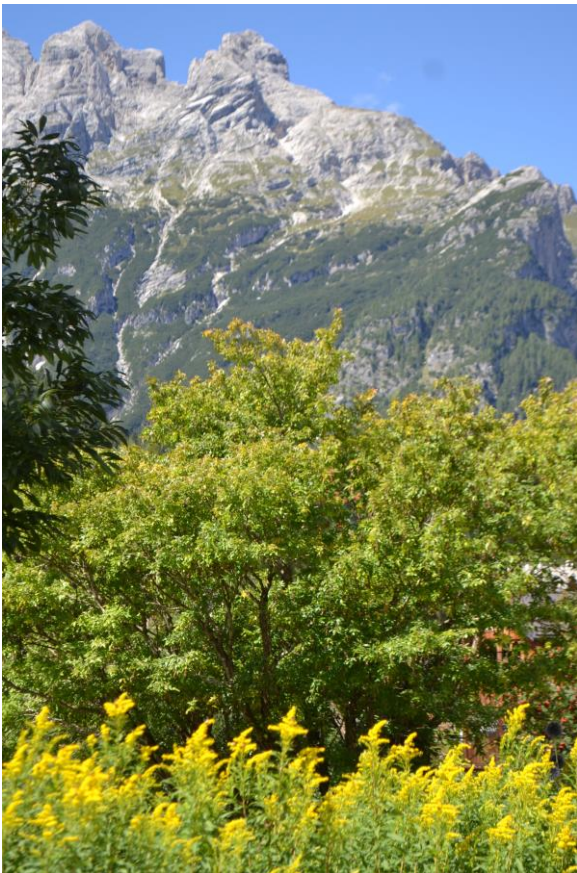
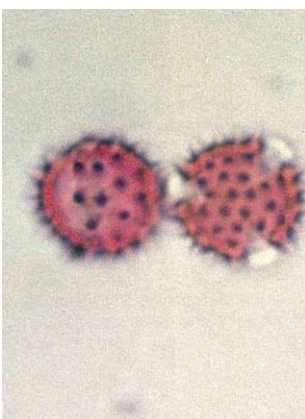


Monitoraggio aerobiologico in Veneto: il polline del genere *Solidago* sp.



In Veneto nel periodo estivo dalla montagna alla collina e al mare si osserva la presenza di varie specie erbacee della famiglia delle Composite, la cui pollinazione va da luglio a ottobre. A questa famiglia, chiamata anche Asteracee, appartengono numerose specie, tra le quali quelle del genere *Solidago* sp. molto diffuse in Veneto e comunemente chiamate Baston d'oro, Erba giudaica, Spada d'oro, Erba de Giudias. I caratteristici fiori gialli, riuniti in infiorescenze formate da tanti piccoli capolini, insieme all'altezza (da 10 a 200 cm) rendono questa specie molto visibile tra la vegetazione. La si incontra in diversi ambienti, quali rive di fiumi, zone umide, radure forestali e formazioni arboree secondarie, ambienti ruderali come campi e prati abbandonati, margini e scarpate stradali e ferroviarie, bordi di sentieri, cantieri abbandonati, discariche, cave di ghiaia, margini delle zone montane. La sua capacità di produrre sintomatologia allergica è bassa. Le diverse specie, segnalate nel territorio veneto, sono

originarie del nord America, introdotte in Italia agli inizi del 1800. Pur essendo una pianta ad impollinazione entomofila (dovuta agli insetti), il suo polline può essere trasportato anche dal vento.



L'Ufficio Pollini di Arpav ha riscontrato un incremento di concentrazione del polline di questa pianta nel 2022 rispetto agli anni precedenti e nelle zone pianiziali in quantità superiori rispetto alle aree montane. Il campionamento pollinico diventa quindi utile, oltre a monitorare i pollini comuni e largamente diffusi, anche nell'individuare pollini nuovi, dovuti a piante che ormai si stanno insediando nel territorio a causa di cambiamenti climatici, alla dispersione grazie all'influenza dell'attività umana e al trasporto tramite venti provenienti anche da altri Paesi (est Europa, Africa).

Polline di *Solidago* sp.

fonte: Centro Allergie Svizzera