

PRINCIPALI INDICATORI DEI RIFIUTI URBANI

Indice	Unità di misura	Anno 2010	Variazione 2009/2010
Produzione totale di RU	t/anno	2.408.599	+1,6%
Percentuale di RD	%	58,3	+2,1
Raccolta Differenziata	t/anno	1.404.222	+5,3%
Rifiuto Urbano Residuo	t/anno	1.004.377	-3,2%
Indicatori di produzione			
Produzione RU pro capite	kg/ab·anno	488	+1,0%
Quantità organico pro capite	kg/ab·anno	128	+6,0%
Quantità carta pro capite	kg/ab·anno	62	+3,3%
Quantità vetro pro capite	kg/ab·anno	39	+2,6%
Quantità plastica pro capite	kg/ab·anno	20	+7,4%
Quantità imballaggi in metallo pro capite	kg/ab·anno	4	+3,9%
Indicatori di gestione			
RU avviati a recupero	t/anno	1.404.222	+5,3%
RU avviati a trattamento	t/anno	570.658	+2,8%
RU inceneriti	t/anno	204.045	+22,6%
RU smaltiti direttamente in discarica (scarti esclusi)	t/anno	229.729	-27,3%

1. PRODUZIONE E RACCOLTA DIFFERENZIATA DEI RIFIUTI URBANI

1.1. La produzione di rifiuti urbani

La produzione totale di rifiuti urbani in Veneto nel 2010 si attesta a 2.408.599 t con un incremento del 1,6% rispetto all'anno precedente dovuto anche all'aumento della popolazione (+0,5%) e delle presenze turistiche (+0,6%). Tale quantitativo è comunque leggermente inferiore alla produzione del 2008, anno in cui non si registrarono ancora gli effetti della crisi economica (Fig. 1.1.1).

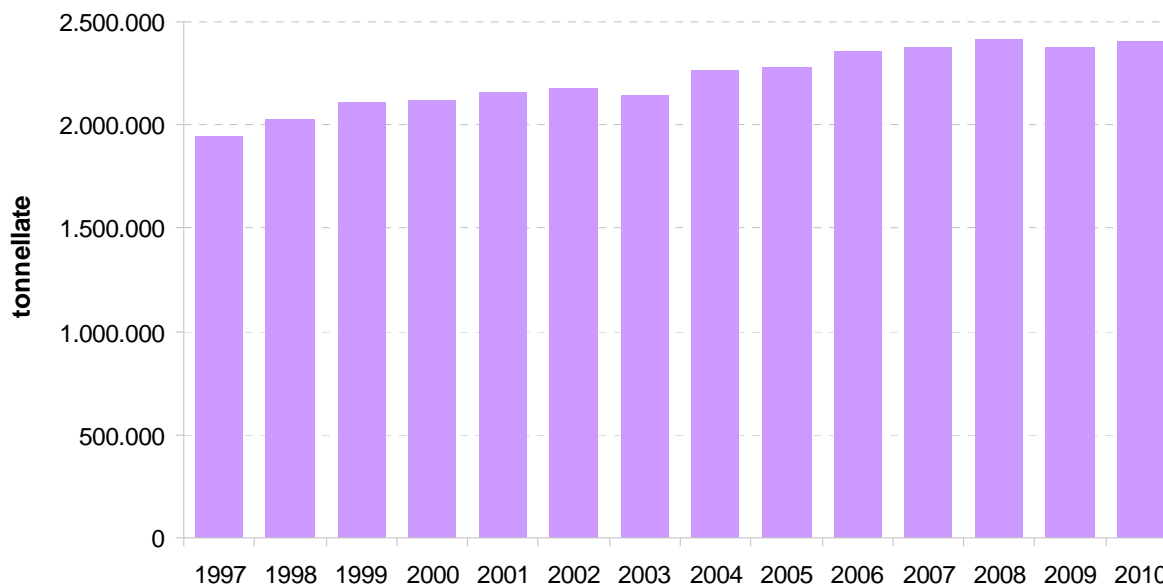


Fig. 1.1.1: Andamento della produzione totale di rifiuto urbano nel Veneto - Anni 1997 - 2010 - Fonte: Arpav - Osservatorio Regionale Rifiuti.

L'incremento della produzione del rifiuto urbano trova corrispondenza con l'aumento della spesa delle famiglie (1,6%) (Fig. 1.1.2).

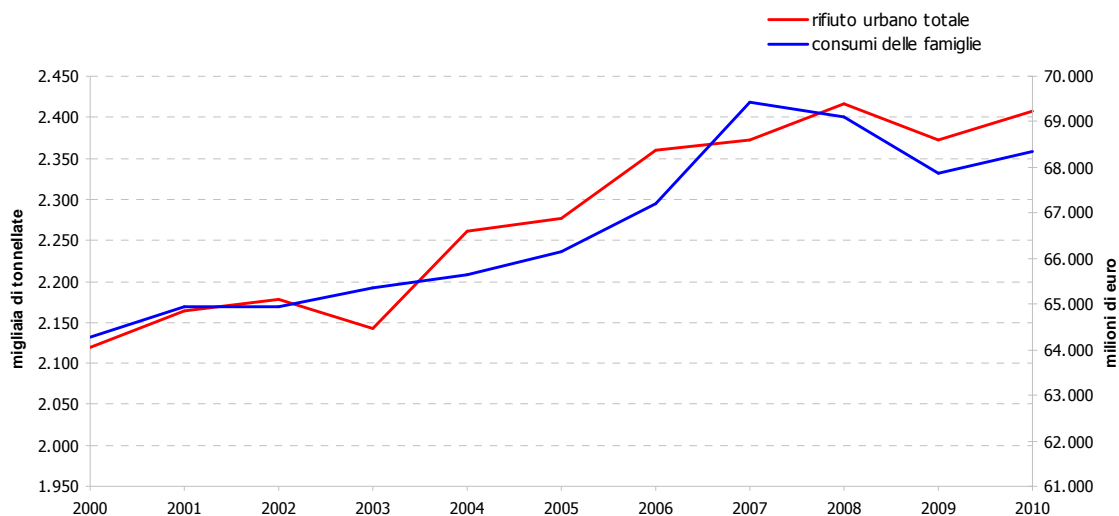


Fig. 1.1.2: Andamento della produzione totale di rifiuto urbano e dei consumi delle famiglie - Anni 2000 - 2010 - Fonte: Arpav - Osservatorio Regionale Rifiuti, Regione Veneto - Direzione Sistema Statistico Regionale.

La ripartizione del rifiuto urbano totale per provincia non subisce nessuna variazione rispetto all'anno precedente. La provincia che produce più rifiuti è Venezia seguita da Padova e Verona, che hanno più abitanti e presenze turistiche (Fig. 1.1.3).

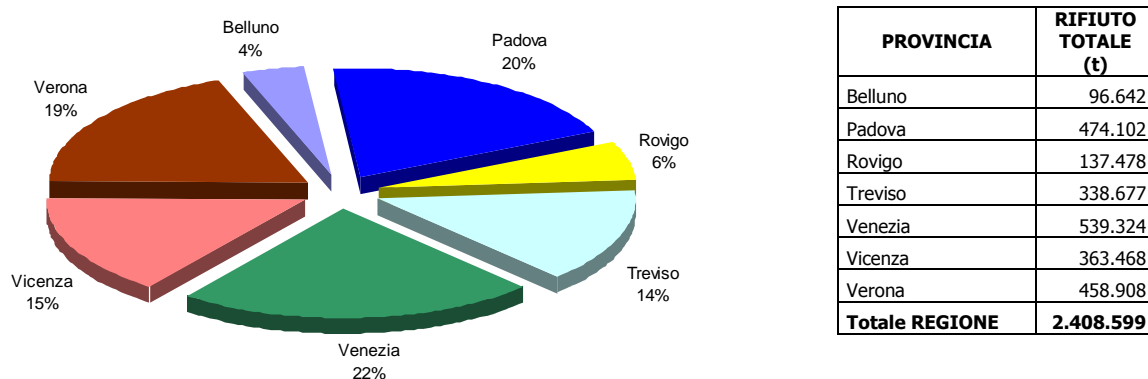


Fig.1.1.3: Ripartizione per provincia della produzione totale di rifiuto urbano - Anno 2010 - Fonte: Arpav - Osservatorio Regionale Rifiuti.

Nel 2010 la **produzione pro capite è aumentata dell'1,0%** rispetto al 2009, portandosi ad un valore di **488 kg/ab*anno** (1,34 kg/ab*giorno). Questo valore è tra i più bassi nella compagine nazionale nonostante il Veneto abbia un PIL elevato e 60,8 milioni di presenze turistiche che anche nel 2010 lo confermano al vertice della classifica nazionale (Fig. 1.1.4).

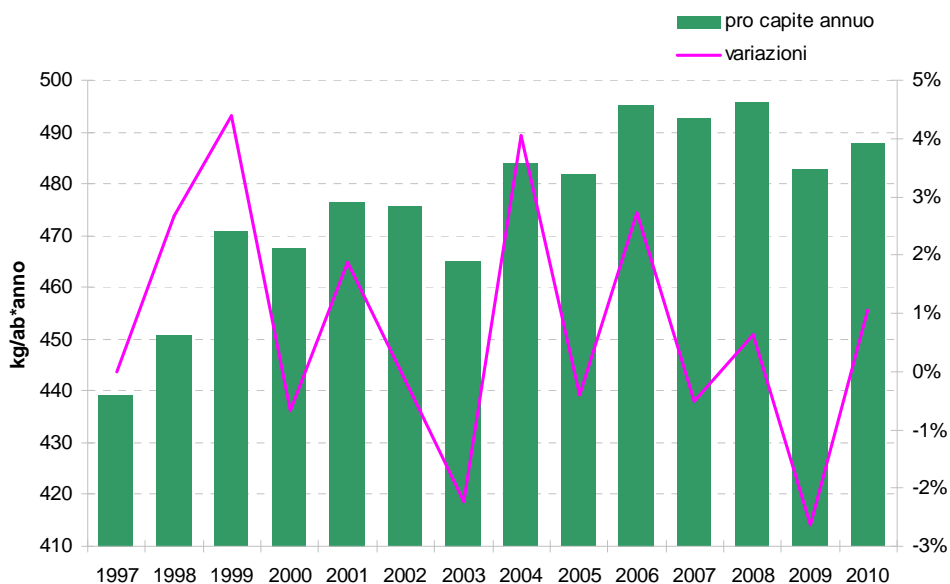


Fig. 1.1.4: Andamento della produzione pro capite di rifiuto urbano nel Veneto e relativa variazione annua - Anni 1997 - 2010- Fonte: Arpav - Osservatorio Regionale Rifiuti.

A livello provinciale la produzione pro capite oscilla tra il valore massimo della provincia di Venezia (625 kg/ab*anno) e quello minimo della provincia di Treviso (380 kg/ab*anno) (Fig. 1.1.5).

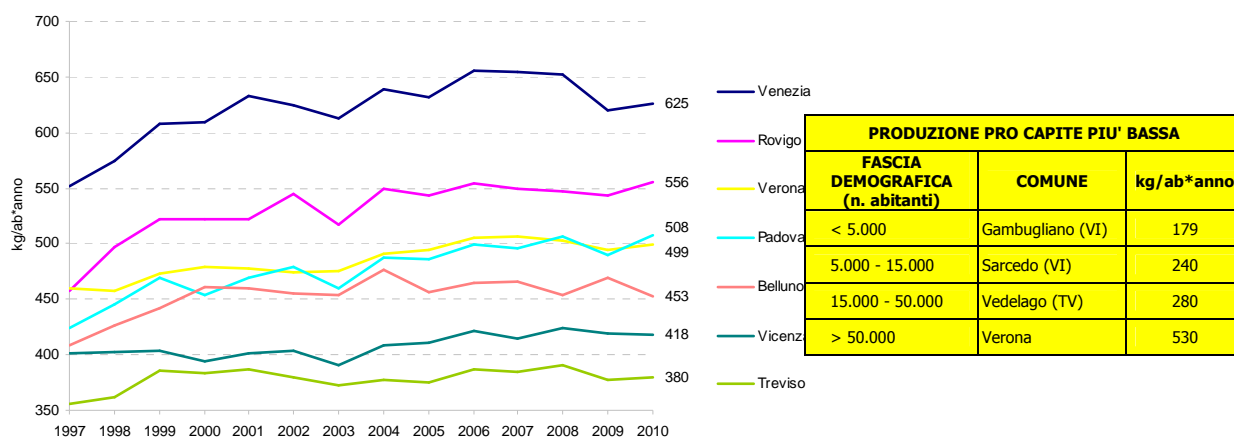


Fig. 1.1.5: Andamento provinciale del rifiuto urbano pro capite - Anni 1997 - 2010 - Fonte: Arpav - Osservatorio Regionale Rifiuti.