

Sprecare energia e risorse per l'usa e getta?

**NO, GRAZIE!!**



Fai come noi, **SEGUI LE 4 ERRE :**

Rifiuta, Riduci, Riusa, **Ricicla**



[www.portalasporca.it](http://www.portalasporca.it)



# Il Progetto

di PORTA LA SPORTA



E' lanciato nel marzo 2009  
dall'Associazione dei Comuni Virtuosi

La vastità della sfida richiede sinergia...

**PARTNERS**





# In cosa consiste

## PORTA LA SPORTA?



**E' un progetto di educazione ambientale**

**a lungo termine**

**per informare sulle conseguenze**

**che i nostri stili di vita e di consumo**

**producono sull'Ambiente.**



**Come l'utilizzo improprio della plastica  
nell'usa e getta, a partire dal suo  
testimonial più invasivo.**



# Obiettivo

di PORTA LA SPORTA



Spingere singoli, collettività, aziende e istituzioni

a farsi carico del problema dell'usa e getta

adottando soluzioni preventive ed alternative...



... che diventano veramente efficaci solo con  
la partecipazione e il contributo di tutti.



# I sacchetti *di plastica*

In 1 anno

Utilizzati nel mondo **1.000** miliardi

In Europa **100** miliardi

In Italia **20** miliardi

Tempo medio di utilizzo **15** minuti



# I numeri della plastica

Sulla Terra da **150** anni

Durata media **500 - 1000** anni

Petrolio usato **8 %** della produzione mondiale

Produzione annua **200 milioni** di tonnellate

Plastica riciclata **3,5%** media nel mondo



# La plastica nell'ambiente

Nei mari

90% dei rifiuti dispersi in mari e oceani

Tempo di raddoppio 3 anni

Specie vittime per 'entanglement' 143

tra cui: tutte le specie di tartarughe

Specie vittime per 'ingestione' 177

tra cui: 95% di uccelli marini



# La plastica nei mari

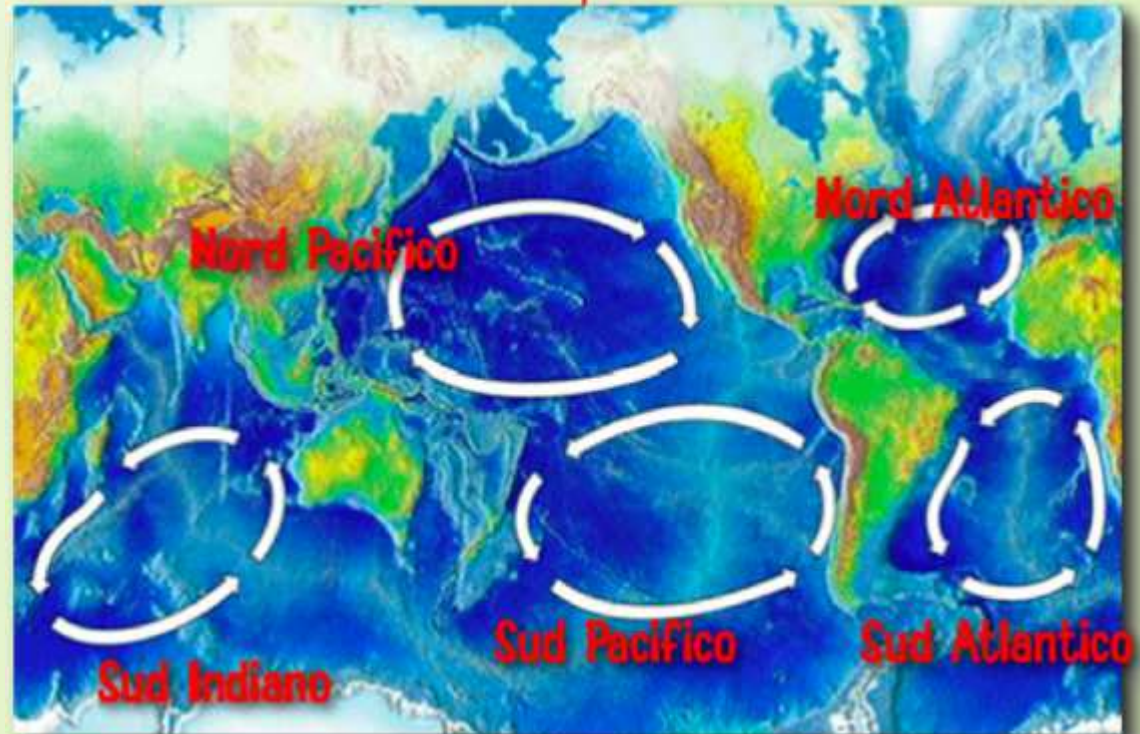
Dove confluisce

Nel Nord Pacifico le correnti oceaniche formano il 'North Pacific Sub-tropical Gyre' .....

... che è solo uno dei 5 principali vortici oceanici.

In ciascuno di essi le correnti marine catturano ingenti quantità di plastica...

...che compromette l'ambiente e la fauna marina, con ripercussioni sulla salute dell'uomo.







# La plastica come SERIAL KILLER

Uccide...



... e torna libera di uccidere!!





# La plastica come SERIAL KILLER

uccide...

...per ingestione, perché scambiata per cibo.





# Indurre il cambiamento

Come:

## INFORMAZIONE

Conosci e capisci il danno.

Ti metti in discussione.

Modifichi le abitudini consumistiche.

Scopri come è facile cambiare!

Estendi il campo d'azione.

Trasmetti il messaggio.





# Obiettivo comune: frenare il danno ambientale



riduzione

**URGENTE!**



Rifiutiamo la plastica usa e getta



Riusiamo più volte lo stesso contenitore



Ricicliamo gli oggetti al termine del loro uso

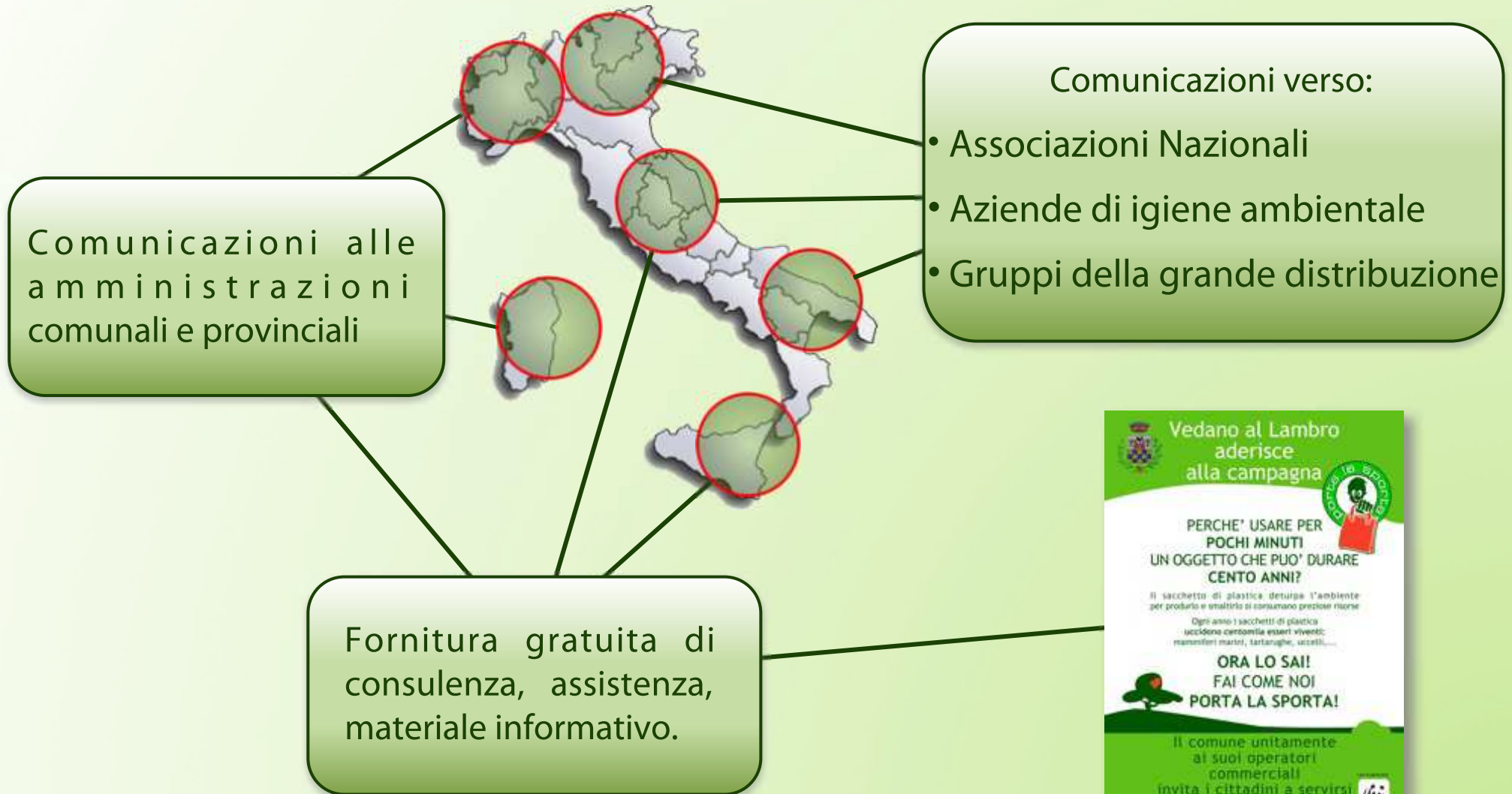
**Ma soprattutto...**



...all'acquisto, pensiamo in termini di riutilizzo!



# Come opera PORTA LA SPORTA?





# Il sito www.portalasporta.it



Informazioni sull'impatto  
della plastica

Aggiornamenti  
sulle adesioni e  
attività

News

Indicazioni e  
suggerimenti  
per azioni  
individuali

Guida  
"passo passo"  
per istituzioni

Materiali e  
supporti grafici

Tutto sulle  
B o r s e  
alternative e i  
s a c c h e t t i  
monouso

**BLOG**





# Eventi e iniziative 2010

## SETTIMANA NAZIONALE

• 140 Comuni

• 12 Provincie

• 5 insegne della GDO

• 2500 punti vendita

**17 - 24 Aprile 2010**

PARTECIPA ALLA  
**SETTIMANA NAZIONALE  
PORTA LA SPORTA**



BANDISCI I SACCHETTI 'USA E GETTA!'  
NON SPRECARE RISORSE PREZIOSE!  
**BASTA UN GESTO SEMPLICISSIMO:**

**Per gli acquisti porta sempre  
con te borse riutilizzabili!**

Evento promosso da:



[www.portalasporta.it](http://www.portalasporta.it)

**UNES PARTECIPA ALLA SETTIMANA NAZIONALE "PORTA LA SPORTA"**

17 - 24 Aprile 2010

PARTECIPA ALLA  
**SETTIMANA NAZIONALE  
PORTA LA SPORTA**

CHIEDI ALLA CASSA LA BORSA IN TNT RIUTILIZZABILE PER I TUOI ACQUISTI

A SOLI **0,50€**

Risparmi tu e risparmi l'ambiente!

**ESSELUNGA**

**SOTTOCOSTO DALL'8 AL 17 APRILE 2010**

**SOTTO COSTO**

FIDATY

Tanti viaggi a prezzi speciali

SERVIZIO VIAGGI



# Eventi e iniziative 2010

## Sfida all'Ultima Sporta

**2010** **★ SFIDA ★** **2011**  
**20** **ALL'ULTIMA SPORTA** **20**  
NOVEMBRE MAGGIO

**IL NOSTRO COMUNE PARTECIPA ALLA GARA DI RIDUZIONE DEL SACCHETTO "USA E GETTA"**

Ogni acquisto che effettuerai negli esercizi commerciali aderenti senza prendere sacchetti verrà conteggiato

**porta la sporta**

**Elenco dei Comuni in gara:**

- 1 \_\_\_\_\_
- 2 \_\_\_\_\_
- 3 \_\_\_\_\_
- 4 \_\_\_\_\_
- 5 \_\_\_\_\_
- 6 \_\_\_\_\_

**Il premio verrà devoluto alla scuola locale**  
**ACCETTA LA SFIDA!**  
**Contribuisci a far vincere il tuo Comune!**

Per maggiori informazioni rivolgiti agli esercizi aderenti, consulta la pagina del sito comunale (link pagina) e visita il sito della campagna:  
[www.portalasporta.it](http://www.portalasporta.it)

## Mettila in Rete!

**porta la sporta**

**METTILA IN RETE!**

QUESTO ESERCIZIO ADERISCE ALLA CAMPAGNA PORTA LA SPORTA

I SACCHETTI USA E GETTA SONO UNO SPRECO DI RISORSE E UN COSTO CHE PAGHIAMO TUTTI...  
...e che anche tu puoi contribuire a ridurre!

METTI L'ORTOFRUTTA IN RETE!  
ELIMINA I SACCHETTI MONOUSO!

In questo punto vendita puoi acquistare i retini per l'ortofrutta e borse riutilizzabili

[www.portalasporta.it](http://www.portalasporta.it)







# Proposta per il 2011

Questo Esercizio aderisce  
alla Campagna  
**PORTA LA SPORTA**



I SACCHETTI "USA E GETTA"  
SONO UNO SPRECO DI RISORSE  
E UN COSTO CHE PAGHIAMO TUTTI  
**RIFIUTALI !**

Per gli acquisti porta sempre  
con te borse riutilizzabili!



**DAL 1 GENNAIO 2011**

I SACCHETTI MONOUSO SARANNO FORNITI  
**SU RICHIESTA E A PAGAMENTO**

[www.portalasperta.it](http://www.portalasperta.it)

**Promozione  
verso gli esercizi commerciali  
del settore alimentare  
di una formula di adesione  
alla campagna che preveda  
su base volontaria una  
disincentivazione del  
sacchetto monouso**

[www.portalasporta.it](http://www.portalasporta.it)

