

4.7 Lo smaltimento in discarica (D1)

La gerarchia dei rifiuti individua lo smaltimento in discarica come fase di gestione residuale successiva alle attività di riciclaggio, recupero di materia e recupero energetico.

La quantità di rifiuti speciali smaltita in discarica nel corso degli anni ha subito una progressiva riduzione, grazie a un rapido sviluppo delle attività di recupero e all'evoluzione della normativa di settore.

Nel 2008 sono state complessivamente smaltite in discarica quasi 2 milioni di tonnellate¹, equamente ripartite dal punto di vista ponderale tra le due categorie di discarica presenti sul territorio veneto, con l'accortezza di considerare che tale suddivisione può non trovare corrispondenza dal punto di vista volumetrico data la significativa differenza di peso specifico tra i rifiuti non pericolosi generici e i rifiuti inerti.

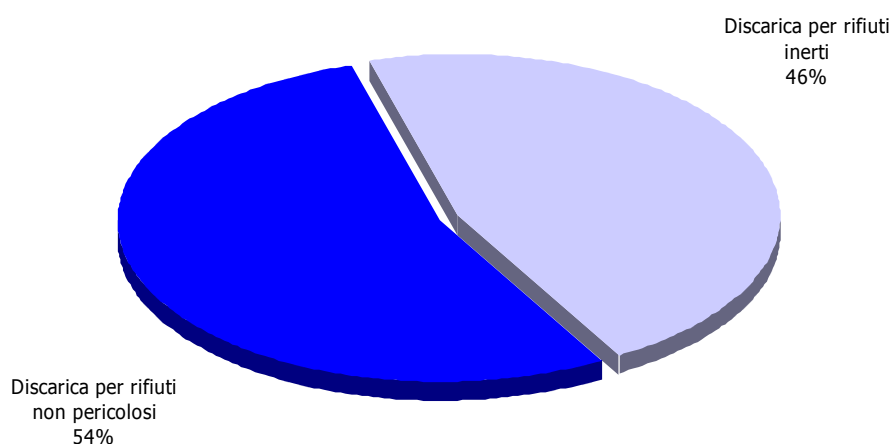


Fig. 4.7.1: Quantità di rifiuti speciali smaltiti in discarica (D1) nel Veneto, Anno 2008 (Fonte: ARPAV - Osservatorio Regionale Rifiuti)

¹ Nell'ambito dei rifiuti avviati alle discariche "per non pericolosi" sono stati incluse anche circa 400.000 t di rifiuti speciali smaltiti nelle discariche "ex prima categoria", dal 2003 riclassificate "per non pericolosi".

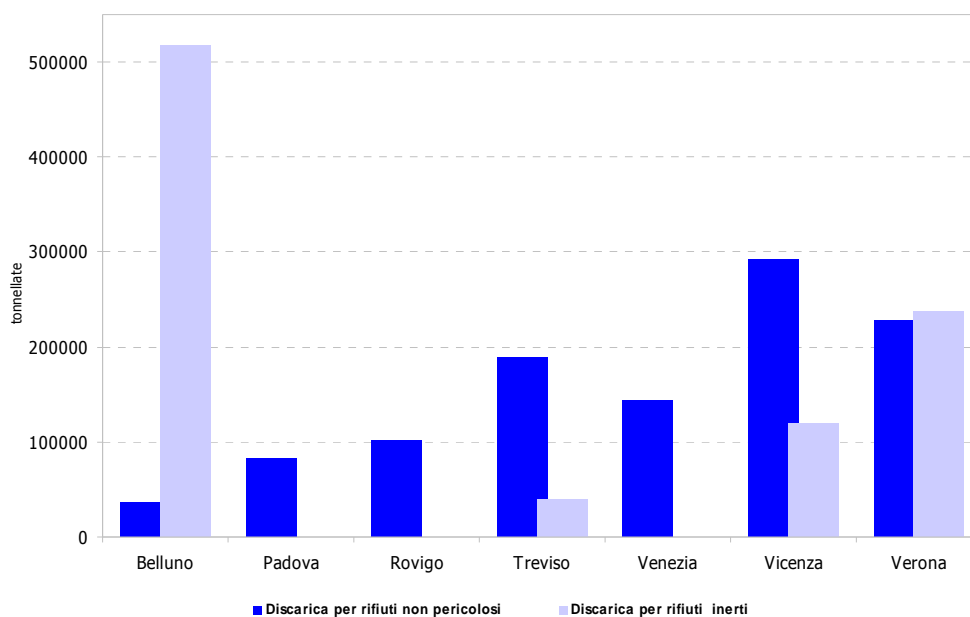


Fig. 4.7.2: Quantità di rifiuti speciali smaltiti in discarica (D1) nelle province del Veneto, Anno 2008 (Fonte: ARPAV - Osservatorio Regionale Rifiuti)

In relazione alla distribuzione territoriale, il maggior quantitativo di rifiuti inerti è stato smaltito in provincia di Belluno, mentre i rifiuti speciali non pericolosi sono stati gestiti principalmente a Vicenza, Verona e Treviso.

Ad oggi il quantitativo avviato in discarica risulta sostanzialmente stabile negli anni, anche se negli ultimi tre si può osservare un trend in diminuzione (fig. 4.7.3).

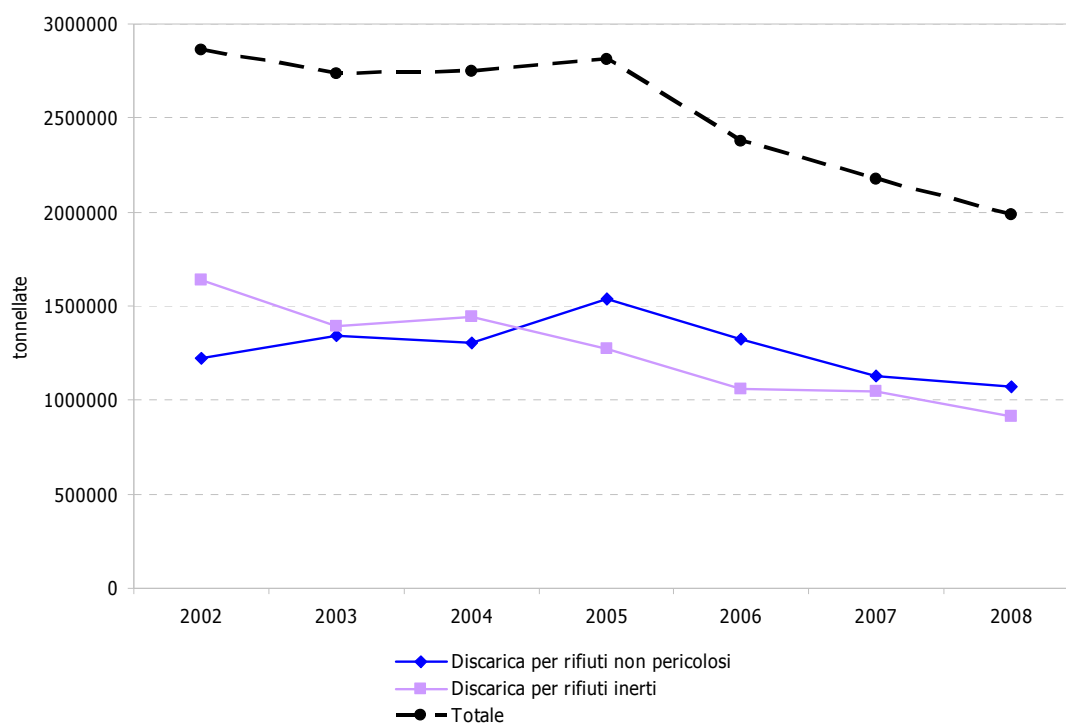


Fig. 4.7.3: Quantità di rifiuti speciali smaltiti in discarica (D1) per tipologia di discarica negli ultimi 7 anni - 2002-2007 (Fonte: ARPAV - Osservatorio Regionale Rifiuti)

▣ *Discariche per rifiuti non pericolosi*

Nel 2008 sono stati conferiti in discariche per rifiuti non pericolosi complessivamente 1.072.665 t di rifiuti speciali (di cui 664.303 t in discariche ex categoria 2B e 408.362 in discariche ex categoria 1).

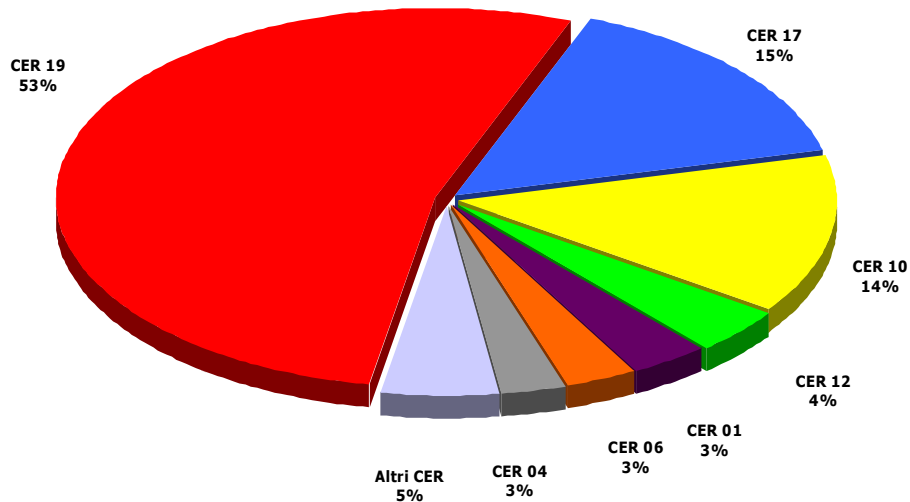


Fig. 4.7.4: *Principali macroclassi CER smaltite in discarica (D1) per rifiuti non pericolosi- Anno 2008 (Fonte: ARPAV - Osservatorio Regionale Rifiuti)*

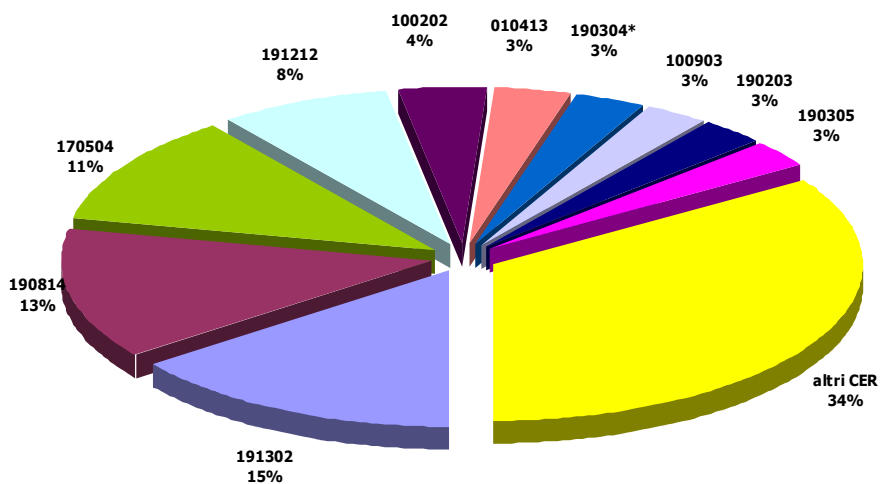


Fig. 4.7.5: *Principali rifiuti smaltiti in discarica (D1) per rifiuti non pericolosi- Anno 2008 (Fonte: ARPAV - Osservatorio Regionale Rifiuti)*

Le macroclassi CER preponderanti sono la 19 (con ca. 350.000 t smaltite), la 17 (con ca. 102.000 t) e la 10 (con ca. 90.000 t). Le tipologie di rifiuti maggiormente smaltiti sono i seguenti (Fig. 4.7.4 e Fig.4.7.5):

- CER 191302, **fanghi prodotti dalle operazioni di bonifica dei terreni** non pericolosi, per ca. **98.400 t**;
- CER 190814, **fanghi dal trattamento dei reflui industriali**, per ca. **89.000 t**;
- CER 170504 **terre e rocce** non pericolose per ca **76.000 t**;
- CER 191212 **rifiuti prodotti dal trattamento meccanico**, per ca **50.000 t**;
- CER 100202 scorie non trattate derivanti dall'industria del ferro e dell' acciaio, per ca. 25.700 t;
- CER 010413 rifiuti prodotti dalla lavorazione della pietra per ca. 21.800 t;
- CER 190304* rifiuti parzialmente stabilizzati per ca. 21.000 t.

▣ Discariche per rifiuti inerti

Nel 2008 sono state smaltite in discariche per rifiuti inerti 915.759 t, di cui oltre il 62% appartiene alla classe CER 17 - Rifiuti delle operazioni di costruzione e demolizione (compreso il terreno proveniente da siti contaminati), mentre oltre il 34% è costituito da rifiuti provenienti da attività di prospezione, estrazione da miniera o cava (Classe CER 01); residuale è il contributo della classe CER 19 (3 %).

Come già evidenziato, i quantitativi di rifiuti inerti smaltiti in discarica risultano in forte diminuzione in seguito allo sviluppo delle attività di recupero per il riutilizzo nel settore edilizio.

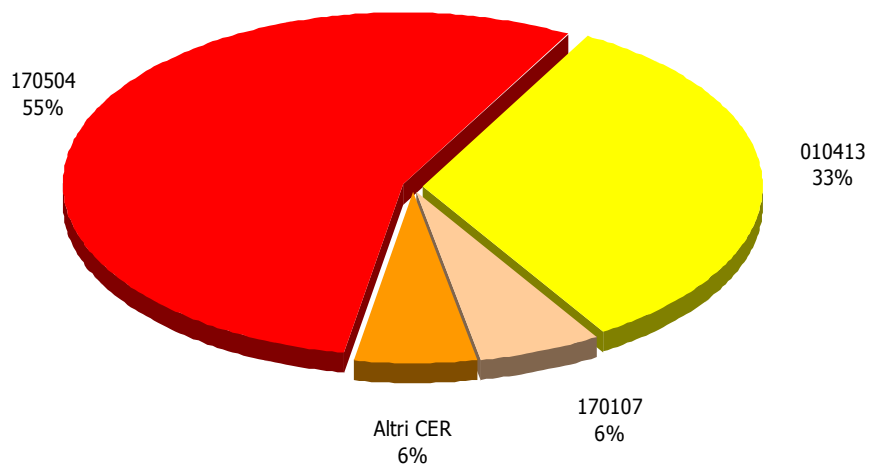


Fig. 4.7.6: Principali rifiuti smaltiti in discarica (D1) per inerti - Anno 2008 (Fonte: ARPAV - Osservatorio Regionale Rifiuti)

Tre codici CER hanno la maggior incidenza in discarica di rifiuti inerti (oltre il 94 %) e sono i seguenti (Fig. 4.7.6):

- CER 170504 terre e rocce per ca. 505.000 t;
- CER 010413, rifiuti dalla lavorazione della pietra per ca. 303.240 t;
- CER 170107 miscugli o scorie di cemento, mattoni, mattonelle e ceramiche per ca. 53.543 t.