

5.5 LA PROVINCIA DI VENEZIA

Comuni n.	44
Abitanti	858.731
Densità di popolazione (ab/km ²)	347,5
Presenze turistiche	33.585.048
Abitanti equivalenti	950.745
Adesioni al compostaggio domestico	41.232
Comuni in Tariffa (ai sensi dell' art. 238 del D.Lgs 152/06)	32

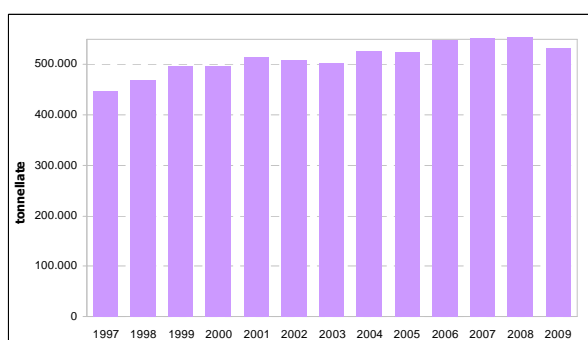
Dati anno 2009

La produzione di rifiuti urbani

	tonnellate	Var %
Produzione totale	532.074	-4,54

	kg/ab*a	Var %
Produzione pro capite	620	-5,09

Dati anno 2009



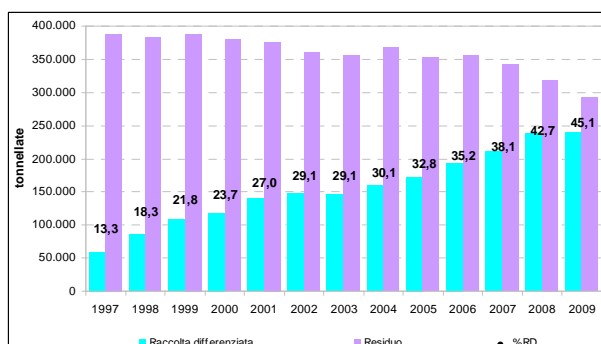
Produzione totale di rifiuto urbano - Anni 1997-2009 (Fonte: ARPAV - Osservatorio Regionale Rifiuti)

La raccolta differenziata

	tonnellate	Var %	kg/ab*a	Var %
Raccolta differenziata	239.709	0,01	279	0,08

	tonnellate	Var %	kg/ab*a	Var %
Rifiuto Urbano Residuo	292.365	-8,42	340	-8,94
Secco/Indifferenziato	261.879	-0,08	305	-8,63
Spazzamento	13.896	-0,29	16	-29,33
Ingombranti	16.589	0,13	19	12,76

Dati anno 2009

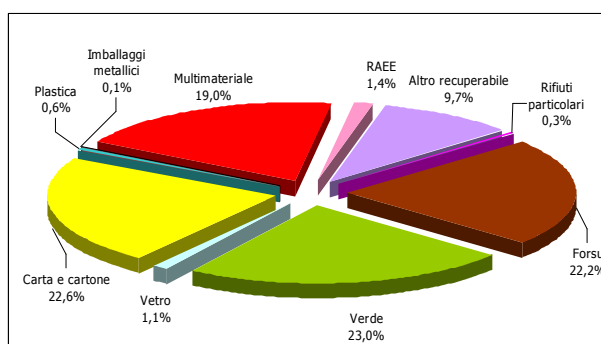


Produzione di rifiuto urbano differenziato e di rifiuto urbano residuo - Anni 1997-2009 (Fonte: ARPAV - Osservatorio Regionale Rifiuti)

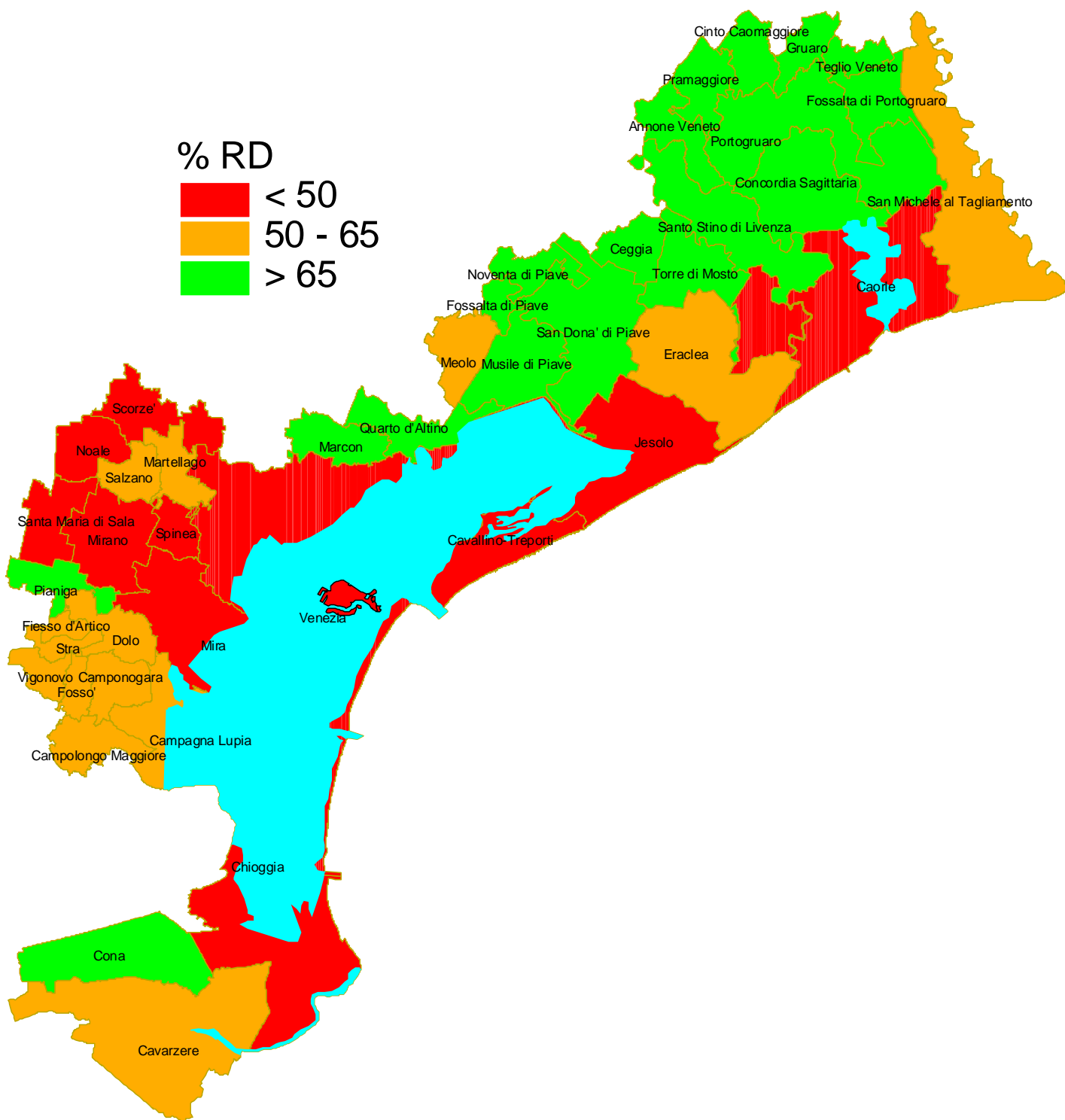
I rifiuti avviati a recupero

	tonnellate	Var %	kg/ab*a	Var %
FORSU	53.251	7,98	62,0	7,36
Verde	55.098	-1,15	64,2	-1,72
Vetro	2.670	18,45	3,1	17,77
Carta e cartone	54.084	-0,80	63,0	-1,37
Plastica	1.427	-20,87	1,7	-21,32
Imballaggi metallici	99	25,08	0,1	24,36
Multimateriale	45.502	5,20	53,0	4,59
RAEE	3.322	41,79	3,9	40,97
Altro Recuperabile	23.301	-16,84	27,1	-17,31
Rifiuti Particolari	955	18,17	1,1	17,49

Dati anno 2009



Composizione media della raccolta differenziata - Anno 2009 (Fonte: ARPAV - Osservatorio Regionale Rifiuti)



Percentuale di Raccolta Differenziata dei comuni della provincia di Venezia in base agli obiettivi imposti dal D.Lgs. 152/06 e dalla L.296/06 (finanziaria 2007) - Anno 2009 (Fonte: ARPAV - Osservatorio Regionale Rifiuti)

Comune	Abitanti	Rifiuto totale	Pro capite	%RD	%IR	Ut. compostaggio domestico	Tariffa	Servito da ecocentro	Costo pro capite
Annone Veneto	3.959	1.443.925	365	74,0	68,1	490	si	no	95
Caorle	12.007	15.759.079	1.312	41,9	38,1	319	si		458
Cinto Caomaggiore	3.301	1.079.062	327	76,4	68,9	524	si	si	77
Concordia Sagittaria	10.684	4.417.711	413	72,6	67,2	1.040	no	si	105
Fossalta di Portogruaro	5.842	3.169.064	542	73,8	68,6	767	no	si	105
Guaro	2.823	1.249.678	443	74,9	68,7	490	no	si	81
Portogruaro	25.406	11.303.105	445	71,2	65,8	1.596	si	si	120
Pramaggiore	4.710	1.725.198	366	76,3	68,8	515	no	si	76
San Michele al Tagliamento	12.040	19.617.231	1.629	55,2	51,5	714	no	si	480
Santo Stino di Livenza	13.005	4.888.288	376	72,6	66,9	1.353	si	si	101
Teglio Veneto	2.297	759.643	331	72,5	65,4	363	no	si	82
VE1 Totale	96.074	65.411.984	681	60,0	55,4	8.171	5	9	195

Bacino VE1: produzione totale di rifiuti urbani, raccolta differenziata e rifiuto residuo - Anno 2009 - (u.m. kg)

Comune	Abitanti	Rifiuto totale	Pro capite	%RD	%IR	Ut. compostaggio domestico	Tariffa	Servito da ecocentro	Costo pro capite
Marcon	15.425	8.915.978	578	70,2	67,5	0	si	si	126
Quarto d'Altino	8.037	4.223.881	526	76,7	73,8	169	si	si	129
Venezia	270.801	193.734.779	715	31,0	29,0	4.289	si	si	291
VE2 Totale	294.263	206.874.638	703	33,7	31,6	4.458	3	3	278

Bacino VE2: produzione totale di rifiuti urbani, raccolta differenziata e rifiuto residuo - Anno 2009 - (u.m. kg)

Comune	Abitanti	Rifiuto totale	Pro capite	%RD	%IR	Ut. compostaggio domestico	Tariffa	Servito da ecocentro	Costo pro capite
Cavallino-Treporti	13.408	18.110.846	1.351	31,7	29,8	69	si	no	274
Ceggia	6.201	2.297.744	371	80,7	77,8	878	si	si	70
Eraclea	12.844	7.250.944	565	62,5	57,8	916	si	si	141
Fossalta di Piave	4.247	1.817.861	428	71,4	66,6	411	no	no	102
Jesolo	25.232	30.483.414	1.208	38,6	35,0	1.077	si	si	330
Meolo	6.476	3.497.749	540	53,5	50,5	486	si	si	97
Musile di Piave	11.504	4.711.910	410	70,0	65,1	979	si	si	93
Noventa di Piave	6.721	3.418.301	509	69,7	65,3	335	si	no	120
San Donà di Piave	41.247	20.578.306	499	71,0	66,2	2.073	si	si	120
Torre di Mosto	4.743	1.949.351	411	71,0	66,2	315	no	no	72
VE3 Totale	132.623	94.116.426	710	51,8	48,1	7.539	8	6	170

Bacino VE3: produzione totale di rifiuti urbani, raccolta differenziata e rifiuto residuo - Anno 2009 - (u.m. kg)

Comune	Abitanti	Rifiuto totale	Pro capite	%RD	%IR	Ut. compostaggio domestico	Tariffa	Servito da ecocentro	Costo pro capite
Campagna Lupia	6.983	2.826.991	405	62,4	57,9	257	si	si	89
Campolongo Maggiore	10.177	3.846.791	378	61,3	56,2	715	si	si	90
Camponogara	12.736	4.445.768	349	59,8	57,1	824	si	si	88
Dolo	15.078	8.530.487	566	51,8	48,2	987	no	si	0
Fiesso d'Artico	7.504	2.830.143	377	63,9	58,8	283	si	si	117
Fossò	6.736	2.951.339	438	62,4	59,8	0	si	si	101
Martellago	21.223	10.815.250	510	50,9	47,6	3.195	si	si	103
Mira	38.856	20.739.169	534	41,4	38,5	2.426	si	si	123
Mirano	26.795	15.954.768	595	41,4	38,5	2.666	no	si	119
Noale	15.749	8.538.453	542	44,7	41,5	1.465	si	si	120
Pianiga	11.737	4.730.014	403	70,1	66,8	426	si	si	93
Salzano	12.644	4.200.364	332	61,9	57,6	1.254	si	si	105
Santa Maria di Sala	17.298	9.667.420	559	41,2	38,8	893	si	si	133
Scorzè	19.021	9.937.131	522	48,1	45,1	2.690	si	si	103
Spinea	26.674	12.293.237	461	46,5	43,1	1.195	si	si	124
Stra	7.636	2.955.324	387	64,1	59,0	480	si	si	117
Vigonovo	9.917	4.286.103	432	53,4	49,8	559	si	si	108
VE4 Totale	266.764	129.548.752	486	49,4	46,1	20.315	15	17	106

Bacino VE4: produzione totale di rifiuti urbani, raccolta differenziata e rifiuto residuo - Anno 2009 - (u.m. kg)

Comune	Abitanti	Rifiuto totale	Pro capite	%RD	%IR	Ut. compostaggio domestico	Tariffa	Servito da ecocentro	Costo pro capite
Cavarzere	15.028	6.248.755	416	64,9	62,6	313	no	si	0
Chioggia	50.765	28.490.939	561	45,9	40,8	271	si	si	232
Cona	3.214	1.382.188	430	72,2	69,0	165	no	si	85
VE5 Totale	69.007	36.121.882	523	50,2	45,7	749	1	3	174

Bacino VE5: produzione totale di rifiuti urbani, raccolta differenziata e rifiuto residuo - Anno 2009 - (u.m. kg)