

IL BACINO TERRITORIALE VENEZIA

Comuni (n.)	45
Abitanti (n.)	881.446
Utenze domestiche (n.)	474.126
Utenze non domestiche (n.)	86.449
Comuni con servizio centro di raccolta (n.)	43
Adesioni al compostaggio domestico (n. utenze)	41.374

Dati anno 2017

La produzione di rifiuti urbani

Produzione totale	492.417 t
-------------------	-----------

Produzione pro capite	559 kg/ab*a
-----------------------	-------------

EER 200301, 200203	159.589 t	181 kg/ab*a
Avviato a		
Termovalorizzatore	6 %	
Discarica	< 1%	
Trattamento	94%	

Raccolta differenziata (DGRV 288/14)	63,1 %
Raccolta differenziata (Metodo ISPRA – DM 26/05/2016)	68,0 %

Dati anno 2017

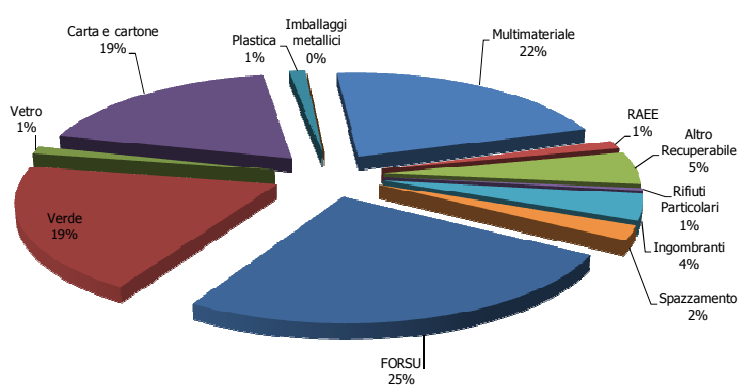
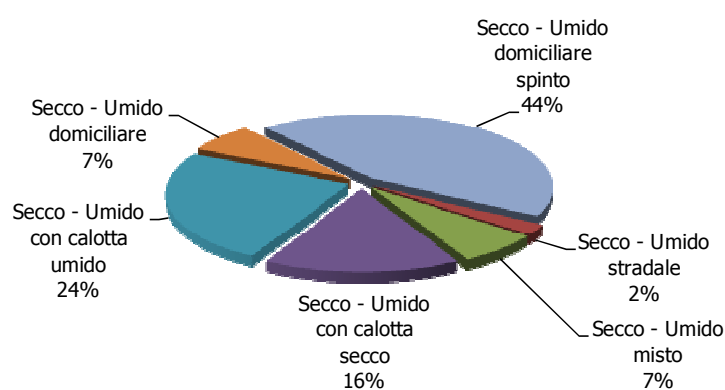
I rifiuti avviati a recupero

*tonnellate kg/ab*a*

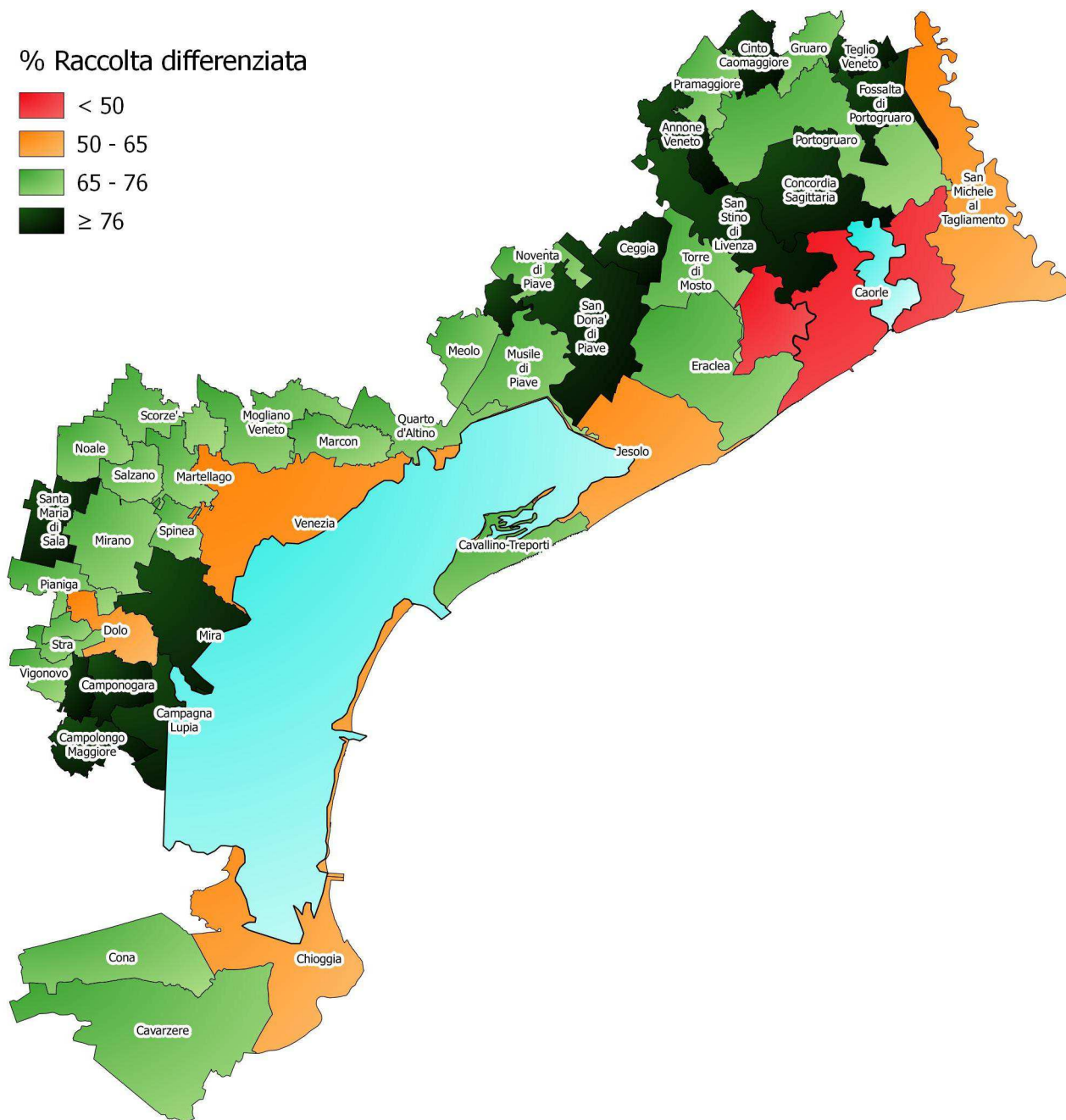
FORSU	83.503	94,7
Verde	64.224	72,9
Vetro	3.992	4,5
Carta e cartone	61.944	70,3
Plastica	3.830	4,3
Imballaggi metallici	4	0,0
Multimateriale	71.614	81,2
RAEE	4.506	5,1
Altro Recuperabile	17.012	19,3
Rifiuti Particolari	1.290	1,5
Ingombranti	13.411	15,2
Spazzamento	7.497	8,5

Dati anno 2017

Sistema di raccolta



Composizione media della raccolta differenziata - Anno 2017
Fonte: ARPAV - Osservatorio Regionale Rifiuti.



Distribuzione dei comuni in base agli obiettivi di raccolta differenziata raggiunti - Anno 2017

Fonte: ARPAV - Osservatorio Regionale Rifiuti

Comuni	Popolazione (n°)	FORSU (kg)	VERDE (kg)	VETRO (kg)	CARTA E CARTONE (kg)	PLASTICA (kg)	METALLI (kg)	MULTIMATERIALE (kg)	RAEE(kg)	ALTRO RECUPERABILE (kg)	RIFIUTI PARTICOLARI (kg)	INGOMBRA NTI (kg)	SPAZZAMENTO (kg)	EER 200301, 200203 (kg)	RIFIUTO TOTALE (kg)
Annone Veneto	3.958	318.160	187.797	168.660	312.411	1.909		133.923	14.384	27.114	4.158	29.811	24.160	300.440	1.522.927
Campagna Lupia	7.225	662.557	455.010		319.887	177.035		309.695	34.450	97.620	15.974	80.960	59.440	464.096	2.676.724
Campolongo Maggiore	10.678	934.082	493.518		419.504	245.234		371.794	42.621	86.680	19.402	100.440	67.200	650.787	3.431.262
Camponogara	13.101	1.006.245	732.719		578.912	321.989		509.984	54.600	169.700	24.458	89.220	112.880	867.243	4.467.950
Caorle	11.658	1.945.600	1.364.554	127.535	1.341.581	8.114		2.091.437	101.654	315.186	11.658	133.098	419.429	7.414.300	15.274.146
Cavallino-Treporti	13.563	2.460.220	7.702.580	13.780	1.392.630	35.050		2.392.150	132.717	583.908	34.519	362.569	111.750	5.224.920	20.446.793
Cavarzere	13.791	953.880	1.007.530		757.940			1.013.500	65.832	194.860	15.125	94.220	47.640	1.623.210	5.773.737
Ceggia	6.123	397.350	349.735		396.510			483.560	32.684	186.646	16.494	114.080	37.750	257.260	2.272.069
Chioggia	49.430	6.003.390	987.320		3.063.898	51.304		4.897.980	218.265	1.644.360	48.521	604.800	119.280	9.769.094	27.408.212
Cinto Caomaggiore	3.238	208.100	182.470	134.060	155.930	3.180		112.650	31.890	37.780	4.681	38.170	3.660	188.360	1.100.931
Cona	2.939	237.280	277.400	84.250	122.670			101.440	12.038	15.140	4.385	32.140	14.180	242.110	1.143.033
Concordia Sagittaria	10.373	875.580	756.420	415.690	610.170	7.140		339.380	69.699	135.231	16.643	115.340	144.420	854.770	4.340.483
Dolo	15.022	1.424.950	1.212.790		922.580	1.749		1.205.130	83.772	270.756	29.138	204.194	143.060	2.572.385	8.070.504
Eraclea	12.276	1.230.640	1.556.420		683.240			1.015.330	69.919	179.356	20.674	121.190	90.730	1.973.180	6.940.679
Fiesso d'Artico	8.341	727.999	269.466		441.888	161.619		317.299	36.936	138.420	13.152	79.760	92.900	725.435	3.004.874
Fossalta di Piave	4.163	380.180	394.280		226.900	5.810		307.900	28.194	80.589	10.194	38.470	31.470	221.120	1.725.107
Fossalta di Portogruaro	6.190	483.380	513.000	244.548	496.703	7.080		230.125	68.388	101.678	8.987	71.334	61.520	593.715	2.880.458
Fossò	7.041	551.701	497.147		421.264	177.388		280.275	37.850	69.407	13.479	105.027	58.800	557.762	2.770.100
Gruaro	2.792	229.700	165.120	134.430	188.730	5.590		107.190	16.249	47.175	3.716	35.910	-	317.300	1.251.110
Iesolo	26.199	5.054.340	2.636.045	13.220	2.717.040			4.099.190	171.329	676.278	26.654	499.730	258.910	13.520.890	29.673.626
Marcon	17.447	1.738.360	1.326.230	11.010	1.455.670	565.500		689.800	75.552	350.826	34.414	253.325	66.580	1.876.100	8.443.367
Martellago	21.502	1.779.380	2.205.040	27.320	1.333.820	1.120		1.707.380	77.551	565.567	33.753	457.095	274.140	1.847.660	10.309.826
Meolo	6.345	797.460	385.920	5.550	331.419	4.850		463.450	36.035	189.196	12.113	113.351	28.500	494.860	2.862.704

Produzione totale di rifiuti urbani, raccolta differenziata e rifiuto residuo - Anno 2017 - segue -

Comuni	Popolazione (n°)	FORSU (kg)	VERDE (kg)	VETRO (kg)	CARTA E CARTONE (kg)	PLASTICA (kg)	METALLI (kg)	MULTIMATERIALE (kg)	RAEE(kg)	ALTRO RECUPERABILE (kg)	RIFIUTI PARTICOLARI (kg)	INGOMBRI (kg)	SPAZZAMENTO (kg)	EER 200301, 200203 (kg)	RIFIUTO TOTALE (kg)
Mira	38.573	3.696.020	677.625		1.770.300	941.341		1.552.430	173.935	570.797	65.992	402.100	278.380	2.186.580	12.315.500
Mirano	27.169	2.711.230	2.403.652	74.180	1.952.040	2.320		2.482.260	115.880	479.890	33.534	528.456	319.740	3.221.900	14.325.082
Mogliano Veneto	27.852	2.230.120	1.636.720	16.170	1.598.880			1.917.480	141.329	614.478	50.499	338.050	245.260	2.885.540	11.674.526
Musile di Piave	11.461	924.676	935.240	4.720	502.260	9.490		705.650	40.361	121.571	19.318	95.380	41.540	1.054.890	4.455.096
Noale	16.017	1.438.760	1.473.080	14.540	965.660	15.220		1.339.620	64.727	333.504	24.494	239.448	279.780	1.563.110	7.751.943
Noventa di Piave	6.966	728.444	762.442	214	444.352	135		594.170	11.005	2.658	12.003	73.133	30.880	869.320	3.528.756
Pianiga	12.363	1.044.900	1.101.020	389.360	650.760	1.900		413.620	54.920	243.809	18.878	179.742	120.240	1.173.720	5.392.869
Portogruaro	24.959	2.290.090	1.526.316	696.166	1.600.366	13.154		1.328.006	166.967	237.812	29.447	333.184	307.140	2.488.005	11.016.653
Pramaggiore	4.644	307.940	220.493	177.373	248.873	4.697		184.631	35.402	69.569	9.216	55.797	32.760	348.280	1.695.031
Quarto d'Altino	8.094	809.800	723.220	6.850	504.640	248.840		282.690	36.616	154.939	16.144	97.156	59.980	1.093.220	4.034.095
Salzano	12.911	843.290	536.150	10.860	506.180	227.580		477.340	59.221	269.976	22.101	251.580	140.630	860.948	4.205.856
San Donà di Piave	41.794	4.254.740	3.109.758	50.076	2.753.788	78.625		3.300.120	216.127	734.443	73.146	225.677	241.980	3.434.410	18.472.890
San Michele al Tagliamento	11.822	2.123.730	3.183.720	335.950	1.526.892	10.340		1.985.730	73.860	259.592	12.813	341.816	660.520	7.651.210	18.166.173
Santa Maria di Sala	17.774	1.563.310	1.656.010	18.420	1.103.460	2.910		1.533.080	94.314	338.624	28.660	288.683	224.730	1.327.944	8.180.145
Santo Stino di Livenza	12.855	1.020.260	1.014.026	432.466	820.129	17.526		448.323	96.138	180.110	16.922	146.662	245.571	980.770	5.418.903
Scorzè	18.848	1.620.180	1.649.900	18.000	1.305.160	6.820		1.614.690	90.004	414.475	24.951	354.968	120.120	1.672.900	8.892.168
Spinea	27.909	2.633.480	2.021.760		1.648.620	2.120		2.326.600	147.283	492.770	38.548	520.275	310.230	1.976.210	12.117.896
Stra	7.635	586.991	380.454		332.327	146.111		286.502	25.995	94.580	8.734	87.050	92.080	616.175	2.656.999
Teglio Veneto	2.336	130.140	149.071	94.642	120.515	700		77.874	6.831	16.418	2.155	21.967	-	159.760	780.073
Torre di Mosto	4.770	391.190	397.755		223.170			155.460	21.688	84.806	6.499	106.520	34.300	356.310	1.777.698
Venezia	261.321	20.808.800	12.524.780	272.160	22.212.031	75.080	4.160	25.052.940	1.270.394	5.017.781	345.191	4.833.409	1.334.820	70.259.840	164.011.386
Vigonovo	9.998	944.510	482.675		462.273	243.560		374.263	49.923	115.706	8.485	115.835	108.320	851.393	3.756.943
TOTALE	881.466	83.503.135	64.224.378	3.992.200	61.943.973	3.830.130	4.160	71.614.041	4.505.529	17.011.781	1.290.022	13.411.122	7.497.400	159.589.432	492.417.303

Produzione totale di rifiuti urbani, raccolta differenziata e rifiuto residuo - Anno 2017

Bacino	Comune	% RD (DGRV 288/14)	%RD (Metodo DM 26/05/2016)	Produzione procapite (kg/ab*anno)	Produzione procapite EER 200301, 200203 (kg/ab*anno)
VENEZIA	Annone Veneto	77,5	80,6	385	76
	Campagna Lupia	79,8	82,9	370	64
	Campolongo Maggiore	78,3	81,2	321	61
	Camponogara	78,5	80,8	341	66
	Caorle	48,3	51,6	1.310	636
	Cavallino-Treporti	72,2	74,6	1.508	385
	Cavarzere	67,9	72,1	419	118
	Ceggia	83,6	89,9	371	42
	Chioggia	59,1	64,4	554	198
	Cinto Caomaggiore	78,9	83,3	340	58
	Cona	75,4	79,6	389	82
	Concordia Sagittaria	77,1	81,0	418	82
	Dolo	63,2	68,5	537	171
	Eraclea	69,3	72,9	565	161
	Fiesso d'Artico	72,9	76,2	360	87
	Fossalta di Piave	83,8	88,0	414	53
	Fossalta di Portogruaro	76,4	80,0	465	96
	Fossò	76,6	80,0	393	79
	Gruaro	71,3	74,6	448	114
	Iesolo	52,6	54,7	1.133	516
	Marcon	75,1	78,3	484	108
	Martellago	75,2	82,6	479	86
	Meolo	75,7	83,3	451	78
	Mira	79,0	82,5	319	57
	Mirano	70,8	77,7	527	119
	Mogliano Veneto	71,1	75,8	419	104
	Musile di Piave	73,4	78,1	389	92
	Noale	73,9	80,3	484	98
	Noventa di Piave	72,6	76,5	507	125
	Pianiga	74,8	78,6	436	95
	Portogruaro	73,2	77,4	441	100
	Pramaggiore	75,4	80,2	365	75
	Quarto d'Altino	70,8	73,5	498	135
	Salzano	74,3	80,3	326	67
	San Donà di Piave	78,8	81,7	442	82
	San Michele al Tagliamento	54,5	58,3	1.537	647
	Santa Maria di Sala	76,2	84,1	460	75
	Santo Stino di Livenza	78,6	82,4	422	76
	Scorzè	74,1	81,6	472	89
	Spinea	75,5	84,2	434	71
Stra	73,4	76,9	348	81	
Teglio Veneto	76,0	79,8	334	68	
Torre di Mosto	74,3	80,7	373	75	
Venezia	51,8	57,4	628	269	
Vigonovo	74,5	77,9	376	85	

% raccolta differenziata e produzione pro capite per comune - Anno 2017