



Agenzia Regionale per la Prevenzione
e Protezione Ambientale del Veneto



REGIONE DEL VENETO

ARPAV – Direzione Tecnica
Servizio Osservatorio Rifiuti

I RIFIUTI URBANI IN PROVINCIA DI TREVISO

Scheda sintetica
Anno 2013

LA PROVINCIA DI TREVISO

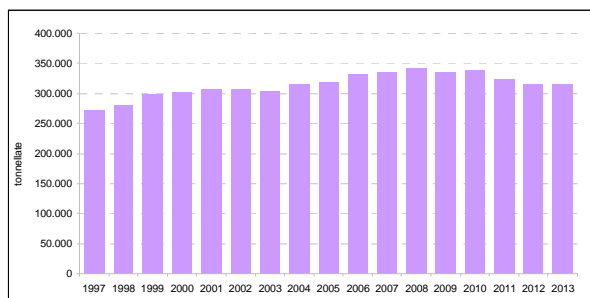
Comuni (n.)	95
Abitanti (n.)	888.849
Densità di popolazione (ab/km ²)	358
Presenze turistiche (n.)	1.581.430
Abitanti equivalenti (n.)	893.182
Adesioni al compostaggio domestico (n.)	96.553

Dati anno 2013

La produzione di rifiuti urbani

	tonnellate	Var %
Produzione totale	315.871	0,26
	kg/ab*a	Var %
Produzione pro capite	355	0,29

Dati anno 2013

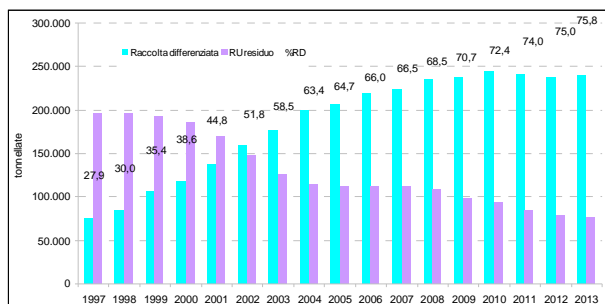


Produzione totale di rifiuto urbano - Anni 1997-2013 - Fonte: ARPAV - Osservatorio Regionale Rifiuti.

La raccolta differenziata

	tonnellate	Var %	kg/ab*a	Var %
Raccolta differenziata	239.457	1,31	269	1,34
Rifiuto Urbano Residuo	76.415	-2,88	86	-2,85
Secco/Indifferenziato	59.132	-5,14	67	-5,11
Spazzamento	7.615	9,93	9	9,97
Ingombranti	9.667	2,64	11	2,67

Dati anno 2013

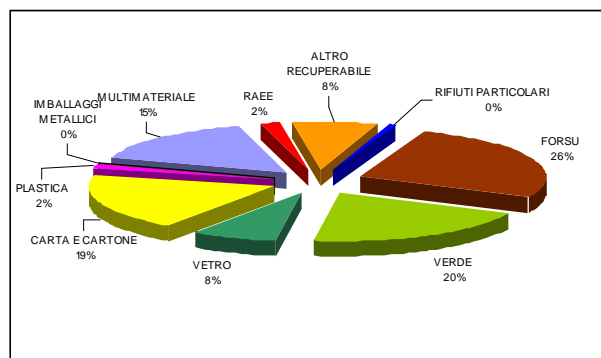


Produzione di rifiuto urbano differenziato e di rifiuto urbano residuo - Anni 1997-2013 - Fonte: ARPAV - Osservatorio Regionale Rifiuti.

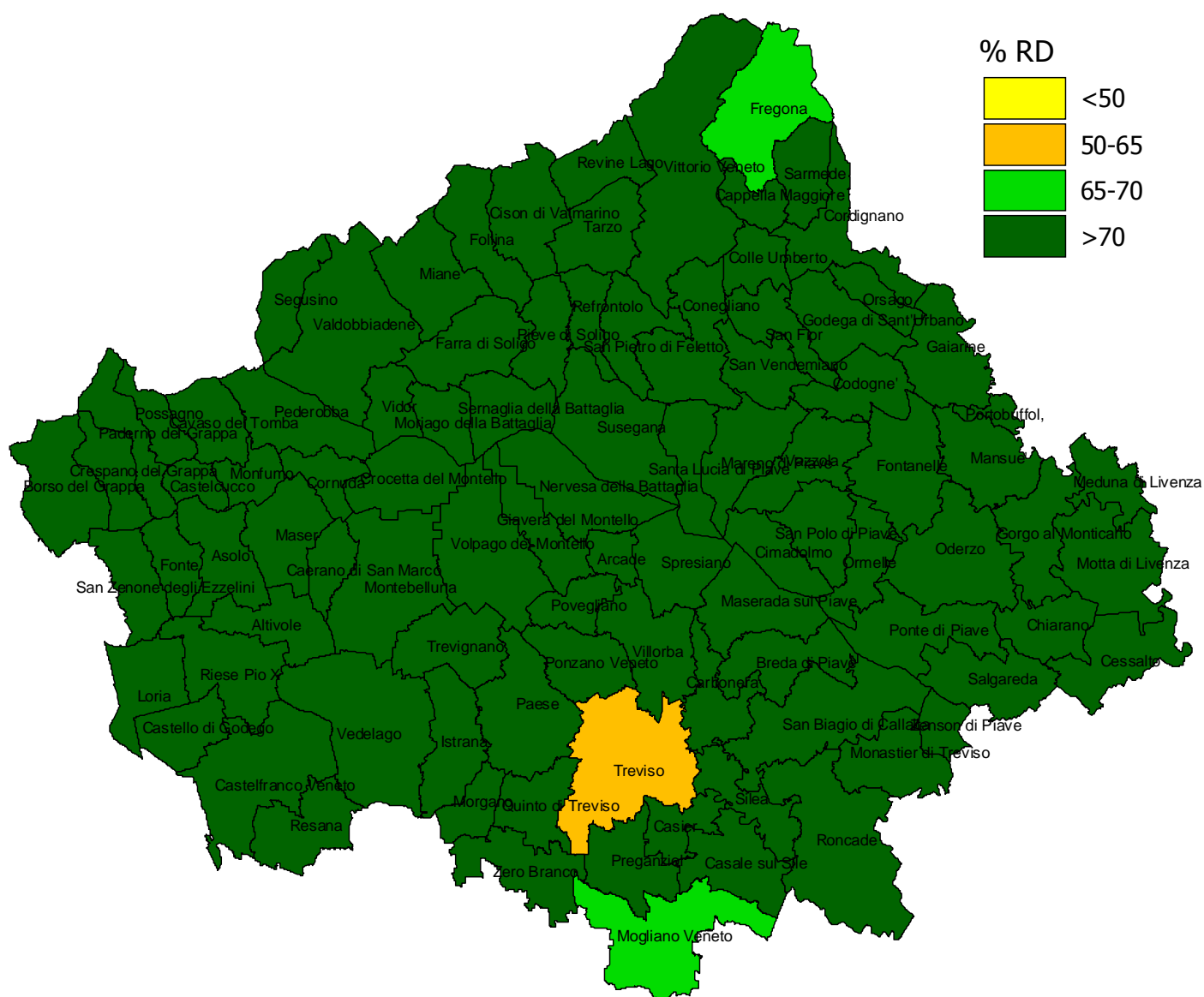
I rifiuti avviati a recupero

	tonnellate	Var %	kg/ab*a	Var %
FORSU	63.427	-0,94	71,4	-0,91
Verde	48.305	4,25	54,3	4,28
Vetro	18.043	0,32	20,3	0,35
Carta e cartone	45.830	-1,64	51,6	-1,61
Plastica	3.599	-15,53	4,0	-15,50
Imballaggi metallici	16	14,00	0,0	14,03
Multimateriale	36.948	9,28	41,6	9,32
RAEE	4.020	-5,52	4,5	-5,49
Altro Recuperabile	18.112	1,00	20,4	1,03
Rifiuti Particolari	1.156	0,56	1,3	0,60

Dati anno 2013



Composizione media della raccolta differenziata - Anno 2013 - Fonte: ARPAV - Osservatorio Regionale Rifiuti.



Distribuzione dei comuni in base agli obiettivi di raccolta differenziata raggiunti - Anno 2013 - Fonte: ARPAV - Osservatorio Regionale Rifiuti.

Comune	Popolazione (n°)	FORSU (kg)	VERDE (kg)	VETRO (kg)	CARTA E CARTONE (kg)	PLASTICA (kg)	IMBALLAGGI METALLICI (kg)	MULTIMATERIALE (kg)	RAEE (kg)	ALTRO RECUPERABILE (kg)	RIFIUTI PARTICOLARI (kg)	RACCOLTA DIFFERENZIATA (kg)	RIFIUTO RESIDUO (kg)	RIFIUTO TOTALE (kg)	% RD	UTENZE COMP. DOM. (n°)
Cappella Maggiore	4.747	264.100	81.811	57.699	202.152	63.571		155.295	22.002	85.964	8.043	940.637	280.215	1.220.852	77,0	984
Cessalto	3.912	230.420	157.120	50.590	145.050	55.160		133.050	11.097	93.484	4.459	880.430	246.300	1.126.730	78,1	587
Chiarano	3.718	232.420	201.700	109.700	174.280	24.460		87.750	18.276	156.778	3.852	1.009.216	241.180	1.250.396	80,7	573
Cimadolmo	3.437	194.280	141.912	132.143	157.078	25.069		87.520	13.839	80.650	4.505	836.996	199.391	1.036.387	80,8	792
Cison di Valmarino	2.730	161.960	60.240	66.050	151.765	43.710		125.672	23.770	103.930	7.799	744.896	235.460	980.356	76,0	890
Codognè	5.380	232.850	130.480	163.760	242.110	29.220		138.410	20.680	60.120	5.743	1.023.373	301.290	1.324.663	77,3	1.232
Colle Umberto	5.204	294.280	280.454	21.567	325.267	145.438		170.800	9.439	100.974	10.887	1.359.106	358.356	1.717.462	79,1	1.132
Conegliano	34.991	3.758.180	1.091.080	1.581.280	2.318.070	62.495		1.100.740	145.628	485.468	40.776	10.583.717	3.053.955	13.637.672	77,6	1.729
Cordignano	7.107	471.980	321.440	228.740	313.185	25.700		166.040	7.308	169.990	14.596	1.718.979	509.910	2.228.889	77,1	1.501
Farra di Soligo	9.027	478.520	514.300	364.395	399.150	60.360		215.270	48.287	161.560	13.764	2.255.606	663.330	2.918.936	77,3	1.970
Follina	3.999	245.650	61.601	115.647	224.972	62.543		168.639	10.409	89.936	5.847	985.244	298.593	1.283.837	76,7	907
Fontanelle	5.834	271.900	200.680	186.960	224.650	30.360		130.480	28.716	199.152	8.378	1.281.276	322.040	1.603.316	79,9	1.177
Fregona	3.135	153.580	54.029	41.156	119.874	37.219		102.818	14.501	56.917	4.642	584.736	278.526	863.262	67,7	864
Gaiarine	6.107	237.610	272.090	227.400	323.530	40.410		182.750	32.024	162.120	8.551	1.486.485	416.640	1.903.125	78,1	1.595
Godega di Sant'Urbano	6.103	315.420	311.546	177.433	279.738	34.022		141.230	11.072	118.416	11.120	1.399.997	411.654	1.811.651	77,3	1.220
Gorgo al Monticano	4.219	258.180	180.770	134.490	155.980	14.460		100.320	21.979	73.805	7.292	947.276	202.860	1.150.136	82,4	
Mansuè	5.013	228.300	168.501	152.400	174.326	10.135		123.800	27.606	64.504	5.019	954.591	238.761	1.193.352	80,0	924
Mareno di Piave	9.743	549.520	409.200	308.250	444.720	35.260		238.460	38.186	65.700	12.408	2.101.704	601.680	2.703.384	77,7	1.739
Meduna di Livenza	2.926	176.100		98.380	114.070	12.020		76.220	11.292	12.160	4.083	504.325	166.920	671.245	75,1	381
Miane	3.406	131.260	53.619	123.178	136.688	15.897		77.136	9.061	78.287	3.832	628.958	172.137	801.095	78,5	988
Moriago della Battaglia	2.818	169.280	85.040	102.340	131.330	11.510		71.370	13.019	61.380	5.590	650.859	123.200	774.059	84,1	576
Motta di Livenza	10.777	887.500	667.700	425.660	560.770	77.410	70	297.410	29.606	234.297	15.314	3.195.737	994.420	4.190.157	76,3	907
Oderzo	20.416	1.678.760	2.747.280	818.790	1.536.310	106.290		847.240	59.659	330.710	22.400	8.147.439	1.708.200	9.855.639	82,7	1.764

Bacino TV1: produzione totale di rifiuti urbani, raccolta differenziata e rifiuto residuo - Anno 2013 - segue

Comune	Popolazione (n°)	FORSU (kg)	VERDE (kg)	VETRO (kg)	CARTA E CARTONE (kg)	PLASTICA (kg)	IMBALLAGGI METALLICI (kg)	MULTIMATERIALE (kg)	RAEE (kg)	ALTRO RECUPERABILE (kg)	RIFIUTI PARTICOLARI (kg)	RACCOLTA DIFFERENZIATA (kg)	RIFIUTO RESIDUO (kg)	RIFIUTO TOTALE (kg)	% RD	UTENZE COMP. DOM. (n°)
Ormelle	4.453	287.060	191.470	150.850	185.050	17.310		110.550	20.935	38.448	5.745	1.007.418	348.800	1.356.218	74,3	649
Orsago	3.922	221.360	178.140	116.730	163.820	17.835		89.340	12.690	76.610	6.335	882.860	207.350	1.090.210	81,0	708
Pieve di Soligo	12.279	909.400	496.100	461.350	652.630	67.654	185	321.825	78.273	307.481	19.249	3.314.147	823.990	4.138.137	80,1	1.776
Ponte di Piave	8.492	674.580	426.560	28.250	407.630	34.730		522.060	13.735	206.837	11.353	2.325.735	659.940	2.985.675	77,9	783
Portobuffolè	791	75.460	26.689	34.754	42.434	1.605		21.170	4.377	10.214	1.872	218.575	49.529	268.104	81,5	94
Refrontolo	1.786	78.600	48.040	87.630	88.060	9.720		51.670	5.010	62.210	1.758	432.698	83.730	516.428	83,8	601
Revine Lago	2.247	106.530	22.400	46.765	105.094	28.430	73	74.658	6.649	46.494	3.116	440.209	164.030	604.239	72,9	635
Salgareda	6.695	455.740	472.540	32.040	254.890	26.150		365.000	22.650	127.560	11.234	1.767.804	387.650	2.155.454	82,0	778
San Fior	6.969	359.360	264.490	200.830	331.680	20.252		186.590	19.560	118.934	9.256	1.510.952	382.850	1.893.802	79,8	1.280
San Pietro di Feletto	5.266	309.900	187.560	198.650	235.320	25.110		141.590	24.522	85.659	7.566	1.215.877	277.450	1.493.327	81,4	885
San Polo di Piave	4.949	284.520	172.468	177.837	244.707	28.781		131.390	20.019	115.920	8.042	1.183.684	337.189	1.520.873	77,8	889
San Vendemiano	10.241	1.105.760	495.060	381.700	637.310	76.665		296.310	22.948	206.337	18.832	3.240.922	763.275	4.004.197	80,9	1.005
Santa Lucia di Piave	9.167	688.760	438.700	266.130	469.930	54.260		232.340	55.945	218.548	16.579	2.441.192	557.130	2.998.322	81,4	817
Sarmede	3.160	143.580	54.460	35.065	128.344	42.540		95.617	14.615	57.119	4.107	575.447	208.838	784.285	73,4	678
Segusino	1.955	79.370	37.320	67.210	100.070	9.120		51.180	10.617	47.935	3.576	406.398	115.320	521.718	77,9	468
Sernaglia della Battaglia	6.388	195.540	513.880	240.250	323.840	67.440		162.350	39.368	179.100	11.564	1.733.332	354.350	2.087.682	83,0	1.935
Tarzo	4.520	269.280	45.060	13.225	214.981	127.569	147	189.940	13.380	99.979	7.372	980.933	323.465	1.304.398	75,2	1.385
Valdobbiadene	10.702	751.030	221.840	564.355	615.260	34.320		321.800	27.570	190.801	14.191	2.741.167	987.955	3.729.122	73,5	2.045
Vazzola	7.134	394.870	223.340	241.130	347.310	48.520		189.350	25.589	99.651	7.712	1.577.472	437.710	2.015.182	78,3	1.238
Vidor	3.796	244.800	45.920	162.870	217.320	29.950	65	106.560	19.126	102.252	6.551	935.414	366.640	1.302.054	71,8	448
Vittorio Veneto	28.542	2.857.410	681.350	1.136.205	1.538.930	75.840		908.770	131.821	502.533	33.009	7.865.868	1.943.960	9.809.828	80,2	2.367
TV1 Totale	308.203	22.114.960	13.435.980	10.331.834	16.159.675	1.866.520	540	9.508.480	1.216.855	5.946.924	437.919	81.019.687	21.806.169	102.825.856	78,8	45.896

Bacino TV1: produzione totale di rifiuti urbani, raccolta differenziata e rifiuto residuo - Anno 2013

Comune	Popolazione (n°)	FORSU (kg)	VERDE (kg)	VETRO (kg)	CARTA E CARTONE (kg)	PLASTICA (kg)	IMBALLAGGI METALLICI (kg)	MULTIMATERIALE (kg)	RAEE (kg)	ALTRO RECUPERABILE (kg)	RIFIUTI PARTICOLARI (kg)	RACCOLTA DIFFERENZIATA (kg)	RIFIUTO RESIDUO (kg)	RIFIUTO TOTALE (kg)	% RD	UTENZE COMP. DOM. (n°)
Arcade	4.438	244.768	336.099	20.080	200.101	39.489	72	247.366	28.064	118.608	7.075	1.241.722	243.343	1.485.065	83,6	607
Breda di Piave	7.865	437.170	455.967	13.540	286.851	34.413	130	410.898	37.675	137.645	10.530	1.824.819	368.466	2.193.285	83,2	1.124
Carbonera	11.233	615.765	728.385	19.940	460.230	47.206	187	568.268	48.409	258.346	14.469	2.761.205	575.082	3.336.287	82,8	1.313
Casale sul Sile	12.961	890.075	818.867	25.210	604.306	58.828	216	641.593	53.536	316.252	14.297	3.423.180	769.731	4.192.911	81,6	768
Casier	11.238	845.191	777.648	26.140	532.482	67.993	185	560.949	57.204	300.776	15.459	3.184.027	684.072	3.868.099	82,3	607
Giavera del Montello	5.189	284.105	246.674	20.240	226.681	32.850	86	306.847	24.264	120.407	6.760	1.268.914	296.614	1.565.528	81,1	764
Maserada sul Piave	9.387	539.395	557.531	8.640	367.909	39.046	155	520.898	39.332	219.815	11.483	2.304.204	526.894	2.831.098	81,4	1.106
Mogliano Veneto	27.671	2.132.620	2.237.010		1.806.900	5.720		1.769.310	122.956	473.515	40.475	8.588.506	3.865.500	12.454.006	69,0	1.735
Monastier di Treviso	4.206	409.044	409.145	39.060	212.174	39.322	69	227.486	30.943	159.936	6.364	1.533.543	378.814	1.912.357	80,2	402
Morgano	4.516	247.620	293.262	13.020	216.764	37.468	74	245.496	27.896	169.971	6.698	1.258.269	261.564	1.519.833	82,8	675
Nervesa della Battaglia	6.932	312.905	360.945	30.370	288.042	42.395	114	407.011	34.927	156.049	8.328	1.641.086	415.858	2.056.944	79,8	1.376
Paese	21.792	1.397.253	1.482.153	26.410	894.921	73.858	367	1.181.889	88.998	393.000	24.625	5.563.474	1.250.604	6.814.078	81,6	1.747
Ponzano Veneto	12.465	712.525	696.756	24.870	481.483	40.580	204	653.629	51.171	236.335	13.969	2.911.522	625.049	3.536.571	82,3	1.303
Povegliano	5.210	250.700	265.933	19.400	203.107	31.080	85	276.254	24.885	142.448	5.990	1.219.882	286.210	1.506.092	81,0	767
Preganziol	16.921	1.311.675	1.200.444	15.460	766.696	56.820	279	931.270	136.890	340.703	18.558	4.778.795	848.578	5.627.373	84,9	919
Quinto di Treviso	9.808	682.479	686.236	25.470	488.615	57.156	165	527.354	50.289	265.654	14.632	2.798.050	570.818	3.368.868	83,1	950
Roncade	14.234	900.142	982.954	27.470	739.647	54.244	233	771.635	51.395	465.939	16.423	4.010.082	777.583	4.787.665	83,8	1.820
San Biagio di Callalta	13.091	844.512	903.808	27.710	557.489	70.908	222	694.712	57.916	420.275	17.339	3.594.891	717.328	4.312.219	83,4	1.386
Silea	10.198	828.655	638.489	26.380	610.218	52.879	171	583.767	46.884	284.467	13.633	3.085.543	806.926	3.892.469	79,3	841
Spresiano	11.830	896.017	802.197	12.280	531.788	48.375	196	702.665	47.169	266.427	13.696	3.320.810	757.716	4.078.526	81,4	1.066
Susegana	12.047	954.306	760.247	22.340	713.845	90.169	195	712.587	48.672	270.189	16.321	3.588.871	855.794	4.444.665	80,7	1.431
Treviso	83.145	6.409.466	6.445.700	197.860	6.223.910	170.820	9.580	4.274.802	361.568	1.671.084	89.356	25.854.146	22.660.030	48.514.176	53,3	546
Villorba	18.032	1.323.197	1.240.528	31.740	1.005.433	89.628	295	1.002.246	108.908	457.022	27.041	5.286.038	1.457.425	6.743.463	78,4	2.124
Volpago del Montello	10.186	492.416	626.089	29.420	448.935	58.140	167	683.639	48.212	222.542	12.874	2.622.434	603.787	3.226.221	81,3	1.797
Zenson di Piave	1.800	115.067	163.013	6.920	77.004	16.236	29	103.142	13.430	46.919	3.042	544.802	90.954	635.756	85,7	225
Zero Branco	11.278	598.532	542.880	25.410	447.169	65.847	184	606.767	38.623	257.935	13.393	2.596.740	680.640	3.277.380	79,2	1.411
TV2 Totale	357.673	24.675.600	24.658.960	735.380	19.392.700	1.421.470	13.660	19.612.480	1.680.216	8.172.259	442.830	100.805.555	41.375.380	142.180.935	70,9	28.810

Bacino TV2: produzione totale di rifiuti urbani, raccolta differenziata e rifiuto residuo - Anno 2013

Comune	Popolazione (n°)	FORSU (kg)	VERDE (kg)	VETRO (kg)	CARTA E CARTONE (kg)	PLASTICA (kg)	IMBALLAGGI METALLICI (kg)	MULTIMATERIALE (kg)	RAEE (kg)	ALTRO RECUPERABILE (kg)	RIFIUTI PARTICOLARI (kg)	RACCOLTA DIFFERENZIATA (kg)	RIFIUTO RESIDUO (kg)	RIFIUTO TOTALE (kg)	% RD	UTENZE COMP. DOM. (n°)
Altivole	6.826	414.287	264.761	233.397	295.030	12.563	48	214.890	39.789	104.778	11.353	1.590.896	375.811	1.966.707	80,9	765
Asolo	9.065	625.967	218.169	290.700	433.427	9.713	64	364.009	41.966	108.095	9.405	2.101.515	414.834	2.516.349	83,5	863
Borso del Grappa	6.020	382.339	288.178	204.890	229.516	9.182	42	200.307	33.466	116.496	8.395	1.472.811	312.372	1.785.183	82,5	775
Caerano di San Marco	8.103	644.389	336.736	253.750	343.933	10.078	57	247.285	30.196	120.354	8.398	1.995.176	402.981	2.398.157	83,2	536
Castelcuoco	2.233	146.159	137.075	88.780	113.405	5.872	16	83.244	19.738	57.374	6.604	658.267	114.397	772.664	85,2	265
Castelfranco Veneto	33.802	3.120.918	2.239.077	1.061.000	1.975.068	43.994	235	1.516.119	184.120	560.867	39.353	10.740.751	2.724.671	13.465.422	79,8	1.800
Castello di Godego	7.197	485.924	181.092	225.075	328.194	11.863	51	240.157	30.923	171.468	10.778	1.685.525	400.924	2.086.449	80,8	969
Cavasolo del Tomba	3.030	203.445	76.645	112.040	123.092	5.286	22	102.538	20.991	63.353	4.040	711.452	227.833	939.285	75,7	474
Cornuda	6.262	567.325	315.455	212.630	335.915	11.588	45	202.030	36.932	161.039	7.208	1.850.167	358.721	2.208.888	83,8	567
Crespano del Grappa	4.532	375.090	185.391	147.510	190.925	10.482	33	145.761	31.455	88.381	6.044	1.181.072	343.177	1.524.249	77,5	440
Crocetta del Montello	6.117	437.159	209.141	212.880	277.984	6.736	43	201.671	29.022	118.168	7.795	1.500.599	369.078	1.869.677	80,3	743
Fonte	6.064	419.825	263.161	187.150	262.118	14.108	44	200.683	38.592	112.373	8.218	1.506.272	282.775	1.789.047	84,2	579
Istrana	9.298	574.276	382.641	277.920	422.650	11.294	67	275.150	39.008	128.803	9.621	2.121.430	434.624	2.556.054	83,0	961
Loria	9.278	554.262	167.214	295.690	350.805	8.670	66	318.585	34.515	145.018	9.860	1.884.685	387.141	2.271.826	83,0	1.149
Maser	5.088	320.219	339.728	171.310	198.526	9.827	36	148.368	31.062	107.057	7.450	1.333.583	233.390	1.566.973	85,1	718
Monfumo	1.417	67.532	23.869	45.680	45.905	2.272	10	38.072	9.154	29.193	2.231	263.918	54.274	318.192	82,9	300
Montebelluna	31.336	2.541.341	2.196.726	876.105	1.704.063	53.589	219	1.186.519	152.006	581.728	37.193	9.329.489	2.294.668	11.624.157	80,3	2.182
Paderno del Grappa	2.188	176.619	80.585	81.110	114.851	2.745	16	64.637	13.761	50.820	3.594	588.738	147.228	735.966	80,0	280
Pederobba	7.547	669.123	391.073	265.050	313.011	12.460	54	249.088	54.003	149.151	11.647	2.114.660	556.893	2.671.553	79,2	962
Possagno	2.173	152.219	87.848	78.055	131.144	3.766	15	59.290	12.017	53.694	3.501	581.549	108.704	690.253	84,3	287
Resana	9.517	661.957	185.248	307.535	364.575	12.111	68	323.377	44.382	177.745	11.928	2.088.926	482.315	2.571.241	81,2	1.157
Riese Pio X	11.057	746.271	381.187	334.008	429.113	17.557	590	356.085	46.099	228.457	14.760	2.554.127	634.686	3.188.813	80,1	1.099
San Zenone degli Ezzelini	7.383	462.165	253.713	220.850	293.393	8.980	53	233.091	37.244	146.399	8.639	1.664.527	324.675	1.989.202	83,7	702
Trevignano	10.784	647.043	490.785	323.505	426.471	6.874	76	326.332	48.147	146.946	11.582	2.427.761	480.492	2.908.253	83,5	1.259
Vedelago	16.656	1.240.786	514.342	469.420	574.516	9.270	120	529.777	64.414	265.283	15.604	3.683.532	766.416	4.449.948	82,8	2.015
TV3 Totale	222.973	16.636.640	10.209.840	6.976.040	10.277.630	310.880	2.090	7.827.065	1.123.002	3.993.040	275.201	57.631.428	13.233.080	70.864.508	81,3	21.847

Bacino TV3: produzione totale di rifiuti urbani, raccolta differenziata e rifiuto residuo - Anno 2013

TREVISO - anno 2013

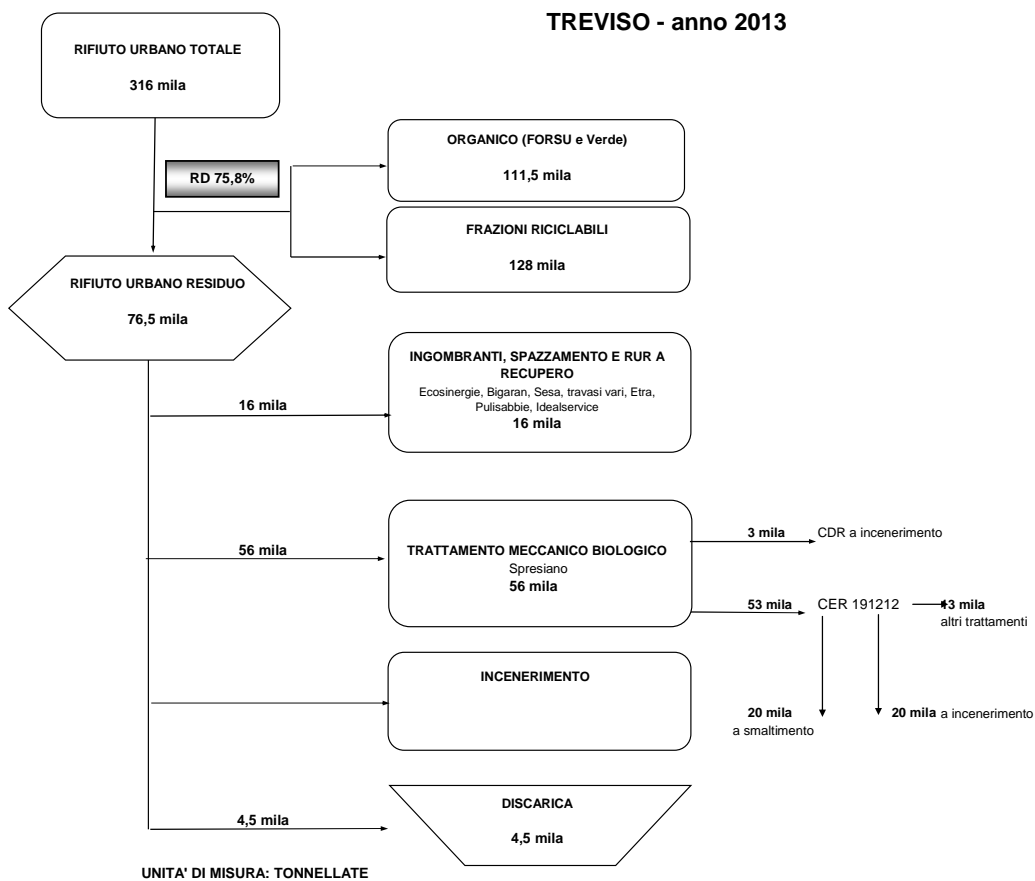


Diagramma di flusso dei rifiuti urbani - Anno 2013