



Agenzia Regionale per la Prevenzione
e Protezione Ambientale del Veneto



REGIONE DEL VENETO

ARPAV – Direzione Tecnica
Servizio Osservatorio Rifiuti

I RIFIUTI URBANI IN PROVINCIA DI VICENZA

Scheda sintetica
Anno 2013

LA PROVINCIA DI VICENZA

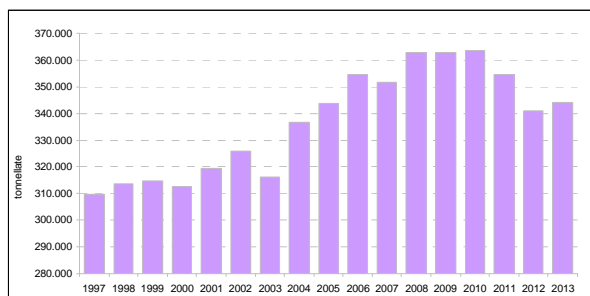
Comuni n.	121
Abitanti (n.)	870.246
Densità di popolazione (ab/km ²)	319
Presenze turistiche (n.)	1.853.805
Abitanti equivalenti (n.)	875.325
Adesioni al compostaggio domestico (n.)	80.368

Dati anno 2013

La produzione di rifiuti urbani

	tonnellate	Var %
Produzione totale	344.199	0,94
	kg/ab*a	Var %
Produzione pro capite	396	1,17

Dati anno 2013

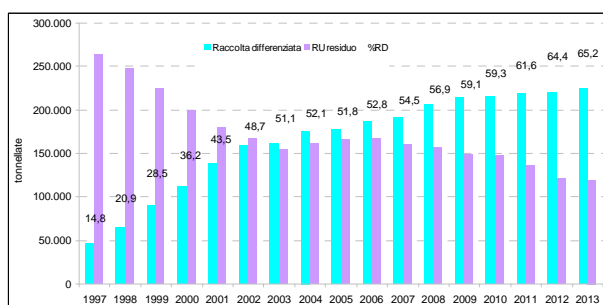


Produzione totale di rifiuto urbano - Anni 1997-2013 - Fonte: ARPAV - Osservatorio Regionale Rifiuti.

La raccolta differenziata

	tonnellate	Var %	kg/ab*a	Var %
Raccolta differenziata	224.408	2,16	258	2,39
Rifiuto Urbano Residuo	119.791	-1,27	138	-1,04
Secco/Indifferenziato	91.295	-2,49	105	-2,27
Spazzamento	14.792	3,80	17	4,04
Ingombranti	13.705	1,87	16	2,11

Dati anno 2013

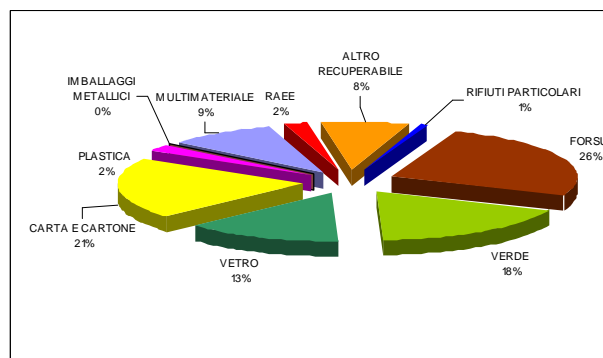


Produzione di rifiuto urbano differenziato e di rifiuto urbano residuo - Anni 1997-2013 - Fonte: ARPAV - Osservatorio Regionale Rifiuti.

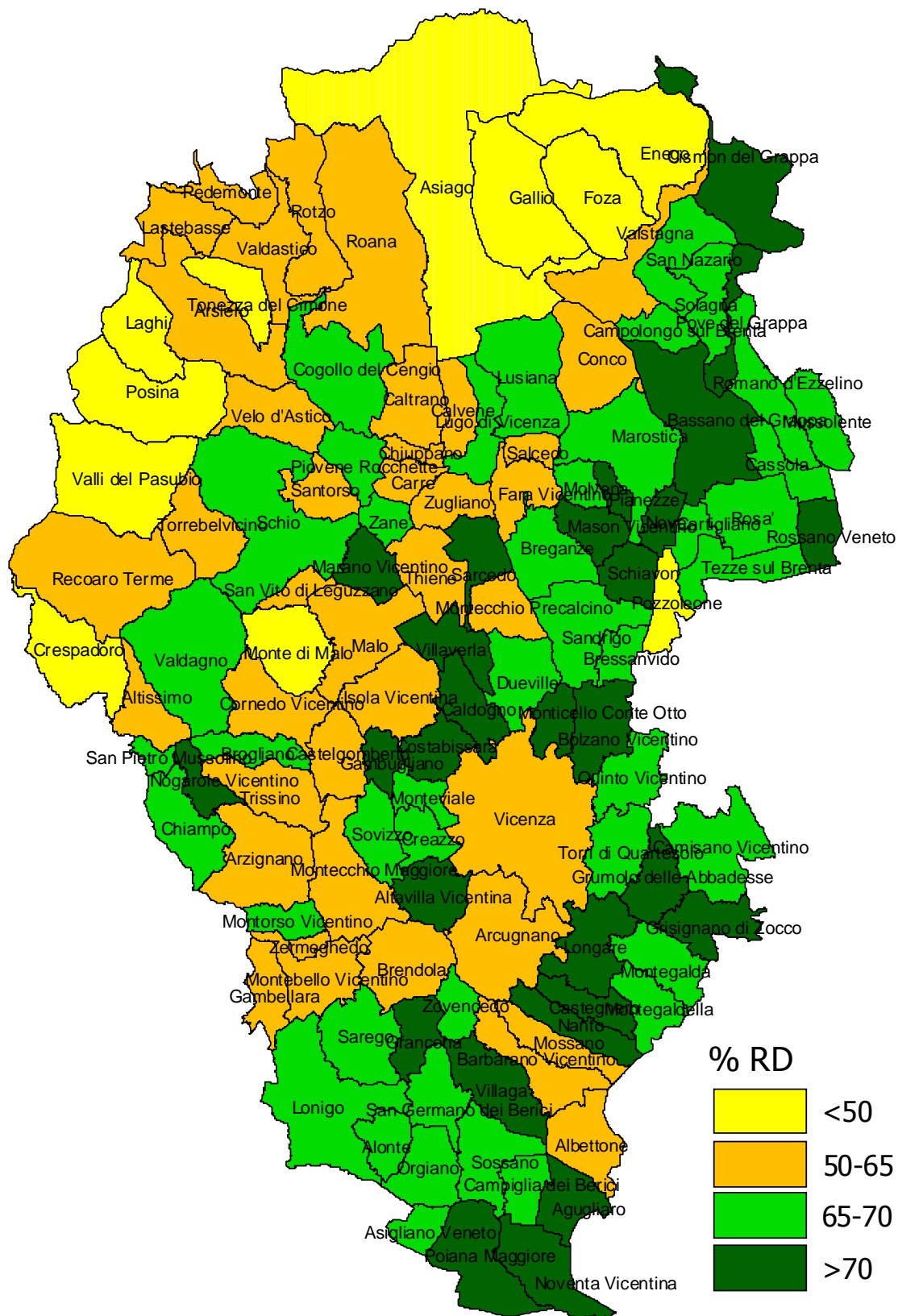
I rifiuti avviati a recupero

	tonnellate	Var %	kg/ab*a	Var %
FORSU	57.605	1,3	66,2	1,5
Verde	41.113	8,0	47,2	8,2
Vetro	30.181	1,6	34,7	1,8
Carta e cartone	46.202	0,3	53,1	0,6
Plastica	5.228	3,5	6,0	3,8
Imballaggi metallici	114	-42,4	0,1	-42,3
Multimateriale	20.803	1,9	23,9	2,1
RAEE	4.170	-0,5	4,8	-0,3
Altro Recuperabile	17.836	-0,6	20,5	-0,4
Rifiuti Particolari	1.157	2,5	1,3	2,7

Dati anno 2013



Composizione media della raccolta differenziata - Anno 2013 - Fonte: ARPAV - Osservatorio Regionale Rifiuti.



Distribuzione dei comuni in base agli obiettivi di raccolta differenziata raggiunti - Anno 2013 - Fonte: ARPAV - Osservatorio Regionale Rifiuti.

Comune	Popolazione (n°)	FORSU (kg)	VERDE (kg)	VETRO (kg)	CARTA E CARTONE (kg)	PLASTICA (kg)	IMBALLAGGI METALLICI (kg)	MULTIMATERIALE (kg)	RAEE (kg)	ALTRO RECUPERABILE (kg)	RIFIUTI PARTICOLARI (kg)	RACCOLTA DIFFERENZIATA (kg)	RIFIUTO RESIDUO (kg)	RIFIUTO TOTALE (kg)	% RD	UTENZE COMP. DOM. (n°)
Agugliaro	1.411	74.850	40.680	64.570	50.710			33.960	5.450	12.730	14.067	297.017	101.540	398.557	74,5	280
Albettone	2.066	118.240	125.700	78.510	60.590			52.520	1.610		684	437.854	255.600	693.454	63,1	428
Alonte	1.675	83.190	50.330	55.960	69.452			47.259	4.480	33.115	1.651	345.437	160.090	505.527	68,3	298
Altavilla Vicentina	12.026	1.266.870	622.790	353.950	659.740	5.100		312.180	55.383	291.210	18.741	3.585.964	1.185.920	4.771.884	75,1	182
Arcugnano	7.791	411.000	231.060	285.400	334.200			245.950	39.151	181.840	9.813	1.738.414	1.484.570	3.222.984	53,9	871
Asigliano Veneto	889	37.380	27.530	26.770	32.260			23.240	1.760	13.230	1.256	163.426	78.220	241.646	67,6	186
Barbarano Vicentino	4.638	291.850	188.000	160.490	200.580			104.890	15.722	101.460	3.816	1.066.808	636.740	1.703.548	62,6	301
Bolzano Vicentino	6.568	377.160	210.880	226.010	400.870			172.200	27.772	111.660	11.196	1.537.748	606.920	2.144.668	71,7	731
Brendola	6.748	410.580	210.206	249.350	310.268			162.991	31.780	111.837	7.105	1.494.117	882.105	2.376.222	62,9	271
Bressanvido	3.167	230.240	117.850	111.640	156.320			52.860	14.980	98.680	2.556	785.126	404.500	1.189.626	66,0	152
Caldogno	11.189	899.670	760.700	337.670	555.480	4.705		222.190	51.569	236.790	13.510	3.082.284	1.036.795	4.119.079	74,8	565
Camisano Vicentino	10.926	1.005.290	571.530	399.000	564.420	27.280		229.770	38.150	230.700	12.907	3.079.047	1.437.435	4.516.482	68,2	479
Campiglia dei Berici	1.766	59.830	65.080	54.900	70.200	277		44.560	14.760	49.196	1.303	360.106	166.620	526.726	68,4	348
Castegnero	2.935	185.420	109.120	88.050	132.190			67.200		52.860	692	635.532	270.180	905.712	70,2	307
Costabissara	7.386	558.160	313.940	250.550	374.960	5.405		152.600	35.614	191.874	7.811	1.890.914	723.140	2.614.054	72,3	464
Creazzo	11.215	779.780	575.479	283.884	556.971			228.579	65.552	187.729	14.641	2.692.615	1.223.661	3.916.276	68,8	1.003
Dueville	14.065	995.380	1.021.210	461.130	721.140	2.310		270.880	69.442	428.210	17.355	3.987.057	1.846.460	5.833.517	68,3	1.644
Gambugliano	841	54.821		26.363	27.697			32.980	3.111	2.820	931	148.723	46.060	194.783	76,4	
Grancona	1.888	96.030	22.558	66.865	77.352			55.131	8.085	35.797	3.794	365.612	144.509	510.121	71,7	376
Grisignano di Zocco	4.323	502.150	250.260	131.240	193.460	2.665	1.810	91.320	22.283	84.950	8.174	1.288.312	509.070	1.797.382	71,7	
Grumolo delle Abbadesse	3.744	299.120	123.440	126.770	204.900			102.270	15.337	100.180	5.518	977.535	408.640	1.386.175	70,5	757
Isola Vicentina	10.017	669.689	222.090	309.297	398.113	1.275		210.470	34.127	176.259	7.819	2.029.139	1.177.500	3.206.639	63,3	564
Longare	5.662	273.810	320.420	190.300	231.220			126.030	26.496	118.630	9.202	1.296.108	521.310	1.817.418	71,3	866

Bacino VI1: produzione totale di rifiuti urbani, raccolta differenziata e rifiuto residuo - Anno 2013 - segue

Comune	Popolazione (n°)	FORSU (kg)	VERDE (kg)	VETRO (kg)	CARTA E CARTONE (kg)	PLASTICA (kg)	IMBALLAGGI METALLICI (kg)	MULTIMATERIALE (kg)	RAEE (kg)	ALTRO RECUPERABILE (kg)	RIFIUTI PARTICOLARI (kg)	RACCOLTA DIFFERENZIATA (kg)	RIFIUTO RESIDUO (kg)	RIFIUTO TOTALE (kg)	% RD	UTENZE COMP. DOM. (n°)
Lonigo	16.199	1.339.810	713.330	532.120	793.490	100		486.750	53.248	299.630	10.949	4.229.427	1.933.366	6.162.793	68,6	619
Montecchio Maggiore	23.694	1.738.240	818.114	612.570	1.118.662	23.760		558.979	134.551	427.043	29.799	5.461.718	3.170.275	8.631.993	63,3	574
Montecchio Precalcino	5.045	289.330	216.160	132.360	185.100	35.520	7.593	63.970	34.254	111.330	11.152	1.086.769	588.580	1.675.349	64,9	197
Montegalda	3.386	254.990	102.480	126.280	128.530	2.200		72.540	11.572	92.960	6.392	797.944	366.960	1.164.904	68,5	1.360
Montegaldella	1.813	144.800	62.500	46.900	64.510	2.005		36.290	11.536	10.010	4.196	382.747	189.760	572.507	66,9	150
Monteviale	2.727	140.140	87.300	104.510	107.600			56.340	16.551	33.823	4.098	550.362	247.700	798.062	69,0	329
Monticello Conte Otto	9.212	776.410	807.800	264.200	443.630	2.805		210.030	34.925	228.572	9.589	2.777.961	769.740	3.547.701	78,3	124
Mossano	1.789	114.350	33.060	61.670	72.145			37.130	6.780	48.472	1.902	375.509	290.580	666.089	56,4	107
Nanto	3.123	203.650	129.540	102.360	113.845			69.940	23.144	68.850	5.139	716.468	282.510	998.978	71,7	
Noventa Vicentina	8.959	797.850	758.370	286.100	501.040	26.360		297.860	33.430	179.400	5.445	2.885.855	861.540	3.747.395	77,0	313
Orgiano	3.202	162.030	205.320	129.660	117.610	8.995		66.020	18.932	61.061	6.802	776.430	363.160	1.139.590	68,1	565
Pojana Maggiore	4.413	254.812	327.490	147.880	224.230			142.440	23.099	83.650	7.155	1.210.756	429.240	1.639.996	73,8	615
Quinto Vicentino	5.756	371.360	443.540	152.810	286.090	2.445		102.720	23.442	103.450	6.972	1.492.829	708.200	2.201.029	67,8	
San Germano dei Berici	1.179	40.540	14.582	31.885	42.368			31.673	4.832	20.227	2.159	188.266	82.925	271.191	69,4	255
Sandriago	8.766	536.600	435.420	280.450	402.150	12.790		190.750	30.125	119.680	6.200	2.014.165	882.540	2.896.705	69,5	682
Sarego	6.761	467.170	212.490	164.230	305.650			198.000	30.147	159.460	8.404	1.545.551	739.148	2.284.699	67,6	359
Sossano	4.401	148.380	189.800	130.700	213.040	3.570		113.740	14.510	57.320	3.301	874.361	402.260	1.276.621	68,5	1.064
Sovizzo	7.356	437.260	326.721	171.726	346.889			161.061	26.431	113.071	7.880	1.591.039	820.544	2.411.583	66,0	478
Torri di Quartesolo	11.921	1.050.750	857.920	413.790	784.170	21.370		292.020	74.878	260.580	24.006	3.779.484	1.694.980	5.474.464	69,0	594
Vicenza	113.932	9.133.500	7.696.500	4.250.840	9.099.560	148.830		5.841.770	482.021	3.705.248	171.673	40.529.942	25.902.360	66.432.302	61,0	5.186
Villaga	1.956	114.140	17.090	58.040	94.260			62.720	3.691	44.580	1.398	395.919	144.642	540.561	73,2	
Zovencedo	790	40.800		32.020	26.587			27.581	3.830	14.780	874	146.472	64.970	211.442	69,3	155
VI1 Totale	379.316	28.237.422	20.636.380	12.571.770	21.854.249	339.767	9.403	12.162.354	1.678.543	9.094.954	510.027	107.094.869	56.243.565	163.338.434	65,6	24.799

Bacino VI1: produzione totale di rifiuti urbani, raccolta differenziata e rifiuto residuo - Anno 2013

Comune	Popolazione (n°)	FORSU (kg)	VERDE (kg)	VETRO (kg)	CARTA E CARTONE (kg)	PLASTICA (kg)	IMBALLAGGI METALLICI (kg)	MULTIMATERIALE (kg)	RAEE (kg)	ALTRO RECUPERABILE (kg)	RIFIUTI PARTICOLARI (kg)	RACCOLTA DIFFERENZIATA (kg)	RIFIUTO RESIDUO (kg)	RIFIUTO TOTALE (kg)	% RD	UTENZE COMP. DOM. (n°)
Arsiero	3.247	146.910	44.613	122.881	129.764		539	62.140	21.279	66.072	4.657	598.855	418.012	1.016.867	58,9	682
Breganze	8.748	290.010	287.570	375.410	580.100	64.000	21.540	220.870	30.083	220.200	9.861	2.099.644	975.060	3.074.704	68,3	1.760
Caltrano	2.582	82.170	51.452	78.154	78.039		390	46.020	13.255	39.857	3.998	393.335	282.340	675.675	58,2	308
Calvene	1.318	40.150	27.874	40.052	46.549		245	26.720	7.945	34.441	2.042	226.018	127.068	353.086	64,0	355
Carrè	3.664	161.480	160.480	115.620	128.730		1.070	57.050	21.157	51.622	6.066	703.275	505.110	1.208.385	58,2	471
Chiuppano	2.605	106.280	78.989	97.384	105.167		113	52.540	12.851	37.893	3.173	494.390	300.391	794.781	62,2	382
Cogollo del Cengio	3.359	130.300	82.618	116.226	127.811		510	61.330	19.407	91.055	5.209	634.466	337.660	972.126	65,3	573
Fara Vicentino	3.960	187.140	47.820	160.460	130.608		327	80.520	19.240	58.316	3.974	688.405	377.550	1.065.955	64,6	883
Laghi	119			5.720	3.260			2.170	868	1.285	232	13.535	23.687	37.222	36,4	249
Lastebasse	223	12.220	129	12.356	11.671		54	5.400	1.620	4.324	348	48.122	46.245	94.367	51,0	88
Lugo di Vicenza	3.716	149.080	79.087	129.308	138.131		692	67.220	22.532	109.712	5.841	701.603	375.862	1.077.465	65,1	883
Malo	15.000	728.880	360.960	497.880	625.420		880	344.100	57.640	293.465	11.923	2.921.148	1.730.330	4.651.478	62,8	1.845
Marano Vicentino	9.739	588.680	427.040	324.200	419.210	0	740	312.560	48.306	173.365	11.431	2.305.532	916.150	3.221.682	71,6	818
Monte di Malo	2.929	111.580	7.920	104.180	77.420		387	41.980	10.172	38.910	2.931	395.480	414.390	809.870	48,8	608
Pedemonte	782	24.220	438	26.494	30.262		183	13.870	5.486	14.630	1.108	116.691	96.274	212.965	54,8	221
Piovene Rocchette	8.467	397.960	269.571	324.186	406.183		367	337.660	41.618	123.101	11.553	1.912.199	893.419	2.805.618	68,2	813
Posina	576	8.870		31.020	21.570			12.040	4.154	6.572	1.302	85.528	98.609	184.137	46,4	354
Salcedo	1.041	22.290	3.080	41.620	35.010		7	16.770	5.256	4.320	1.434	129.787	89.580	219.367	59,2	339
San Vito di Leguzzano	3.597	150.960	125.660	109.320	152.170		875	94.800	19.331	78.759	6.421	738.296	453.890	1.192.186	61,9	529
Santorso	5.912	241.540	155.120	209.540	241.810			167.140	30.011	101.969	7.823	1.154.953	904.170	2.059.123	56,1	1.086
Sarcedo	5.302	140.840	200.810	168.900	199.600		2.123	100.080	28.038	125.416	7.449	973.256	410.490	1.383.746	70,3	1.473
Schio	39.471	2.460.480	1.281.160	1.533.270	2.378.015	0	1.407	1.533.610	166.353	824.435	45.603	10.224.333	5.350.770	15.575.103	65,6	4.722
Thiene	23.926	1.687.420	887.550	858.020	1.471.970	0	3.328	531.080	103.773	343.072	29.491	5.915.704	3.288.580	9.204.284	64,3	1.220
Tonezza del Cimone	541	44.300		39.920	34.080		440	14.680	6.899	4.460	649	145.428	297.400	442.828	32,8	
Torrebelficino	6.011	267.190	119.500	191.800	200.740		800	93.170	24.727	133.245	6.237	1.037.409	612.720	1.650.129	62,9	512
Valdastico	1.359	58.110	773	38.729	47.557		323	19.150	9.683	25.824	1.897	202.046	169.909	371.955	54,3	338
Valli del Pasubio	3.301	75.620		118.620	89.240			81.680	11.220	24.580	740	401.700	521.800	923.500	43,5	750
Velo d'Astico	2.430	66.620	48.967	88.139	76.416		401	101.820	14.332	46.892	2.887	446.474	276.293	722.767	61,8	713
Villaverla	6.142	395.100	246.810	195.840	266.840		2.719	220.800	31.780	92.959	8.407	1.461.255	460.690	1.921.945	76,0	568
Zanè	6.651	383.260	430.060	215.380	291.350	1.500	424	123.770	30.640	132.265	9.483	1.618.132	761.410	2.379.542	68,0	387
Zugliano	6.713	280.210	254.590	222.980	264.030		584	149.980	31.905	35.301	7.393	1.246.973	707.950	1.954.923	63,8	1.172
VI2 Totale	183.431	9.439.870	5.680.641	6.593.609	8.808.723	65.500	41.468	4.992.720	851.561	3.338.317	221.563	40.033.972	22.223.809	62.257.781	64,3	25.102

Bacino VI2: produzione totale di rifiuti urbani, raccolta differenziata e rifiuto residuo - Anno 2013

Comune	Popolazione (n°)	FORSU (kg)	VERDE (kg)	VETRO (kg)	CARTA E CARTONE (kg)	PLASTICA (kg)	IMBALLAGGI METALLICI (kg)	MULTIMATERIALE (kg)	RAEE (kg)	ALTRO RECUPERABILE (kg)	RIFIUTI PARTICOLARI (kg)	RACCOLTA DIFFERENZIATA (kg)	RIFIUTO RESIDUO (kg)	RIFIUTO TOTALE (kg)	% RD	UTENZE COMP. DOM. (n°)
Altissimo	2.271	108.580		64.820	69.640			39.700	7.834	12.640	2.090	305.304	170.080	475.384	64,2	150
Arzignano	25.990	2.075.400	648.080	903.220	1.312.690			679.060	157.712	370.069	20.935	6.167.166	3.524.022	9.691.188	63,6	250
Brogliano	3.954	189.860	107.220	147.690	143.620			73.660	23.120	59.440	3.218	747.828	350.860	1.098.688	68,1	709
Castelgomberto	6.151	279.600	224.140	221.140	272.530			141.360	32.348	92.720	6.934	1.270.772	727.945	1.998.717	63,6	1.287
Chiampo	13.015	808.160	218.240	421.070	557.720	40.300		296.840	67.908	306.400	9.137	2.725.775	1.264.980	3.990.755	68,3	128
Cornedo Vicentino	12.092	595.480	311.240	410.380	436.440			259.380	69.017	208.435	13.054	2.303.426	1.333.580	3.637.006	63,3	2.117
Crespadoro	1.387	62.760		43.770	39.050			23.100	8.820	18.215	1.224	196.939	197.680	394.619	49,9	
Gambellara	3.447	196.240	101.840	107.440	142.210	340		79.480	18.148	76.280	3.523	725.501	405.970	1.131.471	64,1	280
Montebello Vicentino	6.557	442.020	232.480	223.660	292.920			147.060	41.741	136.495	6.881	1.523.257	892.060	2.415.317	63,1	27
Montorso Vicentino	3.200	163.300	97.020	104.690	128.460			85.520	21.876	45.735	4.439	651.040	347.460	998.500	65,2	302
Nogarole Vicentino	1.163	58.680		77.360	42.320			25.440	8.350	6.475	796	219.421	89.000	308.421	71,1	
Recoaro Terme	6.541	277.560	53.720	365.450	290.580			123.960	50.046	237.265	8.818	1.407.399	811.000	2.218.399	63,4	2.179
San Pietro Mussolino	1.632	61.940		77.000	63.840			30.290		17.420	766	251.256	128.940	380.196	66,1	23
Trissino	8.757	570.460	248.620	291.160	365.180			221.860	53.809	128.290	10.184	1.889.563	1.082.580	2.972.143	63,6	1.094
Valdagno	26.642	1.353.420	987.880	1.016.830	1.368.490	51.990		525.300	199.730	805.726	45.318	6.354.684	3.060.500	9.415.184	67,5	4.714
Zermeghedo	1.410	87.080	53.360	59.720	52.730			29.520	8.429	21.155	693	312.687	185.910	498.597	62,7	68
VI3 Totale	124.209	7.330.540	3.283.840	4.535.400	5.578.420	92.630		2.781.530	768.888	2.542.760	138.010	27.052.018	14.572.567	41.624.585	65,0	13.328

Bacino VI3: produzione totale di rifiuti urbani, raccolta differenziata e rifiuto residuo - Anno 2013

Comune	Popolazione (n°)	FORSU (kg)	VERDE (kg)	VETRO (kg)	CARTA E CARTONE (kg)	PLASTICA (kg)	IMBALLAGGI METALLICI (kg)	MULTIMATERIALE (kg)	RAEE (kg)	ALTRO RECUPERABILE (kg)	RIFIUTI PARTICOLARI (kg)	RACCOLTA DIFFERENZIATA (kg)	RIFIUTO RESIDUO (kg)	RIFIUTO TOTALE (kg)	% RD	UTENZE COMP. DOM. (n°)
Asiago	6.460	370.850	283.460	383.760	478.040	287.070			34.350	14.420	4.833	1.856.783	3.191.720	5.048.503	36,8	659
Conco	2.205	115.890	5.922	94.600	122.780	89.880			11.825	37.071	3.243	481.211	390.306	871.517	55,2	463
Enego	1.753	80.100	48.400	84.590	112.780	102.130			5.350	5.830	648	439.828	459.510	899.338	48,9	234
Foza	715				25.610			34.900	1.785	3.720	110	66.125	283.400	349.525	18,9	
Gallio	2.392	78.400		88.530	91.830	60.090			8.520	7.460	1.289	336.119	1.351.970	1.688.089	19,9	
Lusiana	2.705	108.660	7.238	101.290	129.060	95.050			15.322	45.309	3.727	505.656	261.414	767.070	65,9	678
Roana	4.316	405.840	377.100	219.600	282.600	248.630			20.020	21.360	2.514	1.577.664	1.265.870	2.843.534	55,5	
Rotzo	654	33.380	37.580	30.130	35.520	35.500			3.840		441	176.391	106.900	283.291	62,3	
VI4 Totale	21.200	1.193.120	759.700	1.002.500	1.278.220	918.350		34.900	101.012	135.170	16.805	5.439.777	7.311.090	12.750.867	42,7	2.034

Bacino VI4: produzione totale di rifiuti urbani, raccolta differenziata e rifiuto residuo - Anno 2013

Comune	Popolazione (n°)	FORSU (kg)	VERDE (kg)	VETRO (kg)	CARTA E CARTONE (kg)	PLASTICA (kg)	IMBALLAGGI METALLICI (kg)	MULTIMATERIALE (kg)	RAEE (kg)	ALTRO RECUPERABILE (kg)	RIFIUTI PARTICOLARI (kg)	RACCOLTA DIFFERENZIATA (kg)	RIFIUTO RESIDUO (kg)	RIFIUTO TOTALE (kg)	% RD	UTENZE COMP. DOM. (n°)
Bassano del Grappa	43.288	4.250.100	3.312.410	1.801.663	3.192.141	1.460.908			221.391	808.048	86.501	15.133.162	6.018.838	21.152.000	71,5	1.178
Campolongo sul Brenta	819	62.875	10.880	31.060	47.750	28.740				10.460	452	192.217	101.368	293.585	65,5	
Cartigliano	3.807	212.820	79.550	80.497	119.629	83.812			18.265	55.103	6.601	656.277	293.702	949.979	69,1	378
Cassola	14.564	946.180	1.085.900	474.420	622.280	324.950			63.307	255.440	28.750	3.801.227	1.805.150	5.606.377	67,8	1.091
Cismon del Grappa	940	71.924	14.590	37.610	63.100	49.660			6.663	22.340	2.395	268.282	106.339	374.621	71,6	
Marostica	13.905	788.100	550.470	544.960	703.030	33.450	3.700	314.860	60.970	214.830	20.661	3.235.031	1.465.660	4.700.691	68,8	2.476
Mason Vicentino	3.518	152.080	167.488		153.435			216.018	18.246	24.626	3.549	735.442	309.076	1.044.518	70,4	768
Molvena	2.607	118.160	135.698		111.577			156.163	14.796	20.192	3.294	559.880	252.510	812.390	68,9	678
Mussolente	7.669	467.080	160.580	240.720	327.820	226.900			35.054	97.890	10.144	1.566.188	680.320	2.246.508	69,7	1.058
Nove	5.068	177.000	435.950	145.310	218.700	93.200	17.060		30.989	170.010	12.507	1.300.726	413.820	1.714.546	75,9	1.431
Pianezze	2.111	68.660	118.094		109.068			144.081	12.400	17.393	2.788	472.484	181.245	653.729	72,3	876
Pove del Grappa	3.116	238.616	151.420	119.245	172.706	98.997			16.134	78.384	5.869	881.371	372.932	1.254.303	70,3	225
Pozzoleone	2.806		152.700	105.760	150.500	19.240			2.100	16.040	193	446.533	480.400	926.933	48,2	354
Romano d'Ezzelino	14.434	1.123.183	784.860	418.579	634.562	306.667			74.859	247.558	23.856	3.614.124	1.733.496	5.347.620	67,6	433
Rosà	14.381	849.300	1.440.450	504.000	626.890	281.322	42.380		63.499	252.450	18.652	4.078.943	1.852.400	5.931.343	68,8	1.974
Rossano Veneto	8.082	559.760	313.320	259.020	382.420	223.720			33.159	95.620	10.810	1.877.829	698.280	2.576.109	72,9	669
San Nazario	1.746	138.698	32.010	58.433	90.485	60.303			8.239	26.623	1.807	416.598	221.323	637.921	65,3	
Schiavon	2.633	135.120	297.530	98.260	122.790	65.550			14.386	96.233	7.034	836.903	318.190	1.155.093	72,5	443
Solagna	1.907	151.487	67.810	86.463	133.037	82.423			6.973	50.019	2.914	581.126	302.071	883.197	65,8	57
Tezze sul Brenta	12.844	751.860	1.412.000	424.780	624.830	326.360			51.071	119.450	17.755	3.728.106	1.610.390	5.338.496	69,8	1.016
Valstagna	1.845	141.131	28.330	46.580	75.370	46.000			17.269	45.795	3.946	404.421	222.777	627.198	64,5	
VI5 Totale	162.090	11.404.134	10.752.040	5.477.360	8.682.120	3.812.202	63.140	831.122	769.770	2.724.504	270.478	44.786.870	19.440.287	64.227.157	69,7	15.105

Bacino VI5: produzione totale di rifiuti urbani, raccolta differenziata e rifiuto residuo - Anno 2013

VICENZA - anno 2013

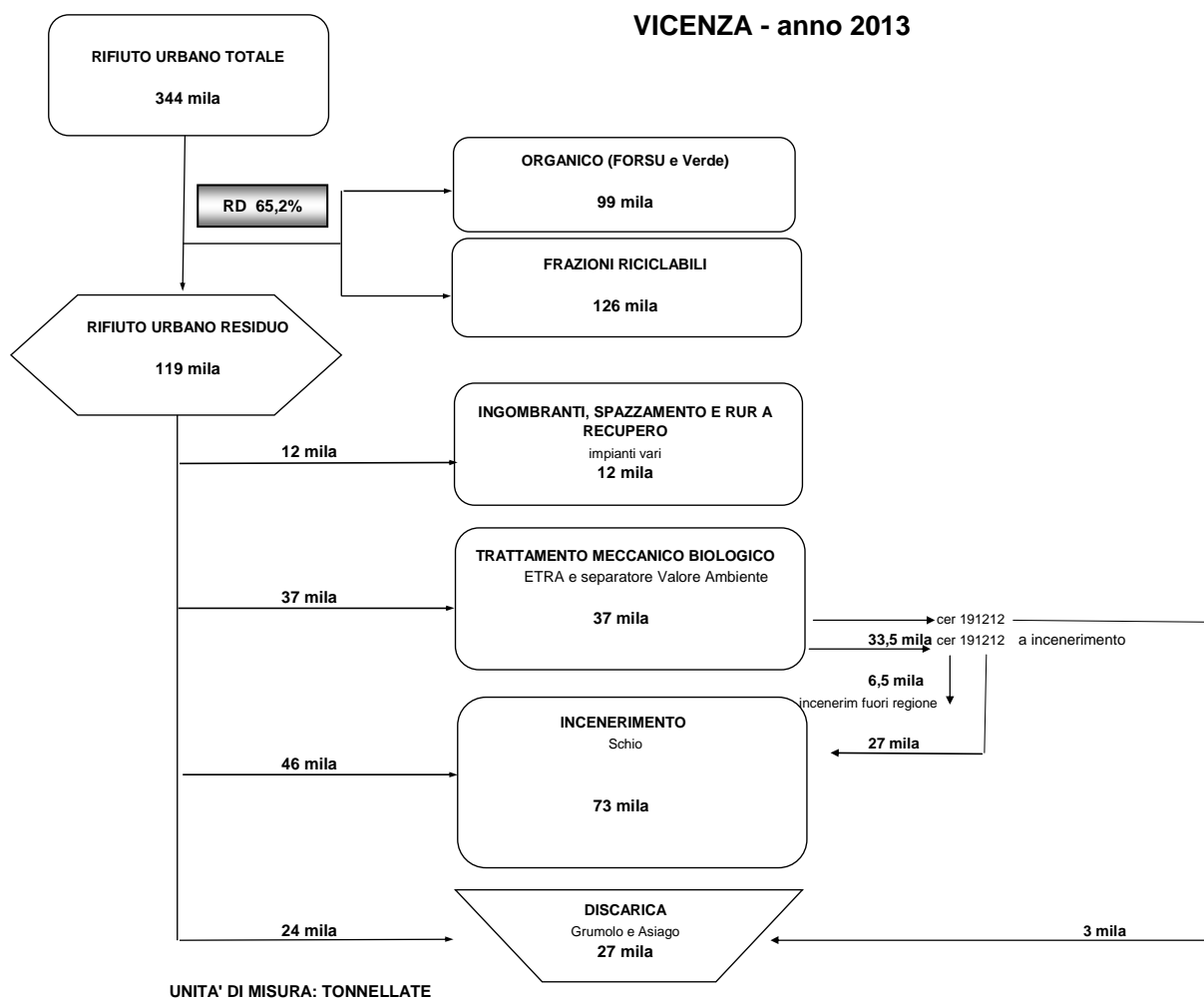


Diagramma di flusso dei rifiuti urbani - Anno 2013