



Agenzia Regionale per la Prevenzione  
e Protezione Ambientale del Veneto



REGIONE DEL VENETO

ARPAV – Direzione Tecnica  
Servizio Osservatorio Rifiuti

# I RIFIUTI URBANI IN PROVINCIA DI VERONA

*Scheda sintetica*

*Anno 2013*

## LA PROVINCIA DI VERONA

|  |         |
|--|---------|
| Comuni (n.)                                  | 98      |
| Abitanti (n.)                                | 921.395 |
| Densità di popolazione (ab/km <sup>2</sup> ) | 298     |

|                           |            |
|---------------------------|------------|
| Presenze turistiche (n.)  | 14.094.314 |
| Abitanti equivalenti (n.) | 960.010    |

|  |        |
|--|--------|
| Adesioni al compostaggio domestico (n. utenze) | 16.333 |
|--|--------|

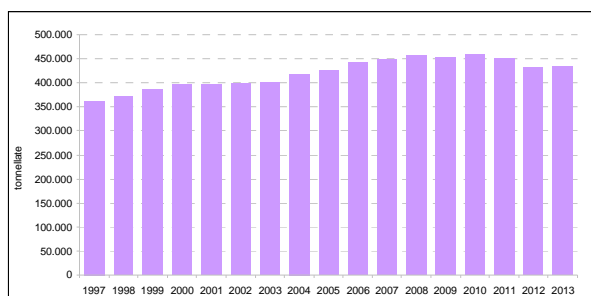
Dati anno 2013

### La produzione di rifiuti urbani

|                   | tonnellate | Var % |
|-------------------|------------|-------|
| Produzione totale | 435.133    | 0,44  |

|                       | kg/ab*a | Var % |
|-----------------------|---------|-------|
| Produzione pro capite | 472     | 1,39  |

Dati anno 2013

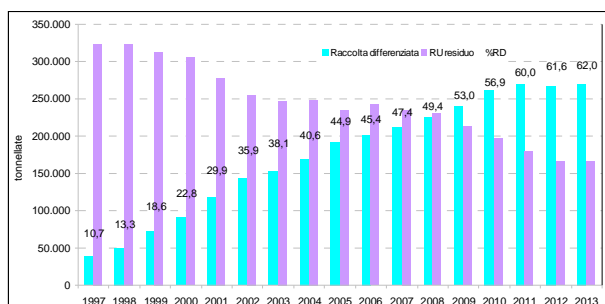


Produzione totale di rifiuto urbano - Anni 1997-2013 - Fonte: ARPAV - Osservatorio Regionale Rifiuti.

### La raccolta differenziata

|                        | tonnellate | Var % | kg/ab*a | Var % |
|------------------------|------------|-------|---------|-------|
| Raccolta differenziata | 269.948    | 1,10  | 293     | 2,05  |
| Rifiuto Urbano Residuo | 165.184    | -0,62 | 179     | 0,32  |
| Secco/Indifferenziato  | 133.643    | -1,65 | 145     | -0,72 |
| Spazzamento            | 12.429     | 9,33  | 13      | 10,35 |
| Ingombranti            | 19.113     | 0,80  | 21      | 1,75  |

Dati anno 2013

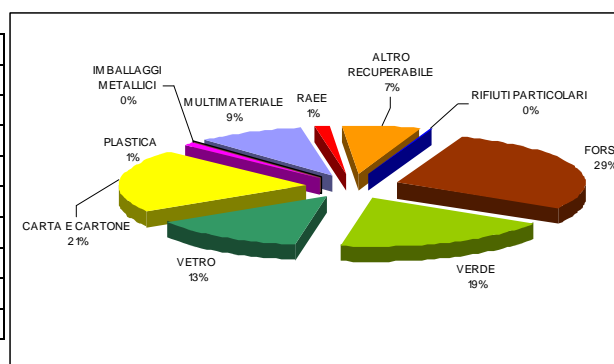


Produzione di rifiuto urbano differenziato e di rifiuto urbano residuo - Anni 1997-2013 - Fonte: ARPAV - Osservatorio Regionale Rifiuti.

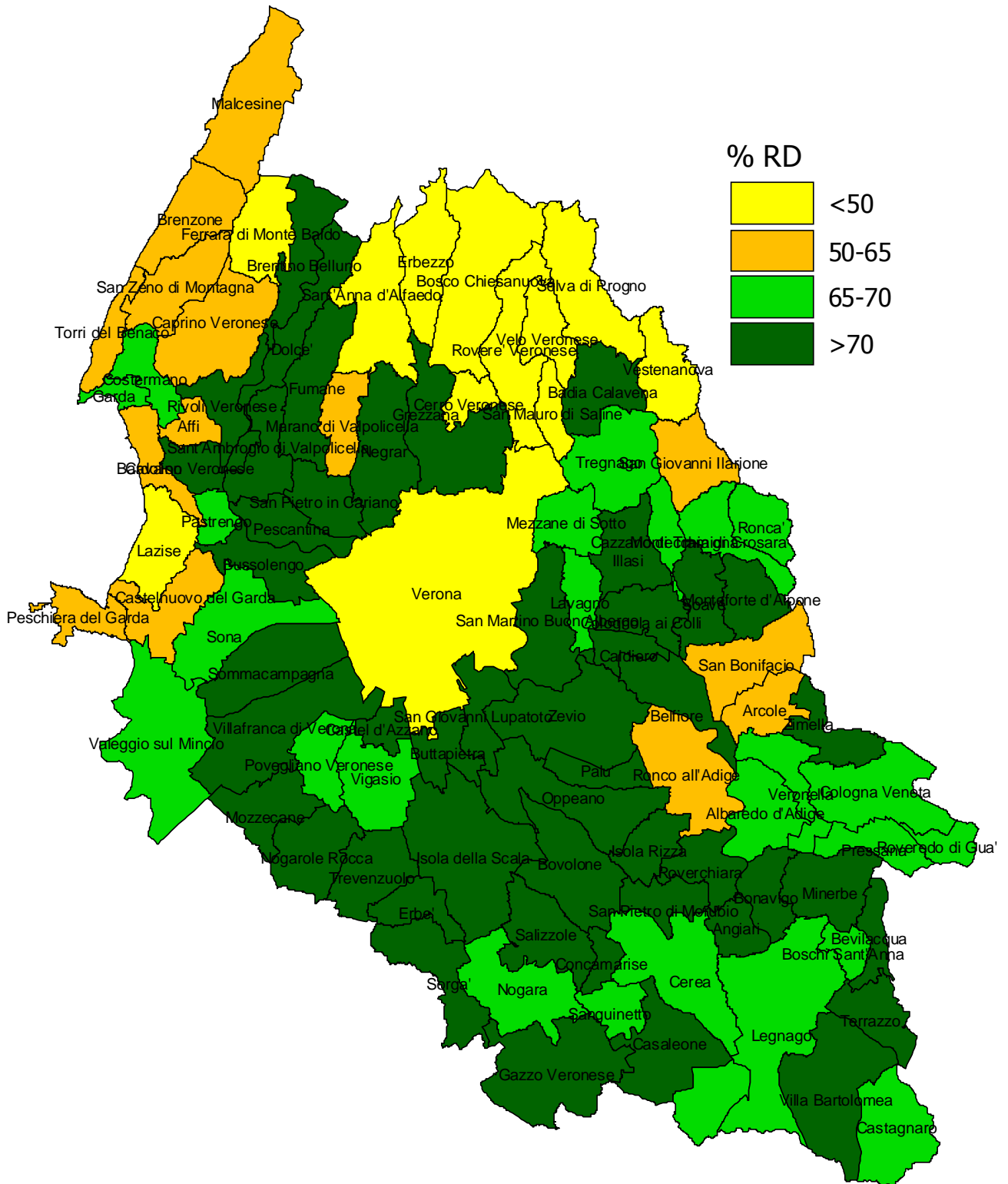
### I rifiuti avviati a recupero

|                      | tonnellate | Var % | kg/ab*a | Var % |
|----------------------|------------|-------|---------|-------|
| FORSU                | 76.008     | -1,4  | 82,5    | -0,4  |
| Verde                | 51.841     | 6,9   | 56,3    | 8,0   |
| Vetro                | 35.809     | -1,5  | 38,9    | -0,5  |
| Carta e cartone      | 56.824     | -1,0  | 61,7    | -0,1  |
| Plastica             | 2.248      | -77,1 | 2,4     | -76,9 |
| Imballaggi metallici | 25         | -82,8 | 0,0     | -82,6 |
| Multimateriale       | 24.748     | 64,4  | 26,9    | 66,0  |
| RAEE                 | 3.345      | -3,7  | 3,6     | -2,8  |
| Altro Recuperabile   | 18.185     | -1,2  | 19,7    | -0,2  |
| Rifiuti Particolari  | 916        | 4,8   | 1,0     | 5,8   |

Dati anno 2013



Composizione media della raccolta differenziata - Anno 2013 - Fonte: ARPAV - Osservatorio Regionale Rifiuti.



Distribuzione dei comuni in base agli obiettivi di raccolta differenziata raggiunti - Anno 2013 - Fonte: ARPAV - Osservatorio Regionale Rifiuti.

| Comune                        | Popolazione (n°) | FORSU (kg)        | VERDE (kg)        | VETRO (kg)       | CARTA E CARTONE (kg) | PLASTICA (kg) | IMBALLAGGI METALLICI (kg) | MULTIMATERIALE (kg) | RAEE (kg)      | ALTRO RECUPERABILE (kg) | RIFIUTI PARTICOLARI (kg) | RACCOLTA DIFFERENZIATA (kg) | RIFIUTO RESIDUO (kg) | RIFIUTO TOTALE (kg) | % RD        | UTENZE COMP. DOM. (n°) |
|-------------------------------|------------------|-------------------|-------------------|------------------|----------------------|---------------|---------------------------|---------------------|----------------|-------------------------|--------------------------|-----------------------------|----------------------|---------------------|-------------|------------------------|
| Affi                          | 2.344            | 298.980           | 177.820           | 172.750          | 128.420              |               |                           | 85.110              | 15.412         | 28.150                  | 7.064                    | 913.706                     | 567.800              | 1.481.506           | 61,7        | 20                     |
| Bardolino                     | 6.997            | 1.099.450         | 2.575.930         | 999.210          | 834.220              |               |                           | 427.650             | 52.373         | 372.748                 | 15.401                   | 6.376.982                   | 3.738.280            | 10.115.262          | 63,0        | 40                     |
| Brentino Belluno              | 1.407            | 182.510           | 13.730            | 70.280           | 97.860               |               |                           | 68.220              | 8.499          | 59.400                  | 2.206                    | 502.705                     | 185.920              | 688.625             | 73,0        |                        |
| Brenzzone                     | 2.504            | 450.200           | 19.150            | 223.960          | 147.840              |               |                           | 95.020              | 12.300         | 48.367                  | 2.550                    | 999.387                     | 600.480              | 1.599.867           | 62,5        |                        |
| Bussolengo                    | 19.870           | 1.935.210         | 732.760           | 850.460          | 1.777.420            |               |                           | 521.380             | 109.229        | 458.139                 | 30.925                   | 6.415.523                   | 2.691.480            | 9.107.003           | 70,4        | 632                    |
| Caprino Veronese              | 8.294            | 612.700           | 338.880           | 350.410          | 449.830              |               |                           | 236.090             | 49.403         | 194.097                 | 14.422                   | 2.245.832                   | 1.242.050            | 3.487.882           | 64,4        | 912                    |
| Cavaion Veronese              | 5.677            | 564.280           | 439.680           | 230.740          | 307.800              |               |                           | 167.770             | 25.492         | 171.605                 | 5.558                    | 1.912.925                   | 722.530              | 2.635.455           | 72,6        |                        |
| Costermano                    | 3.694            | 370.400           | 232.090           | 233.720          | 281.570              |               |                           | 146.250             | 18.500         | 82.791                  | 7.145                    | 1.372.466                   | 684.150              | 2.056.616           | 66,7        | 261                    |
| Dolcè                         | 2.631            | 214.700           | 105.280           | 95.580           | 124.630              |               |                           | 77.690              | 7.235          | 202.490                 | 2.421                    | 830.026                     | 281.990              | 1.112.016           | 74,6        | 85                     |
| Ferrara di Monte Baldo        | 230              |                   |                   | 8.300            |                      |               |                           |                     |                |                         |                          | 8.300                       | 232.630              | 240.930             | 3,4         |                        |
| Fumane                        | 4.178            | 253.040           | 186.860           | 178.920          | 211.950              |               |                           | 113.380             | 22.158         | 126.925                 | 10.802                   | 1.104.035                   | 342.490              | 1.446.525           | 76,3        | 890                    |
| Garda                         | 4.022            | 812.160           | 688.610           | 456.470          | 450.720              |               |                           | 229.100             | 20.258         | 147.020                 | 9.260                    | 2.813.598                   | 1.444.810            | 4.258.408           | 66,1        | 1                      |
| Malcesine                     | 3.759            | 637.540           | 924.270           | 529.410          | 509.360              | 1.730         |                           | 179.600             | 47.544         | 322.017                 | 4.487                    | 3.155.958                   | 1.857.220            | 5.013.178           | 63,0        | 625                    |
| Marano di Valpolicella        | 3.110            | 244.420           | 101.580           | 145.770          | 239.310              |               |                           | 98.980              | 21.550         | 103.910                 | 6.965                    | 962.485                     | 546.880              | 1.509.365           | 63,8        | 50                     |
| Negrar                        | 17.233           | 1.140.040         | 934.240           | 666.460          | 1.078.470            |               |                           | 484.040             | 75.430         | 258.700                 | 21.952                   | 4.659.332                   | 1.518.960            | 6.178.292           | 75,4        | 992                    |
| Pastrengo                     | 3.040            | 191.980           | 357.140           | 104.520          | 180.700              |               |                           | 87.880              | 19.649         | 96.000                  | 7.412                    | 1.045.281                   | 475.600              | 1.520.881           | 68,7        | 165                    |
| Pescantina                    | 17.033           | 1.339.520         | 938.560           | 583.030          | 855.220              |               |                           | 417.650             | 79.000         | 417.230                 | 30.447                   | 4.660.657                   | 1.771.490            | 6.432.147           | 72,5        |                        |
| Rivoli Veronese               | 2.158            | 160.550           | 103.800           | 82.560           | 93.850               |               |                           | 54.840              | 10.438         | 38.383                  | 3.292                    | 547.713                     | 228.360              | 776.073             | 70,6        |                        |
| San Pietro in Cariano         | 12.995           | 1.414.280         | 1.088.900         | 508.010          | 783.840              | 9.800         |                           | 363.340             | 52.140         | 306.312                 | 19.086                   | 4.545.708                   | 1.092.800            | 5.638.508           | 80,6        | 1.006                  |
| San Zeno di Montagna          | 1.365            | 200.860           | 81.310            | 154.380          | 77.700               |               |                           | 34.170              | 18.610         | 73.367                  | 3.105                    | 643.502                     | 411.340              | 1.054.842           | 61,0        |                        |
| Sant'Ambrogio di Valpolicella | 11.682           | 981.470           | 966.860           | 403.830          | 577.680              | 17.370        |                           | 254.840             | 33.623         | 205.250                 | 11.921                   | 3.452.844                   | 1.162.480            | 4.615.324           | 74,8        | 288                    |
| Torri del Benaco              | 2.993            | 321.200           | 198.730           | 325.420          | 188.130              |               |                           | 113.980             | 14.094         | 4.114                   | 4.546                    | 1.170.214                   | 794.440              | 1.964.654           | 59,6        |                        |
| <b>VR1 Totale</b>             | <b>137.216</b>   | <b>13.425.490</b> | <b>11.206.180</b> | <b>7.374.190</b> | <b>9.396.520</b>     | <b>28.900</b> |                           | <b>4.256.980</b>    | <b>712.937</b> | <b>3.717.015</b>        | <b>220.967</b>           | <b>50.339.179</b>           | <b>22.594.180</b>    | <b>72.933.359</b>   | <b>69,0</b> | <b>5.967</b>           |

Bacino VR1: produzione totale di rifiuti urbani, raccolta differenziata e rifiuto residuo - Anno 2013

| Comune                | Popolazione (n°) | FORSU (kg) | VERDE (kg) | VETRO (kg) | CARTA E CARTONE (kg) | PLASTICA (kg) | IMBALLAGGI METALLICI (kg) | MULTIMATERIALE (kg) | RAEE (kg) | ALTRO RECUPERABILE (kg) | RIFIUTI PARTICOLARI (kg) | RACCOLTA DIFFERENZIATA (kg) | RIFIUTO RESIDUO (kg) | RIFIUTO TOTALE (kg) | % RD | UTENZE COMP. DOM. (n°) |
|-----------------------|------------------|------------|------------|------------|----------------------|---------------|---------------------------|---------------------|-----------|-------------------------|--------------------------|-----------------------------|----------------------|---------------------|------|------------------------|
| Castel d'Azzano       | 11.791           | 926.880    | 829.000    | 376.000    | 556.370              |               |                           | 244.510             | 57.352    | 194.030                 | 10.155                   | 3.194.297                   | 1.315.910            | 4.510.207           | 70,8 |                        |
| Castelnuovo del Garda | 12.871           | 1.331.880  | 1.185.310  | 526.580    | 798.920              |               |                           | 341.830             | 40.075    | 265.600                 | 20.030                   | 4.510.225                   | 2.638.460            | 7.148.685           | 63,1 |                        |
| Lazise                | 6.886            | 992.640    | 578.820    | 796.100    | 645.930              |               |                           | 352.130             | 38.227    | 222.250                 | 13.084                   | 3.639.181                   | 3.811.840            | 7.451.021           | 48,8 |                        |
| Mozzecane             | 7.221            | 676.660    | 532.020    | 217.230    | 345.670              |               |                           | 181.970             | 16.356    | 92.785                  | 5.906                    | 2.068.597                   | 849.500              | 2.918.097           | 70,9 | 33                     |
| Nogarole Rocca        | 3.573            | 321.480    | 263.380    | 123.210    | 182.600              |               |                           | 123.280             | 15.621    | 62.800                  | 4.360                    | 1.096.731                   | 393.510              | 1.490.241           | 73,6 |                        |
| Peschiera del Garda   | 10.100           | 1.499.390  | 1.288.380  | 805.330    | 933.120              | 1.740         |                           | 443.593             | 53.362    | 268.620                 | 16.118                   | 5.309.653                   | 3.249.450            | 8.559.103           | 62,0 | 108                    |
| Povegliano Veronese   | 7.101            | 473.700    | 314.500    | 243.020    | 352.460              |               |                           | 163.030             | 22.687    | 141.825                 | 7.293                    | 1.718.515                   | 774.000              | 2.492.515           | 68,9 | 650                    |
| Sommacampagna         | 14.829           | 932.140    | 1.680.300  | 702.743    | 914.165              | 390.634       |                           | 270.880             | 94.298    | 566.258                 | 22.520                   | 5.573.938                   | 1.528.812            | 7.102.750           | 78,5 | 475                    |
| Sona                  | 17.613           | 1.175.120  | 1.270.800  | 606.410    | 1.284.570            | 26.380        |                           | 425.230             | 59.179    | 455.810                 | 25.586                   | 5.329.085                   | 2.567.585            | 7.896.670           | 67,5 | 1.056                  |
| Trevenzuolo           | 2.781            | 199.900    | 161.120    | 100.960    | 138.090              |               |                           | 113.270             | 7.682     | 50.200                  | 3.605                    | 774.827                     | 320.510              | 1.095.337           | 70,7 |                        |
| Valeggio sul Mincio   | 14.875           | 1.206.920  | 1.189.020  | 665.340    | 923.130              | 15.680        |                           | 346.780             | 62.188    | 360.630                 | 26.758                   | 4.796.446                   | 2.488.705            | 7.285.151           | 65,8 | 520                    |
| Vigasio               | 9.783            | 711.000    | 782.480    | 303.230    | 409.160              |               |                           | 235.390             | 20.948    | 25.160                  | 8.258                    | 2.495.626                   | 1.072.640            | 3.568.266           | 69,9 | 315                    |
| Villafranca di Verona | 33.425           | 3.035.020  | 2.793.020  | 1.305.420  | 2.170.110            |               |                           | 836.960             | 128.435   | 755.547                 | 20.158                   | 11.044.670                  | 4.717.540            | 15.762.210          | 70,1 |                        |
| <b>VR2 Totale</b>     | 152.849          | 13.482.730 | 12.868.150 | 6.771.573  | 9.654.295            | 434.434       |                           | 4.078.853           | 616.410   | 3.461.515               | 183.831                  | 51.551.791                  | 25.728.462           | 77.280.253          | 66,7 | 3.157                  |

Bacino VR2: produzione totale di rifiuti urbani, raccolta differenziata e rifiuto residuo - Anno 2013

| Comune                | Popolazione (n°) | FORSU (kg)       | VERDE (kg)       | VETRO (kg)       | CARTA E CARTONE (kg) | PLASTICA (kg)  | IMBALLAGGI METALLICI (kg) | MULTIMATERIALE (kg) | RAEE (kg)      | ALTRO RECUPERABILE (kg) | RIFIUTI PARTICOLARI (kg) | RACCOLTA DIFFERENZIATA (kg) | RIFIUTO RESIDUO (kg) | RIFIUTO TOTALE (kg) | % RD        | UTENZE COMP. DOM. (n°) |
|-----------------------|------------------|------------------|------------------|------------------|----------------------|----------------|---------------------------|---------------------|----------------|-------------------------|--------------------------|-----------------------------|----------------------|---------------------|-------------|------------------------|
| Arcole                | 6.249            | 462.640          | 476.260          | 185.630          | 249.000              |                |                           | 150.750             | 6.104          | 4.050                   | 3.724                    | 1.538.158                   | 876.580              | 2.414.738           | 63,7        |                        |
| Badia Calavena        | 2.670            | 193.720          | 40.660           | 90.460           | 129.890              |                |                           | 54.940              | 14.622         | 124.825                 | 2.609                    | 651.726                     | 198.300              | 850.026             | 76,7        | 50                     |
| Belfiore              | 3.069            | 254.230          | 226.220          | 100.350          | 135.680              |                |                           | 103.780             | 2.790          | 1.080                   | 3.730                    | 827.860                     | 277.840              | 1.105.700           | 74,9        |                        |
| Caldiero              | 7.695            | 728.840          | 596.760          | 270.130          | 403.570              |                |                           | 168.420             | 28.384         | 179.647                 | 4.537                    | 2.380.288                   | 827.930              | 3.208.218           | 74,2        | 85                     |
| Cazzano di Tramigna   | 1.565            | 136.120          | 26.780           | 41.640           | 70.530               |                |                           | 56.360              | 5.538          | 34.940                  | 1.985                    | 373.893                     | 171.020              | 544.913             | 68,6        |                        |
| Cologna Veneta        | 8.751            | 568.630          | 512.260          | 343.130          | 464.440              | 13.400         |                           | 223.350             | 39.377         | 235.440                 | 10.672                   | 2.410.699                   | 1.200.720            | 3.611.419           | 66,8        | 322                    |
| Colognola ai Colli    | 8.505            | 787.800          | 590.960          | 314.090          | 503.200              |                |                           | 234.980             | 26.905         | 242.267                 | 5.827                    | 2.706.029                   | 934.080              | 3.640.109           | 74,3        |                        |
| Illasi                | 5.367            | 456.220          | 233.480          | 216.630          | 327.220              |                |                           | 137.130             | 17.164         | 169.561                 | 7.552                    | 1.564.957                   | 555.050              | 2.120.007           | 73,8        | 47                     |
| Montecchia di Crosara | 4.436            | 257.120          | 33.840           | 136.090          | 192.030              | 73.070         |                           |                     | 16.439         | 105.610                 | 2.550                    | 816.749                     | 421.860              | 1.238.609           | 65,9        | 103                    |
| Monteforte d'Alpone   | 8.591            | 710.560          | 392.440          | 268.810          | 420.400              |                |                           | 174.700             | 31.221         | 174.141                 | 8.180                    | 2.180.452                   | 913.740              | 3.094.192           | 70,5        |                        |
| Pressana              | 2.550            | 178.510          | 229.120          | 77.170           | 96.540               |                |                           | 59.320              |                | 10.392                  | 683                      | 651.735                     | 318.450              | 970.185             | 67,2        | 22                     |
| Roncà                 | 3.809            | 218.820          | 25.420           | 157.180          | 180.404              | 81.060         |                           |                     | 13.951         | 56.120                  | 2.290                    | 735.245                     | 336.150              | 1.071.395           | 68,6        |                        |
| Roveredo di Guà       | 1.547            | 72.430           | 41.530           | 50.030           | 59.720               |                |                           | 31.080              |                | 10.040                  | 594                      | 265.424                     | 139.110              | 404.534             | 65,6        | 256                    |
| San Bonifacio         | 21.041           | 1.611.150        | 1.113.140        | 146.880          | 1.539.160            | 454.388        |                           | 710.300             | 84.472         | 564.395                 | 17.565                   | 6.241.450                   | 3.514.090            | 9.755.540           | 64,0        | 898                    |
| San Giovanni Ilarione | 5.159            | 304.020          | 25.140           | 190.270          | 216.440              | 88.210         |                           |                     | 13.315         | 40.260                  | 2.350                    | 880.005                     | 762.360              | 1.642.365           | 53,6        |                        |
| Selva di Progno       | 927              | 62.900           |                  | 49.200           | 43.660               |                |                           | 21.500              | 3.678          | 18.012                  | 1.272                    | 200.222                     | 248.480              | 448.702             | 44,6        |                        |
| Soave                 | 7.078            | 685.500          | 272.080          | 312.710          | 401.390              |                |                           | 200.240             | 23.595         | 140.294                 | 9.047                    | 2.044.856                   | 806.890              | 2.851.746           | 71,7        |                        |
| Tregnago              | 4.901            | 432.920          | 166.920          | 185.950          | 270.890              |                |                           | 104.930             | 16.842         | 107.057                 | 2.782                    | 1.288.291                   | 669.620              | 1.957.911           | 65,8        |                        |
| Veronella             | 4.899            | 304.810          | 380.280          | 142.010          | 179.030              |                |                           | 103.090             |                | 1.560                   | 1.362                    | 1.112.142                   | 513.210              | 1.625.352           | 68,4        |                        |
| Vestenanova           | 2.597            | 90.220           |                  | 95.680           | 101.220              |                |                           | 50.200              | 8.049          | 30.684                  | 1.667                    | 377.720                     | 460.030              | 837.750             | 45,1        | 53                     |
| Zimella               | 4.888            | 249.580          | 421.040          | 135.470          | 201.720              | 16.000         |                           | 104.960             | 16.613         | 78.204                  | 5.079                    | 1.228.666                   | 518.040              | 1.746.706           | 70,3        | 641                    |
| <b>VR3 Totale</b>     | <b>116.294</b>   | <b>8.766.740</b> | <b>5.804.330</b> | <b>3.509.510</b> | <b>6.186.134</b>     | <b>726.128</b> |                           | <b>2.690.030</b>    | <b>369.059</b> | <b>2.328.579</b>        | <b>96.057</b>            | <b>30.476.567</b>           | <b>14.663.550</b>    | <b>45.140.117</b>   | <b>67,5</b> | <b>2.477</b>           |

Bacino VR3: produzione totale di rifiuti urbani, raccolta differenziata e rifiuto residuo - Anno 2013

| Comune                | Popolazione (n°) | FORSU (kg)        | VERDE (kg)        | VETRO (kg)       | CARTA E CARTONE (kg) | PLASTICA (kg)  | IMBALLAGGI METALLICI (kg) | MULTIMATERIALE (kg) | RAEE (kg)      | ALTRO RECUPERABILE (kg) | RIFIUTI PARTICOLARI (kg) | RACCOLTA DIFFERENZIATA (kg) | RIFIUTO RESIDUO (kg) | RIFIUTO TOTALE (kg) | % RD        | UTENZE COMP. DOM. (n°) |
|-----------------------|------------------|-------------------|-------------------|------------------|----------------------|----------------|---------------------------|---------------------|----------------|-------------------------|--------------------------|-----------------------------|----------------------|---------------------|-------------|------------------------|
| Albaredo d'Adige      | 5.318            | 347.780           | 283.430           | 199.630          | 219.710              |                |                           | 129.030             | 26.719         | 97.750                  | 3.425                    | 1.307.474                   | 676.890              | 1.984.364           | 65,9        | 185                    |
| Angiari               | 2.196            | 181.570           | 179.560           | 71.280           | 104.100              |                | 830                       | 83.890              | 1.807          | 2.267                   | 3.055                    | 628.359                     | 244.240              | 872.599             | 72,0        |                        |
| Bevilacqua            | 1.803            | 188.450           | 211.100           |                  | 72.280               |                |                           | 121.580             |                |                         | 246                      | 593.656                     | 187.170              | 780.826             | 76,0        |                        |
| Bonavigo              | 2.042            | 185.410           | 187.090           | 60.540           | 98.230               |                |                           | 66.170              | 5.830          | 11.519                  | 1.563                    | 616.352                     | 210.000              | 826.352             | 74,6        |                        |
| Boschi Sant'Anna      | 1.452            | 101.500           | 57.550            | 47.360           | 45.630               |                |                           | 29.040              | 7.295          | 56.614                  | 1.564                    | 346.553                     | 171.350              | 517.903             | 66,9        |                        |
| Bovolone              | 16.050           | 1.265.040         | 1.675.160         | 631.600          | 909.030              | 5.010          |                           | 542.130             | 65.490         | 565.425                 | 20.122                   | 5.679.007                   | 1.513.830            | 7.192.837           | 79,0        | 500                    |
| Casaleone             | 5.964            | 412.400           | 592.100           | 202.740          | 280.440              | 1.130          |                           | 200.470             | 15.573         | 59.290                  | 7.553                    | 1.771.696                   | 561.640              | 2.333.336           | 75,9        | 87                     |
| Castagnaro            | 3.870            | 311.960           | 442.950           | 132.550          | 161.780              |                |                           | 97.560              | 14.392         | 73.740                  | 1.930                    | 1.236.862                   | 575.510              | 1.812.372           | 68,2        |                        |
| Cerea                 | 16.493           | 1.217.480         | 1.562.040         | 638.360          | 861.910              |                |                           | 435.870             | 46.100         | 315.080                 | 10.203                   | 5.087.043                   | 2.354.120            | 7.441.163           | 68,4        | 411                    |
| Concamarise           | 1.082            | 91.720            | 79.010            | 44.340           | 38.500               |                |                           | 31.430              |                |                         | 778                      | 285.778                     | 70.960               | 356.738             | 80,1        |                        |
| Erbè                  | 1.831            | 92.900            | 123.360           | 66.020           | 80.640               | 24.200         |                           | 20.530              | 9.652          | 28.615                  | 2.976                    | 448.893                     | 144.060              | 592.953             | 75,7        | 364                    |
| Gazzo Veronese        | 5.525            | 386.380           | 507.980           | 197.720          | 238.230              | 1.090          |                           | 221.470             | 17.170         | 12.060                  | 4.696                    | 1.586.796                   | 507.350              | 2.094.146           | 75,8        |                        |
| Isola della Scala     | 11.573           | 1.032.890         | 627.520           | 421.360          | 582.120              | 21.130         |                           | 386.850             | 31.498         | 168.110                 | 14.727                   | 3.286.205                   | 1.088.990            | 4.375.195           | 75,1        |                        |
| Isola Rizza           | 3.296            | 292.860           | 144.480           | 126.800          | 198.480              | 2.020          |                           | 153.100             | 13.093         | 43.140                  | 4.468                    | 978.441                     | 314.814              | 1.293.255           | 75,7        |                        |
| Legnago               | 25.316           | 2.271.020         | 2.359.150         | 945.040          | 1.825.180            | 4.490          |                           | 756.830             | 84.890         | 665.930                 | 19.080                   | 8.931.610                   | 4.015.230            | 12.946.840          | 69,0        | 852                    |
| Minerbe               | 4.645            | 355.950           | 531.720           | 143.640          | 202.600              | 20.290         |                           | 101.480             | 19.139         | 116.938                 | 2.562                    | 1.494.319                   | 613.680              | 2.107.999           | 70,9        |                        |
| Nogara                | 8.655            | 764.140           | 701.100           | 341.870          | 448.170              | 1.030          | 900                       | 318.540             | 28.879         | 49.860                  | 11.854                   | 2.666.343                   | 1.206.450            | 3.872.793           | 68,8        |                        |
| Oppeano               | 9.635            | 874.420           | 597.280           | 338.570          | 466.710              |                |                           | 301.640             | 32.628         | 73.020                  | 12.376                   | 2.696.644                   | 1.055.330            | 3.751.974           | 71,9        |                        |
| Palù                  | 1.260            | 124.420           | 47.590            | 49.790           | 59.750               |                |                           | 45.810              | 1.500          |                         | 1.207                    | 330.067                     | 85.600               | 415.667             | 79,4        |                        |
| Ronco all'Adige       | 6.157            | 432.540           | 246.520           | 205.250          | 164.000              |                |                           | 130.070             | 12.552         | 46.540                  | 4.872                    | 1.242.344                   | 766.710              | 2.009.054           | 61,8        | 700                    |
| Roverchiara           | 2.803            | 208.280           | 188.760           | 102.790          | 117.530              |                |                           | 88.050              | 12.250         | 32.759                  | 8.640                    | 759.059                     | 251.740              | 1.010.799           | 75,1        |                        |
| Salizzole             | 3.780            | 269.700           | 286.850           | 122.770          | 199.460              |                |                           | 162.660             | 8.207          | 28.990                  | 4.961                    | 1.083.598                   | 305.160              | 1.388.758           | 78,0        |                        |
| San Giovanni Lupatoto | 24.598           | 2.246.390         | 1.889.820         | 897.930          | 1.749.900            | 1.750          |                           | 856.150             | 254.712        | 507.430                 | 33.753                   | 8.437.835                   | 2.769.280            | 11.207.115          | 75,3        |                        |
| San Pietro di Morubio | 3.051            | 254.110           | 123.900           | 106.040          | 147.010              | 7.890          |                           | 113.390             | 13.450         | 19.596                  | 3.211                    | 788.597                     | 264.220              | 1.052.817           | 74,9        |                        |
| Sanguinetto           | 4.149            | 307.030           | 466.650           | 156.140          | 212.190              |                |                           | 101.300             | 12.993         | 107.750                 | 3.501                    | 1.367.554                   | 635.580              | 2.003.134           | 68,3        |                        |
| Sorgà                 | 3.141            | 236.040           | 210.740           | 118.110          | 133.630              |                |                           | 107.010             | 19.380         | 34.840                  | 4.734                    | 864.484                     | 293.776              | 1.158.260           | 74,6        |                        |
| Terrazzo              | 2.260            | 175.380           | 178.820           | 78.590           | 86.040               |                |                           | 83.850              | 9.576          | 80.060                  | 2.831                    | 695.147                     | 190.750              | 885.897             | 78,5        |                        |
| Villa Bartolomea      | 5.928            | 420.770           | 835.330           | 217.660          | 247.520              | 1.620          |                           | 171.180             | 29.072         | 98.360                  | 10.259                   | 2.031.771                   | 765.960              | 2.797.731           | 72,6        |                        |
| Zevio                 | 14.750           | 1.421.000         | 1.356.340         | 615.830          | 923.670              | 345.030        |                           |                     | 62.163         | 388.170                 | 21.073                   | 5.133.276                   | 1.583.250            | 6.716.526           | 76,4        | 430                    |
| <b>VR4 Totale</b>     | <b>198.623</b>   | <b>16.469.530</b> | <b>16.693.900</b> | <b>7.280.320</b> | <b>10.874.440</b>    | <b>436.680</b> | <b>1.730</b>              | <b>5.857.080</b>    | <b>856.010</b> | <b>3.683.853</b>        | <b>222.220</b>           | <b>62.375.763</b>           | <b>23.423.640</b>    | <b>85.799.403</b>   | <b>72,7</b> | <b>3.529</b>           |

Bacino VR4: produzione totale di rifiuti urbani, raccolta differenziata e rifiuto residuo - Anno 2013

| Comune                   | Popolazione (n°) | FORSU (kg)        | VERDE (kg)       | VETRO (kg)        | CARTA E CARTONE (kg) | PLASTICA (kg)  | IMBALLAGGI METALLICI (kg) | MULTIMATERIALE (kg) | RAEE (kg)      | ALTRO RECUPERABILE (kg) | RIFIUTI PARTICOLARI (kg) | RACCOLTA DIFFERENZIATA (kg) | RIFIUTO RESIDUO (kg) | RIFIUTO TOTALE (kg) | % RD        | UTENZE COMP. DOM. (n°) |
|--------------------------|------------------|-------------------|------------------|-------------------|----------------------|----------------|---------------------------|---------------------|----------------|-------------------------|--------------------------|-----------------------------|----------------------|---------------------|-------------|------------------------|
| Bosco Chiesanuova        | 3.684            | 256.330           | 27.060           | 161.640           | 144.210              | 660            |                           | 60.920              | 16.555         | 38.510                  | 390                      | 706.275                     | 1.452.920            | 2.159.195           | 32,7        | 151                    |
| Buttapietra              | 7.194            | 541.580           | 405.440          | 220.580           | 303.660              |                |                           | 141.070             | 22.654         | 111.970                 | 7.743                    | 1.754.697                   | 691.860              | 2.446.557           | 71,7        | 106                    |
| Cerro Veronese           | 2.499            | 137.770           | 146.800          | 84.390            | 134.660              | 3.410          |                           | 38.300              | 14.780         | 45.530                  | 1.558                    | 607.198                     | 622.600              | 1.229.798           | 49,4        |                        |
| Erbezzo                  | 759              |                   |                  |                   |                      |                |                           |                     |                |                         |                          | 0                           | 337.820              | 337.820             | 0,0         |                        |
| Grezzana                 | 10.858           | 857.450           | 727.630          | 370.690           | 543.430              |                |                           | 290.660             | 47.430         | 217.686                 | 6.285                    | 3.061.261                   | 969.280              | 4.030.541           | 76,0        | 151                    |
| Lavagno                  | 8.387            | 640.500           | 346.460          | 316.200           | 389.360              |                |                           | 159.440             | 42.925         | 211.779                 | 6.471                    | 2.113.135                   | 978.200              | 3.091.335           | 68,4        |                        |
| Mezzane di Sotto         | 2.507            | 204.640           | 117.940          | 89.880            | 105.240              |                |                           | 63.190              | 6.231          | 3.190                   | 3.033                    | 593.344                     | 300.940              | 894.284             | 66,3        |                        |
| Roverè Veronese          | 2.131            | 107.754           |                  | 87.120            | 89.185               |                |                           | 49.686              | 4.535          | 30.220                  | 565                      | 369.065                     | 515.053              | 884.118             | 41,7        | 155                    |
| San Martino Buon Albergo | 14.770           | 1.536.400         | 931.120          | 498.100           | 973.044              |                |                           | 403.430             | 60.424         | 372.567                 | 10.735                   | 4.785.820                   | 1.757.290            | 6.543.110           | 73,1        | 330                    |
| San Mauro di Saline      | 560              | 28.316            |                  | 22.894            | 23.437               |                |                           | 13.057              | 1.192          | 7.942                   | 148                      | 96.986                      | 135.349              | 232.335             | 41,7        | 155                    |
| Sant'Anna d'Alfaedo      | 2.587            |                   | 5.720            | 87.110            | 114.660              |                |                           | 44.010              | 8.575          | 33.060                  | 2.657                    | 295.792                     | 831.750              | 1.127.542           | 26,2        |                        |
| Velo Veronese            | 777              | 39.289            |                  | 31.766            | 32.518               |                |                           | 18.117              | 1.653          | 11.019                  | 206                      | 134.568                     | 187.797              | 322.365             | 41,7        | 155                    |
| Verona                   | 259.700          | 19.513.160        | 2.560.680        | 8.902.740         | 17.858.970           | 618.100        | 23.400                    | 6.582.680           | 563.910        | 3.910.200               | 153.091                  | 60.686.931                  | 74.708.420           | 135.395.351         | 44,8        |                        |
| <b>VR5 Totale</b>        | <b>316.413</b>   | <b>23.863.189</b> | <b>5.268.850</b> | <b>10.873.110</b> | <b>20.712.374</b>    | <b>622.170</b> | <b>23.400</b>             | <b>7.864.560</b>    | <b>790.864</b> | <b>4.993.673</b>        | <b>192.882</b>           | <b>75.205.072</b>           | <b>78.774.419</b>    | <b>153.979.491</b>  | <b>48,8</b> | <b>1.203</b>           |

Bacino VR5: produzione totale di rifiuti urbani, raccolta differenziata e rifiuto residuo - Anno 2013



# VERONA - anno 2013

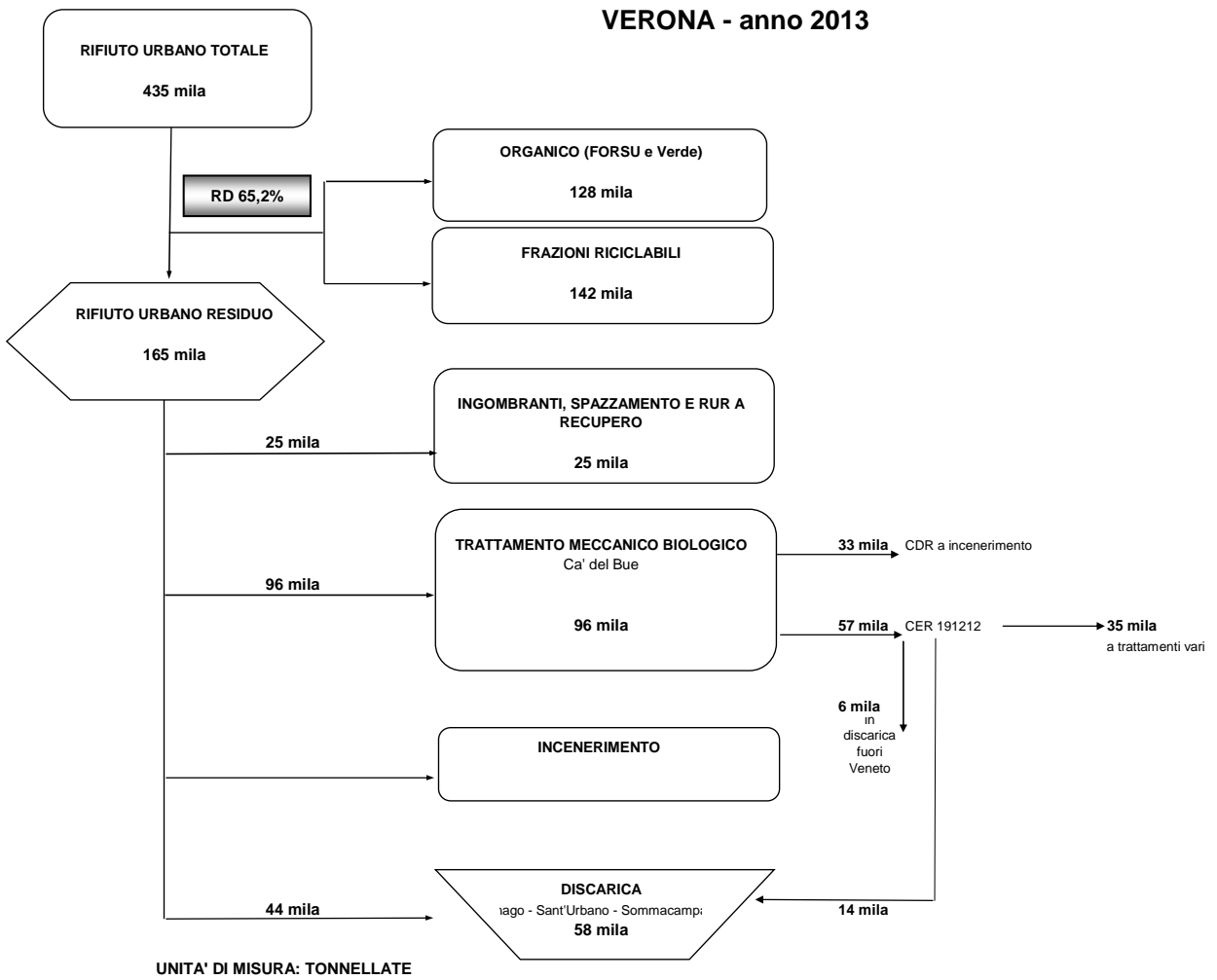


Diagramma di flusso dei rifiuti urbani - Anno 2013