



Agenzia Regionale per la Prevenzione  
e Protezione Ambientale del Veneto



REGIONE DEL VENETO

ARPAV – Direzione Tecnica  
Servizio Osservatorio Rifiuti

# I RIFIUTI URBANI IN PROVINCIA DI VENEZIA

*Scheda sintetica*

*Anno 2013*

## LA PROVINCIA DI VENEZIA

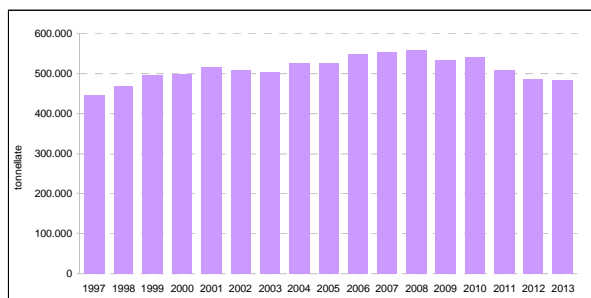
Comuni (n.)	44
Abitanti (n.)	859.235
Densità di popolazione (ab/km <sup>2</sup> )	347
Presenze turistiche (n.)	33.938.624
Abitanti equivalenti (n.)	952.218
Adesioni al compostaggio domestico (n.)	40.003

Dati anno 2013

### La produzione di rifiuti urbani

	tonnellate	Var %
Produzione totale	482.848	-0,47
	kg/ab*a	Var %
Produzione pro capite	562	0,31

Dati anno 2013

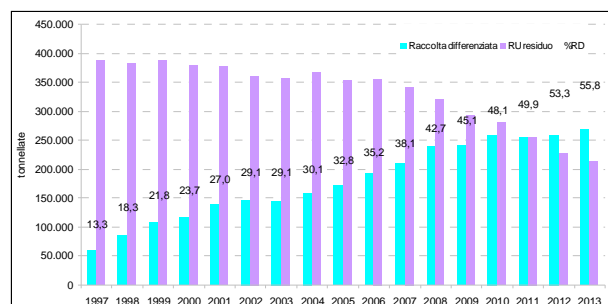


Produzione totale di rifiuto urbano - Anni 1997-2013 - Fonte: ARPAV - Osservatorio Regionale Rifiuti.

### La raccolta differenziata

	tonnellate	Var %	kg/ab*a	Var %
Raccolta differenziata	269.567	4,23	314	5,05
Rifiuto Urbano Residuo	213.281	-5,84	248	-5,10
Secco/Indifferenziato	189.990	-2,50	221	-1,74
Spazzamento	10.648	-44,85	12	-44,42
Ingombranti	12.643	2,55	15	3,35

Dati anno 2013

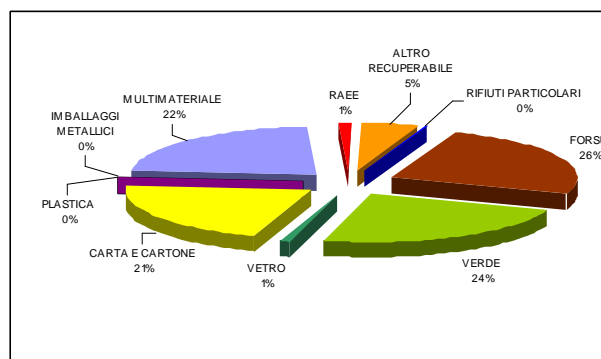


Produzione di rifiuto urbano differenziato e di rifiuto urbano residuo - Anni 1997-2013 - Fonte: ARPAV - Osservatorio Regionale Rifiuti.

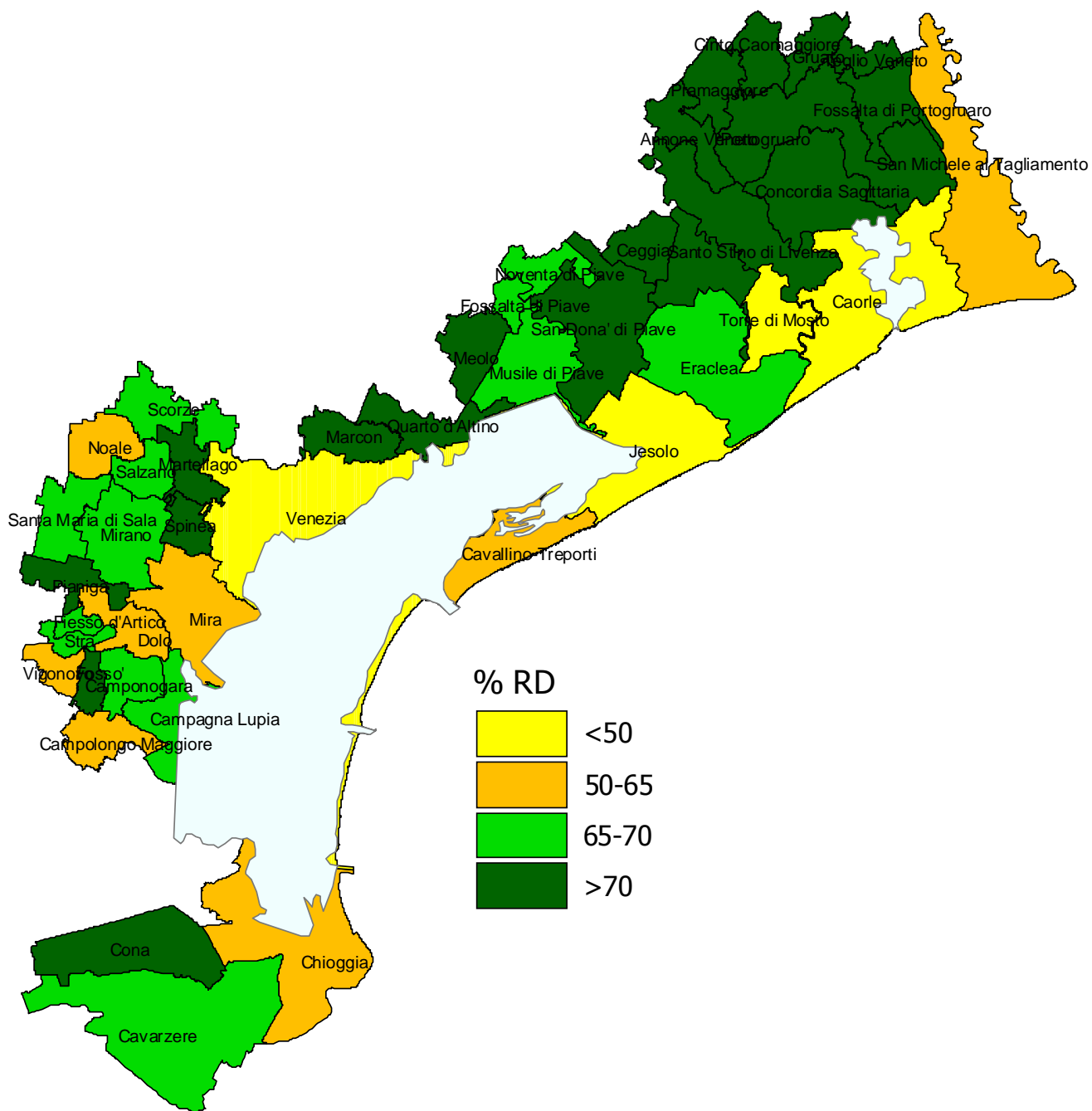
### I rifiuti avviati a recupero

	tonnellate	Var %	kg/ab*a	Var %
FORSU	67.683	5,1	78,8	5,9
Verde	63.287	4,2	73,7	5,0
Vetro	2.229	5,1	2,6	5,9
Carta e cartone	57.915	3,4	67,4	4,2
Plastica	821	9,6	1,0	10,5
Imballaggi metallici	0	-100	0,0	-100
Multimateriale	60.116	5,9	70,0	6,7
RAEE	3.437	-11,0	4,0	-10,3
Altro Recuperabile	13.049	1,0	15,2	1,7
Rifiuti Particolari	1.031	-0,2	1,2	0,6

Dati anno 2013



Composizione media della raccolta differenziata - Anno 2013 - Fonte: ARPAV - Osservatorio Regionale Rifiuti.



Distribuzione dei comuni in base agli obiettivi di raccolta differenziata raggiunti - Anno 2013 - Fonte: ARPAV - Osservatorio Regionale Rifiuti.

Comune	Popolazione (n°)	FORSU (kg)	VERDE (kg)	VETRO (kg)	CARTA E CARTONE (kg)	PLASTICA (kg)	IMBALLAGGI METALLICI (kg)	MULTIMATERIALE (kg)	RAEE (kg)	ALTRO RECUPERABILE (kg)	RIFIUTI PARTICOLARI (kg)	RACCOLTA DIFFERENZIATA (kg)	RIFIUTO RESIDUO (kg)	RIFIUTO TOTALE (kg)	% RD	UTENZE COMP. DOM. (n°)
Annone Veneto	3.979	299.620	133.710		259.130			269.120	2.114	16.989	1.763	982.446	340.110	1.322.556	74,3	470
Caorle	11.803	1.882.020	1.810.890	1.320	1.072.980	13.600		1.764.880	49.637	219.994	9.242	6.824.563	8.408.310	15.232.873	44,8	310
Cinto Caomaggiore	3.267	220.120	164.540	95.020	153.800	8.180		119.610	16.600	54.240	5.305	837.415	218.230	1.055.645	79,3	546
Concordia Sagittaria	10.542	803.360	645.690	8.060	594.070	24.585		732.220	37.285	94.098	15.338	2.954.706	1.101.270	4.055.976	72,8	992
Fossalta di Portogruaro	6.104	433.160	521.480	10.960	481.200	18.500		489.700	35.328	72.842	11.360	2.074.530	708.140	2.782.670	74,6	539
Gruaro	2.828	200.840	202.720	5.520	191.520	6.440		231.290	13.010	49.476	3.603	904.419	251.590	1.156.009	78,2	505
Portogruaro	25.327	2.221.380	1.318.000	19.580	1.711.730	33.770		1.934.640	97.056	188.806	28.230	7.553.192	3.006.710	10.559.902	71,5	1.568
Pramaggiore	4.710	292.480	225.610	7.530	261.020	9.955		389.800	26.128	52.226	6.425	1.271.174	410.870	1.682.044	75,6	530
San Michele al Tagliamento	12.006	1.912.360	3.171.740	7.120	1.250.910	11.010		1.865.790	60.752	380.646	11.478	8.671.806	8.569.500	17.241.306	50,3	723
Santo Stino di Livenza	13.004	860.820	690.150	18.390	736.150	22.860		889.900	57.631	138.774	15.280	3.429.955	1.314.470	4.744.425	72,3	1.254
Teglio Veneto	2.291	103.060	74.830	77.220	118.440			88.150	2.715	3.924	2.278	470.617	169.430	640.047	73,5	386
VE1 Totale	95.861	9.229.220	8.959.360	250.720	6.830.950	148.900		8.775.100	398.256	1.272.015	110.302	35.974.823	24.498.630	60.473.453	59,5	7.823

Bacino VE1: produzione totale di rifiuti urbani, raccolta differenziata e rifiuto residuo - Anno 2013

Comune	Popolazione (n°)	FORSU (kg)	VERDE (kg)	VETRO (kg)	CARTA E CARTONE (kg)	PLASTICA (kg)	IMBALLAGGI METALLICI (kg)	MULTIMATERIALE (kg)	RAEE (kg)	ALTRO RECUPERABILE (kg)	RIFIUTI PARTICOLARI (kg)	RACCOLTA DIFFERENZIATA (kg)	RIFIUTO RESIDUO (kg)	RIFIUTO TOTALE (kg)	% RD	UTENZE COMP. DOM. (n°)
Marcon	16.955	1.485.140	1.517.100	504.260	1.504.570	66.350		516.300	67.068	356.642	33.035	6.050.465	2.518.200	8.568.665	70,70	
Quarto d'Altino	8.321	777.040	749.750	271.620	607.280	2.650		264.850	23.763	119.972	16.320	2.833.245	1.122.740	3.955.985	72,27	115
Venezia	264.886	13.157.270	12.083.540	310.540	19.726.390	90.850		17.774.240	1.020.637	3.670.662	293.967	68.128.096	94.319.670	162.447.766	37,52	5124
<b>VE2 Totale</b>	290.162	15.419.450	14.350.390	1.086.420	21.838.240	159.850		18.555.390	1.111.468	4.147.276	343.322	77.011.806	97.960.610	174.972.416	<b>39,88</b>	<b>5239</b>

Bacino VE2: produzione totale di rifiuti urbani, raccolta differenziata e rifiuto residuo - Anno 2013

Comune	Popolazione (n°)	FORSU (kg)	VERDE (kg)	VETRO (kg)	CARTA E CARTONE (kg)	PLASTICA (kg)	IMBALLAGGI METALLICI (kg)	MULTIMATERIALE (kg)	RAEE (kg)	ALTRO RECUPERABILE (kg)	RIFIUTI PARTICOLARI (kg)	RACCOLTA DIFFERENZIATA (kg)	RIFIUTO RESIDUO (kg)	RIFIUTO TOTALE (kg)	% RD	UTENZE COMP. DOM. (n°)
Cavallino-Treporti	13.537	2.269.020	4.952.380	8.400	1.205.460	38.310		2.096.720	110.986	360.802	31.982	11.074.060	6.236.830	17.310.890	64,0	323
Ceggia	6.265	368.010	385.850	121.960	355.290	7.000		284.480	21.381	172.720	14.428	1.731.119	398.160	2.129.279	81,3	900
Eraclea	12.569	1.945.890	753.820		704.740			958.030	54.309	201.264	20.089	4.638.142	2.430.750	7.068.892	65,6	883
Fossalta di Piave	4.233	324.200	499.190		222.900			256.340		1.540	6.061	1.310.231	590.370	1.900.601	68,9	395
Jesolo	26.135	4.230.100	2.081.535	73.510	2.319.580			3.008.020	82.520	412.010	17.277	12.224.552	16.819.560	29.044.112	42,1	938
Meolo	6.470	679.220	451.360	5.550	316.610	10.080		388.500	33.654	175.777	11.595	2.072.346	663.310	2.735.656	75,8	527
Musile di Piave	11.615	850.780	1.093.500	14.860	491.640			580.790	47.826	244.544	17.751	3.341.691	1.473.200	4.814.891	69,4	886
Noventa di Piave	6.961	739.130	772.965		445.520			447.360		320	13.207	2.418.502	1.036.680	3.455.182	70,0	343
San Donà di Piave	41.667	3.792.500	4.205.580	34.540	2.765.780	19.450		2.634.990	179.563	627.495	64.904	14.324.802	5.192.160	19.516.962	73,4	2.119
Torre di Mosto	4.752	362.320	374.970		208.690			279.010	23.171	64.126	6.208	1.318.495	539.280	1.857.775	71,0	318
<b>VE3 Totale</b>	134.204	15.561.170	15.571.150	258.820	9.036.210	74.840		10.934.240	553.410	2.260.598	203.502	54.453.940	35.380.300	89.834.240	60,6	7.632

Bacino VE3: produzione totale di rifiuti urbani, raccolta differenziata e rifiuto residuo - Anno 2013

Comune	Popolazione (n°)	FORSU (kg)	VERDE (kg)	VETRO (kg)	CARTA E CARTONE (kg)	PLASTICA (kg)	IMBALLAGGI METALLICI (kg)	MULTIMATERIALE (kg)	RAEE (kg)	ALTRO RECUPERABILE (kg)	RIFIUTI PARTICOLARI (kg)	RACCOLTA DIFFERENZIATA (kg)	RIFIUTO RESIDUO (kg)	RIFIUTO TOTALE (kg)	% RD	UTENZE COMP. DOM. (n°)
Campagna Lupia	7.014	558.200	737.820		301.381			405.820	24.201	26.020	11.186	2.064.628	976.170	3.040.798	67,9	291
Campolongo Maggiore	10.480	760.500	557.540		485.080	1.840		596.180	36.007	53.378	14.349	2.504.874	1.363.961	3.868.835	64,7	741
Camponogara	13.121	912.830	901.900		568.620	203.680		429.620	42.193	66.640	17.509	3.142.992	1.641.060	4.784.052	65,7	311
Dolo	15.715	1.364.770	1.224.390	9.700	880.900	7.720		952.780	66.463	147.710	18.447	4.672.880	3.278.254	7.951.134	58,8	1.036
Fiesso d'Artico	7.971	625.360	359.180		442.920	600		431.320	27.574	57.990	9.065	1.954.009	1.049.180	3.003.189	65,1	315
Fossò	6.983	655.420	673.710		366.300	130.700		250.540	24.421	55.264	9.834	2.166.189	832.862	2.999.051	72,2	
Martellago	21.542	1.752.740	2.476.980	17.500	1.541.920	3.440		1.474.110	72.966	401.310	24.387	7.765.353	2.531.446	10.296.799	75,4	1.650
Mira	38.871	2.615.740	3.542.860	30.180	1.999.882	11.790		2.093.770	134.358	445.433	37.261	10.911.274	8.648.240	19.559.514	55,8	2.340
Mirano	26.969	2.389.040	2.397.270	52.320	2.059.160	19.470		1.913.790	129.645	518.282	33.752	9.512.729	4.854.790	14.367.519	66,2	2.681
Noale	15.778	1.042.770	1.465.260		911.040	9.354		963.340	44.410	289.615	10.922	4.736.711	3.006.135	7.742.846	61,2	1.420
Pianiga	12.238	1.015.700	1.055.580	358.480	665.260	1.500		345.280	50.401	174.190	11.565	3.677.956	1.363.430	5.041.386	73,0	465
Salzano	12.747	778.220	561.650	13.820	510.500			662.280	46.145	202.670	15.606	2.790.891	1.321.600	4.112.491	67,9	1.365
Santa Maria di Sala	17.568	1.382.760	1.625.800	13.660	1.200.030			1.189.690	102.639	259.175	18.622	5.792.376	2.635.090	8.427.466	68,7	985
Scorzè	18.966	1.339.440	1.639.020	27.680	1.352.420	6.510		1.236.950	60.468	312.075	25.412	5.999.975	2.965.730	8.965.705	66,9	2.706
Spinea	27.586	2.519.980	1.865.280	12.000	1.814.320	3.940		1.843.400	133.149	431.765	33.498	8.657.332	2.865.420	11.522.752	75,1	1.304
Stra	7.720	529.920	452.590	1.440	304.500	200		413.820	27.008	77.930	6.717	1.814.125	873.370	2.687.495	67,5	533
Vigonovo	9.840	760.360	572.370		488.480			529.261	45.120	14.620	9.590	2.419.801	1.927.126	4.346.927	55,7	583
VE4 Totale	271.109	21.003.750	22.109.200	536.780	15.892.713	400.744		15.731.951	1.067.168	3.534.067	307.722	80.584.095	42.133.864	122.717.959	65,7	18.726

Bacino VE4: produzione totale di rifiuti urbani, raccolta differenziata e rifiuto residuo - Anno 2013

Comune	Popolazione (n°)	FORSU (kg)	VERDE (kg)	VETRO (kg)	CARTA E CARTONE (kg)	PLASTICA (kg)	IMBALLAGGI METALLICI (kg)	MULTIMATERIALE (kg)	RAEE (kg)	ALTRO RECUPERABILE (kg)	RIFIUTI PARTICOLARI (kg)	RACCOLTA DIFFERENZIATA (kg)	RIFIUTO RESIDUO (kg)	RIFIUTO TOTALE (kg)	% RD	UTENZE COMP. DOM. (n°)
Cavarzere	14.871	950.020	992.360		802.040			957.800	63.670	120.180	15.802	3.901.872	1.967.247	5.869.119	66,5	
Chioggia	49.897	5.282.190	973.580		3.384.730	37.140		5.057.440	229.210	1.685.030	44.536	16.693.856	10.986.490	27.680.346	60,3	326
Cona	3.131	237.260	330.940	95.760	130.380			103.680	13.793	29.396	5.640	946.849	354.000	1.300.849	72,8	190
<b>VE5 Totale</b>	67.899	6.469.470	2.296.880	95.760	4.317.150	37.140		6.118.920	306.673	1.834.606	65.978	21.542.577	13.307.737	34.850.314	61,8	516

Bacino VE5: produzione totale di rifiuti urbani, raccolta differenziata e rifiuto residuo - Anno 2013



VENEZIA - anno 2013

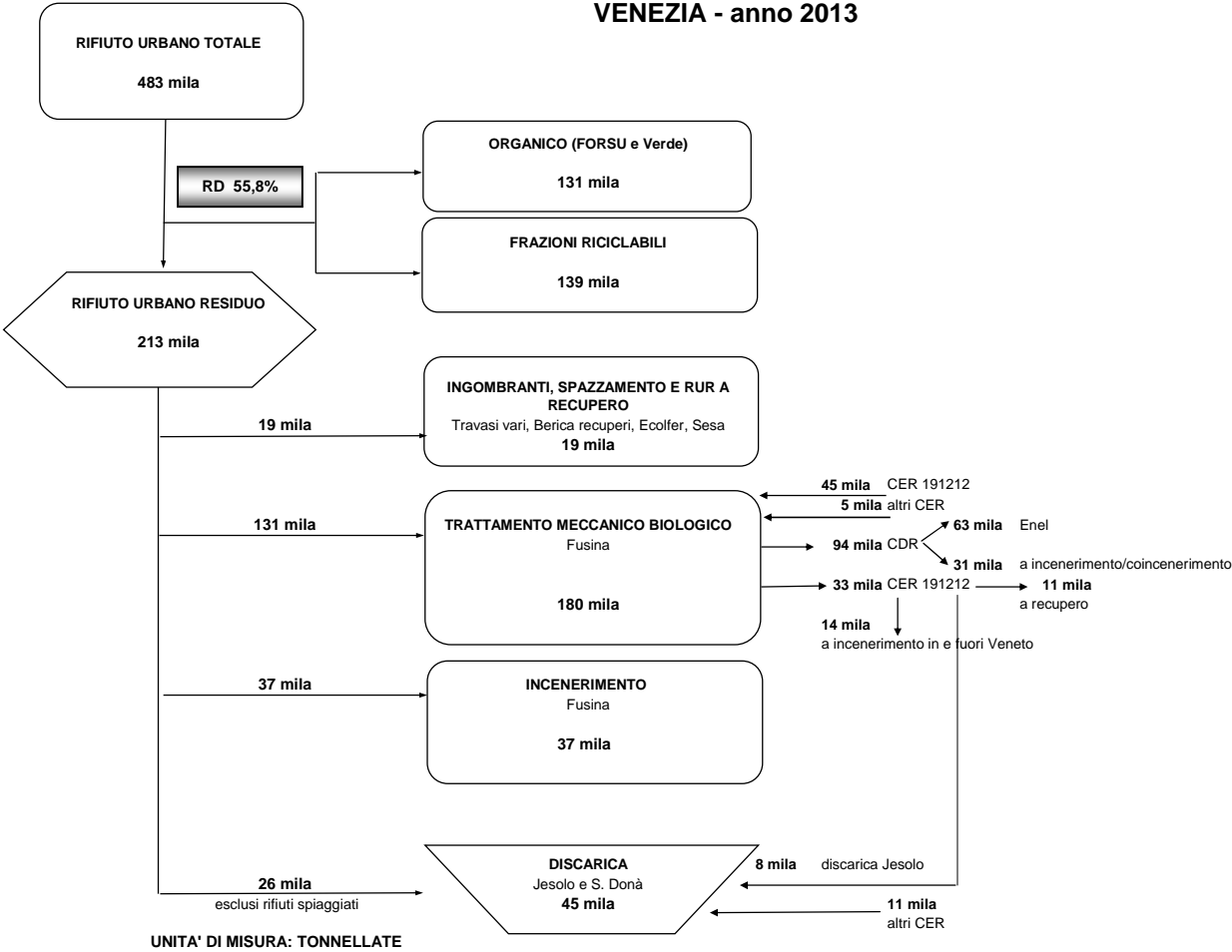


Diagramma di flusso dei rifiuti urbani - Anno 2013