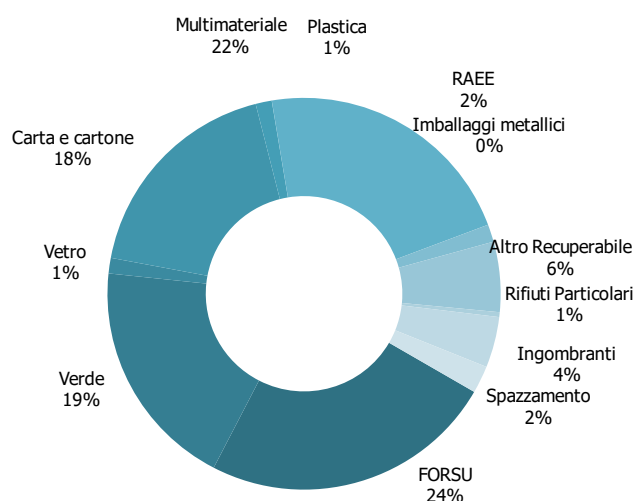


IL BACINO TERRITORIALE VENEZIA

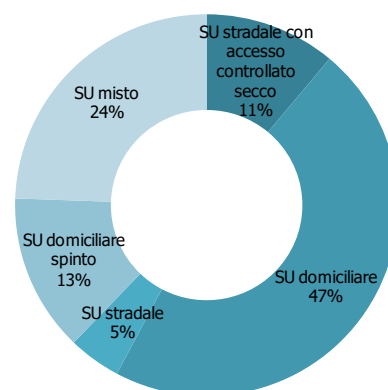
Comuni (n.)	45
Abitanti (n.)	878.829
Utenze domestiche (n.)	484.821
Utenze non domestiche (n.)	90.047
Comuni serviti da centro di raccolta (n.)	44
Adesioni al compostaggio domestico (n. utenze)	39.665

RU TOTALE (t)	RU PRO CAPITE (kg)	RUR TOTALE (t)	RUR PRO CAPITE (kg)	%RD (DGRV 288/14)	%RD (DM 26/05/16)
508.915	579	151.331	172	65,4	71,1

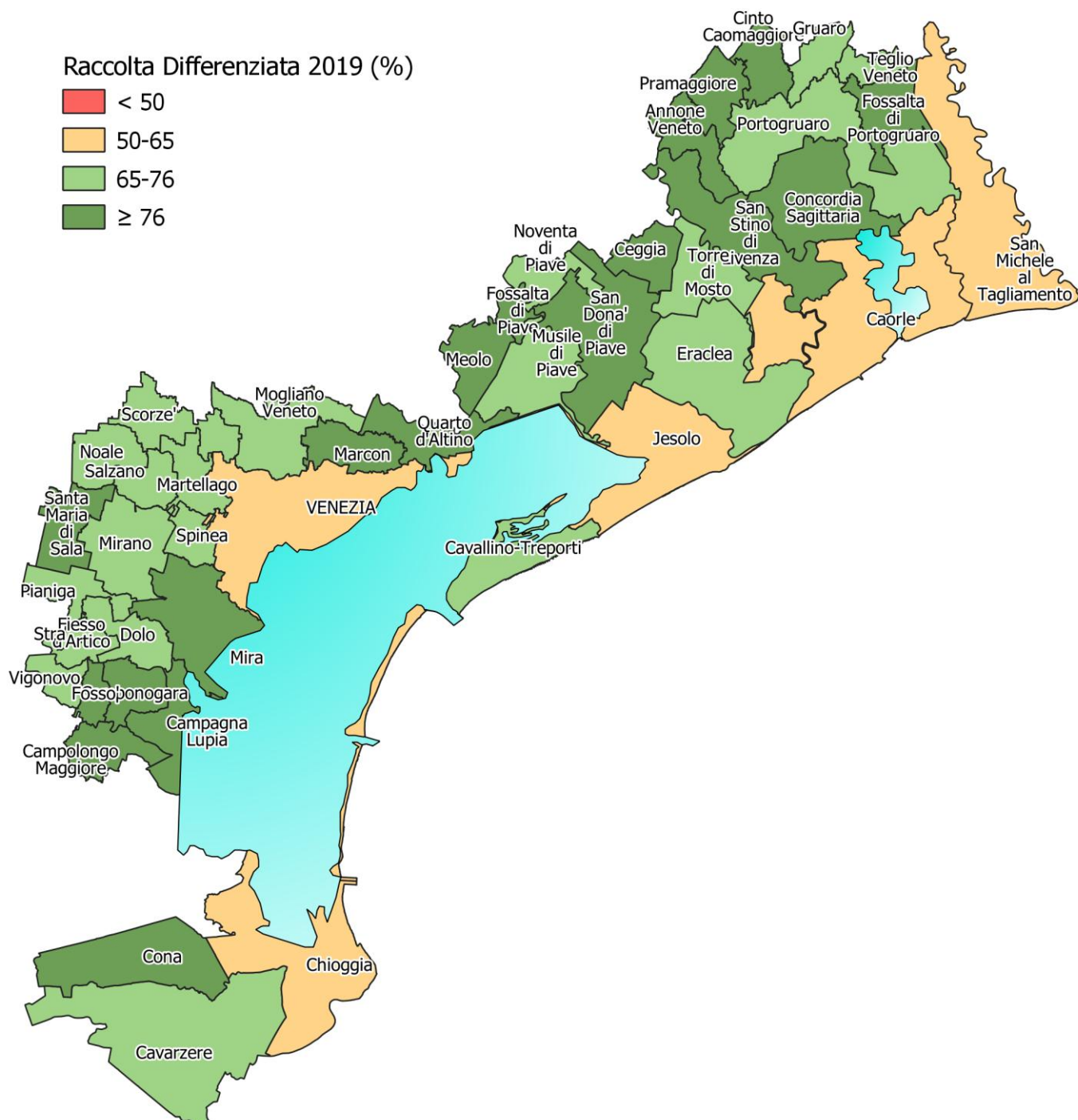
RIFIUTI RACCOLTI IN MODO DIFFERENZIATO



SISTEMI DI RACCOLTA Anno 2018



RUR prodotto	Discarica	Termovalorizzatore	Trattamento	Scarti dal trattamento 19 12 12
t	151 mila	500	142 mila	74 mila
Destinazione	-	VERITAS (VE)	Ecoprogetto (VE)	<ul style="list-style-type: none"> 39% discarica VERITAS (VE) 41% discarica GEA (PD) 11% termovalorizzatore Hestambiente (PD) 6% recupero SESA (PD) 3% fuori Regione (SNUA - PN)



Distribuzione dei comuni in base agli obiettivi di raccolta differenziata raggiunti - Anno 2019

Fonte: Elaborazioni ARPAV – ORR sui dati provenienti dall'applicativo ORSo

Comune	Popolazione (n°)	FORSU (kg)	VERDE (kg)	VETRO (kg)	CARTA E CARTONE (kg)	PLASTICA (kg)	METALLI (kg)	MULTIMATERIALE (kg)	RAEE(kg)	ALTRO RECUPERABILE (kg)	RIFIUTI PARTICOLARI (kg)	INGOMBRA NTI (kg)	SPAZZAM ENTO (kg)	EER 200301, 200203 (kg)	RIFIUTO TOTALE (kg)
Annone Veneto	3.840	324.250	172.741	185.976	216.336	1.717		148.025	20.454	45.857	4.360	37.495	22.780	303.530	1.483.521
Campagna Lupia	7.249	674.508	451.647	948	309.576	191.381		326.968	28.660	60.192	15.835	44.163	43.340	511.179	2.658.397
Campolongo Maggiore	10.767	836.540	513.146	612	434.602	263.463		394.039	45.302	99.461	19.593	73.906	52.640	617.691	3.350.995
Camponogara	13.149	1.047.515	696.024	2.473	550.600	345.686		525.623	53.058	154.932	20.515	102.411	110.280	931.965	4.541.082
Caorle	11.472	2.546.120	1.488.771	422.638	1.427.655	12.378		2.106.357	93.632	392.295	17.451	438.968	463.070	5.659.520	15.068.855
Cavallino-Treporti	13.537	2.529.670	6.477.970	16.210	1.425.210	24.530		2.554.930	138.915	644.039	37.504	441.665	57.590	4.850.980	19.199.213
Cavarzere	13.360	937.590	1.038.680		761.060			1.103.220	88.253	258.560	19.849	139.100	50.700	1.573.910	5.970.922
Ceggia	6.131	400.610	283.835	3.945	377.800			524.200	36.320	234.558	15.167	66.120	41.530	247.920	2.232.005
Chioggia	49.029	6.062.100	988.760		3.225.950	53.530		5.171.530	291.680	2.345.687	53.051	612.599	170.580	9.867.500	28.842.967
Cinto Caomaggiore	3.192	218.940	163.440	143.600	171.530	6.330		117.755	41.072	58.269	6.568	39.760	18.760	200.700	1.186.724
Cona	2.928	271.300	276.860		143.820	98.490		115.780	15.372	33.560	4.785	30.880	7.620	171.760	1.170.227
Concordia Sagittaria	10.361	867.380	804.040	454.870	575.280	7.870		365.605	82.141	166.969	20.320	100.180	136.100	831.165	4.411.920
Dolo	15.114	1.544.040	827.423	4.807	853.707	298.861		930.422	81.212	303.992	26.741	214.791	139.100	1.537.656	6.762.752
Eraclea	12.215	1.223.120	1.523.295		686.030			1.091.980	79.679	274.794	25.688	166.250	127.550	1.810.820	7.009.206
Fiesso d'Artico	8.489	762.696	236.211	3.759	429.577	211.235		343.049	43.878	114.090	15.918	69.294	122.300	773.953	3.125.960
Fossalta di Piave	4.137	450.990	465.240	7.750	254.710	5.270		362.230	24.950	89.724	9.260	38.420	30.900	237.190	1.976.634
Fossalta di Portogruaro	5.966	454.060	525.568	261.607	516.747	14.774		231.780	72.357	137.756	10.958	93.505	62.360	547.320	2.928.792
Fossò	7.011	632.865	460.474	254	385.106	192.767		303.143	37.288	119.007	11.958	92.541	55.040	538.432	2.828.875
Gruaro	2.761	221.480	152.200	142.835	166.740	4.720		115.327	18.199	73.625	5.487	40.275	2.680	332.940	1.276.508
Iesolo	26.120	4.712.080	3.164.270	17.220	3.101.550			4.751.490	189.497	762.877	38.054	476.500	250.790	11.713.400	29.177.728
Marcon	17.616	1.816.580	1.530.200	18.330	1.389.870	605.030		752.905	90.448	381.360	31.401	261.732	100.380	1.830.400	8.808.636

Produzione totale di rifiuti urbani, raccolta differenziata e residuo- Anno 2019 - segue -

Comune	Popolazione (n°)	FORSU (kg)	VERDE (kg)	VETRO (kg)	CARTA E CARTONE (kg)	PLASTICA (kg)	METALLI (kg)	MULTIMATERIALE (kg)	RAEE(kg)	ALTRO RECUPERABILE (kg)	RIFIUTI PARTICOLARI (kg)	INGOMBRANTI (kg)	SPAZZAMENTO (kg)	EER 200301, 200203 (kg)	RIFIUTO TOTALE (kg)
Martellago	21.541	1.778.000	2.419.349	19.624	1.440.646			1.979.146	104.374	742.606	41.453	490.295	250.910	1.893.401	11.159.804
Meolo	6.318	560.340	430.620	9.480	401.650	189.880		215.405	54.820	226.004	14.413	120.254	25.900	374.060	2.622.826
Mira	38.417	3.781.188	2.018.221	21.575	1.796.082	980.476		1.623.344	238.605	989.963	73.966	431.230	268.730	2.391.595	14.614.975
Mirano	27.381	2.770.940	2.478.007	13.359	2.139.274	104		2.832.863	135.131	642.028	34.873	291.821	409.780	3.263.275	15.011.455
Mogliano Veneto	27.825	2.392.320	1.665.110		1.671.340			2.137.480	166.078	701.886	48.345	331.759	253.000	3.020.160	12.387.478
Musile di Piave	11.413	896.370	1.041.420	10.910	540.260	9.230		753.710	52.193	128.197	17.174	102.100	34.080	1.020.790	4.606.434
Noale	16.166	1.521.720	1.532.642	17.454	1.100.506	17.960		1.532.579	74.091	423.976	28.977	227.953	337.180	1.585.016	8.400.054
Noventa di Piave	7.025	889.950	717.974	1.267	525.530	1.569		642.303	9.723	27.717	15.469	70.078	43.620	842.250	3.787.450
Pianiga	12.361	1.112.940	1.209.590	396.040	719.512	188		490.489	65.860	223.616	21.288	166.729	136.680	1.245.558	5.788.490
Portogruaro	24.858	2.289.700	1.370.007	880.172	1.648.684	18.649		1.185.103	176.917	347.575	32.459	398.122	395.560	2.590.040	11.332.988
Pramaggiore	4.676	374.240	182.592	190.282	282.490	3.324		192.705	39.567	86.399	7.886	58.118	11.460	330.750	1.759.813
Quarto d'Altino	8.098	885.960	629.700		467.260	284.780		314.935	54.584	211.376	15.867	116.681	49.540	788.880	3.819.563
Salzano	12.947	873.520	451.103	10.738	498.626	250.920		519.815	78.419	331.371	28.898	188.482	159.680	910.888	4.302.460
San Donà di Piave	41.924	4.466.020	3.567.270	28.044	3.037.480	34.741		3.860.367	215.355	715.507	78.619	233.002	294.680	2.961.070	19.492.155
San Michele al Tagliamento	11.805	2.140.200	2.799.040	392.645	1.631.480	13.375		2.050.240	87.160	333.772	15.273	374.533	497.020	7.368.130	17.702.868
Santa Maria di Sala	17.677	1.624.760	1.828.031	8.773	1.192.692			1.719.456	131.304	379.871	34.683	234.146	226.560	1.420.054	8.800.330
Santo Stino di Livenza	12.901	1.003.560	1.019.979	474.567	802.416	14.392		495.228	105.876	212.961	17.818	174.992	260.330	1.020.490	5.602.609
Scorzè	19.015	1.662.120	1.836.250	14.260	1.419.340	2.000		1.739.410	98.668	457.038	36.837	237.836	141.780	1.939.473	9.585.012
Spinea	28.079	2.609.680	2.149.580	5.310	1.756.190	1		2.532.461	156.069	578.888	38.589	394.245	315.800	2.207.850	12.744.663
Stra	7.663	595.744	329.000	1.346	346.086	188.286		286.944	30.832	102.487	11.896	45.456	77.370	574.395	2.589.842
Teglio Veneto	2.271	125.480	122.032	104.083	119.993	1.826		72.615	8.962	23.000	2.024	33.915	-	163.670	777.600
Torre di Mosto	4.775	387.000	306.750	4.195	242.140			366.740	30.589	102.663	8.460	74.510	42.180	424.830	1.990.057
Venezia	259.295	22.673.010	15.273.820	279.060	23.046.500	144.120	35.680	28.084.315	1.407.145	5.732.028	369.087	6.428.788	1.674.960	67.043.890	172.192.403
Vigonovo	9.954	884.317	443.362	127	484.647	261.234		405.085	63.477	181.284	10.193	130.134	107.020	860.540	3.831.420
TOTALE	878.829	86.833.513	68.062.244	4.571.145	64.714.280	4.755.087	35.680	78.369.096	5.158.166	20.653.817	1.415.010	14.935.734	8.079.910	151.330.986	508.914.668

Produzione totale di rifiuti urbani, raccolta differenziata e residuo - Anno 2019

Bacino	Comune	%RD (DGRV 288/14)	%RD (Metodo DM 26/05/2016)	Produzione pro capite (kg/ab*anno)	Produzione pro capite EER 200301, 200203 (kg/ab*anno)
VENEZIA	Annone Veneto	76,2	79,9	386	79
	Campagna Lupia	78,6	81,3	367	71
	Campolongo Maggiore	79,2	82,5	311	57
	Camponogara	76,9	80,4	345	71
	Caorle	58,1	62,7	1.314	493
	Cavallino-Treporti	72,0	75,0	1.418	358
	Cavarzere	68,5	74,0	447	118
	Ceggia	84,9	90,1	364	40
	Chioggia	60,7	66,0	588	201
	Cinto Caomaggiore	79,2	83,7	372	63
	Cona	78,1	85,9	400	59
	Concordia Sagittaria	78,1	81,8	426	80
	Dolo	72,7	78,2	447	102
	Eraclea	71,1	75,4	574	148
	Fiesso d'Artico	72,3	76,1	368	91
	Fossalta di Piave	84,7	88,7	478	57
	Fossalta di Portogruaro	77,8	81,9	491	92
	Fossò	77,7	81,3	403	77
	Gruaro	70,4	73,9	462	121
	Iesolo	57,6	60,3	1.117	448
	Marcon	76,6	79,7	500	104
	Martellago	75,9	84,0	518	88
	Meolo	81,9	86,7	415	59
	Mira	80,6	84,6	380	62
	Mirano	72,5	79,4	548	119
	Mogliano Veneto	71,6	76,8	445	109
	Musile di Piave	74,9	79,1	404	89
	Noale	75,0	82,2	520	98
	Noventa di Piave	74,5	78,3	539	120
	Pianiga	75,4	79,2	468	101
	Portogruaro	72,9	77,2	456	104
	Pramaggiore	77,3	81,7	376	71
	Quarto d'Altino	76,6	80,1	472	97
	Salzano	74,2	80,9	332	70
	San Donà di Piave	82,1	85,3	465	71
	San Michele al Tagliamento	55,0	58,7	1.500	624
	Santa Maria di Sala	76,5	84,6	498	80
	Santo Stino di Livenza	78,0	82,1	434	79
	Scorzè	73,6	81,4	504	102
	Spinea	74,7	83,5	454	79
	Stra	75,4	78,9	338	75
Teglio Veneto	74,5	79,3	342	72	
Torre di Mosto	74,5	79,9	417	89	
Venezia	54,8	61,6	664	259	
Vigonovo	74,1	78,8	385	86	

% raccolta differenziata e produzione pro capite per comune - Anno 2019