

# I RIFIUTI URBANI IN PROVINCIA DI VENEZIA

*Scheda sintetica*

*Anno 2009*

## LA PROVINCIA DI VENEZIA

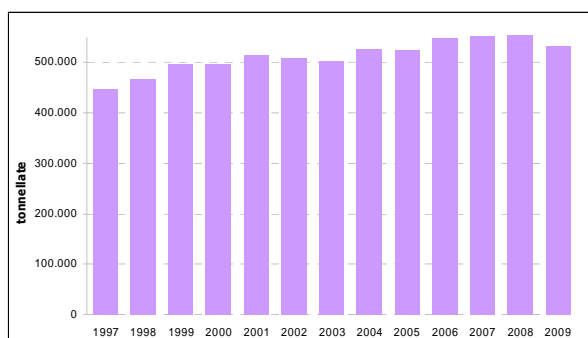
Comuni n.	44
Abitanti	858.731
Densità di popolazione (ab/km <sup>2</sup> )	347,5
Presenze turistiche	33.585.048
Abitanti equivalenti	950.745
Adesioni al compostaggio domestico	41.232
Comuni in Tariffa (ai sensi dell' art. 238 del D.Lgs 152/06)	32

Dati anno 2009

### La produzione di rifiuti urbani

	tonnellate	Var %
Produzione totale	532.074	-4,54
	kg/ab*a	Var %
Produzione pro capite	620	-5,09

Dati anno 2009

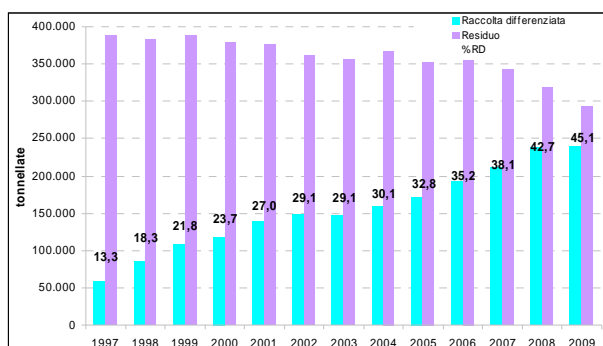


Produzione totale di rifiuto urbano - Anni 1997-2009 - Fonte: ARPAV - Osservatorio Regionale Rifiuti.

### La raccolta differenziata

	tonnellate	Var %	kg/ab*a	Var %
Raccolta differenziata	239.709	0,66	279	0,08
Rifiuto Urbano Residuo	292.365	-8,42	340	-8,94
Secco/Indifferenziato	261.879	-8,11	305	-8,63
Spazzamento	13.896	-28,92	16	-29,33
Ingombranti	16.589	13,41	19	12,76

Dati anno 2009

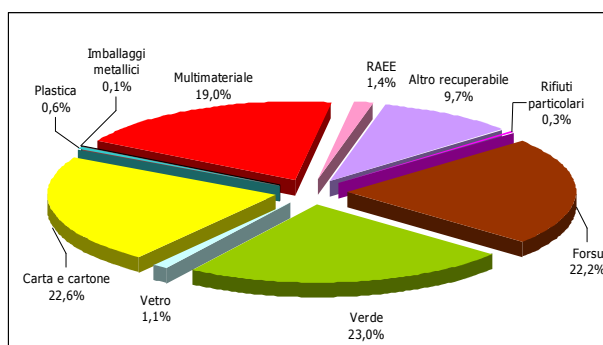


Produzione di rifiuto urbano differenziato e di rifiuto urbano residuo - Anni 1997-2009 - Fonte: ARPAV - Osservatorio Regionale Rifiuti.

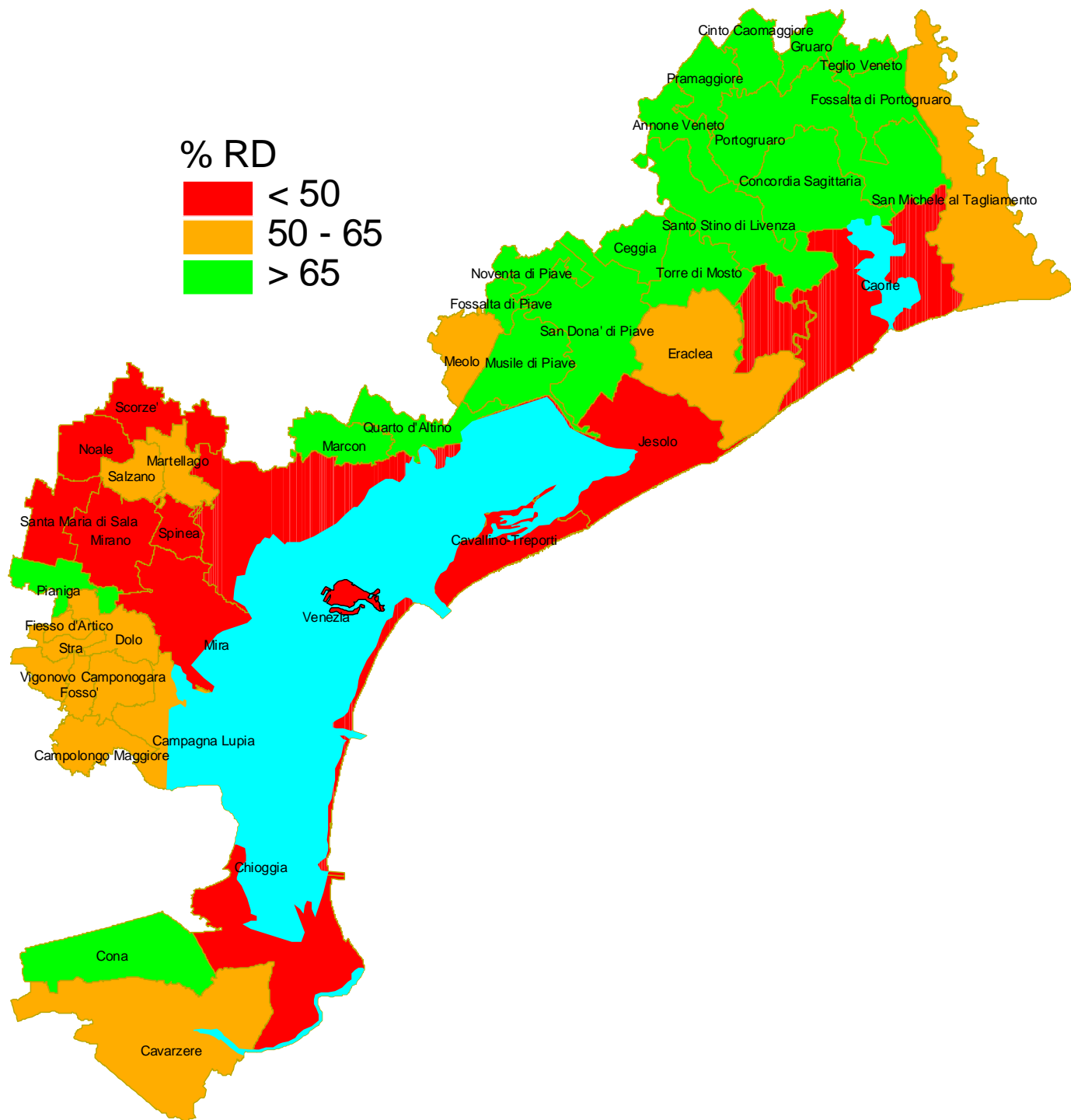
### I rifiuti avviati a recupero

	tonnellate	Var %	kg/ab*a	Var %
FORSU	53.251	7,98	62,0	7,36
Verde	55.098	-1,15	64,2	-1,72
Vetro	2.670	18,45	3,1	17,77
Carta e cartone	54.084	-0,80	63,0	-1,37
Plastica	1.427	-20,87	1,7	-21,32
Imballaggi metallici	99	25,08	0,1	24,36
Multimateriale	45.502	5,20	53,0	4,59
RAEE	3.322	41,79	3,9	40,97
Altro Recuperabile	23.301	-16,84	27,1	-17,31
Rifiuti Particolari	955	18,17	1,1	17,49

Dati anno 2009



Composizione media della raccolta differenziata - Anno 2009 - Fonte: ARPAV - Osservatorio Regionale Rifiuti.



Percentuale di Raccolta Differenziata dei comuni della provincia di Venezia in base agli obiettivi imposti dal D.Lgs. 152/06 e dalla L.296/06 (finanziaria 2007) - Anno 2009 - Fonte: ARPAV - Osservatorio Regionale Rifiuti.

Comune	Abitanti	FORSU	Verde	Vetro	Carta e cartone	Plastica	Imballaggi metallici	Multimateriale	RAEE	Altro recuperabile	Rifiuti particolari	Residuo	Raccolta differenziata	Rifiuto totale	%RD	Ut. compostaggio domestico
Annone Veneto	3.959	259.395	187.080		290.920			309.360	1.129	17.845	3.396	374.800	1.069.125	1.443.925	74,0	490
Caorle	12.007	2.006.480	1.485.980		1.162.290			1.897.270	972	42.120	10.162	9.153.805	6.605.274	15.759.079	41,9	319
Cinto Caomaggiore	3.301	178.990	133.490	8.460	166.720	5.060		264.390	14.156	47.990	5.366	254.440	824.622	1.079.062	76,4	524
Concordia Sagittaria	10.684	937.460	678.550	13.780	639.860	16.720		778.580	37.964	87.683	18.394	1.208.720	3.208.991	4.417.711	72,6	1.040
Fossalta di Portogruaro	5.842	500.770	565.915	14.360	579.680	17.490		516.430	29.509	102.501	12.094	830.315	2.338.749	3.169.064	73,8	767
Gruaro	2.823	234.595	176.570	5.280	188.320	6.300		249.250	11.718	59.348	5.077	313.220	936.458	1.249.678	74,9	490
Portogruaro	25.406	2.327.910	1.384.310	14.400	1.981.590	18.660		2.091.911	66.074	130.634	31.890	3.255.726	8.047.379	11.303.105	71,2	1.596
Pramaggiore	4.710	331.580	160.280	6.400	259.780	11.380		422.890	21.563	95.760	7.045	408.520	1.316.678	1.725.198	76,3	515
San Michele al Tagliamento	12.040	2.269.845	4.403.320	6.940	1.418.400	8.140		1.960.620	33.875	702.284	19.059	8.794.748	10.822.483	19.617.231	55,2	714
Santo Stino di Livenza	13.005	992.350	695.140	10.920	751.620	18.920		893.830	55.105	111.050	21.743	1.337.610	3.550.678	4.888.288	72,6	1.353
Teglio Veneto	2.297	124.670	89.760		125.010			197.460	100	11.026	2.577	209.040	550.603	759.643	72,5	363
<b>VE1 Totale</b>	<b>96.074</b>	<b>10.164.045</b>	<b>9.960.395</b>	<b>80.540</b>	<b>7.564.190</b>	<b>102.670</b>		<b>9.581.991</b>	<b>272.165</b>	<b>1.408.241</b>	<b>136.803</b>	<b>26.140.944</b>	<b>39.271.040</b>	<b>65.411.984</b>	<b>60,0</b>	<b>8.171</b>

Bacino VE1: produzione totale di rifiuti urbani, raccolta differenziata e rifiuto residuo - Anno 2009 - (u.m. kg)

Comune	Abitanti	FORSU	Verde	Vetro	Carta e cartone	Plastica	Imballaggi metallici	Multimateriale	RAEE	Altro recuperabile	Rifiuti particolari	Residuo	Raccolta differenziata	Rifiuto totale	%RD	Ut. compostaggio domestico
Marcon	15.425	1.396.360	1.412.260	492.840	1.883.614	50.650		502.000	106.712	367.050	51.172	2.653.320	6.262.658	8.915.978	70,2	
Quarto d'Altino	8.037	792.680	578.100	275.020	1.230.598	80.960		249.140		30.270	1.213	985.900	3.237.981	4.223.881	76,7	169
Venezia	270.801	6.879.440	9.052.740	306.600	17.458.968	280.671		11.478.529	1.002.620	13.444.890	230.091	133.600.230	60.134.549	193.734.779	31,0	4.289
<b>VE2 Totale</b>	<b>294.263</b>	<b>9.068.480</b>	<b>11.043.100</b>	<b>1.074.460</b>	<b>20.573.180</b>	<b>412.281</b>		<b>12.229.669</b>	<b>1.109.332</b>	<b>13.842.210</b>	<b>282.476</b>	<b>137.239.450</b>	<b>69.635.188</b>	<b>206.874.638</b>	<b>33,7</b>	<b>4.458</b>

Bacino VE2: produzione totale di rifiuti urbani, raccolta differenziata e rifiuto residuo - Anno 2009 - (u.m. kg)

Comune	Abitanti	FORSU	Verde	Vetro	Carta e cartone	Plastica	Imballaggi metallici	Multimateriale	RAEE	Altro recuperabile	Rifiuti particolari	Residuo	Raccolta differenziata	Rifiuto totale	%RD	Ut. compostaggio domestico
Cavallino-Treporti	13.408	732.040	2.644.340		948.480	24.400		1.269.200	5.920	105.102	3.584	12.377.780	5.733.066	18.110.846	31,7	69
Ceggia	6.201	313.160	392.845	210.680	375.720	243.160		11.020	24.152	268.700	13.907	444.400	1.853.344	2.297.744	80,7	878
Eraclea	12.844	1.711.480	846.300		705.280			950.740	77.722	223.054	16.048	2.720.320	4.530.624	7.250.944	62,5	916
Fossalta di Piave	4.247	335.040	430.860		228.460			230.500	8.970	54.894	8.587	520.550	1.297.311	1.817.861	71,4	411
Jesolo	25.232	4.463.680	1.857.860	90.810	2.323.760			2.704.500	61.563	238.232	20.432	18.722.577	11.760.837	30.483.414	38,6	1.077
Meolo	6.476	498.860	383.320	14.920	258.767	8.420	53.630	279.611	36.849	321.501	16.261	1.625.610	1.872.139	3.497.749	53,5	486
Musile di Piave	11.504	751.820	1.042.745	11.110	547.360		9.420	609.000	41.956	271.319	12.590	1.414.590	3.297.320	4.711.910	70,0	979
Noventa di Piave	6.721	725.020	709.815		410.180			388.200	9.840	126.116	11.900	1.037.230	2.381.071	3.418.301	69,7	335
San Donà di Piave	41.247	3.772.460	4.371.060	32.700	2.751.540	10.320		2.586.500	177.496	856.956	56.694	5.962.580	14.615.726	20.578.306	71,0	2.073
Torre di Mosto	4.743	368.620	434.250		230.340			259.860	14.670	69.763	6.508	565.340	1.384.011	1.949.351	71,0	315
<b>VE3 Totale</b>	<b>132.623</b>	<b>13.672.180</b>	<b>13.113.395</b>	<b>360.220</b>	<b>8.779.887</b>	<b>286.300</b>	<b>63.050</b>	<b>9.289.131</b>	<b>459.138</b>	<b>2.535.637</b>	<b>166.511</b>	<b>45.390.977</b>	<b>48.725.449</b>	<b>94.116.426</b>	<b>51,8</b>	<b>7.539</b>

Bacino VE3: produzione totale di rifiuti urbani, raccolta differenziata e rifiuto residuo - Anno 2009 - (u.m. kg)

Comune	Abitanti	FORSU	Verde	Vetro	Carta e cartone	Plastica	Imballaggi metallici	Multimateriale	RAEE	Altro recuperabile	Rifiuti particolari	Residuo	Raccolta differenziata	Rifiuto totale	%RD	Ut. compostaggio domestico
Campagna Lupia	6.983	532.480	579.840		252.660			356.300	22.586	10.440	9.286	1.063.399	1.763.592	2.826.991	62,4	257
Campolongo Maggiore	10.177	735.920	527.180		456.700	800		550.100	35.800	38.272	13.244	1.488.775	2.358.016	3.846.791	61,3	715
Camponogara	12.736	747.200	747.790		526.980	165.540		411.580	39.256	9.580	10.952	1.786.890	2.658.878	4.445.768	59,8	824
Dolo	15.078	1.299.660	1.176.090		849.460			835.880	101.008	144.750	14.399	4.109.240	4.421.247	8.530.487	51,8	987
Fiesso d'Artico	7.504	565.740	363.170		418.640			419.740	18.355	15.910	7.189	1.021.399	1.808.744	2.830.143	63,9	283
Fossò	6.736	475.740	596.790		365.590	87.940		239.820	23.620	44.710	8.183	1.108.946	1.842.393	2.951.339	62,4	
Martellago	21.223	1.097.380	1.986.660	29.620	1.188.950			856.920	121.846	190.382	29.192	5.314.300	5.500.950	10.815.250	50,9	3.195
Mira	38.856	1.911.600	3.065.800		1.592.900	3.580		1.401.195	126.614	462.134	29.746	12.145.600	8.593.569	20.739.169	41,4	2.426
Mirano	26.795	1.245.160	2.286.080	34.880	1.352.900	1.210		1.040.300	129.295	476.271	37.472	9.351.200	6.603.568	15.954.768	41,4	2.666
Noale	15.749	648.180	1.170.520	8.400	782.740	2.020		740.380	60.759	380.566	19.618	4.725.270	3.813.183	8.538.453	44,7	1.465
Pianiga	11.737	921.600	821.100	364.620	621.260	1.060		358.340	60.710	156.740	11.334	1.413.250	3.316.764	4.730.014	70,1	426
Salzano	12.644	665.560	510.190		477.460	160	36.100	597.160	78.086	215.451	19.897	1.600.300	2.600.064	4.200.364	61,9	1.254
Santa Maria di Sala	17.298	664.080	1.306.920	19.560	950.320			623.665	97.600	300.117	18.868	5.686.290	3.981.130	9.667.420	41,2	893
Scorzè	19.021	796.280	1.534.850		1.076.260	4.220		860.530	90.957	386.329	29.745	5.157.960	4.779.171	9.937.131	48,1	2.690
Spinea	26.674	1.402.780	1.554.100	10.860	1.261.330	2.150		1.015.040	136.721	308.617	29.859	6.571.780	5.721.457	12.293.237	46,5	1.195
Stra	7.636	526.560	520.311		333.580			429.440	16.425	60.900	6.104	1.062.004	1.893.320	2.955.324	64,1	480
Vigonovo	9.917	667.821	515.580		492.540			489.640	53.444	58.590	9.528	1.998.960	2.287.143	4.286.103	53,4	559
<b>VE4 Totale</b>	<b>266.764</b>	<b>14.903.741</b>	<b>19.262.971</b>	<b>467.940</b>	<b>13.000.270</b>	<b>268.680</b>	<b>36.100</b>	<b>11.226.030</b>	<b>1.213.082</b>	<b>3.259.759</b>	<b>304.616</b>	<b>65.605.563</b>	<b>63.943.189</b>	<b>129.548.752</b>	<b>49,4</b>	<b>20.315</b>

Bacino VE4: produzione totale di rifiuti urbani, raccolta differenziata e rifiuto residuo - Anno 2009 - (u.m. kg)

Comune	Abitanti	FORSU	Verde	Vetro	Carta e cartone	Plastica	Imballaggi metallici	Multimateriale	RAEE	Altro recuperabile	Rifiuti particolari	Residuo	Raccolta differenziata	Rifiuto totale	%RD	Ut. compostaggio domestico
Cavarzere	15.028	948.240	1.008.960	559.370	781.170	313.840		86.290	53.838	286.747	18.870	2.191.430	4.057.325	6.248.755	64,9	313
Chioggia	50.765	4.252.380	431.785	4.746	3.167.257	42.910		2.985.881	197.610	1.957.795	38.705	15.411.870	13.079.069	28.490.939	45,9	271
Cona	3.214	241.900	277.100	122.720	218.120			102.860	16.834	11.100	7.274	384.280	997.908	1.382.188	72,2	165
<b>VE5 Totale</b>	<b>69.007</b>	<b>5.442.520</b>	<b>1.717.845</b>	<b>686.836</b>	<b>4.166.547</b>	<b>356.750</b>		<b>3.175.031</b>	<b>268.282</b>	<b>2.255.642</b>	<b>64.849</b>	<b>17.987.580</b>	<b>18.134.302</b>	<b>36.121.882</b>	<b>50,2</b>	<b>749</b>

Bacino VE5: produzione totale di rifiuti urbani, raccolta differenziata e rifiuto residuo - Anno 2009 - (u.m. kg)