



Agenzia Regionale per la Prevenzione
e Protezione Ambientale del Veneto



REGIONE DEL VENETO

ARPAV – Direzione Tecnica
Servizio Osservatorio Rifiuti

I RIFIUTI URBANI IN PROVINCIA DI BELLUNO

Scheda sintetica

Anno 2011

LA PROVINCIA DI BELLUNO

Comuni (n.)	69
Abitanti (n.)	213.108
Densità di popolazione (ab/km ²)	58
Presenze turistiche (n.)	4.253.432
Abitanti equivalenti (n.)	224.761
Adesioni al compostaggio domestico (n. utenze)	38.845
Comuni in Tariffa (ai sensi dell'art. 238 del D.Lgs 152/06) (n.)	5

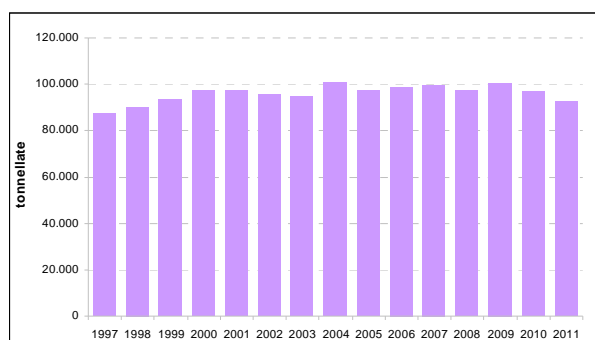
Dati anno 2011

La produzione di rifiuti urbani

	<i>tonnellate</i>	<i>Var %</i>
Produzione totale	92.523	-4,26

	<i>kg/ab*a</i>	<i>Var %</i>
Produzione pro capite	434	-4,09

Dati anno 2011

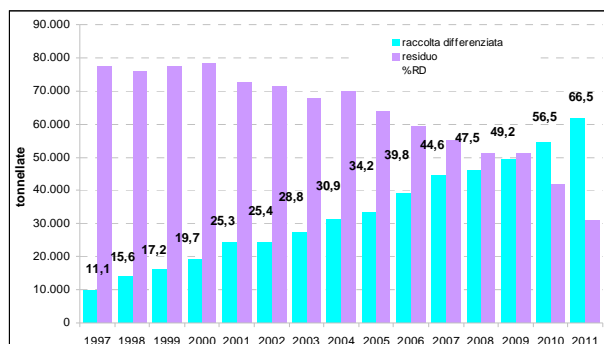


Produzione totale di rifiuto urbano - Anni 1997-2011 - Fonte: ARPAV - Osservatorio Regionale Rifiuti.

La raccolta differenziata

	<i>tonnellate</i>	<i>Var %</i>	<i>kg/ab*a</i>	<i>Var %</i>
Raccolta differenziata	61.449	10,69	288	12,51
Rifiuto Urbano Residuo	31.074	-26,06	146	-26,93
Secco/Indifferenziato	22.978	-33,86	108	-33,74
Spazzamento	4.129	8,49	19	8,68
Ingombranti	3.967	14,09	19	14,29

Dati anno 2011

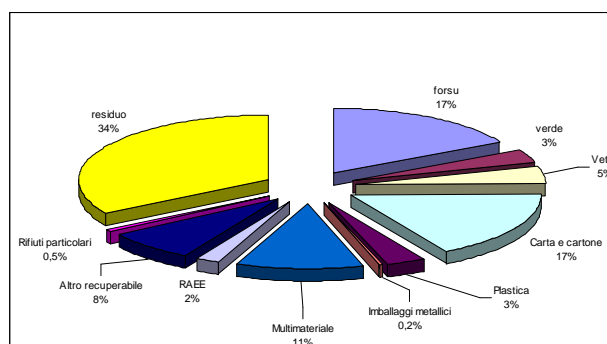


Produzione di rifiuto urbano differenziato e di rifiuto urbano residuo - Anni 1997-2011 - Fonte: ARPAV - Osservatorio Regionale Rifiuti.

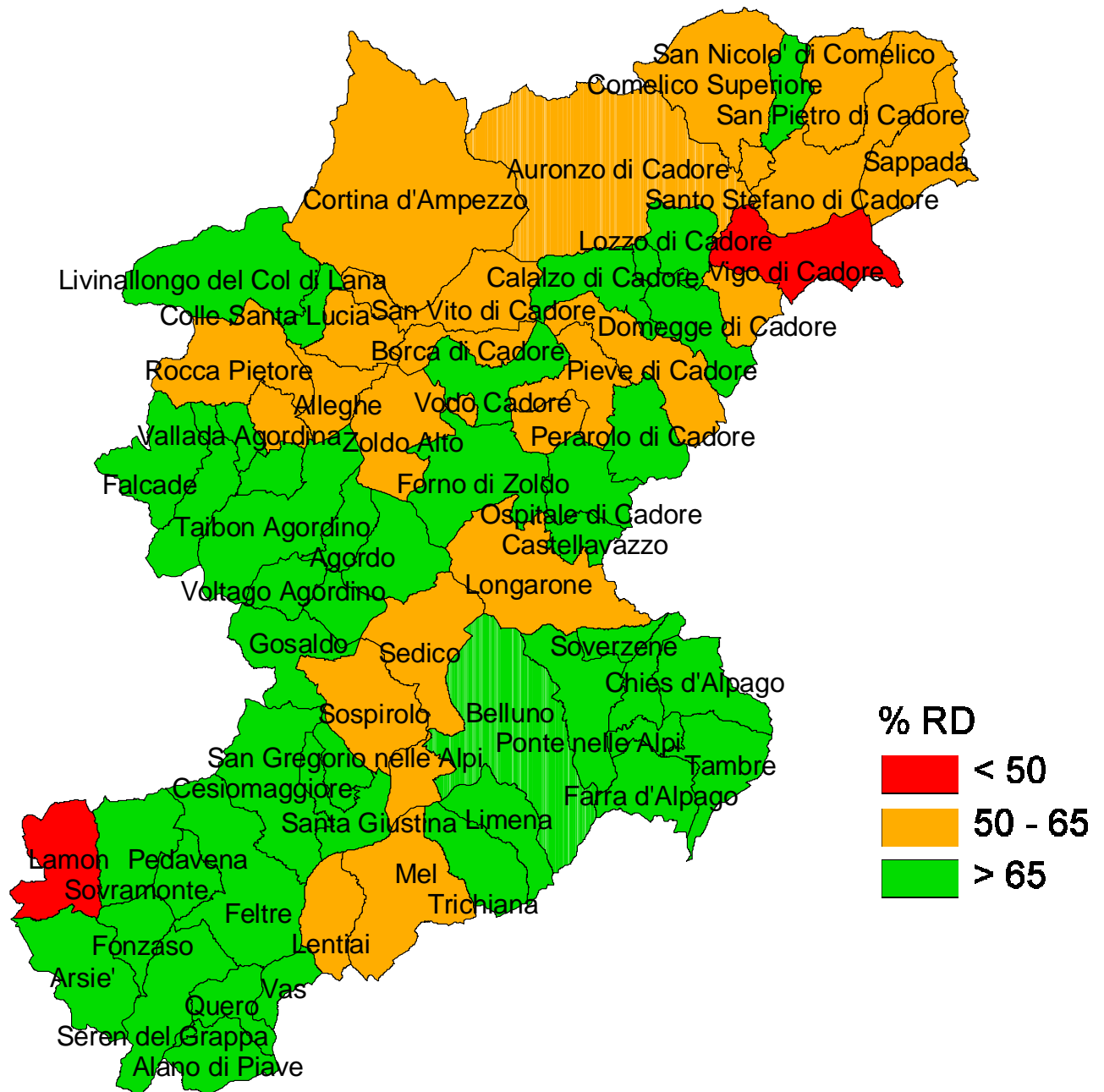
I rifiuti avviati a recupero

	<i>tonnellate</i>	<i>Var %</i>	<i>kg/ab*a</i>	<i>Var %</i>
FORSU	15.596	73,2	73,2	29,6
Verde	3.068	14,4	14,4	64,2
Vetro	4.280	20,1	20,1	6,4
Carta e cartone	15.599	73,2	73,2	2,0
Plastica	3.082	14,5	14,5	3,2
Imballaggi metallici	173	0,8	0,8	-15,2
Multimateriale	10.243	48,1	48,1	17,1
RAEE	1.735	33,9	33,9	9,4
Altro Recuperabile	7.217	2,1	2,1	-3,8
Rifiuti Particolari	458	2,1	2,1	20,0

Dati anno 2011



Composizione media della raccolta differenziata - Anno 2011 - Fonte: ARPAV - Osservatorio Regionale Rifiuti.



Percentuale di Raccolta Differenziata dei comuni della provincia di Belluno in base agli obiettivi imposti dal D.Lgs. 152/06 e dalla L.296/06 (finanziaria 2007) - Anno 2011 - Fonte: ARPAV - Osservatorio Regionale Rifiuti.

Comune	Abitanti	FORSU	Verde	Vetro	Carta e cartone	Plastica	Imballaggi metallici	Multimateriale	RAEE	Altro recuperabile	Rifiuti particolari	Residuo	Raccolta differenziata	Rifiuto totale	%RD	Ut. compostaggio domestico
Agordo	4.265	240.120	106.760	190.380	280.480	198.480			44.959	180.260	13.920	387.800	1.255.359	1.643.159	76,40	605
Alano di Piave	3.001	175.745	4.520	117.607	105.811	29.880		63.805	21.013	102.979	5.134	193.190	626.494	819.684	76,43	644
Alleghe	1.358	111.540		105.125	106.250	59.231			15.042	53.300	3.507	318.220	453.995	772.215	58,79	143
Arsiè	2.494	130.493		118.712	108.083	27.440		71.709	33.021	117.666	9.565	220.000	616.689	836.689	73,71	820
Auronzo di Cadore	3.472	282.135	90.020		322.950	98.150		252.208	33.584	252.610	7.498	1.323.528	1.339.155	2.662.683	50,29	246
Belluno	36.571	2.951.640	607.700	25.520	2.697.830	85.020		2.549.640	293.330	584.880	56.328	4.813.760	9.851.888	14.665.648	67,18	5.434
Borca di Cadore	825	116.090	25.803		75.875	23.994		67.396	5.833	23.755	735	200.300	339.481	539.781	62,89	
Calalzo di Cadore	2.211	211.290	31.530		197.290	19.240		156.969	17.070	84.030	3.377	241.486	720.796	962.282	74,90	297
Canale d'Agordo	1.179	99.260		64.250	78.584	58.809			17.259	49.307	3.872	145.600	371.341	516.941	71,83	166
Castellavazzo	1.635	79.420	23.790		66.290	20.000		83.091	20.041	78.350	4.573	170.563	375.555	546.118	68,77	262
Cencenighe Agordino	1.406	89.680		69.480	99.300	56.116			24.268	58.550	1.550	164.540	398.944	563.484	70,80	296
Cesiomaggiore	4.158	212.582	24.050	166.006	169.671	15.500		114.342	34.660	120.862	11.332	247.970	869.005	1.116.975	77,80	1.193
Chies d'Alpago	1.444	99.682		68.105	89.327	37.934			8.843	63.632	2.492	146.407	370.015	516.422	71,65	285
Cibiana di Cadore	431	34.710	1.560		33.430	9.944		31.306	4.095	9.441	245	76.410	124.731	201.141	62,01	51
Colle Santa Lucia	395	32.650		32.636	32.460	22.100			5.123	23.590	1.870	66.730	150.429	217.159	69,27	182
Comelico Superiore	2.345	106.713	96.664		130.718	59.101	34.300	119.947	16.150	20.900	2.989	392.090	587.482	979.572	59,97	307
Cortina d'Ampezzo	6.048	1.263.490	122.774		936.240	153.615		791.621	47.170	148.086	7.698	3.134.050	3.470.694	6.604.744	52,55	160
Danta di Cadore	513	19.464	44.468		31.313	23.550	3.950	47.977	3.537	4.583	532	107.930	179.374	287.304	62,43	64
Domegge di Cadore	2.600	220.040	121.240		147.010	13.650		167.967	21.409	93.310	4.324	314.088	788.950	1.103.038	71,53	415
FalCADE	2.051	212.090		141.030	196.650	133.608			27.833	121.930	6.467	281.630	839.608	1.121.238	74,88	233
Farra d'Alpago	2.792	173.149		118.299	155.161	65.891			15.359	110.531	4.330	254.313	642.720	897.033	71,65	494
Feltre	21.028	1.660.968	434.680	842.969	1.421.555	238.580		588.708	145.058	856.290	46.172	1.992.995	6.234.980	8.227.975	75,78	5.090
Fonzaso	3.306	261.354	61.870	136.251	141.174	22.190		86.503	25.790	133.120	10.327	253.060	878.579	1.131.639	77,64	542
Forno di Zoldo	2.513	202.680	13.040		133.080	13.800		160.992	14.985	97.670	4.699	337.401	640.946	978.347	65,51	158
Gosaldo	731	44.993		40.765	37.410	21.894			5.510	41.240	2.010	77.780	193.822	271.602	71,36	208
La Valle Agordina	1.153	60.260	25.520	33.750	58.940	46.965			10.397	69.160	3.670	88.600	308.662	397.262	77,70	201
Lamon	3.036			148.720	105.117	23.730		41.490	31.450	136.266	7.275	533.520	494.048	1.027.568	48,08	448
Lentiai	3.003	170.500			355.870	13.320		306.960	26.262	170.935	7.264	621.050	1.051.111	1.672.161	62,86	744
Limana	5.075	242.580	166.740		563.420	26.240		394.690	40.420	208.533	15.366	825.040	1.657.989	2.483.029	66,77	1.130
Livinallongo del Col di Lana	1.386	126.490		145.020	141.890	51.880			17.708	72.260	6.100	290.107	561.348	851.455	65,93	158
Longarone	4.021	406.795	84.310		640.780	60.590		243.234	25.567	137.750	6.442	897.456	1.605.468	2.502.924	64,14	348
Lorenzago di Cadore	579	32.640	6.720		44.720	12.260		31.292	5.480	24.240	1.040	117.630	158.392	276.022	57,38	69
Lozzo di Cadore	1.522	131.020	18.550		93.265	15.460		92.629	13.651	72.900	3.137	137.360	440.612	577.972	76,23	128
Mel	6.270	237.620	14.030		586.920	24.960		405.170	49.098	183.708	17.929	981.440	1.519.435	2.500.875	60,76	1.612
Ospitale di Cadore	336	10.260	2.600		16.990	7.160		21.114	5.335	15.160	1.191	32.798	79.810	112.608	70,87	75

Produzione totale di rifiuti urbani, raccolta differenziata e rifiuto residuo - Anno 2011 - segue - (u.m. kg)

Comune	Abitanti	FORSU	Verde	Vetro	Carta e cartone	Plastica	Imballaggi metallici	Multimateriale	RAEE i	Altro recuperabile	Rifiuti particolari	Residuo	Raccolta differenziata	Rifiuto totale	%RD	Ut. compostaggio domestico
Pedavena	4.459	346.967	86.920	168.595	213.824	55.430		114.656	40.871	198.266	13.254	362.490	1.238.783	1.601.273	77,36	1.031
Perarolo di Cadore	385	28.120	1.000		33.600	4.160		27.473	3.655	23.920	730	57.945	122.658	180.603	67,92	22
Pieve d'Alpago	1.919	179.428		122.589	160.788	68.281			15.914	114.541	4.488	263.534	666.029	929.563	71,65	512
Pieve di Cadore	4.022	445.470	74.374		274.020	36.980		260.056	17.215	114.840	4.277	836.915	1.227.232	2.064.147	59,45	372
Ponte nelle Alpi	8.503	547.130	164.930	89.800	487.120	124.800		388.620	90.243	347.625	20.957	526.140	2.261.225	2.787.365	81,12	1.769
Puos d'Alpago	2.564	154.861		105.804	138.773	58.932			13.736	98.858	3.872	227.451	574.836	802.287	71,65	442
Quero	2.565	163.700	27.700	129.489	104.862	30.860		58.745	16.460	98.486	7.691	146.280	637.993	784.273	81,35	505
Rivamonte Agordino	672	37.244		29.570	46.432	35.383			3.652	26.741	1.462	50.920	180.484	231.404	78,00	140
Rocca Pietore	1.333	131.000		104.135	94.340	60.682			15.043	53.300	3.493	291.073	461.993	753.066	61,35	148
San Gregorio nelle Alpi	1.608	84.357		81.188	63.521	8.400		34.095	15.713	68.306	5.810	76.850	361.390	438.240	82,46	469
San Nicolò di Comelico	398	23.245	13.308		31.704	23.535	3.790	43.179	2.836	3.667	395	70.850	145.659	216.509	67,28	26
San Pietro di Cadore	1.704	52.497	75.024		82.674	57.058	6.990	91.684	10.904	14.212	1.567	246.600	392.610	639.210	61,42	136
San Tomaso Agordino	688	39.550		28.525	35.290	30.634			5.070	32.520	2.380	114.180	173.969	288.149	60,37	143
San Vito di Cadore	1.851	237.240	80.139		198.210	49.608		173.793	15.584	44.715	3.402	482.155	802.691	1.284.846	62,47	120
Santa Giustina	6.826	448.643	33.920	285.239	359.298	30.140		177.050	44.422	154.352	13.925	395.580	1.546.989	1.942.569	79,64	1.338
Santo Stefano di Cadore	2.669	109.199	89.841		174.653	82.952	67.500	125.801	18.054	23.350	2.632	444.095	693.982	1.138.077	60,98	243
Sappada	1.314	186.632	49.535		165.188	73.244	56.110	101.282	10.435	13.438	1.823	390.460	657.687	1.048.147	62,75	145
Sedico	10.010	589.120	170.030		707.060	11.950		608.830	65.527	290.457	20.442	2.244.010	2.463.416	4.707.426	52,33	1.867
Selva di Cadore	522	89.320		62.659	57.290	39.637			9.479	50.120	2.640	179.020	311.145	490.165	63,48	70
Seren del Grappa	2.574	123.228		111.903	120.326	27.930		71.724	19.409	95.023	8.508	177.680	578.051	755.731	76,49	512
Sospirolo	3.246	105.180		8.080	287.010	3.840		238.580	24.933	108.445	6.316	551.690	782.384	1.334.074	58,65	702
Soverzene	421	22.280	2.460		32.400	6.500		20.378	5.915	16.910	1.820	54.650	108.663	163.313	66,54	102
Sovramonte	1.510	56.955		57.023	56.316	7.220		48.448	16.525	77.513	7.496	87.910	327.496	415.406	78,84	635
Taibon Agordino	1.786	130.053		93.465	117.650	73.673			20.688	93.990	5.703	149.480	535.222	684.702	78,17	375
Tambre	1.427	177.780		121.463	159.311	67.653			15.770	113.488	4.447	261.113	659.912	921.025	71,65	508
Trichiana	4.891	95.190	38.530		521.020	49.950		402.210	28.260	178.923	10.817	656.690	1.324.900	1.981.590	66,86	1.758
Vallada Agordina	509	43.160		22.640	48.776	24.348			8.629	24.653	1.936	81.290	174.142	255.432	68,18	156
Valle di Cadore	2.080	145.860			111.660	33.508		94.000	14.464	23.904	1.434	424.410	424.830	849.240	50,02	341
Vas	854	46.786		47.741	39.554	8.410		20.936	7.519	26.813	1.320	42.820	199.079	241.899	82,30	212
Vigo di Cadore	1.553	58.005	11.160		71.205	23.900		73.775	9.459	51.290	2.223	313.870	301.017	614.887	48,95	273
Vodo Cadore	910	90.540	14.554		73.640	25.791		54.084	7.245	24.769	795	128.900	291.418	420.318	69,33	105
Voltago Agordino	903	56.050		45.850	53.498	42.440			5.043	36.929	2.018	67.310	241.828	309.138	78,23	214
Zoldo Alto	1.013	87.230	5.140		70.120	9.450		119.062	8.320	44.900	2.207	259.590	346.429	606.019	57,16	202
Zoppè di Cadore	266	14.065			5.790	4.680		3.400	1.215	5.520	540	23.310	35.210	58.520	60,17	44
BELLUNO TOTALE	213.108	15.596.228	3.067.504	4.280.383	15.598.777	3.082.241	172.640	10.242.621	1.734.517	7.216.568	457.780	31.074.103	61.449.259	92.523.362	66,41	38.845

Produzione totale di rifiuti urbani, raccolta differenziata e rifiuto residuo - Anno 2011 (u.m. kg)