

I RIFIUTI URBANI IN PROVINCIA DI PADOVA

Scheda sintetica

Anno 2010

LA PROVINCIA DI PADOVA

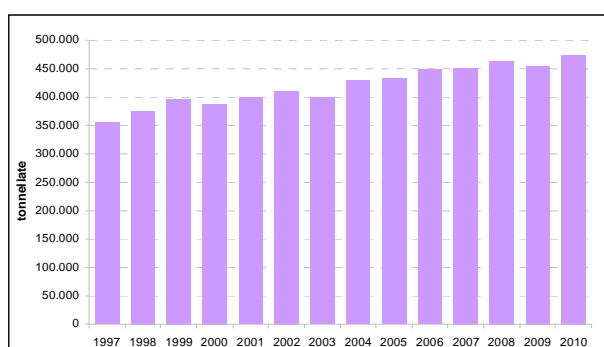
Comuni n.	104
Abitanti	934.163
Densità di popolazione (ab/km ²)	435,8
Presenze turistiche	4.445.550
Abitanti equivalenti	946.343
Adesioni al compostaggio domestico (n. utenze)	51.666
Comuni in Tariffa (ai sensi dell'art. 238 del D.Lgs 152/06)	73

Dati anno 2010

La produzione di rifiuti urbani

	tonnellate	Var %
Produzione totale	474.102	4,33
	kg/ab*a	Var %
Produzione pro capite	508	3,52

Dati anno 2010

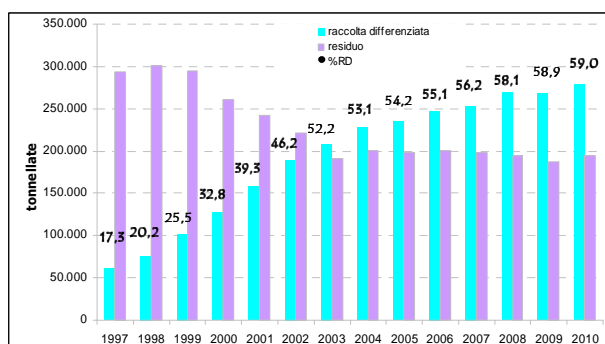


Produzione totale di rifiuto urbano - Anni 1997-2010 -
Fonte: ARPAV - Osservatorio Regionale Rifiuti.

La raccolta differenziata

	tonnellate	Var %	kg/ab*a	Var %
Raccolta differenziata	279.554	4,39	299	3,59
Rifiuto Urbano Residuo	194.548	4,23	208	3,43
Secco/Indifferenziato	169.451	3,11	181	2,32
Spazzamento	12.094	3,01	13	2,22
Ingombranti	13.003	22,95	14	22,01

Dati anno 2010

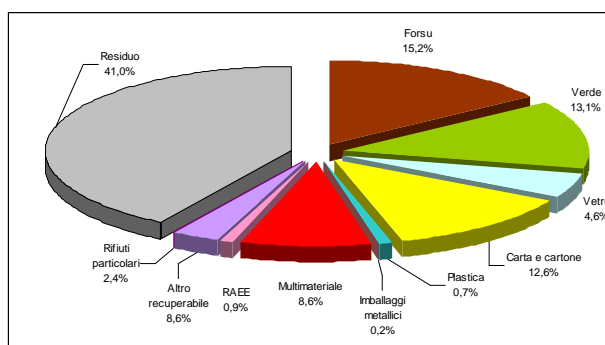


Produzione di rifiuto urbano differenziato e di rifiuto urbano residuo - Anni 1997-2010 -
Fonte: ARPAV - Osservatorio Regionale Rifiuti.

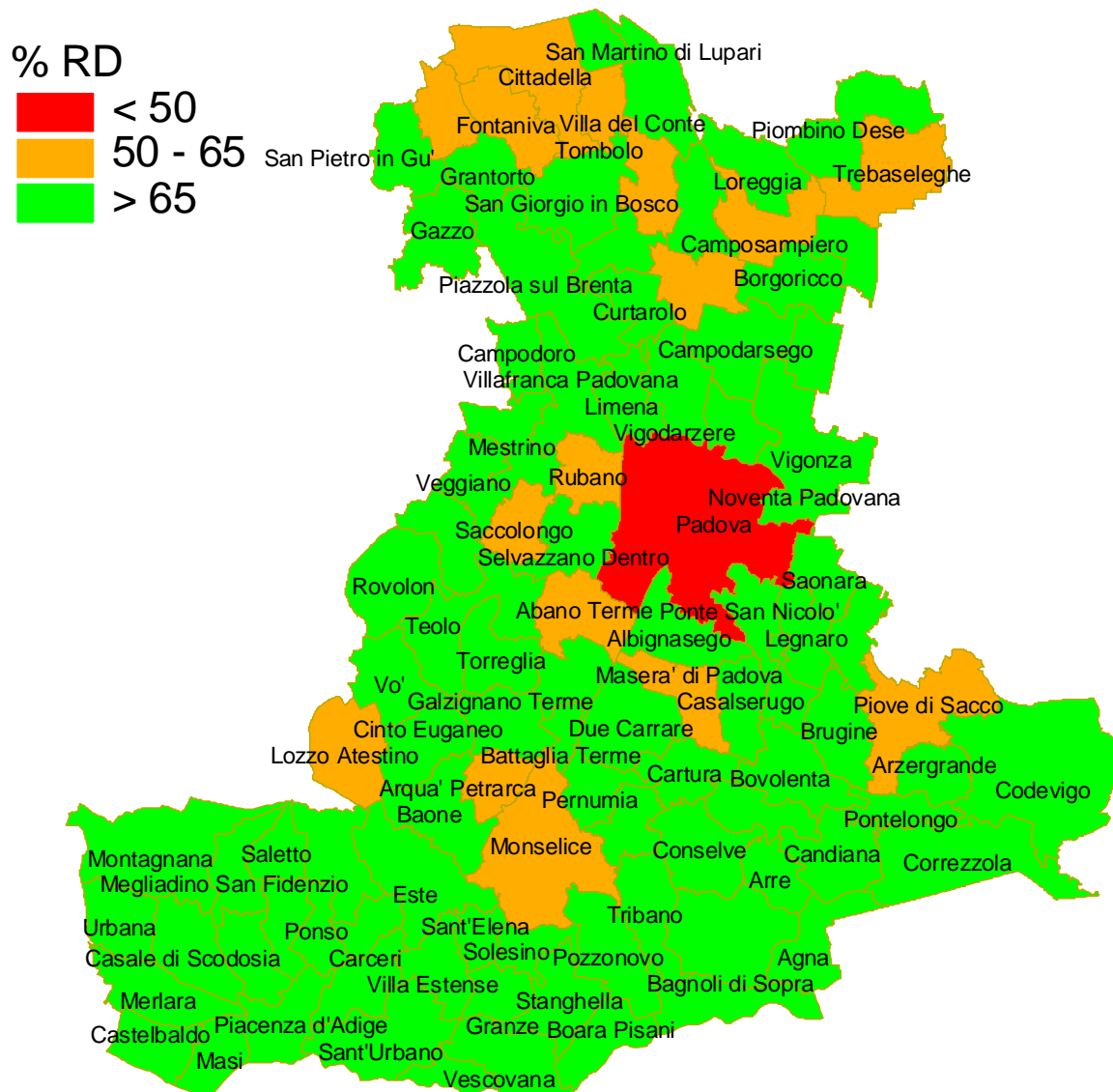
I rifiuti avviati a recupero

	tonnellate	Var %	kg/ab*a	Var %
FORSU	72.121	1,41	77,2	0,63
Verde	62.058	9,05	66,4	8,21
Vetro	21.982	4,09	23,5	3,29
Carta e cartone	59.930	4,12	64,2	3,32
Plastica	3.442	58,03	3,7	56,82
Imballaggi metallici	14	100	0,0	100
Multimateriale	40.937	-1,92	43,8	-2,67
RAEE	4.238	15,77	4,5	14,88
Altro Recuperabile	13.991	10,42	15,0	9,58
Rifiuti Particolari	840	0,30	0,9	-0,47

Dati anno 2010



Composizione media della raccolta differenziata - Anno 2010 -
Fonte: ARPAV - Osservatorio Regionale Rifiuti.



Percentuale di Raccolta Differenziata dei comuni della provincia di Padova in base agli obiettivi imposti dal D.Lgs. 152/06 e dalla L.296/06 (finanziaria 2007) - Anno 2010 - Fonte: ARPAV - Osservatorio Regionale Rifiuti.

Comune	Abitanti	FORSU	Verde	Vetro	Carta e cartone	Plastica	Imballaggi metallici	Multimateriale	RAEE	Altro recuperabile	Rifiuti particolari	Residuo	Raccolta differenziata	Rifiuto totale	%RD	Ut. compostaggio domestico
Borgoricco	8.478	470.840	389.520	286.260	520.550	29.880	0	395.660	20.856	18.330	6.617	723.700	2.138.513	2.862.213	74,7	1.198
Campo San Martino	5.784	320.450	207.038	174.575	498.431	17.527	0	214.540	29.086	62.472	8.036	819.582	1.532.155	2.351.737	65,1	913
Campodarsego	14.041	928.680	1.012.939	498.405	947.398	28.518	0	525.760	88.222	225.572	22.740	1.804.057	4.278.234	6.082.291	70,3	955
Camposampiero	12.211	747.660	642.988	454.772	1.113.285	21.888	0	400.080	51.545	240.911	10.504	2.659.072	3.683.633	6.342.705	58,1	1.624
Carmignano di Brenta	7.612	523.020	219.000	246.640	458.060	3.020	0	182.780	52.309	128.540	8.665	1.456.190	1.822.034	3.278.224	55,6	917
Cittadella	19.970	1.305.240	1.859.640	780.920	1.621.320	80.860	0	566.360	87.324	600.520	19.556	4.295.170	6.921.740	11.216.910	61,7	1.362
Curtarolo	7.221	348.800	460.422	261.051	447.653	7.873	0	243.420	37.823	125.014	11.264	881.648	1.943.320	2.824.968	68,8	867
Fontaniva	8.201	493.080	442.820	328.240	408.240	179.540	0	0	60.080	193.623	15.566	1.270.000	2.121.189	3.391.189	62,6	1.191
Galliera Veneta	7.141	595.020	639.080	263.180	619.450	26.400	0	230.840	43.547	260.146	8.317	956.250	2.685.980	3.642.230	73,7	673
Gazzo	4.282	239.240	242.475	134.480	207.615	0	0	115.080	14.120	105.790	8.005	474.555	1.066.805	1.541.360	69,2	462
Grantorto	4.704	267.380	230.200	141.720	236.760	0	0	145.200	30.486	77.040	3.260	534.200	1.132.046	1.666.246	67,9	575
Loreggia	7.259	404.420	376.920	234.110	487.544	21.540	0	268.720	37.946	88.040	7.551	678.740	1.926.791	2.605.531	74,0	927
Massanzago	5.885	275.280	206.852	156.808	281.585	7.612	0	172.880	20.872	60.268	4.785	628.718	1.186.942	1.815.660	65,4	767
Piazzola sul Brenta	11.207	624.040	876.700	338.620	594.850	5.380	0	378.420	32.157	107.490	4.127	1.036.350	2.961.784	3.998.134	74,1	1.573
Piombino Dese	9.443	454.460	503.440	355.560	537.170	6.040	14.300	323.320	36.377	154.830	6.860	1.141.360	2.392.357	3.533.717	67,7	1.662
San Giorgio delle Pertiche	10.029	540.660	508.940	280.570	638.810	9.500	0	318.810	34.651	66.020	7.548	1.366.030	2.405.509	3.771.539	63,8	1.155
San Giorgio in Bosco	6.289	308.530	397.200	173.800	359.070	3.610	0	205.080	33.188	8.210	6.481	794.550	1.495.169	2.289.719	65,3	958
San Martino di Lupari	13.233	901.380	1.063.980	524.470	808.580	28.340	0	458.180	80.416	269.080	13.985	1.734.740	4.148.411	5.883.151	70,5	785
San Pietro in Gu	4.623	265.880	225.880	148.760	255.555	107.620	0	0	31.054	74.090	4.944	585.595	1.113.783	1.699.378	65,5	703
Santa Giustina in Colle	7.168	247.220	236.304	225.598	371.182	8.063	0	252.860	31.562	65.397	6.394	571.188	1.444.580	2.015.768	71,7	1.475
Tombolo	8.288	591.680	436.600	234.340	283.450	77.920	0	210.560	20.375	73.924	4.893	1.079.210	1.933.742	3.012.952	64,2	458
Trebaseleghe	12.656	650.760	655.380	414.930	597.486	30.760	0	367.880	60.770	150.540	10.123	1.641.990	2.938.629	4.580.619	64,2	1.669
Vigodarzere	12.873	706.300	940.697	374.816	612.914	7.782	0	318.940	64.159	171.667	15.695	1.327.057	3.212.970	4.540.027	70,8	862
Vigonza	22.075	1.620.360	2.159.840	725.335	1.474.610	30.260	0	688.390	103.066	284.520	26.591	3.131.870	7.112.972	10.244.842	69,4	1.450
Villa del Conte	5.530	234.060	104.476	186.342	305.138	5.617	0	197.620	25.531	63.213	5.700	670.952	1.127.697	1.798.649	62,7	989
Villanova di Camposampiero	5.903	307.680	70.700	173.610	271.060	0	0	178.810	10.416	220	3.125	505.100	1.015.621	1.520.721	66,8	588
PD1 Totale	242.106	14.372.120	15.110.031	8.117.912	14.957.766	745.550	14.300	7.360.190	1.137.938	3.675.467	251.332	32.767.874	65.742.606	98.510.480	66,7	26.758

Bacino PD1: produzione totale di rifiuti urbani, raccolta differenziata e rifiuto residuo - Anno 2010 - (u.m. kg)

Comune	Abitanti	FORSU	Verde	Vetro	Carta e cartone	Plastica	Imballaggi metallici	Multimateriale	RAEE	Altro recuperabile	Rifiuti particolari	Residuo	Raccolta differenziata	Rifiuto totale	%RD	Ut. compostaggio domestico
Abano Terme	19.725	2.681.795	1.580.040	592.650	1.331.800	0	0	1.296.720	85.746	146.036	15.696	7.384.305	7.730.483	15.114.788	51,1	152
Albignasego	23.284	1.641.060	1.452.450	765.740	1.543.340	153.970	0	575.070	130.955	437.535	22.349	3.342.720	6.722.469	10.065.189	66,8	828
Cadoneghe	16.131	1.598.380	985.264	465.735	897.437	462.030	0	131.040	98.098	250.569	23.735	1.908.108	4.912.288	6.820.396	72,0	428
Campodoro	2.737	168.420	249.380	83.640	94.610	0	0	72.440	5.690	14.655	1.227	280.490	690.062	970.552	71,1	222
Casalserrugo	5.517	426.010	382.060	172.180	263.760	41.300	0	92.370	0	46.810	3.162	509.673	1.427.652	1.937.325	73,7	200
Cervarese Santa Croce	5.749	424.020	359.400	189.250	280.000	27.950	0	142.710	0	30.050	1.223	762.910	1.454.603	2.217.513	65,6	327
Limena	7.740	554.900	644.870	264.160	929.509	12.800	0	279.240	46.850	211.130	13.083	1.504.390	2.956.542	4.460.932	66,3	729
Mestrino	10.986	749.880	708.930	323.000	612.430	2.620	0	318.940	45.360	199.693	5.382	1.267.120	2.966.235	4.233.355	70,1	581
Montegrotto Terme	11.181	1.810.020	1.098.130	695.360	718.230	41.010	0	413.190	61.092	380.850	17.469	2.767.060	5.235.351	8.002.411	65,4	417
Noventa Padovana	10.922	1.097.140	1.268.020	0	637.050	0	0	755.240	5.640	64.000	4.463	1.658.020	3.831.553	5.489.573	69,8	59
Padova	214.198	17.097.022	4.368.270	0	15.964.095	0	0	17.407.530	990.942	4.637.955	180.887	87.257.660	60.646.701	147.904.361	41,0	496
Ponte San Nicolò	13.325	1.318.850	668.160	0	910.360	0	0	789.960	60.716	457.150	12.964	1.779.550	4.218.160	5.997.710	70,3	491
Rubano	15.606	1.212.230	395.610	510.570	1.098.897	401.260	0	124.680	54.770	174.600	16.685	2.338.005	3.989.302	6.327.307	63,0	1.372
Saccolongo	4.916	305.910	294.990	138.800	151.580	31.550	0	136.030	14.914	25.500	3.397	677.060	1.102.671	1.779.731	62,0	0
Saonara	10.073	859.700	1.032.910	0	600.010	0	0	670.465	50.124	260.690	9.566	1.456.560	3.483.465	4.940.025	70,5	321
Selvazzano Dentro	22.305	1.724.550	2.245.610	658.860	1.412.580	1.840	0	666.620	57.790	69.212	11.672	3.479.340	6.848.734	10.328.074	66,3	102
Teolo	8.949	828.920	981.450	332.110	458.440	2.140	0	242.210	106.554	43.440	7.707	1.122.080	3.002.971	4.125.051	72,8	311
Torreglia	6.277	609.360	248.300	276.960	329.380	5.800	0	217.540	33.567	105.340	7.287	887.080	1.833.534	2.720.614	67,4	607
Veggiano	4.512	285.490	265.480	121.530	262.640	0	0	131.000	22.710	300	1.014	555.230	1.090.164	1.645.394	66,3	241
Villafranca Padovana	9.841	516.060	992.440	268.920	453.050	0	0	239.740	48.991	131.740	11.227	1.178.160	2.662.168	3.840.328	69,3	678
PD2 Totale	423.974	35.909.717	20.221.764	5.859.465	28.949.198	1.184.270	0	24.702.735	1.920.509	7.687.255	370.195	122.115.521	126.805.108	248.920.629	50,9	8.562

Bacino PD2: produzione totale di rifiuti urbani, raccolta differenziata e rifiuto residuo - Anno 2010 - (u.m. kg)

Comune	Abitanti	FORSU	Verde	Vetro	Carta e cartone	Plastica	Imballaggi metallici	Multimateriale	RAEE	Altro recuperabile	Rifiuti particolari	Residuo	Raccolta differenziata	Rifiuto totale	%RD	Ut. compostaggio domestico
Arquà Petrarca	1.860	110.530	93.280	93.500	63.930	32.120	0	26.640	0	100	404	237.380	420.504	657.884	63,9	375
Baone	3.098	216.650	398.890	102.170	120.660	0	0	85.800	16.530	2.626	1.428	432.890	944.754	1.377.644	68,6	38
Barbona	751	42.320	19.880	23.880	25.660	21.140	0	0	3.202	2.380	434	58.080	138.896	196.976	70,5	0
Battaglia Terme	4.031	294.990	401.510	139.340	252.540	0	0	139.860	23.705	53.110	5.924	377.160	1.310.979	1.688.139	77,7	81
Boara Pisani	2.617	192.870	411.420	88.920	98.390	33.960	0	32.410	13	7.157	244	352.040	865.384	1.217.424	71,1	0
Carceri	1.616	116.770	190.000	0	58.610	31.640	0	56.940	3.841	4.300	331	147.183	462.432	609.615	75,9	124
Casale di Scodosia	4.888	357.790	536.275	0	233.036	118.112	0	143.930	33.713	91.429	4.939	685.443	1.519.224	2.204.667	68,9	265
Castelbaldo	1.653	166.530	133.034	0	60.080	35.540	0	59.140	10.095	1.338	1.120	187.254	466.877	654.131	71,4	150
Cinto Euganeo	2.067	221.690	148.540	108.720	77.820	0	0	105.110	7.618	30.107	943	341.500	700.548	1.042.048	67,2	281
Este	16.806	1.575.180	1.850.370	613.810	1.104.410	590	0	736.740	110.764	228.635	22.903	3.271.620	6.243.402	9.515.022	65,6	715
Galzignano Terme	4.435	349.560	366.480	128.560	212.590	0	0	147.300	11.370	0	3.353	586.310	1.219.213	1.805.523	67,5	259
Granze	2.024	202.480	245.450	0	83.560	38.860	0	88.200	1.716	728	804	226.418	661.798	888.216	74,5	60
Lozzo Atestino	3.233	188.530	286.920	95.120	147.080	840	0	93.660	4.990	5.550	900	476.150	823.590	1.299.740	63,4	128
Masi	1.796	114.330	184.517	0	86.500	33.640	0	80.180	10.427	3.376	336	251.590	513.306	764.896	67,1	164
Megliadino San Fidenzio	1.993	198.020	169.095	0	275.390	50.730	0	96.910	6.054	7.500	278	411.510	803.977	1.215.487	66,1	262
Megliadino San Vitale	2.051	163.230	170.497	0	79.740	41.020	0	62.650	4.447	1.100	314	190.347	522.998	713.345	73,3	163
Merlara	2.856	223.740	330.176	0	152.350	84.820	0	116.200	23.404	129.024	6.311	429.465	1.066.025	1.495.490	71,3	303
Monselice	17.616	1.513.680	1.827.000	882.170	1.189.710	0	0	574.310	118.526	468.567	14.175	4.361.430	6.588.138	10.949.568	60,2	763
Montagnana	9.505	820.540	1.149.320	404.060	597.460	0	0	376.780	77.114	167.656	14.617	1.379.540	3.607.547	4.987.087	72,3	458
Ospedaletto Euganeo	5.943	538.710	622.540	159.900	261.090	0	0	162.160	4.950	11.370	2.873	668.820	1.763.593	2.432.413	72,5	362
Pernumia	3.968	303.540	330.260	115.670	216.860	0	0	113.670	0	5.200	986	548.340	1.086.186	1.634.526	66,5	0
Piacenza d'Adige	1.407	124.270	211.709	0	72.660	47.770	0	51.800	10.014	142.387	6.620	199.571	667.230	866.801	77,0	143
Ponso	2.429	206.140	248.219	0	161.440	69.510	0	97.500	10.362	19.800	385	390.477	813.356	1.203.833	67,6	173
Pozzonovo	3.694	323.830	417.620	113.300	282.330	0	0	131.620	12.747	7.800	1.230	448.900	1.290.477	1.739.377	74,2	390
Rovolon	4.787	441.660	271.720	181.860	297.480	1.700	0	164.720	10.360	11.100	1.555	555.265	1.382.155	1.937.420	71,3	0
Saletto	2.751	135.880	229.260	0	122.690	45.270	0	159.840	9	11.080	335	331.020	704.364	1.035.384	68,0	380
Santa Margherita d'Adige	2.358	189.750	283.122	0	110.060	57.490	0	89.320	6.628	2.313	843	308.255	739.526	1.047.781	70,6	193
Sant'Elena	2.375	197.120	264.030	76.980	185.730	0	0	87.470	6.977	3.834	964	407.520	823.105	1.230.625	66,9	132
Sant'Urbano	2.178	170.740	218.460	72.370	79.190	32.140	0	28.193	6.903	0	1	199.310	607.997	807.307	75,3	119
Solesino	7.239	1.804.640	1.143.950	0	574.740	177.580	0	271.600	62.404	239.844	6.027	1.272.040	4.280.785	5.552.825	77,1	72
Stanghella	4.403	381.620	470.610	164.660	194.340	0	0	120.760	0	6.020	1.917	501.980	1.339.927	1.841.907	72,7	118
Tribano	4.465	312.930	444.900	131.060	278.300	0	0	143.890	7.943	1.000	1.063	654.860	1.321.086	1.975.946	66,9	0
Urbana	2.202	179.580	190.423	0	134.824	72.518	0	83.050	7.687	5.132	817	332.999	674.031	1.007.030	66,9	231
Vescovana	1.702	120.890	176.900	58.290	73.600	20.530	0	19.350	5.415	3.458	2	139.110	478.435	617.545	77,5	0
Vighizzolo d'Este	955	54.490	122.332	0	42.350	16.910	0	45.640	2.360	3.999	287	88.727	288.368	377.095	76,5	46
Villa Estense	2.345	161.340	271.200	0	120.080	43.780	0	88.480	1.426	100	264	352.623	686.670	1.039.293	66,1	326
Vo	3.396	331.660	215.720	234.070	234.170	102.500	0	0	5.923	10.000	1.155	483.930	1.135.198	1.619.128	70,1	0
PD3 Totale	143.493	13.048.220	15.045.629	3.988.410	8.361.450	1.210.710	0	4.881.823	629.637	1.689.120	107.082	22.287.057	48.962.081	71.249.138	68,7	7.274

Bacino PD3: produzione totale di rifiuti urbani, raccolta differenziata e rifiuto residuo - Anno 2010 - (u.m. kg)

Comune	Abitanti	FORSU	Verde	Vetro	Carta e cartone	Plastica	Imballaggi metallici	Multimateriale	RAEE	Altro recuperabile	Rifiuti particolari	Residuo	Raccolta differenziata	Rifiuto totale	%RD	Ut. compostaggio domestico
Agna	3.412	224.970	398.730	137.330	207.290	0	0	112.280	19.990	35.729	4.276	502.040	1.140.595	1.642.635	69,4	165
Anguillara Veneta	4.624	361.410	461.480	164.220	180.920	0	0	149.400	21.590	4.910	4.173	507.120	1.348.103	1.855.223	72,7	264
Arre	2.179	144.590	243.630	80.200	119.310	0	0	71.250	3.489	3.273	1.240	338.030	666.982	1.005.012	66,4	160
Arzergrande	4.755	231.130	277.880	167.020	348.720	19.890	0	170.260	15.071	24.100	5.948	617.740	1.260.019	1.877.759	67,1	458
Bagnoli di Sopra	3.762	182.450	449.900	4.700	189.760	36.950	0	215.460	12.150	3.835	557	387.020	1.095.762	1.482.782	73,9	244
Bovolenta	3.384	196.170	268.020	123.880	194.680	0	0	110.050	27.592	109.562	8.415	350.810	1.038.369	1.389.179	74,7	366
Brugine	6.968	416.750	608.970	230.020	420.480	8.430	0	209.120	22.607	1.680	2.934	781.710	1.920.991	2.702.701	71,1	604
Candiana	2.505	109.410	211.070	89.820	119.130	0	0	71.830	17.329	31.067	2.514	257.920	652.170	910.090	71,7	423
Cartura	4.655	267.230	323.570	139.480	257.170	0	0	130.120	13.374	916	1.331	573.200	1.133.191	1.706.391	66,4	415
Codevigo	6.403	526.030	401.980	190.860	411.000	118.700	0	102.500	38.678	28.330	7.615	882.270	1.825.693	2.707.963	67,4	583
Conselve	10.486	989.120	899.390	352.750	686.290	0	0	349.250	74.205	143.039	6.596	1.728.370	3.500.640	5.229.010	66,9	621
Correzzola	5.574	440.180	540.540	156.060	263.400	0	0	184.300	2.835	4.506	1.621	572.551	1.593.442	2.165.993	73,6	264
Due Carrare	8.965	625.660	777.160	334.740	662.700	0	0	392.020	49.991	256.818	17.854	1.075.390	3.116.943	4.192.333	74,3	1.025
Legnaro	8.594	496.340	1.158.810	234.070	538.080	14.330	0	228.940	28.133	5.068	999	1.049.350	2.704.770	3.754.120	72,0	849
Maserà di Padova	9.071	535.120	691.480	263.500	500.425	0	0	238.620	48.104	200	1.571	1.272.090	2.279.020	3.551.110	64,2	585
Piove di Sacco	19.413	1.729.980	1.820.370	677.510	1.188.330	0	0	698.640	98.957	265.890	28.320	3.911.360	6.507.997	10.419.357	62,5	782
Polverara	3.048	160.910	475.290	151.700	352.390	61.130	0	124.330	15.555	3.120	285	393.590	1.344.710	1.738.300	77,4	287
Pontelongo	3.937	293.370	331.680	128.540	186.800	42.260	0	76.590	29.402	4.181	9.034	506.590	1.101.857	1.608.447	68,5	229
San Pietro Viminario	3.000	192.940	231.170	101.050	163.560	0	0	102.810	0	4.070	1.834	348.520	797.434	1.145.954	69,6	0
Sant'Angelo di Piove di Sacco	7.249	482.670	860.810	219.020	482.310	0	0	160.380	5.700	2.670	3.502	1.003.940	2.217.062	3.221.002	68,8	500
Terrassa Padovana	2.606	184.140	248.340	69.920	189.120	0	0	94.160	5.658	6.331	1.178	317.700	798.847	1.116.547	71,5	248
PD4 Totale	124.590	8.790.570	11.680.270	4.016.390	7.661.865	301.690	0	3.992.310	550.410	939.295	111.797	17.377.311	38.044.597	55.421.908	68,6	9.072

Bacino PD4: produzione totale di rifiuti urbani, raccolta differenziata e rifiuto residuo - Anno 2010 - (u.m. kg)