



Agenzia Regionale per la Prevenzione  
e Protezione Ambientale del Veneto



REGIONE DEL VENETO

ARPAV – Direzione Tecnica  
Servizio Osservatorio Rifiuti

# I RIFIUTI URBANI IN PROVINCIA DI TREVISO

*Scheda sintetica*  
*Anno 2012*

## LA PROVINCIA DI TREVISO

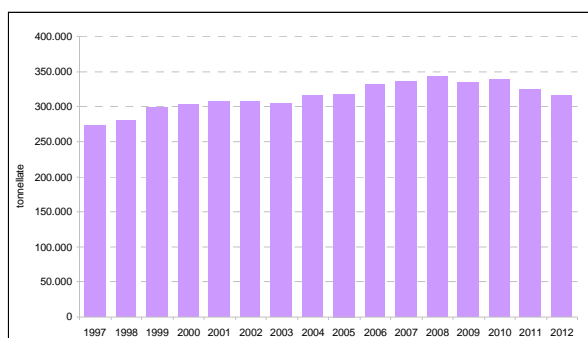
Comuni (n.)	95
Abitanti (n.)	889.134
Densità di popolazione (ab/km <sup>2</sup> )	359
Presenze turistiche (n.)	1.622.985
Abitanti equivalenti (n.)	893.581
Adesioni al compostaggio domestico (n.)	97.093
Comuni in Tariffa (ai sensi dell' art. 238 del D.Lgs 152/06) (n.)	82

Dati anno 2012

### La produzione di rifiuti urbani

	tonnellate	Var %
Produzione totale	315.047	-2,85
	kg/ab*a	Var %
Produzione pro capite	354	-2,06

Dati anno 2012

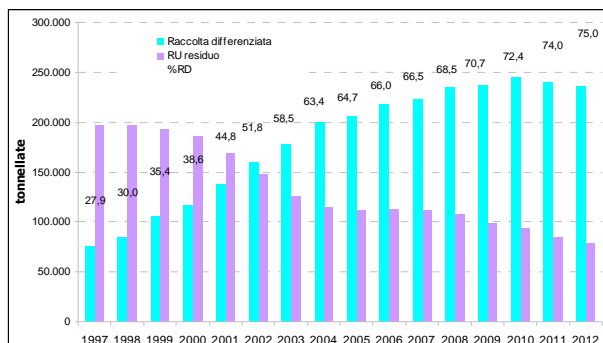


Produzione totale di rifiuto urbano - Anni 1997-2012 - Fonte: ARPAV - Osservatorio Regionale Rifiuti.

### La raccolta differenziata

	tonnellate	Var %	kg/ab*a	Var %
Raccolta differenziata	236.364	-1,46	266	-0,65
Rifiuto Urbano Residuo	78.682	-6,82	88	-6,06
Secco/Indifferenziato	62.336	-5,3	70	-4,5
Spazzamento	6.927	-6,6	8	-5,9
Ingombranti	9.419	-15,9	11	-15,2

Dati anno 2012

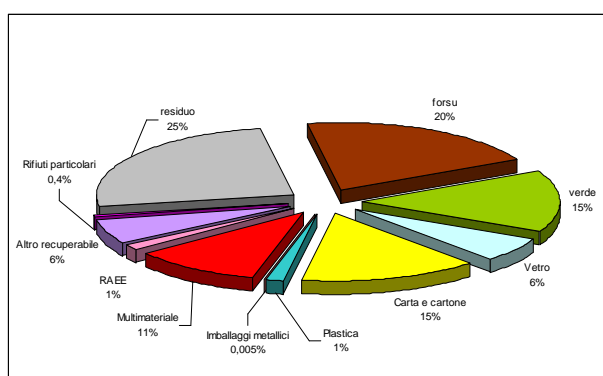


Produzione di rifiuto urbano differenziato e di rifiuto urbano residuo - Anni 1997-2012 - Fonte: ARPAV - Osservatorio Regionale Rifiuti.

### I rifiuti avviati a recupero

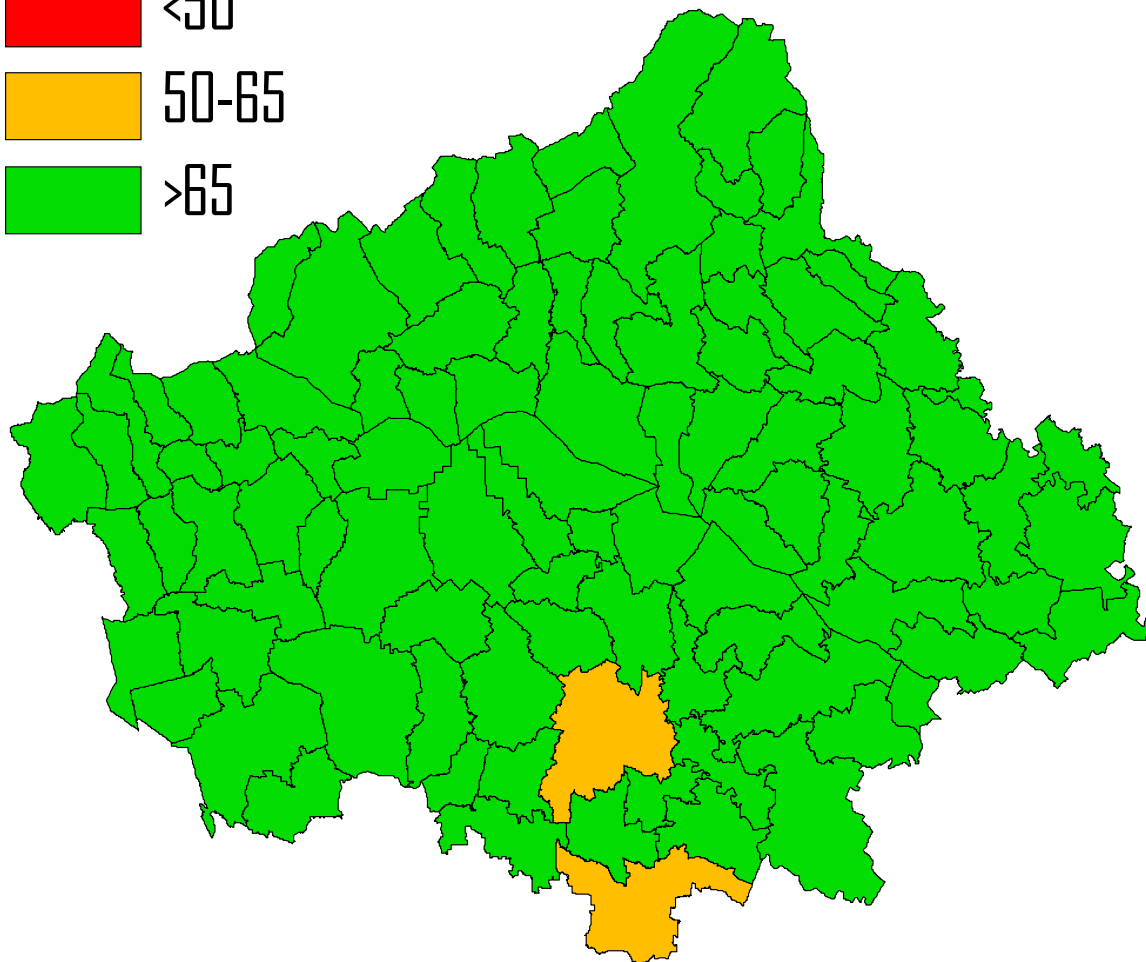
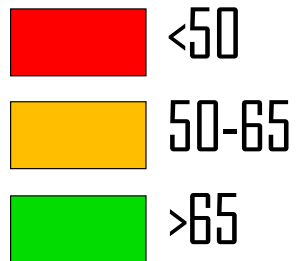
	tonnellate	Var %	kg/ab*a	Var %
FORSU	64.029	0,7	72,0	1,49
Verde	46.335	9,1	52,1	9,98
Vetro	17.986	-1,0	20,2	-0,23
Carta e cartone	46.593	-3,4	52,4	-2,62
Plastica	4.260	-9,6	4,8	-8,87
Imballaggi metallici	14	-92,7	0,0	-92,64
Multimateriale	33.810	-6,8	38,0	-6,00
RAEE	4.255	-29,5	4,8	-4,83
Altro Recuperabile	17.934	-5,6	20,2	-0,81
Rifiuti Particolari	1.149	-1,6	1,3	-0,81

Dati anno 2012



Composizione media della raccolta differenziata - Anno 2012 - Fonte: ARPAV - Osservatorio Regionale Rifiuti.

% RD



Percentuale di Raccolta Differenziata dei comuni della provincia di Treviso in base agli obiettivi imposti dal D.Lgs. 152/06 e dalla L.296/06 (finanziaria 2007) - Anno 2012 - Fonte: ARPAV - Osservatorio Regionale Rifiuti.

Comune	Popolazione (n°)	FORSU (kg)	VERDE (kg)	VETRO (kg)	CARTA E CARTONE (kg)	PLASTICA (kg)	IMBALLAGGI METALLICI (kg)	MULTIMATERIALE (kg)	RAEE (kg)	ALTRO RECUPERABILE (kg)	RIFIUTI PARTICOLARI (kg)	RACCOLTA DIFFERENZIATA (kg)	RIFIUTO RESIDUO (kg)	RIFIUTO TOTALE (kg)	% RD	UTENZE COMP. DOM. (n°)
Cappella Maggiore	4.719	267.200	114.561	10.490	211.328	94.124		179.170	19.882	89.288	8.371	994.414	328.111	1.322.525	75,19	1.001
Cessalto	3.860	232.040	175.640	14.800	141.580	92.410		144.840	13.106	83.977	6.475	904.868	290.430	1.195.298	75,70	
Chiarano	3.741	236.180	142.040	102.830	166.750	21.620		80.550	16.009	133.848	3.703	903.530	230.290	1.133.820	79,69	636
Cimadolmo	3.459	195.690	130.311	129.665	156.709	19.446		90.000	11.618	79.526	4.674	817.639	218.675	1.036.314	78,90	797
Cison di Valmarino	2.735	163.460	44.420		133.740	55.130		149.550	17.731	85.390	5.993	655.414	288.280	943.694	69,45	850
Codognè	5.384	243.550	120.380	171.520	248.500	15.620		134.620	26.390	22.450	7.833	990.863	328.130	1.318.993	75,12	1.233
Colle Umberto	5.186	306.020	158.970	24.474	327.669	134.635		171.700	23.609	81.032	4.748	1.232.857	367.672	1.600.529	77,03	1.159
Conegliano	35.441	3.888.020	1.364.610	1.561.070	2.354.190	51.120		1.083.785	124.470	455.430	41.683	10.924.378	3.110.410	14.034.788	77,84	1.753
Cordignano	7.152	445.740	295.770	213.530	318.590	23.190		164.880	21.693	146.317	15.146	1.644.856	522.180	2.167.036	75,90	1.501
Farra di Soligo	9.098	501.606	453.880	372.000	354.285	60.495		188.370	59.690	205.980	11.439	2.207.745	675.140	2.882.885	76,58	1.991
Follina	3.985	261.460	54.923	35.894	228.451	91.341		238.052	14.835	102.189	4.289	1.031.434	374.448	1.405.882	73,37	868
Fontanelle	5.855	270.400	175.420	199.010	232.250	25.400		122.160	16.715	154.740	6.594	1.202.689	312.440	1.515.129	79,38	1.183
Fregona	3.183	151.540	77.272	7.076	117.447	58.198		105.300	13.411	63.415	4.623	598.282	290.571	888.853	67,31	950
Gaiarine	6.124	250.010	304.980	236.600	322.680	37.770		179.910	7.508	123.700	10.253	1.473.411	390.110	1.863.521	79,07	1.571
Godega di Sant'Urbano	6.163	312.720	329.130	176.376	275.575	31.040		130.320	28.055	96.298	12.270	1.391.784	424.588	1.816.372	76,62	1.233
Gorgo al Monticano	4.283	265.360	133.300	14.860	194.680	141.810		158.410	24.656	121.144	4.557	1.058.777	231.660	1.290.437	82,05	646
Mansuè	5.080	226.220	152.880	164.720	176.320	10.250		150.780	8.309	67.745	6.226	963.450	294.120	1.257.570	76,61	718
Mareno di Piave	9.827	544.410	510.490	302.490	454.410	31.750		233.340	57.795	98.910	13.584	2.247.179	615.580	2.862.759	78,50	1.743
Meduna di Livenza	2.952	178.960		100.110	109.790	14.820		71.440	11.450	15.590	3.631	505.791	174.330	680.121	74,37	379
Miane	3.468	125.980	47.797	126.261	125.659	12.034		81.748	14.334	79.220	2.995	616.028	142.262	758.290	81,24	1.023
Moriago della Battaglia	2.792	159.400	67.700	105.990	126.255	10.960		64.710	16.658	71.600	6.184	629.457	118.780	748.237	84,13	576
Motta di Livenza	10.920	907.360	707.480	428.490	558.260	70.550		296.780	30.073	218.270	12.542	3.229.805	982.310	4.212.115	76,68	924
Oderzo	20.393	1.706.930	2.518.200	889.620	1.530.450	106.320		810.710	56.501	286.790	18.796	7.924.317	1.707.970	9.632.287	82,27	1.784

Bacino TV1: produzione totale di rifiuti urbani, raccolta differenziata e rifiuto residuo - Anno 2012 - segue

Comune	Popolazione (n°)	FORSU (kg)	VERDE (kg)	VETRO (kg)	CARTA E CARTONE (kg)	PLASTICA (kg)	IMBALLAGGI METALLICI (kg)	MULTIMATERIALE (kg)	RAEE (kg)	ALTRO RECUPERABILE (kg)	RIFIUTI PARTICOLARI (kg)	RACCOLTA DIFFERENZIATA (kg)	RIFIUTO RESIDUO (kg)	RIFIUTO TOTALE (kg)	% RD	UTENZE COMP. DOM. (n°)
Ormelle	4.469	280.450	155.590	145.590	186.130	13.780		107.430	16.682	41.391	6.778	953.821	325.140	1.278.961	74,58	648
Orsago	3.912	257.980	136.580	110.380	178.495	14.730		87.980	14.630	64.250	4.934	869.959	227.850	1.097.809	79,25	720
Pieve di Soligo	12.279	915.600	502.280	460.220	629.510	90.385		275.460	50.125	308.655	21.133	3.253.368	965.820	4.219.188	77,11	1.776
Ponte di Piave	8.427	691.290	444.460	27.410	397.860	35.030		504.240	25.296	247.040	10.378	2.383.004	686.420	3.069.424	77,64	906
Portobuffolè	800	73.940	53.360	38.150	43.300	300		22.930	1.308	910	1.614	235.812	51.740	287.552	82,01	94
Refrontolo	1.831	74.940	36.600	99.620	80.245	13.540		47.670	3.315	31.690	1.345	388.965	88.900	477.865	81,40	604
Revine Lago	2.278	93.420	20.429	4.832	115.148	48.213		96.570	10.308	42.019	3.137	434.076	223.706	657.782	65,99	623
Salgareda	6.702	463.100	471.720	22.460	255.640	18.680		371.980	27.599	121.595	8.920	1.761.694	385.300	2.146.994	82,05	878
San Fior	6.956	354.260	237.960	222.045	322.075	14.380		179.650	19.196	100.262	7.601	1.457.429	430.740	1.888.169	77,19	1.274
San Pietro di Feletto	5.369	293.340	158.440	210.560	221.145	14.305		138.495	22.828	113.178	8.392	1.180.683	315.500	1.496.183	78,91	896
San Polo di Piave	4.974	282.480	169.339	173.815	246.111	30.284		128.090	16.705	114.355	8.370	1.169.549	324.695	1.494.244	78,27	889
San Vendemiano	10.241	1.081.850	456.080	409.785	663.031	70.605		357.025	29.243	189.842	15.575	3.273.036	851.450	4.124.486	79,36	1.005
Santa Lucia di Piave	9.144	694.720	641.340	272.080	448.890	50.230		220.610	54.062	176.262	14.968	2.573.162	566.190	3.139.352	81,96	811
Sarmede	3.160	153.660	77.467	7.094	123.096	63.147		102.070	13.445	78.376	4.189	622.544	231.158	853.702	72,92	672
Segusino	1.955	103.330	46.080	72.800	103.355	6.570		47.610	11.730	46.786	2.571	440.832	140.450	581.282	75,84	468
Sernaglia della Battaglia	6.388	203.520	497.100	222.120	303.075	67.020		152.115	37.302	171.820	14.323	1.668.395	319.150	1.987.545	83,94	1.935
Tarzo	4.553	278.620	40.831	9.658	218.202	113.717		189.300	20.602	87.049	7.007	964.986	382.374	1.347.360	71,62	1.432
Valdobbiadene	10.702	755.880	193.260	592.015	645.290	32.385		317.230	31.736	199.965	15.146	2.782.907	1.030.430	3.813.337	72,98	2.045
Vazzola	7.134	410.950	273.380	230.560	361.950	30.860		191.040	18.840	181.338	6.226	1.705.144	444.060	2.149.204	79,34	1.238
Vidor	3.797	252.010	45.010	149.985	208.750	27.310		94.510	22.590	104.501	4.309	908.975	269.270	1.178.245	77,15	455
Vittorio Veneto	28.808	2.890.680	635.400	1.160.185	1.606.345	75.020		857.670	108.315	357.476	31.727	7.722.818	1.938.870	9.661.688	79,93	2.429
<b>TV1 Totale</b>	309.679	22.446.276	13.372.860	10.029.240	16.223.211	2.040.524		9.520.800	1.190.355	5.661.609	415.252	80.900.127	22.617.700	103.517.827	78,15	46.317

Bacino TV1: produzione totale di rifiuti urbani, raccolta differenziata e rifiuto residuo - Anno 2012

Comune	Popolazione (n°)	FORSU (kg)	VERDE (kg)	VETRO (kg)	CARTA E CARTONE (kg)	PLASTICA (kg)	IMBALLAGGI METALLICI (kg)	MULTIMATERIALE (kg)	RAEE (kg)	ALTRO RECUPERABILE (kg)	RIFIUTI PARTICOLARI (kg)	RACCOLTA DIFFERENZIATA (kg)	RIFIUTO RESIDUO (kg)	RIFIUTO TOTALE (kg)	% RD	UTENZE COMP. DOM. (n°)
Arcade	4.373	242.057	312.204	21.375	202.660	54.174	29	210.398	26.317	148.928	8.848	1.226.990	256.705	1.483.695	82,70	603
Breda di Piave	7.855	453.750	420.264	14.920	324.337	57.112	51	381.307	44.694	169.885	9.343	1.875.663	402.840	2.278.503	82,32	1.121
Carbonera	11.309	612.714	699.628	10.700	463.704	59.543	71	491.583	50.106	255.000	12.492	2.655.541	601.795	3.257.336	81,52	1.335
Casale sul Sile	13.046	871.111	795.566	26.090	584.549	81.273	81	550.685	68.094	275.506	14.889	3.267.844	787.456	4.055.300	80,58	766
Casier	11.190	818.629	758.658	42.410	527.357	90.651	71	472.563	56.222	276.676	13.576	3.056.813	735.818	3.792.631	80,60	610
Giavera del Montello	5.161	288.676	205.413	20.840	231.541	43.035	33	253.940	20.481	116.784	7.322	1.188.065	328.313	1.516.378	78,35	760
Maserada sul Piave	9.339	530.097	511.776	19.880	359.645	67.700	10.969	426.551	42.850	262.313	11.327	2.243.108	571.030	2.814.138	79,71	1.105
Mogliano Veneto	28.173	2.139.440	1.859.820	1.980	1.808.680				122.354	411.300	40.533	6.384.107	3.850.780	10.234.887	62,38	1.772
Monastier di Treviso	4.145	393.046	388.641	40.280	231.194	60.736	26	213.483	34.142	191.925	7.243	1.560.716	402.537	1.963.253	79,50	400
Morgano	4.454	242.191	274.694	31.920	212.389	51.554	28	216.396	32.937	115.548	6.200	1.183.857	263.545	1.447.402	81,79	669
Nervesa della Battaglia	6.875	317.215	310.422	37.385	276.684	56.781	44	354.748	33.585	169.050	8.752	1.564.666	484.219	2.048.885	76,37	1.379
Paese	22.146	1.442.910	1.366.475	27.115	897.866	113.556	139	1.028.423	93.525	458.936	25.827	5.454.772	1.338.975	6.793.747	80,29	1.744
Ponzano Veneto	12.322	719.313	632.590	14.433	481.194	63.771	78	570.018	55.286	230.457	11.891	2.779.031	698.787	3.477.818	79,91	1.288
Povegliano	5.132	247.280	235.040	26.630	214.161	46.428	32	247.705	28.082	134.131	6.431	1.185.920	285.069	1.470.989	80,62	771
Preganziol	16.842	1.319.564	1.216.713	21.805	768.047	76.498	107	794.777	219.508	346.563	23.814	4.787.396	878.115	5.665.511	84,50	890
Quinto di Treviso	9.960	658.575	679.291	24.380	505.127	72.588	63	478.308	61.322	297.041	13.213	2.789.908	611.328	3.401.236	82,03	947
Roncade	14.031	890.583	912.629	31.440	675.814	79.201	90	691.693	57.848	469.897	17.480	3.826.675	795.571	4.622.246	82,79	1.827
San Biagio di Callalta	13.316	860.297	859.475	36.620	528.746	100.103	84	594.821	62.769	452.237	16.908	3.512.060	750.033	4.262.093	82,40	1.393
Silea	10.301	840.466	631.696	32.240	621.317	76.451	64	502.300	53.789	283.637	12.768	3.054.728	936.160	3.990.888	76,54	850
Spresiano	11.858	904.585	779.119	18.850	504.286	71.060	74	583.192	51.965	282.406	14.385	3.209.922	828.147	4.038.069	79,49	1.071
Susegana	11.766	1.019.878	724.519	22.170	709.649	115.067	76	609.713	68.152	304.976	17.142	3.591.342	936.060	4.527.402	79,32	1.427
Treviso	82.974	6.496.480	6.410.320	205.280	6.486.189	186.480	1.820	4.718.118	375.153	1.803.720	95.115	26.778.675	22.815.170	49.593.845	54,00	648
Villorba	17.829	1.338.056	1.173.384	47.845	1.058.556	125.396	114	895.071	143.430	468.587	23.631	5.274.070	1.644.287	6.918.357	76,23	2.136
Volpago del Montello	10.079	492.874	523.847	33.720	462.944	67.735	64	625.649	57.440	222.442	14.572	2.501.287	638.890	3.140.177	79,65	1.789
Zenson di Piave	1.776	114.629	143.192	3.440	91.346	20.277	12	100.692	14.014	51.314	2.419	541.335	99.941	641.276	84,42	229
Zero Branco	11.109	595.234	479.934	29.050	437.402	85.470	70	495.314	50.828	196.586	13.282	2.383.170	678.524	3.061.694	77,84	1.405
<b>TV2 Totale</b>	<b>357.361</b>	<b>24.849.650</b>	<b>23.305.310</b>	<b>842.798</b>	<b>19.665.384</b>	<b>1.922.640</b>	<b>14.290</b>	<b>16.507.448</b>	<b>1.924.893</b>	<b>8.395.845</b>	<b>449.403</b>	<b>97.877.661</b>	<b>42.620.095</b>	<b>140.497.756</b>	<b>69,66</b>	<b>28.935</b>

Bacino TV2: produzione totale di rifiuti urbani, raccolta differenziata e rifiuto residuo - Anno 2012

Comune	Popolazione (n°)	FORSU (kg)	VERDE (kg)	VETRO (kg)	CARTA E CARTONE (kg)	PLASTICA (kg)	IMBALLAGGI METALLICI (kg)	MULTIMATERIALE (kg)	RAEE (kg)	ALTRO RECUPERABILE (kg)	RIFIUTI PARTICOLARI (kg)	RACCOLTA DIFFERENZIATA (kg)	RIFIUTO RESIDUO (kg)	RIFIUTO TOTALE (kg)	% RD	UTENZE COMP. DOM. (n°)
Altivole	6.863	425.178	258.662	230.741	305.766	13.684		220.986	43.519	128.802	10.615	1.637.953	368.854	2.006.807	81,62	775
Asolo	8.988	689.624	196.681	283.670	450.233	9.437		358.161	31.945	116.694	9.434	2.145.879	440.248	2.586.127	82,98	871
Borso del Grappa	5.971	386.246	191.866	201.284	233.702	8.247		203.238	28.634	119.268	9.183	1.381.668	317.412	1.699.080	81,32	779
Caerano di San Marco	8.066	655.408	331.178	259.063	383.787	12.038		267.342	35.324	139.112	10.346	2.093.598	392.910	2.486.508	84,20	537
Castelcuoco	2.196	155.378	114.379	90.275	99.985	5.701		46.489	15.116	61.136	6.026	594.485	114.594	709.079	83,84	264
Castelfranco Veneto	32.971	3.106.893	2.164.350	1.067.440	2.015.634	30.487		1.515.192	226.908	478.506	36.447	10.641.857	2.771.681	13.413.538	79,34	1.796
Castello di Godego	7.155	477.092	173.407	246.192	333.223	12.558		242.381	32.247	190.170	9.024	1.716.294	396.161	2.112.455	81,25	949
Cavasola del Tomba	3.043	205.355	55.153	103.626	149.230	6.173		115.983	16.240	63.887	4.442	720.089	229.791	949.880	75,81	478
Cornuda	6.260	546.754	300.131	196.734	348.523	10.362		213.913	39.321	121.989	7.565	1.785.292	362.322	2.147.614	83,13	571
Crespano del Grappa	4.663	356.587	187.601	147.911	213.451	11.244		155.060	28.523	85.189	7.469	1.193.035	392.567	1.585.602	75,24	433
Crocetta del Montello	6.082	411.599	192.768	213.454	294.224	6.984		194.100	34.377	132.406	7.300	1.487.212	355.706	1.842.918	80,70	742
Fonte	6.197	440.793	281.429	179.144	263.046	11.753		201.975	34.889	91.063	8.427	1.512.519	302.323	1.814.842	83,34	572
Istrana	9.357	572.450	336.261	281.580	403.994	9.462		281.268	41.240	117.461	10.713	2.054.429	455.316	2.509.745	81,86	957
Loria	9.245	555.989	178.286	302.000	368.042	8.629		293.636	32.796	149.529	11.007	1.899.914	420.412	2.320.326	81,88	1.151
Maser	5.099	327.940	337.033	158.881	218.843	8.951		152.015	27.920	104.737	7.130	1.343.450	233.477	1.576.927	85,19	725
Monfumo	1.422	67.672	31.119	49.343	57.172	2.195		42.566	9.120	30.843	2.985	293.015	63.432	356.447	82,20	298
Montebelluna	30.845	2.651.254	2.098.638	1.018.969	1.821.822	55.004		1.073.058	148.832	556.026	41.764	9.465.367	2.212.057	11.677.424	81,06	2.195
Paderno del Grappa	2.194	184.158	67.740	82.065	124.943	2.571		55.485	13.270	44.572	3.146	577.950	135.873	713.823	80,97	284
Pederobba	7.559	634.112	383.700	250.078	354.716	11.079		237.701	51.238	167.757	11.485	2.101.866	545.127	2.646.993	79,41	959
Possagno	2.176	161.859	72.801	70.295	117.523	3.326		111.123	13.335	40.726	3.858	594.846	114.132	708.978	83,90	291
Resana	9.592	656.589	182.187	348.912	384.610	14.180		302.648	40.839	196.304	11.525	2.137.794	479.211	2.617.005	81,69	1.159
Riese Pio X	11.199	742.105	349.302	316.134	455.161	19.299		376.854	53.750	293.149	16.048	2.621.802	667.911	3.289.713	79,70	1.094
San Zenone degli Ezzelini	7.397	472.703	233.289	216.651	292.547	7.914		250.471	34.506	115.128	9.095	1.632.304	355.120	1.987.424	82,13	697
Trevignano	10.705	649.648	457.948	323.954	421.443	8.067		352.987	44.190	117.438	12.962	2.388.637	484.878	2.873.515	83,13	1.258
Vedelago	16.849	1.199.264	480.891	475.496	592.599	7.805		516.798	61.495	214.158	16.817	3.565.323	832.980	4.398.303	81,06	2.006
<b>TV3 Totale</b>	<b>222.094</b>	<b>16.732.650</b>	<b>9.656.800</b>	<b>7.113.892</b>	<b>10.704.219</b>	<b>297.150</b>		<b>7.781.430</b>	<b>1.139.574</b>	<b>3.876.050</b>	<b>284.813</b>	<b>57.586.578</b>	<b>13.444.495</b>	<b>71.031.073</b>	<b>81,07</b>	<b>21.841</b>

Bacino TV3: produzione totale di rifiuti urbani, raccolta differenziata e rifiuto residuo - Anno 2012