



Agenzia Regionale per la Prevenzione
e Protezione Ambientale del Veneto



REGIONE DEL VENETO

ARPAV – Direzione Tecnica
Servizio Osservatorio Rifiuti

I RIFIUTI URBANI IN PROVINCIA DI VENEZIA

Scheda sintetica

Anno 2012

LA PROVINCIA DI VENEZIA

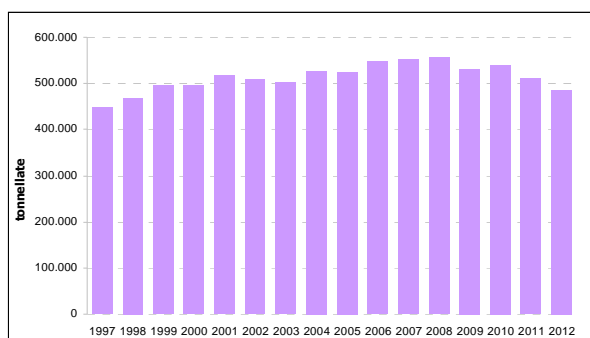
Comuni (n.)	44
Abitanti (n.)	865.944
Densità di popolazione (ab/km ²)	350
Presenze turistiche (n.)	34.037.263
Abitanti equivalenti (n.)	959.197
Adesioni al compostaggio domestico (n.)	40.944
Comuni in Tariffa (ai sensi dell'art. 238 del D.Lgs 152/06) (n.)	32

Dati anno 2012

La produzione di rifiuti urbani

	tonnellate	Var %
Produzione totale	485.120	-4,85
	kg/ab*a	Var %
Produzione pro capite	560	-4,82

Dati anno 2012

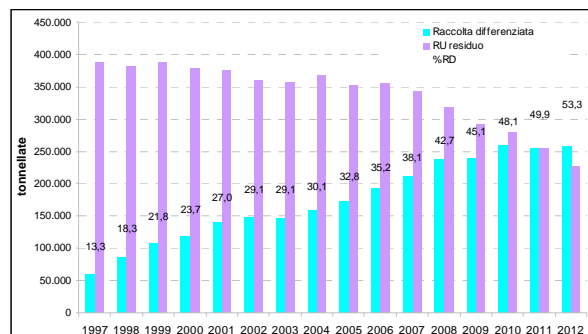


Produzione totale di rifiuto urbano - Anni 1997-2012 - Fonte: ARPAV - Osservatorio Regionale Rifiuti.

La raccolta differenziata

	tonnellate	Var %	kg/ab*a	Var %
Raccolta differenziata	258.621	1,6	299	1,6
Rifiuto Urbano Residuo	226.499	-11,3	262	-11,2
Secco/Indifferenziato	194.863	-15,7	225	-15,7
Spazzamento	19.308	92,6	22	92,6
Ingombranti	12.329	-12,0	14	-12,0

Dati anno 2012

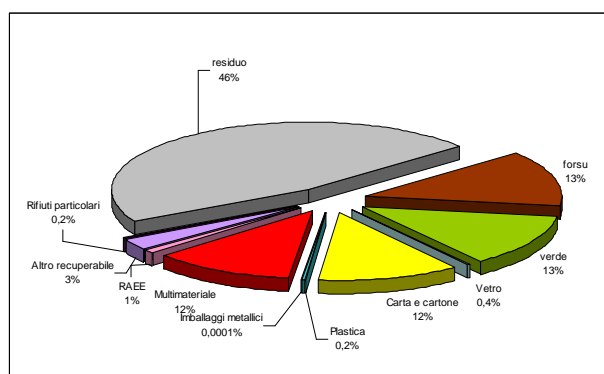


Produzione di rifiuto urbano differenziato e di rifiuto urbano residuo - Anni 1997-2012 - Fonte: ARPAV - Osservatorio Regionale Rifiuti.

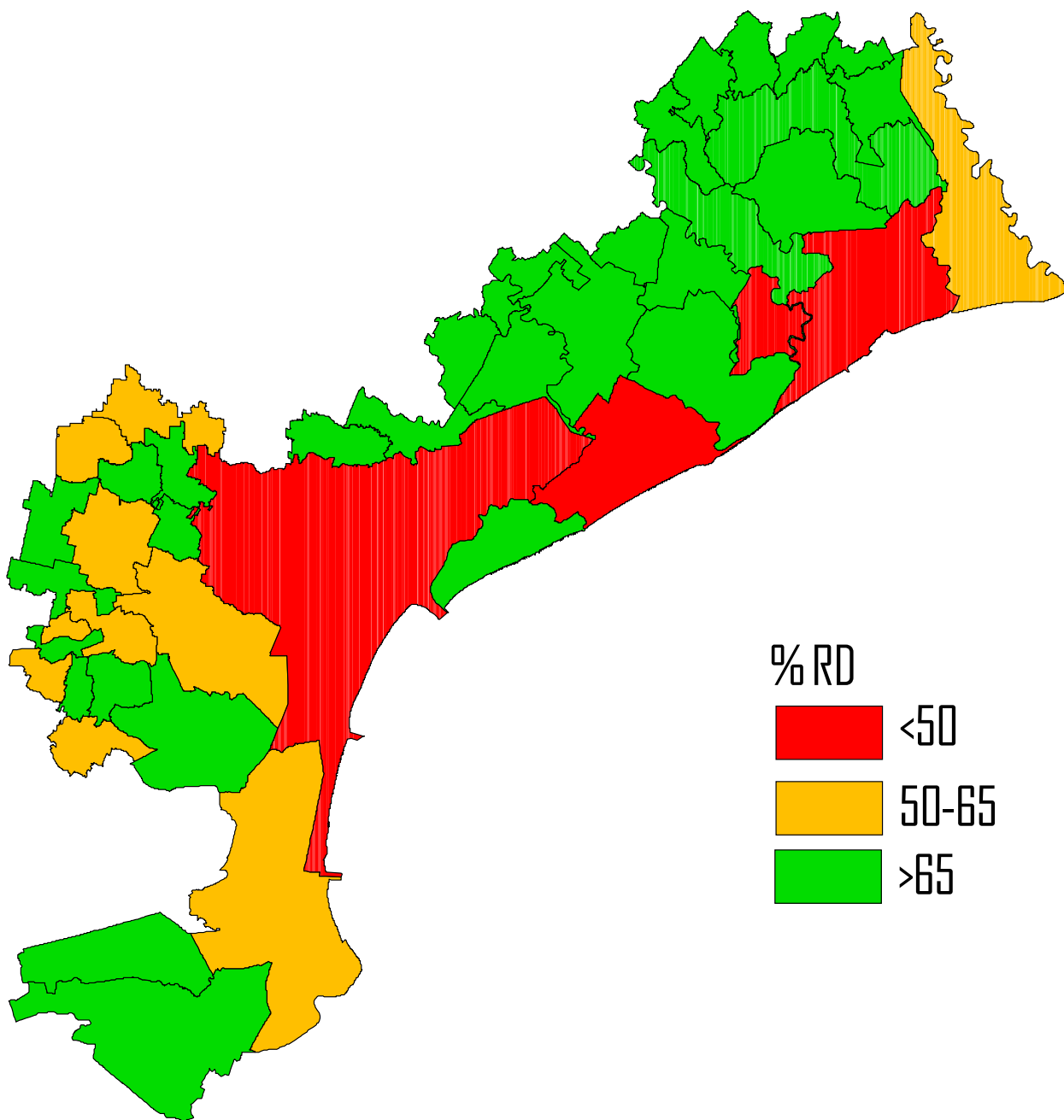
I rifiuti avviati a recupero

	tonnellate	Var %	kg/ab*a	Var %
FORSU	64.386	7,5	74,4	7,48
Verde	60.739	10,9	70,1	10,90
Vetro	2.120	1,1	2,4	1,17
Carta e cartone	56.032	2,5	64,7	2,51
Plastica	749	-11,3	0,9	-11,27
Imballaggi metallici	0	-23,3	0,001	-23,31
Multimateriale	56.774	7,1	65,6	7,15
RAEE	3.863	-14,2	4,5	-45,56
Altro Recuperabile	12.924	-45,6	14,9	-1,25
Rifiuti Particolari	1.033	-1,3	1,2	-1,25

Dati anno 2012



Composizione media della raccolta differenziata - Anno 2012 - Fonte: ARPAV - Osservatorio Regionale Rifiuti.



Percentuale di Raccolta Differenziata dei comuni della provincia di Venezia in base agli obiettivi imposti dal D.Lgs. 152/06 e dalla L.296/06 (finanziaria 2007) - Anno 2012 - Fonte: ARPAV - Osservatorio Regionale Rifiuti.

Comune	Popolazione (n°)	FORSU (kg)	VERDE (kg)	VETRO (kg)	CARTA E CARTONE (kg)	PLASTICA (kg)	IMBALLAGGI METALLICI (kg)	MULTIMATERIALE (kg)	RAEE (kg)	ALTRO RECUPERABILE (kg)	RIFIUTI PARTICOLARI (kg)	RACCOLTA DIFFERENZIATA (kg)	RIFIUTO RESIDUO (kg)	RIFIUTO TOTALE (kg)	% RD	UTENZE COMP. DOM. (n°)
Annone Veneto	4.155	301.500	113.050		249.200			278.120	2.395	15.538	2.867	962.670	331.310	1.293.980	74,40	471
Caorle	12.056	2.002.690	1.856.230	2.860	1.098.100	10.040		1.784.743	55.233	172.759	10.739	6.993.394	8.633.110	15.626.504	44,75	308
Cinto Caomaggiore	3.304	184.400	142.640	6.300	159.980	6.250		230.740	19.022	43.110	5.072	797.514	211.135	1.008.649	79,07	540
Concordia Sagittaria	10.587	808.950	627.260	7.160	610.440	13.320		737.040	45.237	84.754	14.516	2.948.677	1.130.310	4.078.987	72,29	998
Fossalta di Portogruaro	6.094	467.260	481.200	6.860	502.590	17.180		475.070	33.899	69.048	10.451	2.063.558	671.115	2.734.673	75,46	764
Gruaro	2.833	181.860	169.080	5.350	200.730	6.800		221.720	14.485	48.601	4.512	853.138	252.520	1.105.658	77,16	494
Portogruaro	25.538	2.315.700	1.197.620	20.840	1.708.030	35.480		1.951.860	101.542	203.164	26.656	7.560.892	3.116.330	10.677.222	70,81	1515
Pramaggiore	4.733	282.980	243.040	12.590	264.190	9.110		385.730	32.339	55.504	6.230	1.291.713	412.210	1.703.923	75,81	532
San Michele al Tagliamento	12.143	2.113.760	3.386.600	5.360	1.334.520	9.110		1.867.907	67.928	335.257	12.917	9.133.359	8.094.020	17.227.379	53,02	714
Santo Stino di Livenza	13.088	770.500	527.700	15.120	738.560	21.010		886.850	61.098	93.687	13.545	3.128.070	1.246.230	4.374.300	71,51	1261
Teglio Veneto	2.342	111.870	73.890		119.260			165.890	2.793	4.451	2.628	480.782	158.410	639.192	75,22	366
VE1 Totale	96.873	9.541.470	8.818.310	82.440	6.985.600	128.300		8.985.670	435.971	1.125.873	110.133	36.213.767	24.256.700	60.470.467	59,89	7963

Bacino VE1: produzione totale di rifiuti urbani, raccolta differenziata e rifiuto residuo - Anno 2012

Comune	Popolazione (n°)	FORSU (kg)	VERDE (kg)	VETRO (kg)	CARTA E CARTONE (kg)	PLASTICA (kg)	IMBALLAGGI METALLICI (kg)	MULTIMATERIALE (kg)	RAEE (kg)	ALTRO RECUPERABILE (kg)	RIFIUTI PARTICOLARI (kg)	RACCOLTA DIFFERENZIATA (kg)	RIFIUTO RESIDUO (kg)	RIFIUTO TOTALE (kg)	% RD	UTENZE COMP. DOM. (n°)
Marcon	16.706	1.437.040	1.657.670	499.130	1.551.670	36.060		490.880	81.118	341.227	32.680	6.127.475	2.539.690	8.667.165	70,70	
Quarto d'Altino	8.394	778.060	674.610	274.530	608.330	3.290		248.130	32.887	102.157	15.364	2.737.358	1.050.120	3.787.478	72,27	115
Venezia	269.127	10.277.140	11.251.000	325.640	18.553.570	104.250		16.058.337	1.199.086	3.849.504	295.841	61.914.368	103.120.360	165.034.728	37,52	5124
VE2 Totale	294.227	12.492.240	13.583.280	1.099.300	20.713.570	143.600		16.797.347	1.313.091	4.292.888	343.885	70.779.201	106.710.170	177.489.371	39,88	5239

Bacino VE2: produzione totale di rifiuti urbani, raccolta differenziata e rifiuto residuo - Anno 2012

Comune	Popolazione (n°)	FORSU (kg)	VERDE (kg)	VETRO (kg)	CARTA E CARTONE (kg)	PLASTICA (kg)	IMBALLAGGI METALLICI (kg)	MULTIMATERIALE (kg)	RAEE (kg)	ALTRO RECUPERABILE (kg)	RIFIUTI PARTICOLARI (kg)	RACCOLTA DIFFERENZIATA (kg)	RIFIUTO RESIDUO (kg)	RIFIUTO TOTALE (kg)	% RD	UTENZE COMP. DOM. (n°)
Cavallino-Treporti	13.420	2.337.540	5.408.400	9.560	1.383.060	30.870		2.123.726	113.465	377.756	30.629	11.815.006	6.359.790	18.174.796	65,01	319
Ceggia	6.147	358.660	375.840	196.360	350.000	10.180		205.200	21.704	162.227	13.557	1.693.728	397.040	2.090.768	81,01	895
Eraclea	12.646	1.943.860	683.670		688.270			952.990	59.591	192.740	15.347	4.536.468	2.382.650	6.919.118	65,56	921
Fossalta di Piave	4.238	341.060	488.530		242.830			262.330	6	7.230	6.855	1.348.841	581.300	1.930.141	69,88	397
Jesolo	25.990	4.400.970	1.852.610	73.260	2.333.970			2.963.655	92.711	366.643	19.380	12.103.199	16.770.370	28.873.569	41,92	1014
Meolo	6.497	719.720	350.900	8.940	300.240	8.810		351.360	39.622	172.287	10.217	1.962.096	733.710	2.695.806	72,78	512
Musile di Piave	11.820	839.540	1.080.520	17.920	481.010			596.530	49.573	187.100	15.081	3.267.274	1.465.880	4.733.154	69,03	880
Noventa di Piave	7.052	766.780	722.620		448.700			451.040	5	4.950	11.829	2.405.924	998.580	3.404.504	70,67	342
San Donà di Piave	41.947	3.923.080	4.097.640	24.330	2.815.740	10.800		2.554.080	165.940	531.611	63.663	14.186.884	5.399.480	19.586.364	72,43	2016
Torre di Mosto	4.767	373.680	316.415		221.840			263.720	12.368	54.686	7.060	1.249.769	526.500	1.776.269	70,36	327
VE3 Totale	134.524	16.004.890	15.377.145	330.370	9.265.660	60.660		10.724.631	554.985	2.057.230	193.618	54.569.189	35.615.300	90.184.489	60,51	7623

Bacino VE3: produzione totale di rifiuti urbani, raccolta differenziata e rifiuto residuo - Anno 2012

Comune	Popolazione (n°)	FORSU (kg)	VERDE (kg)	VETRO (kg)	CARTA E CARTONE (kg)	PLASTICA (kg)	IMBALLAGGI METALLICI (kg)	MULTIMATERIALE (kg)	RAEE (kg)	ALTRO RECUPERABILE (kg)	RIFIUTI PARTICOLARI (kg)	RACCOLTA DIFFERENZIATA (kg)	RIFIUTO RESIDUO (kg)	RIFIUTO TOTALE (kg)	% RD	UTENZE COMP. DOM. (n°)
Campagna Lupia	7.051	576.562	670.400		282.901			401.700	30.937	37.660	11.515	2.011.675	984.000	2.995.675	67,15	272
Campolongo Maggiore	10.471	734.920	511.420		457.460			565.600	42.503	63.783	14.140	2.389.826	1.324.550	3.714.376	64,34	731
Camponogara	13.121	892.340	819.540		544.140	171.140		456.320	47.092	76.901	16.809	3.024.282	1.601.146	4.625.428	65,38	834
Dolo	15.315	1.357.120	1.146.240		888.260	2.690		936.320	91.787	174.522	20.633	4.617.572	3.275.852	7.893.424	58,50	1024
Fiesso d'Artico	8.038	619.901	362.260		433.300			423.200	20.829	53.690	8.280	1.921.460	1.045.410	2.966.870	64,76	298
Fossò	7.020	583.300	634.840		337.900	105.500		248.620	29.729	45.432	6.650	1.991.971	895.742	2.887.713	68,98	
Martellago	21.545	1.664.040	2.388.630	12.740	1.478.420			1.390.420	111.819	351.815	33.993	7.431.877	2.850.265	10.282.142	72,28	1633
Mira	39.176	2.579.120	3.346.800	43.283	1.978.800	18.900		2.034.809	143.360	445.150	31.823	10.622.045	8.333.840	18.955.885	56,04	2305
Mirano	27.252	1.869.882	2.350.680	43.460	1.652.102	40.520	460	1.569.440	134.149	449.810	33.388	8.143.891	6.422.081	14.565.972	55,91	2660
Noale	16.020	796.280	1.348.580		758.280			820.080	60.261	358.310	19.714	4.161.505	3.796.620	7.958.125	52,29	1404
Pianiga	12.184	989.880	954.270	347.360	672.380	1.120		344.160	53.222	185.120	12.645	3.560.157	1.332.330	4.892.487	72,77	453
Salzano	12.747	780.100	543.140	7.660	508.400	9.760		638.400	53.529	194.800	16.820	2.752.609	1.253.630	4.006.239	68,71	1336
Santa Maria di Sala	17.632	1.357.700	1.546.240	6.460	1.131.560	1.180		1.080.000	112.055	279.005	21.038	5.535.238	2.735.690	8.270.928	66,92	975
Scorzè	19.027	1.156.840	1.592.150	16.760	1.204.450	2.380		1.056.180	72.464	308.454	23.885	5.433.563	3.892.305	9.325.868	58,26	2694
Spinea	27.585	2.244.390	1.805.340		1.682.706	11.880		1.499.424	151.591	473.893	36.001	7.905.225	3.875.162	11.780.387	67,10	1278
Stra	7.720	555.180	433.090		311.740			409.940	20.999	95.225	7.402	1.833.576	851.489	2.685.065	68,29	513
Vigonovo	10.077	784.581	526.380		488.680			531.041	50.754	25.540	9.192	2.416.168	1.882.730	4.298.898	56,20	571
VE4 Totale	271.981	19.542.136	20.980.000	477.723	14.811.479	365.070	460	14.405.654	1.227.080	3.619.110	323.928	75.752.640	46.352.842	122.105.482	62,04	18981

Bacino VE4: produzione totale di rifiuti urbani, raccolta differenziata e rifiuto residuo - Anno 2012

Comune	Popolazione (n°)	FORSU (kg)	VERDE (kg)	VETRO (kg)	CARTA E CARTONE (kg)	PLASTICA (kg)	IMBALLAGGI METALLICI (kg)	MULTIMATERIALE (kg)	RAEE (kg)	ALTRO RECUPERABILE (kg)	RIFIUTI PARTICOLARI (kg)	RACCOLTA DIFFERENZIATA (kg)	RIFIUTO RESIDUO (kg)	RIFIUTO TOTALE (kg)	% RD	UTENZE COMP. DOM. (n°)
Cavarzere	14.812	950.850	937.820		810.540			959.250	71.420	111.720	17.213	3.858.813	2.013.710	5.872.523	65,71	649
Chioggia	50.341	5.632.990	764.393		3.300.778	51.640		4.795.169	244.116	1.705.897	41.977	16.536.960	11.200.952	27.737.912	59,62	315
Cona	3.186	221.000	278.420	130.340	144.620			105.960	15.929	11.642	2.289	910.200	349.720	1.259.920	72,24	174
VE5 Totale	68.339	6.804.840	1.980.633	130.340	4.255.938	51.640		5.860.379	331.465	1.829.259	61.479	21.305.973	13.564.382	34.870.355	61,10	1138

Bacino VE5: produzione totale di rifiuti urbani, raccolta differenziata e rifiuto residuo - Anno 2012