



arpav

*Servizio Osservatorio Rifiuti*



***Criteria per l'inserimento dei dati sui costi***

# ANALISI DEI COSTI



**campo  
estremamente  
complesso**

**COMPILAZIONE**

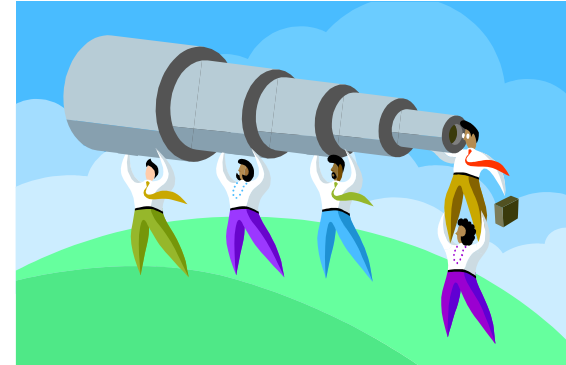
linee guida per la  
redazione del PF

**INTERPRETAZIONE**

scelta comune di  
stessi criteri di analisi

**PARAMETRI  
CONFRONTABILI**

# COMPILAZIONE



Necessità di uniformare e semplificare l'inserimento

Necessità di individuare parametri confrontabili



**ESPERIENZA COMUNE**



**INDIRIZZI OPERATIVI  
PER L'INSERIMENTO DEI  
DATI**

# INSERIMENTO VOCI DI COSTO

## INDICAZIONI DA SEGUIRE

DPR 158/99 – ma anche NO

Linee guida MEF per la redazione del PF

Scelta di criteri condivisi in base alla prassi comune

Adozione di un provvedimento da parte della Regione

Allargamento delle indicazioni ad altre regioni

# INQUADRAMENTO NORMATIVO

**TRIBUTO** – AI COMUNI

**CORRISPETTIVO** – ALL'AMBITO (Consiglio di Bacino)

Piano Finanziario

DPR 158/99 art. 8

Vanno inserite tutte e sole le voci di costo indicate dal DPR 158.



- NESSUN COSTO NON PREVISTO
- NESSUN COSTO RILEVANTE ESCLUSO
- VOCI NELLA MISURA CONSENTITA

L'attribuzione dei costi dipende fortemente dalla costruzione del bilancio.



COSTI OPERATIVI DI GESTIONE DEVONO FARE RIFERIMENTO ALLE VOCI DI BILANCIO.

# INQUADRAMENTO NORMATIVO

DPR 158 NON PIÙ RIFERIMENTO  
OBBLIGATORIO per chi applica la  
TARI puntuale



maggior libertà nell'inserimento  
delle voci di costo



Permette di ragionare in termini di  
**COSTO INDUSTRIALE**

# CRITERI DI INSERIMENTO DELLE VOCI DI COSTO NEI PEF

Gruppo di Lavoro sui costi

Dicembre 2016

(revisione del 30 novembre 16)

1	INQUADRAMENTO GENERALE .....	3
2	OBIETTIVO ED OGGETTO DEL LAVORO .....	3
3	CONTENUTO DEL PIANO ECONOMICO FINANZIARIO (PEF).....	5
4	CRITERI DI INDIVIDUAZIONE DEI COSTI DEL SERVIZIO .....	6
4.1	Costi relativi ad altri servizi ambientali .....	7
4.2	Impiego promiscuo .....	8
4.3	Costo del personale .....	9
4.4	Affidamento di attività a terzi.....	9
4.5	Ricavi dalla vendita di materiali e/o energia.....	9
4.6	Costi di gestione post mortem di una discarica.....	10
5	ANALISI DELLE SINGOLE VOCI DI COSTO .....	<b>Errore. Il segnalibro non è definito.</b>
5.1	CGIND - Costi di gestione del ciclo dei servizi sui rifiuti indifferenziati .....	11
5.1.1	Costi di Spazzamento e Lavaggio strade e piazze pubbliche (CSL).....	11
5.1.2	Costi di Raccolta e trasporto del rifiuto indifferenziato (CRT) .....	12
5.1.3	Costi di Trattamento e Smaltimento del rifiuto indifferenziato (CTS).....	13
5.1.4	Altri Costi (AC) .....	14
5.2	CGD - Costi di gestione del ciclo della raccolta differenziata.....	15
5.2.1	Costi di Raccolta Differenziata per materiale (CRD) .....	15
5.2.2	Costi di Trattamento e Riciclo (al netto dei proventi della vendita di materiale ed energia derivante da rifiuti) (CTR) .....	17
5.3	CC - Costi Comuni.....	18
5.3.1	Costi amministrativi di accertamento, riscossione e contenzioso (CARC) .....	18
5.3.2	Costi generali di gestione (CGG).....	19
5.3.3	Costi comuni diversi (CCD) .....	19
5.4	Costi d'Uso del Capitale (CK).....	20
5.4.1	Ammortamenti (AMM).....	20
5.4.2	Accantonamenti (ACC).....	21
5.4.3	Remunerazione del capitale investito (R) .....	21
6	ALTRE INDICAZIONI UTILI ALLA CLASSIFICAZIONE DEI COSTI.....	22
6.1	Conguagli .....	22
6.2	IVA.....	22
6.3	Costi sommersi.....	23

# SCHEMA RIASSUNTIVO DELLE PRINCIPALI VOCI DI COSTO PREVISTE PER LA COMPILAZIONE DEL

<b>CG - COSTI OPERATIVI DI GESTIONE</b>	<b>CGIND</b>	<b>COSTI GESTIONE RIFIUTI URBANI INDIFFERENZIATI</b>	<b>CSL</b>	SERVIZIO DI SPAZZAMENTO E LAVAGGIO STRADE E PIAZZE PUBBLICHE
			<b>CRT</b>	ALTRI COSTI
			<b>CTS</b>	RACCOLTA E TRASPORTO - FRAZIONI DELL'INDIFFERENZIATO
				RICAVI DALLA VENDITA DI ENERGIA
			<b>AC</b>	COSTI DI SMALTIMENTO - FRAZIONI DELL'INDIFFERENZIATO
	<b>CGD</b>	<b>COSTI GESTIONE CICLO RACCOLTA DIFFERENZIATA</b>	<b>CRD</b>	RACCOLTA DIFFERENZIATA PER MATERIALE - STRADALE/DOMICILIARE
				GESTIONE CENTRO DI RACCOLTA
			<b>CTR</b>	COSTI DI TRATTAMENTO E RICICLO PER MATERIALE
				PROVENTI DA CESSIONE MATERIALI A CONSORZI DI FILIERA CONAI
				RICAVI DALLA VENDITA DI MATERIALI
<b>CC - COSTI COMUNI DI GESTIONE</b>	<b>CC</b>	<b>COSTI COMUNI</b>	<b>CARC</b>	COSTI AMMINISTRATIVI DI ACCERTAMENTO, RISCOSSIONE E CONTENZIOSO
			<b>CGG</b>	COSTI GENERALI DI GESTIONE
			<b>CCD</b>	COSTI COMUNI DIVERSI
<b>CK - COSTI D'USO DEL CAPITALE</b>	<b>CK</b>	<b>COSTI D'USO DEL CAPITALE</b>	<b>AMM</b>	AMMORTAMENTI
			<b>ACC</b>	ACCANTONAMENTI
			<b>R</b>	REMUNERAZIONE DEL CAPITALE INVESTITO



# SCHEMA DI COSTO PROPOSTO DA ARPAV

CATEGORIA DI COSTO		DETTAGLIO COSTI		SCALA VOCI DI COSTO	COSTO DEL PERSONALE	
CSL	SPAZZAMENTO E LAVAGGIO STRADE E PIAZZE PUBBLICHE (CIR 200303 e 200301)	spazzamento e lavaggio strade e piazze (complesivo di raccolta e trattamento/smaltimento)		CSL_1		
		separazione cestini		CSL_2		
		pavilli mercati		CSL_3		
		pavilli superficiale caditoie		CSL_4		
		pavilli straordinario (dopo feste e manifestazioni)		CSL_5		
		esporto ordinario rifiuti abbandonati		CSL_6		
		<b>TOTALE CSL</b>				
CGRD	COSTO DEL PERSONALE sul TOTALE CSL (%)			-	pers_CSL	
		COSTO DEL PERSONALE sul TOTALE CRT (%)	RACCOLTA E TRASPORTO - SECCO NON RICICLABILE (200301)	stradale o domiciliare	CRT_1	
			RACCOLTA E TRASPORTO - INGOMBRANTI (200307)	stradale o domiciliare	CRT_2	
RACCOLTA E TRASPORTO - PANNOLINI/PANNOLINI (CIR 200301)	stradale o domiciliare	CRT_3				
		<b>TOTALE CRT</b>				
CTS	COSTO DEL PERSONALE sul TOTALE CRT (%)			-	pers_CRT	
		COSTI DI SMALTIMENTO - SECCO NON RICICLABILE (CIR 200301)		CTS_1		
				CTS_2		
				CTS_3		
COSTI DI SMALTIMENTO - INGOMBRANTI (CIR 200307)		CTS_4				
COSTI DI SMALTIMENTO - PANNOLINI/PANNOLINI (CIR 200301)		CTS_5				
PROVENTI DA RECUPERO ENERGETICO		-Rao	dett_Rao			
		<b>TOTALE CTS</b>				
AC	ALTRI COSTI	COSTO DEL PERSONALE sul TOTALE CTS (%)		-	pers_CTS	
		interventi straordinari (rifiuti abbandonati, eventi naturali, ...)		AC_1		
		gestione dei rifiuti spazzati (complesivo di raccolta e trattamento/smaltimento)		AC_2		
		costi per servizio in infrastrutture speciali (aerogeneri, ospedali, ...)		AC_3		
		attività di informazione ed educazione/comunicazione (giornali/calendario/campagne informative/progetti nelle scuole)		AC_4		
		costo ispettori ambientali		AC_5		
		costi organizzazione e gestione manifestazioni/eventi/fughe		AC_6		
		costo gestione rifiuti durante sagra/manifestazioni		AC_7		
		ulteriori costi (consulenze esterne, analisi merceologiche, acquisto materiali, ...)		AC_8		
		ALTRI SERVIZI AMBIENTALI*		vedi sotto per la classificazione (ASA_X)		
		<b>TOTALE AC</b>				
		<b>COSTO DEL PERSONALE sul TOTALE AC (%)</b>				
		<b>TOTALE CGRD</b>				
CRD	RACCOLTA DIFFERENZIATA - UMIDO (CIR 200106 o 200205)	stradale o domiciliare	CRD_1			
		stradale o domiciliare	CRD_2			
		stradale o domiciliare	CRD_3			
		stradale o domiciliare	CRD_4			
		stradale o domiciliare	CRD_5			
		stradale o domiciliare	CRD_6			
		stradale o domiciliare e avvio a operazioni di recupero	CRD_7			
		stradale o domiciliare	CRD_8			
		stradale o domiciliare	CRD_9			
		stradale o domiciliare	CRD_10			
		stradale o domiciliare	CRD_11			
		stradale o domiciliare	CRD_12			
		stradale o domiciliare	CRD_13			
		stradale o domiciliare	CRD_14			
		stradale o domiciliare	CRD_15			
CGD	COSTI DI TRATTAMENTO - RUP	Raccolta Carta e Cartone	CRD_16			
		Raccolta Vetro	CRD_17			
		Raccolta plastica	CRD_18			
		Raccolta rottami metallici	CRD_19			
		Raccolta RAEE	CRD_20			
		Raccolta ingombranti	CRD_21			
		Raccolta legno	CRD_22			
		Rifiuti da costruzione e demolizione e altri inerti	CRD_23			
		Raccolta RUP (contenitori etichettati, farmaci, pile, ...)	CRD_24			
		raccolta di pannolini/pannoloni	CRD_25			
		Raccolta delle altre frazioni differenziate (residui, pneumatici, ...)	CRD_26			
		Nolo cassoni + attrezzatura a disposizione presso il CdR per RUP	CRD_27			
		costo per personale (responsabile tecnico, addetto alla guardia, ...)	CRD_28			
		costo per adempimenti amministrativi (assicurazione, analisi di controllo, ...)	CRD_29			
				<b>TOTALE CRD</b>		
		<b>COSTO DEL PERSONALE sul TOTALE CRD (%)</b>				
CTR	COSTI DI TRATTAMENTO - RUP	Costo Trattamento-Farmaci	CTR_RUP_1			
		Costo Trattamento-Vernici	CTR_RUP_2			
		Costo Trattamento-Pneumatici	CTR_RUP_3			
		Costo Trattamento-Contenitori etichettati	CTR_RUP_4			
		Costo Trattamento-altri RUP	CTR_RUP_5			
		umido da raccolta stradale/domiciliare	CTR_1			
		verde da centro di raccolta	CTR_2			
		carta da raccolta stradale/domiciliare	CTR_3			
		carta da CdR	CTR_4			
		vetro da raccolta stradale/domiciliare	CTR_5			
		vetro da CdR	CTR_6			
		plastica da raccolta stradale/domiciliare	CTR_7			
		plastica da CdR	CTR_8			
		multimateriale da raccolta stradale/domiciliare	CTR_9			
		rottami da CdR	CTR_10			
RAEE da CdR	CTR_11					
LEGNO da CdR	CTR_12					
INERTI da CdR	CTR_13					
INGOMBRANTI DA CdR	CTR_14					
altre frazioni raccolte presso il CdR (PANNOLINI, ...)	CTR_15					
in detrazione	-Ra	dett_Ra				
in detrazione	-Rb	dett_Rb				
		<b>CTR TOTALE</b>				
		<b>COSTO DEL PERSONALE sul TOTALE CTR (%)</b>				
		<b>CGD TOTALE</b>				
		<b>COSTO DEL PERSONALE sul TOTALE CTR (%)</b>				
		<b>TOTALE CTR</b>				
		<b>COSTO DEL PERSONALE sul TOTALE CTR (%)</b>				

PROSPETTIVA DI CHI ACQUISTA IL SERVIZIO

# SCHEMA DI COSTO PROPOSTO DA ARPAV

CC - COSTI COMUNI DI GESTIONE	CARC	Costi Amministrativi Di Accertamento, Riscossione E Contenzioso	costi di sportello (canoni di locazione o leasing di eventuali sportelli decentrati, cancelleria, telefono)	CARC_1	
			costi relativi alla fatturazione (stampa e spedizioni fatture, eventuale servizio)	CARC_2	
			costi per la riscossione (costi bancari di incasso, costi per la riscossione coattiva)	CARC_3	
			costi di contenzioso (es. spese legali e di notifica)	CARC_4	
			costi di recupero di evasione	CARC_5	
	<b>CARC TOTALE</b>				
	CGS	Costi Generali di Gestione	costi per il personale non operativo (direttore, impiegati gestione dati...)	CGG_1	
			controllo appalti, contenziosi su appalti/affidamenti, controllo qualità servizio erogato	CGG_3	
			consulenze varie ad eccezione delle spese legali	CGG_4	
			altri costi indiretti da ribaltare sui costi del servizio	CGG_5	
costi di mantenimento/funzionamento della struttura del gestore			CGG_6		
<b>CGG TOTALE</b>					
CCD	Costi Comuni Diversi	contributo al Consiglio di Bacino	CCD_1		
		contributo MIUR a scuole (in detrazione)	CCD_2		
		Perdite su crediti inesigibili e accantonamento rischi su crediti	CCD_3		
<b>CCD TOTALE</b>					
<b>TOTALE CC</b>					
CK - COSTI DI USO DEL CAPITALE	AMM	Ammortamenti	Ammortamento - Fornitura Contenitori	costi pluriennali per l'acquisto di cassettoni/contenitori di cui si considerano gli ammortamenti a costi di distribuzione (investimenti in s.d., software e hardware)	AMM_1
			Ammortamento - Altri Investimenti		AMM_2
			Ammortamento - Mezzi a capitale		AMM_3
			Ammortamento - impianti di proprietà del gestore		AMM_4
			Ammortamento - Centri di Raccolta	Opere Civili, Strumentazione E Attrezzature	AMM_5
			Oneri finanziari su finanziamenti per investimenti		AMM_6
	<b>AMM TOTALE</b>				
ACC	Accantonamenti	costi per investimenti futuri		ACC_1	
		accantonamenti diversi da svalutazione crediti		ACC_2	
		costi di gestione post riporto delle discariche (in caso di mancata capienza dei fondi accantonati durante l'esercizio della discarica)		ACC_3	
<b>ACC TOTALE</b>					
R	Rennunziare del capitale investito			RIM	
<b>TOTALE CK</b>					
DETTAGLIO ASA	ALTRI SERVIZI AMBIENTALI*	COSTI RICONDUCCIBILI A SERVIZI AMBIENTALI DIVERSI DAL SERVIZIO RIFIUTI	decontaminazione/disinfezione/zanchara tigre	ASA_1	
			pulizia non superficiale delle caditoie	ASA_2	
			manutenzione verde pubblico	ASA_3	
			altri rifiuti non urbani ( rifiuti agricoli, gestione amianto, rifiuti sanitari...)	ASA_4	
			pulizia conge idrici (griglie, ecc.)	ASA_5	
			asporto carcasse animali	ASA_6	
			altri SERVIZI	ASA_7	
<b>TOTALE ALTRI SERVIZI AMBIENTALI</b>					
TOTALE COSTI DI COMPETENZA DELL'ESERCIZIO		( CC + CK + RM )		TOTALE COSTI	
CONGIUGLIO ANNUALITA' PRECEDENTI				CONG	
TOTALE COSTI PIANO FINANZIARIO / SERVIZI				COSTO TOTALE PIF	
RA	viene applicata sul totale dei costi solo nei casi di TARI tributo				
COSTO DEL PERSONALE	pers_CS_ + pers_AC + pers_CRT + pers_CTS + pers_CRD + pers_CTR				
RECUPERO EVASIONE ANNI PRECEDENTI					

# **COSTI OPERATIVI DI GESTIONE**

**GENERATI DIRETTAMENTE DALLE ATTIVITÀ CHE  
COMPONGONO IL SERVIZIO DI GESTIONE RU**

**Linee guida MEF**

**devono risultare oggettivamente finalizzati alla gestione del servizio di igiene urbana o delle altre attività dirette all'applicazione della tariffa all'utenza e non ad altri scopi**

# COSTO DEL PERSONALE

CATEGORIA DI COSTO		DETTAGLIO COSTI	SIGLA VOCI DI COSTO	COSTO DEL PERSONALE	
CSL	SPAZZAMENTO E LAVAGGIO STRADE E PIAZZE PUBBLICHE (CER 200303 e 200301)	spazzamento e lavaggio strade e piazze (complessivo di raccolta e trattamento/smaltimento)	CSL_1		
		causamento cestivi	CSL_2		
		pulizia marciapiedi	CSL_3		
		pulizia superficiale caditoie	CSL_4		
		pulizia straordinaria (dopo feste o manifestazioni)	CSL_5		
		esporto ordinario rifiuti abbandonati	CSL_6		
				TOTALE CSL	
		COSTO DEL PERSONALE sul TOTALE CSL (%)	-	pers_CSL	
COT	RACCOLTA E TRASPORTO - SECCO NON RICICLABILE (200301)	stradale o domiciliare	COT_1		
	RACCOLTA E TRASPORTO - INGOMBRANTI (200307)	stradale o domiciliare	COT_2		
	RACCOLTA E TRASPORTO - PANNOLINI/PANNOLINI (CER 200301)	stradale o domiciliare	COT_3		
			TOTALE COT		
		COSTO DEL PERSONALE sul TOTALE COT (%)	-	pers_COT	
CTS	COSTI DI SMALTIMENTO - SECCO NON RICICLABILE (CER 200301)		CTS_1		
	COSTI DI SMALTIMENTO - INGOMBRANTI (CER 200307)		CTS_2		
	COSTI DI SMALTIMENTO - PANNOLINI/PANNOLINI (CER 200301)		CTS_3		
	PROVENTI DA RECUPERO ENERGETICO		-Ran	dett_Ran	
		TOTALE CTS			
		COSTO DEL PERSONALE sul TOTALE CTS (%)	-	pers_CTS	
AC	ALTRI COSTI	interventi straordinari (rifiuti abbandonati, eventi naturali, ...)	AC_1		
		gestione dei rifiuti spiaggiati (complessivo di raccolta e trattamento/smaltimento)	AC_2		
		costi per servizio in infrastrutture speciali (aerosperti, ospedali, ...)	AC_3		
		attività di informazione ed educazione/comunicazione (giornalino/calendario/campagne informative/progetti nelle scuole)	AC_4		
		costo ispettori ambientali	AC_5		
		costi organizzazione e gestione manifestazioni/eventi/fuogo	AC_6		
		costo gestione rifiuti durante sagra/manifestazioni	AC_7		
		ulteriori costi (consulenze esterne, analisi merceologiche, acquisto materiali, ...)	AC_8		
		ALTRI SERVIZI AMBIENTALI*		vedi sotto per la classificazione (ASA_X)	
				TOTALE AC	
		COSTO DEL PERSONALE sul TOTALE AC (%)	-	pers_AC	
		TOTALE COT+CTS			

costo del personale già incluso nei servizi – da specificare come € o come %

# ALTRI COSTI

AC	ALTRI COSTI	interventi straordinari (rifiuti abbandonati, eventi naturali, ...)
		gestione dei rifiuti spiaggiati (complessivo di raccolta e trattamento/smaltimento)
		costi per servizio in infrastrutture speciali (aeroporti, ospedali,...)
		attività di informazione ed educazione/comunicazione (giornalino/calendario/campagne informative/progetti nelle scuole)
		costo ispettori ambientali
		costi organizzazione e gestione manifestazioni/eventi/sagre
		costo gestione rifiuti durante sagre/manifestazioni
		ulteriori costi (consulenze esterne, analisi merceologiche, acquisto materiali....)
		ALTRI SERVIZI AMBIENTALI*
		TOTALE AC

## COSTI PER ALTRI SERVIZI AMBIENTALI \*

DETTAGLIO ASA	ALTRI SERVIZI AMBIENTALI*	COSTI RICONDUCIBILI A SERVIZI AMBIENTALI DIVERSI DAL SERVIZIO RIFIUTI	derattizzazione/disinfezione/zanzara tigre
			pulizia non superficiale delle caditoie
			manutenzione verde pubblico
			altri rifiuti non urbani ( rifiuti agricoli, gestione amianto, rifiuti sanitari..)
			pulizia corpi idrici (griglie, ecc..)
			asporto carcasse animali
			altri SERVIZI

# CRD

	RACCOLTA DIFFERENZIATA - UMIDO (CER 200108 o 200203)	stradale o domiciliare	
	RACCOLTA DIFFERENZIATA - MULTIMATERIALE (CER 150106)	stradale o domiciliare	
	RACCOLTA DIFFERENZIATA - PLASTICA	stradale o domiciliare	
	RACCOLTA DIFFERENZIATA - VETRO	stradale o domiciliare	
	RACCOLTA DIFFERENZIATA - VERDE	stradale o domiciliare	
	RACCOLTA DIFFERENZIATA - CARTA E CARTONE	stradale o domiciliare	
	RACCOLTA DIFFERENZIATA - PANNOLINI/PANNOLONI	stradale o domiciliare e avvio a operazioni di recupero	
	RACCOLTA DIFFERENZIATA - ALTRE RACCOLTE (RAEE, ECOMOBILE, RUP stradali...)	stradale o domiciliare	
CRD	GESTIONE CENTRO DI RACCOLTA	COSTO RACCOLTA RIFIUTI	Raccolta Carta E Cartone
			Raccolta Vetro
			Raccolta plastica
			Raccolta rottami metallici
			Raccolta verde
			Raccolta RAEE
			Raccolta ingombranti
			Raccolta legno
			Rifiuti da costruzione e demolizione e altri Inerti
			Raccolta RUP (contenitori etichettati, farmaci, pile..)
			raccolta di pannolini/pannoloni
			Raccolta delle altre frazioni differenziate (tessili, pneumatici,... )
			Nolo cassoni + attrezzature a disposizione presso il CdR per RUP
			costo per personale (responsabile tecnico, addetto alla guardania..)
		ALTRI COSTI CENTRO DI RACCOLTA	costo per adempimenti amministrativi (assicurazione, analisi di controllo...)

**COSTO RACCOLTE STRADALI/DOMICILIARI**

**COSTO GESTIONE CENTRO DI RACCOLTA**

# CTR

COSTI DI TRATTAMENTO - RUP	Costo Trattamento-Farmaci		CTR_RUP_1
	Costo Trattamento-Vernici		CTR_RUP_2
	Costo Trattamento-Pneumatici		CTR_RUP_3
	Costo Trattamento-Contentori etichettati		CTR_RUP_4
	Costo Trattamento-altri RUP		CTR_RUP_5
COSTI DI TRATTAMENTO - UMIDO	umido da raccolta stradale/domiciliare		CTR_1
COSTI DI TRATTAMENTO - VERDE_CdR	verde da centro di raccolta		CTR_2
COSTI DI TRATTAMENTO - CARTA E CARTONE	carta da raccolta stradale/domiciliare		CTR_3
COSTI DI TRATTAMENTO - CARTA E CARTONE_CdR	carta da CdR		CTR_4
COSTI DI TRATTAMENTO - VETRO	vetro da raccolta stradale/domiciliare		CTR_5
COSTI DI TRATTAMENTO - VETRO_CdR	vetro da CdR		CTR_6
COSTI DI TRATTAMENTO - PLASTICA	plastica da raccolta stradale/domiciliare		CTR_7
COSTI DI TRATTAMENTO - PLASTICA_CdR	plastica da CdR		CTR_8
COSTI DI TRATTAMENTO - MULTIMATERIALE	multimateriale da raccolta stradale/domiciliare		CTR_9
COSTI DI TRATTAMENTO - ROTTAMI METALLICI	rottami da CdR		CTR_10
COSTI DI TRATTAMENTO - RAEE	RAEE da CdR		CTR_11
COSTI DI TRATTAMENTO - LEGNO	LEGNO da CdR		CTR_12
COSTI DI TRATTAMENTO - INERTI	INERTI da CdR		CTR_13
COSTI DI TRATTAMENTO - INGOMBRANTI A RECUPERO	INGOMBRANTI DA CdR		CTR_14
COSTI DI TRATTAMENTO - altre frazioni	altre frazioni raccolte presso il CdR (PANNONI,....)		CTR_15
PROVENTI DA CESSIONE MATERIALI A CONSORZI DI FILIERA CONAI	in detrazione		- Ra
RICAVI DALLA VENDITA DI MATERIALI	in detrazione		- Rb

## Linee guida MEF

### ENTRATE DERIVANTI DALLA VENDITA DI MATERIALI (Ra – Rb)

devono essere detratte dai costi di trattamento e riciclo (CTR) ma indicate nelle singole frazioni di rifiuto che le generano

### PROBLEMA DELLA DELEGA ALL'IMPIANTO (Ra – Rb)

Qualora sia delegato l'impianto non si conoscono i ricavi

# CC – COSTI COMUNI

	CARC	Costi Amministrativi Di Accertamento, Riscossione E Contenzioso	costi di sportello (canoni di locazione o leasing di eventuali sportelli decentrati, cancelleria, telefono)
			costi relativi alla fatturazione (stampa e spedizioni fatture, eventuale service)
			costi per la riscossione (costi bancari di incasso, costi per la riscossione coattiva)
			costi di contenzioso (es. spese legali e di notifica)
			costi di recupero di evasione
			<b>CARC TOTALE</b>
CC COSTI COMUNI	CGG	Costi Generali di Gestione	costi per il personale non operativo (direttore, impiegati gestione dati...)
			controllo appalti, contenziosi su appalti/affidamenti, controllo qualità servizio erogato
			consulenze varie ad eccezione delle spese legali
			altri costi indiretti da ribaltare sui costi del servizio
			costi di mantenimento/funzionamento della struttura del gestore
			<b>CGG TOTALE</b>
CC COSTI COMUNI	CCD	Costi Comuni Diversi	contributo al Consiglio di Bacino
			contributo MIUR x scuole (in detrazione)
			Perdite su crediti inesigibili e accantonamento rischi su crediti

**COSTO DEL PERSONALE NON OPERATIVO**

**CONTRIBUTO MIUR**

**CONTRIBUTO CONSIGLIO DI BACINO**



# CK – costi d'uso del capitale

CK COSTI D'USO CAPITALE	AMM	Ammortamenti	Ammortamento - Fornitura Contenitori	costi pluriennali per l'acquisto di cassonetti/contenitori di cui si considerano gli ammortamenti e costi di distribuzione
			Ammortamento - Altri Investimenti	(investimenti in sedi, software e hardware)
			Ammortamento - Mezzi a cespite	
			Ammortamento - impianti di proprietà del gestore	
			Ammortamento - Centri di Raccolta	Opere Civili, Strumentazione E Attrezzature
			Oneri finanziari su finanziamenti per investimenti	
			<b>AMM TOTALE</b>	
ACC	Accantonamenti	costi per investimenti futuri		
		accantonamenti diversi da svalutazione crediti		
		costi di gestione <i>post mortem</i> delle discariche (in caso di mancata capienza dei fondi accantonati durante l'esercizio della discarica)		
<b>ACC TOTALE</b>				

# VOCI COMPLESSIVE

TOTALE COSTI DI COMPETENZA DELL'ESERCIZIO	( CG + CC + KK)
CONGUAGLIO ANNUALITA' PRECEDENTI	
TOTALE COSTI PIANO FINANZIARIO / SERVIZI	
IVA	viene applicata sul totale dei costi solo nei casi di TARI tributo
COSTO DEL PERSONALE	pers_CSL + pers_AC + pers_CRT + pers_CTS + pers_CRD + pers_CTR
RECUPERO EVASIONE ANNI PRECEDENTI	

**TOTALE DI COMPETENZA**

**CONGUAGLIO**

**IVA**


# ORS0 – SEZIONE COSTI

## Costi di gestione del ciclo dei servizi sui RU indifferenziati

### 1.a1) CSL Costi di spazzamento e lavaggio strade e piazze pubbliche

costi per materie di consumo e merci al netto di resi, abbuoni, sconti	<input type="text"/>	€
costi per servizi	<input type="text"/>	€
costi per godimento beni di terzi	<input type="text"/>	€
costo totale del personale addetto a CSL	<input type="text"/>	€
costo totale del personale addetto a CSL al netto della quota relativa ai costi generali	<input type="text"/>	€
variazione delle rimanenze di materie prime, sussidiarie, di consumo, merci	<input type="text"/>	€
accantonamento per rischi nella misura massima di legge	<input type="text"/>	€
altri accantonamenti	<input type="text"/>	€
oneri diversi di gestione	<input type="text"/>	€
<b>totale CSL</b>	<input type="text"/>	€ 

### 1.a2) CRT Costi di raccolta e trasporto RU indifferenziati

costi per materie di consumo e merci al netto di resi, abbuoni, sconti	<input type="text"/>	€
costi per servizi	<input type="text"/>	€
costi per godimento beni di terzi	<input type="text"/>	€
costo totale del personale addetto a CRT	<input type="text"/>	€
costo totale del personale addetto a CRT al netto della quota relativa ai costi generali	<input type="text"/>	€
variazione delle rimanenze di materie prime, sussidiarie, di consumo, merci	<input type="text"/>	€
accantonamento per rischi nella misura massima di legge	<input type="text"/>	€
altri accantonamenti	<input type="text"/>	€
oneri diversi di gestione	<input type="text"/>	€
<b>totale CRT</b>	<input type="text"/>	€ 

# PROPOSTA SEZIONE COSTI

spazzamento e lavaggio strade e piazze (spazzatrice + soffiatore)	CSL_1	
svuotamento cestini	CSL_2	
pulizia mercati	CSL_3	
pulizia superficiale caditoie	CSL_4	
pulizia straordinaria (dopo feste o manifestazioni)	CSL_5	
emergenza neve?	CSL_6	
<b>TOTALE CSL</b>		
<b>COSTO DEL PERSONALE sul TOTALE CSL (%)</b>	-	<b>pers_CSL</b>

## Costi di gestione del ciclo dei

### 1.a1) CSL Costi di spazzamento e l

costi per materie di consumo e merci

al netto di resi, abbuoni, sconti

costi per servizi

costi per godimento beni di terzi

costo totale del personale addetto a CSL

costo totale del personale addetto a CSL  
al netto della quota relativa ai costi generali

variazione delle rimanenze

di materie prime, sussidiarie, di consumo, merci

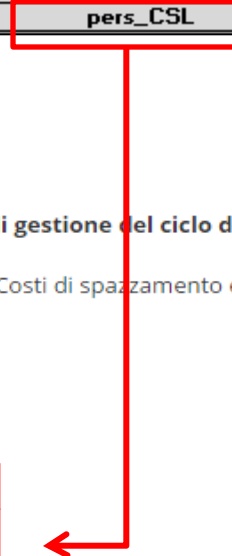
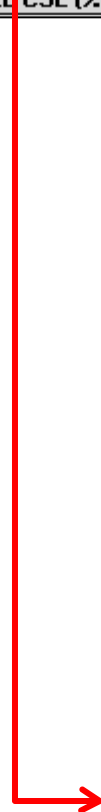
accantonamento per rischi

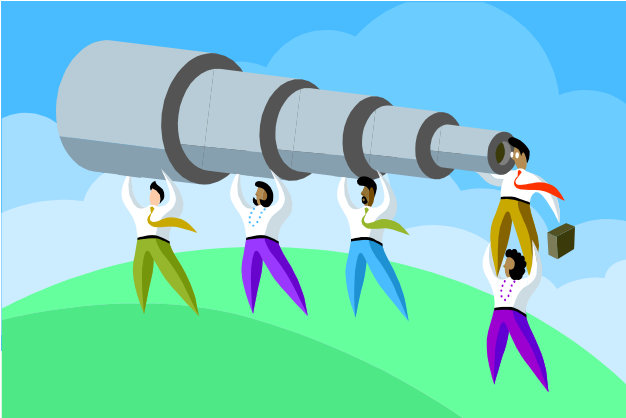
nella misura massima di legge

altri accantonamenti

oneri diversi di gestione

*totale CSL*





## INTERPRETAZIONE

L'inserimento delle voci mi deve permettere di leggere dato OMOGENEI e CONFRONTABILI



ESTRAPOLARE E PUBBLICARE  
INFORMAZIONI ECONOMICHE