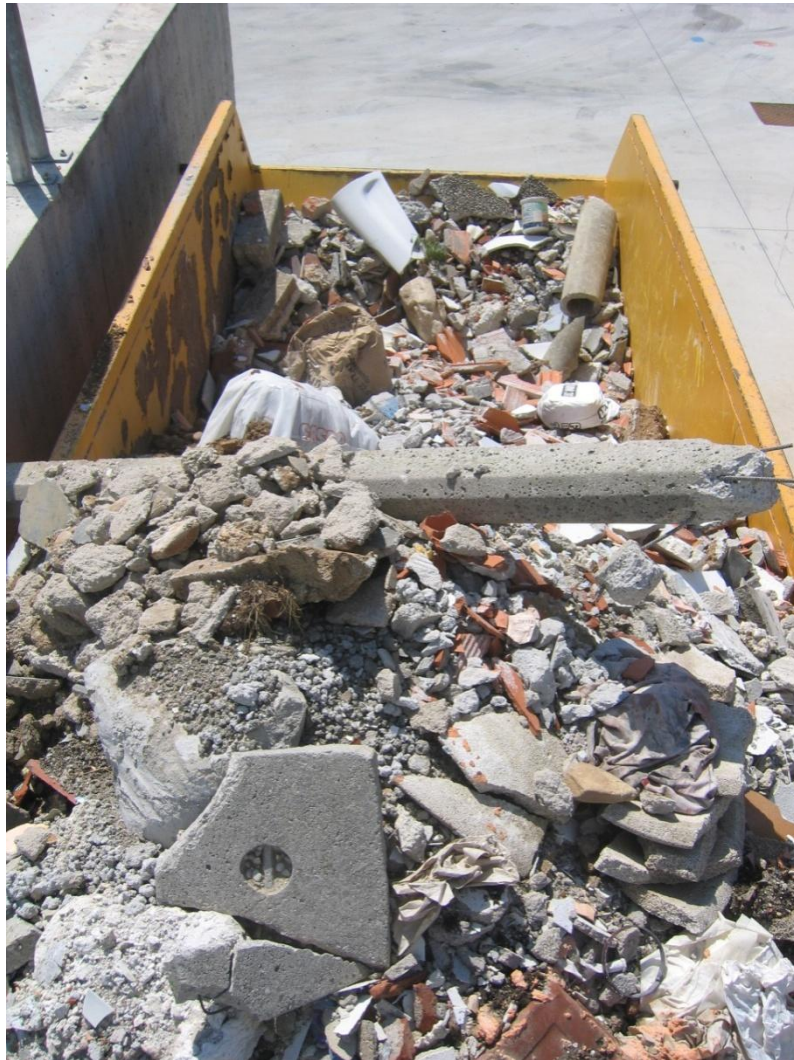


Problema AMIANTO



arpav



▲ ATTENZIONE PRESSO I CENTRI DI RACCOLTA

Prevedere specifiche procedure il conferimento dei rifiuti inerti:

- formazione operatori
- controllo visivo
- giorni dedicati

▲ ATTIVARE MICRORACCOLTA

Problema AMIANTO



arpav

MODALITA' DI MICRORACCOLTA

DGRV 265/2011

“Linee interpretative regionali per la sorveglianza sulle attività lavorative con esposizione all’amianto”

NOTA REGIONE VENETO n. 450129/2012

“Chiarimenti in merito all’applicazione della DGR 1690/2002 a seguito delle modifiche introdotte dalla DGR 265/2011 riguardante la sorveglianza sulle attività lavorative con esposizione all’amianto (DLgs 81/2008)”

MICRORACCOLTA EFFETTUATA DAL CITTADINO

DGRV 1690/2002

Superficie < 75m² e/o Quantità < 1.000 kg