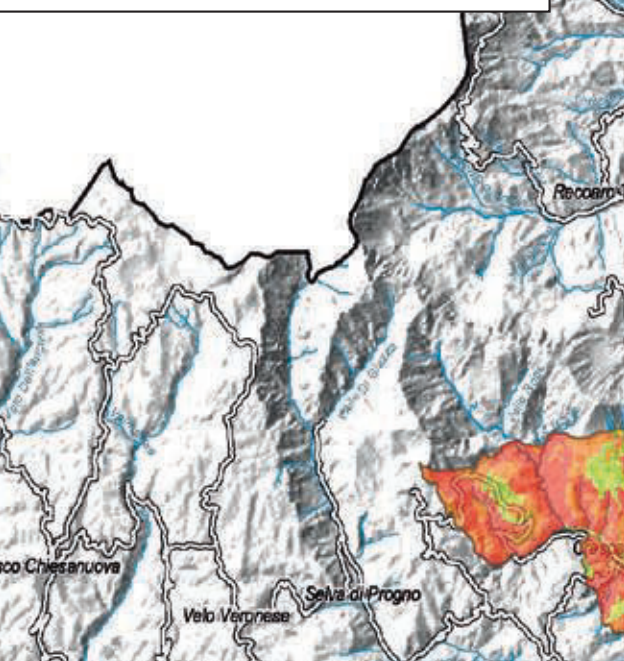


CAPACITÀ D'USO DEI SUOLI Scala 1:200.000



La capacità d'uso dei suoli a fini agro-forestali (*Land Capability Classification - LCC - USDA*) esprime la potenzialità del suolo a ospitare e favorire l'accrescimento di piante coltivate e spontanee. I suoli sono classificati in otto classi, in funzione di proprietà che ne consentono, con gradi di limitazione via via crescente, l'utilizzo in campo agricolo o forestale.

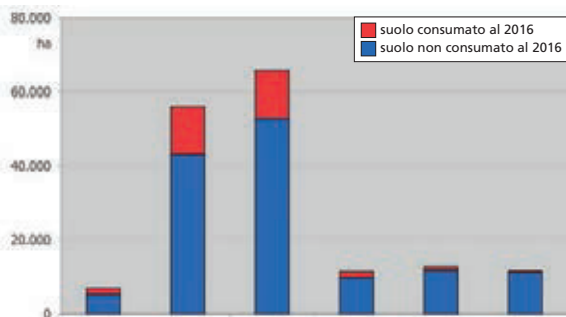
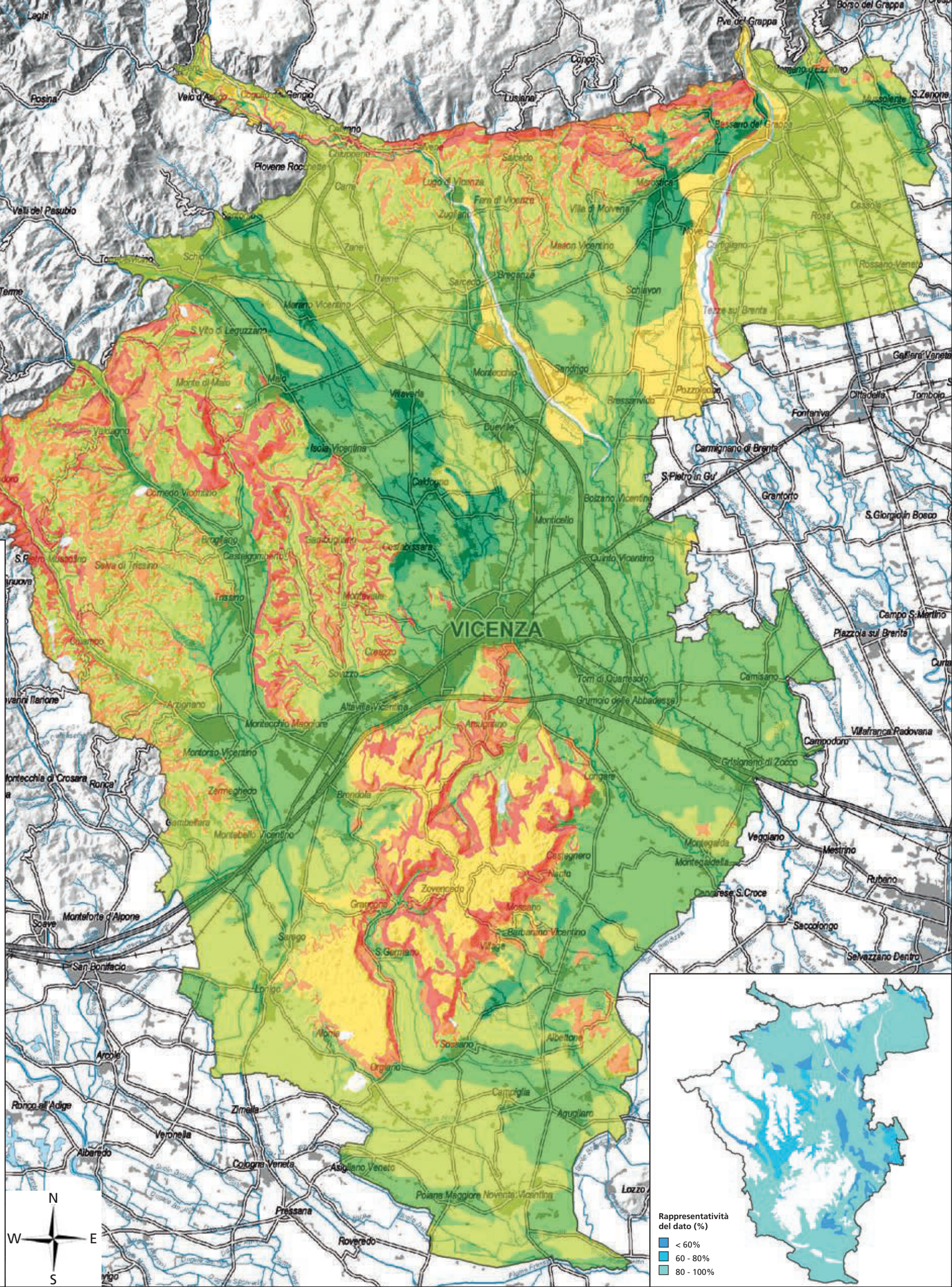
Le classi da I a IV identificano suoli coltivabili, la V suoli frequentemente inondati, tipici delle aree golenali, le classi VI e VII suoli adatti solo alla forestazione o al pascolo, la classe VIII suoli con limitazioni tali da escludere ogni utilizzo a scopo produttivo.

La classe di capacità d'uso di ciascuna unità tipologia di suolo (UTS) è stata estesa alle unità cartografiche (UC) assegnando la classe del suolo più diffuso (UTS dominante). Questo tipo di spazializzazione non permette di esprimere la variabilità presente all'interno delle UC e va affiancata alla carta della rappresentatività del dato (in basso a destra) che esprime la percentuale di superficie per la quale l'attribuzione della classe di capacità d'uso può essere ritenuta affidabile.

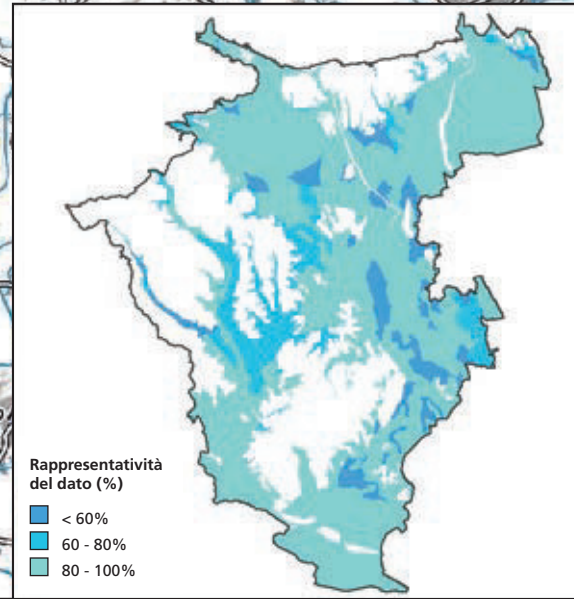
Le superfici a diversa capacità d'uso andate perdute a causa del consumo di suolo sono rappresentate nel grafico.

Classi di capacità d'uso dei suoli (LCC)

- I** suoli senza o con poche limitazioni all'utilizzazione agricola; non richiedono particolari pratiche di conservazione e consentono un'ampia scelta tra le colture.
- II** suoli con moderate limitazioni che riducono la scelta colturale o che richiedono alcune pratiche di conservazione quali un'efficiente rete di affossature e di drenaggi.
- III** suoli con notevoli limitazioni che riducono la scelta colturale o che richiedono un'accurata e continua manutenzione delle sistemazioni idrauliche agrarie e forestali.
- IV** suoli con limitazioni molto forti all'utilizzazione agricola; consentono solo una limitata possibilità di scelta.
- VI** suoli con limitazioni permanenti tali da restringere l'uso alla produzione forestale, al pascolo o alla produzione di foraggi.
- VII** suoli con limitazioni permanenti tali da richiedere pratiche di conservazione anche per l'utilizzazione forestale o per il pascolo.



Ettari di suolo consumato/non consumato suddivisi per classi di capacità d'uso.



Rappresentatività del dato (%)

- < 60%
- 60 - 80%
- 80 - 100%