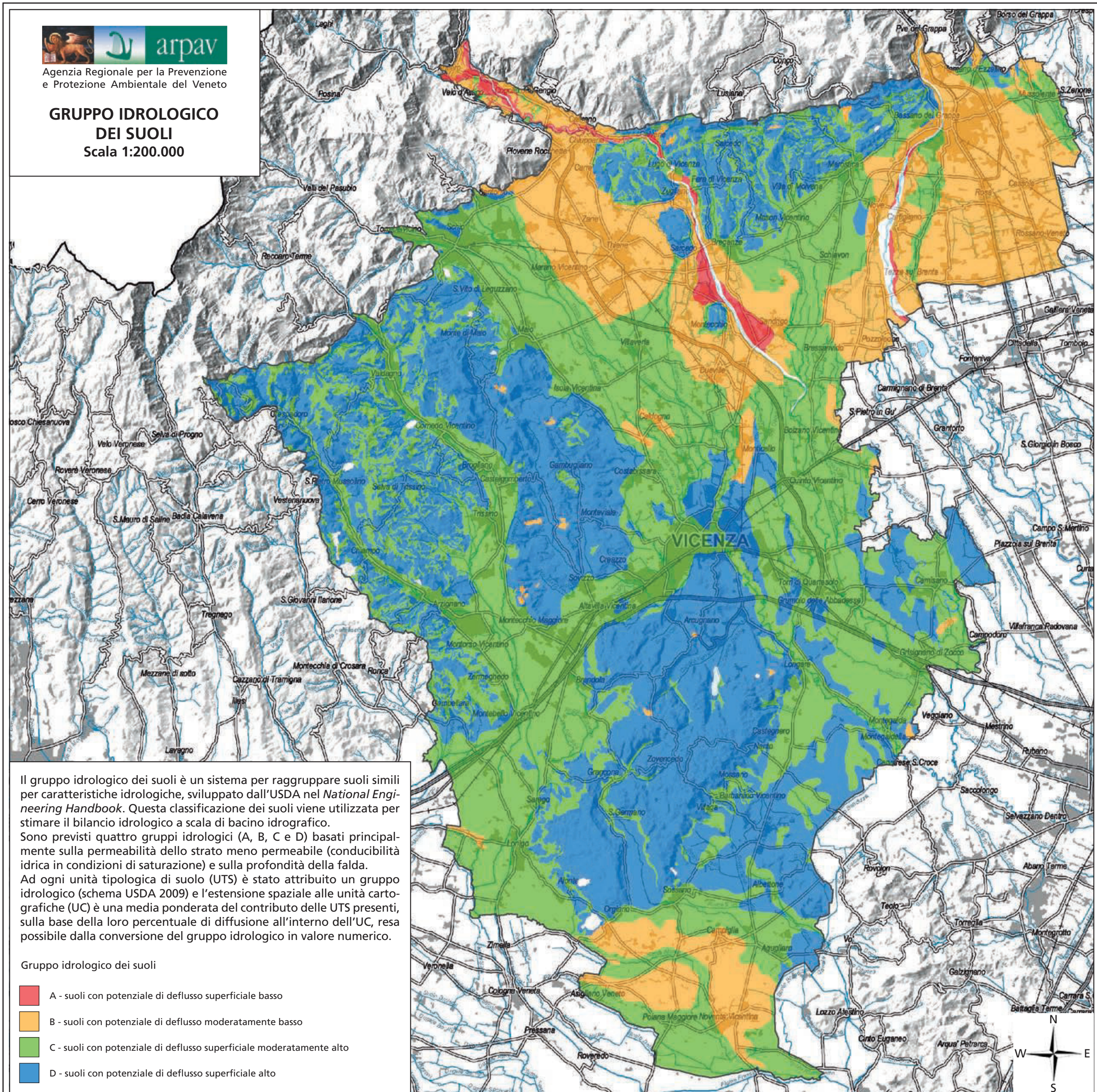


GRUPPO IDROLOGICO DEI SUOLI

Scala 1:200.000



Il gruppo idrologico dei suoli è un sistema per raggruppare suoli simili per caratteristiche idrologiche, sviluppato dall'USDA nel *National Engineering Handbook*. Questa classificazione dei suoli viene utilizzata per stimare il bilancio idrologico a scala di bacino idrografico. Sono previsti quattro gruppi idrologici (A, B, C e D) basati principalmente sulla permeabilità dello strato meno permeabile (conduttività idrica in condizioni di saturazione) e sulla profondità della falda. Ad ogni unità tipologica di suolo (UTS) è stato attribuito un gruppo idrologico (schema USDA 2009) e l'estensione spaziale alle unità cartografiche (UC) è una media ponderata del contributo delle UTS presenti, sulla base della loro percentuale di diffusione all'interno dell'UC, resa possibile dalla conversione del gruppo idrologico in valore numerico.

Gruppo idrologico dei suoli

- A - suoli con potenziale di deflusso superficiale basso
- B - suoli con potenziale di deflusso moderatamente basso
- C - suoli con potenziale di deflusso superficiale moderatamente alto
- D - suoli con potenziale di deflusso superficiale alto