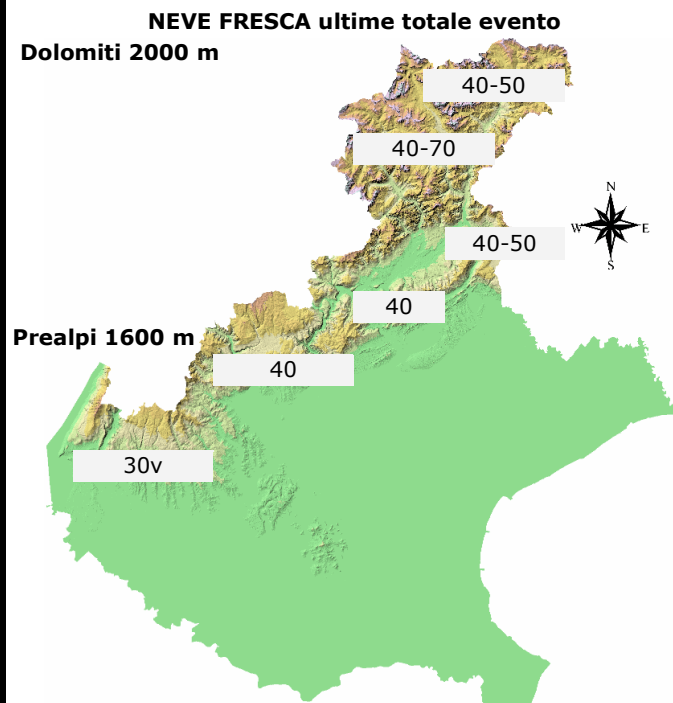
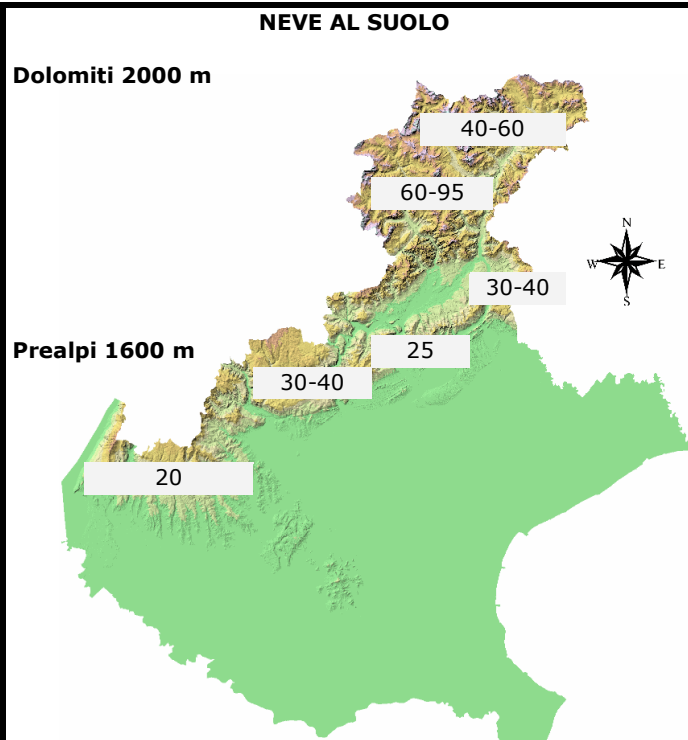


CONDIZIONI DI INNEVAMENTO ALLE ORE: 8.00

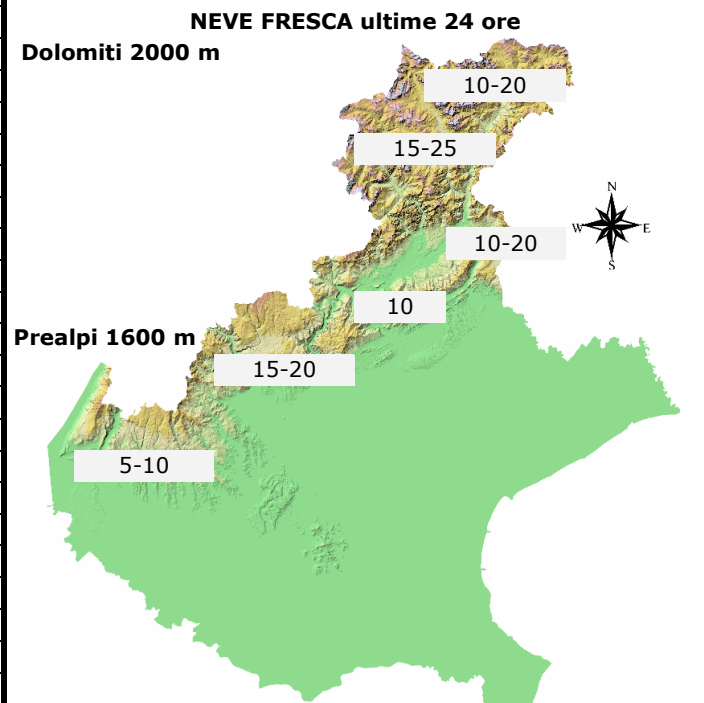
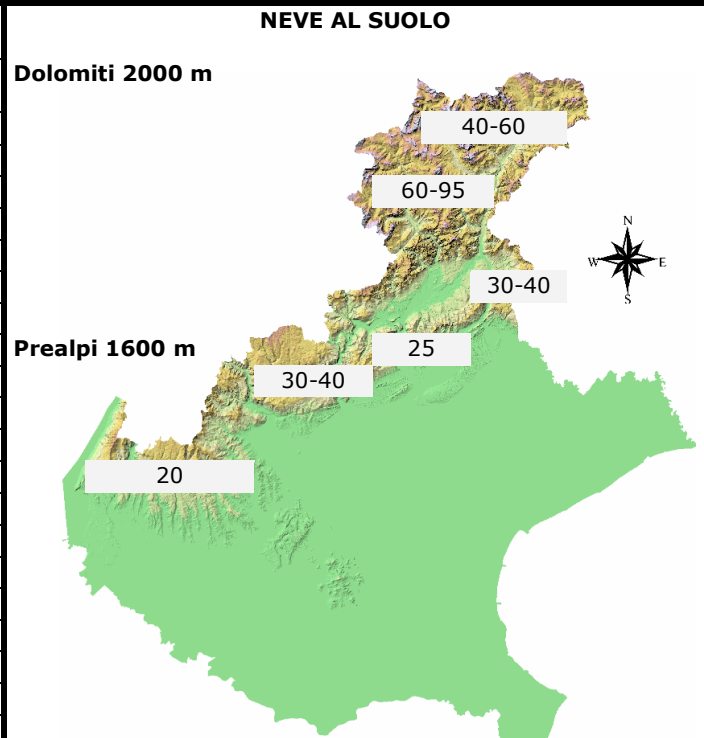
ALTEZZA NEVE IN cm (V= dato alterato dal vento, P= pioggia su neve, tr= tracce di neve al suolo) aut. = stazione automatica man. = rilievo manuale	NEVE AL SUOLO	NEVE FRESCA
	HS	HN (totale evento)
DOLOMITI SETTENTRIONALI		
Casera Coltrondo, 1960 m - M.Croce - aut.	56	51
Monte Piana, 2265 m - Misurina - aut.	72	59
Casera Doana, 1899 m - P. Mauria - aut.	38	41
Ra Vales, 2615 m - Cortina - aut.	91	60
Passo Falzarego, 1988 m - aut.	61	42
Sappada, 1205 m - man.	30	33
Padola, 1210 m - man.	28	28
Auronzo, 870 m - man.	6	11
Pieve di Cadore, 855 m - man.	20	21
Cortina, 1265 m - man.	21	28
DOLOMITI MERIDIONALI		
Piz Boè, 2908 m - aut.	92	49
Monte Chertz, 2020 m - aut.	58	41
Monti Alti Ornella, 2250 m - Arabba - aut.	83	41
Cima Pradazzo, 2200 m - Falcade - aut.	57	39
Col dei Baldi, 1900 m Zoldo-Alleghe - aut.	93	71
Malga Losch, 1735 m - Frassenè - aut.	57	61
Pecol di Zoldo, 1370 m - man.	38	48
Arabba, 1630 m - man.	30	49
Falcade, 1190 m - man.	26	34
Agordo, 605 m - man.	3	5
Frassenè, 1050 m - man.	20	26
PREALPI BELLUNESI		
Casera Palantina, 1505 m - Alpage - aut.	30	39
Faverghera, 1605 m - Nevegal - aut.	37	47
Pian Cansiglio, 1010 m - man.	17	19
Puos d'Alpage, 385 m - man.	2	2
Pranolz - Melere, 835 m - man.	29	30
Belluno, 390 m - man.	7	7
Trichiana, 350 m - man.	2	2
Feltre, 280 m - man.	4	4
Fonzaso, 320 m - man.	0	0
Arsiè, 300 m - man.	0	0
Lamon, 600 m - man.	tr	tr
Monte Grappa, 1540 m - aut.	25	38
PREALPI VICENTINE		
Monte Lisser, 1428 m - Enego - aut.	18	26
Malga Larici, 1605 m - Altop. Asiago - aut.	31	39
Campomolon, 1735 m - Arsiero - aut.	46	55
Passo Campogrosso, 1464 m - aut.	26	31
Asiago, 990 m - man.	tr	3
Tonezza del Cimone - 1130 m - man	18	24
Recoaro Terme, 440 m - man.	tr	tr
PREALPI VERONESI		
Monte Tomba, 1620 m - aut.	20	26
Monte Baldo, 1751 m - aut.	18	31
Boscochiesanuova, 1110 m - man.	6	6
S.Zeno di Montagna, 600 m - man.	0	0



N.B. Le condizioni di innevamento si riferiscono al manto nevoso vergine e non sono correlabili con lo stato e la praticabilità delle piste preparate

CONDIZIONI DI INNEVAMENTO ALLE ORE: 8.00

ALTEZZA NEVE IN cm (V= dato alterato dal vento, P= pioggia su neve, tr= tracce di neve al suolo) aut. = stazione automatica man. = rilievo manuale	NEVE AL SUOLO	NEVE FRESCA
	HS	HN (24h)
DOLOMITI SETTENTRIONALI		
Casera Coltrondo, 1960 m - M.Croce - aut.	56	15
Monte Piana, 2265 m - Misurina - aut.	72	26
Casera Doana, 1899 m - P. Mauria - aut.	38	10
Ra Vales, 2615 m - Cortina - aut.	91	30
Passo Falzarego, 1988 m - aut.	61	20
Sappada, 1205 m - man.	30	7
Padola, 1210 m - man.	28	1
Auronzo, 870 m - man.	6	5
Pieve di Cadore, 855 m - man.	20	11
Cortina, 1265 m - man.	21	10
DOLOMITI MERIDIONALI		
Piz Boè, 2908 m - aut.	92	20
Monte Chertz, 2020 m - aut.	58	15
Monti Alti Ornella, 2250 m - Arabba - aut.	83	15
Cima Pradazzo, 2200 m - Falcade - aut.	57	20
Col dei Baldi, 1900 m Zoldo-Alleghe - aut.	93	25
Malga Losch, 1735 m - Frassenè - aut.	57	25
Pecol di Zoldo, 1370 m - man.	38	19
Arabba, 1630 m - man.	30	15
Falcade, 1190 m - man.	26	11
Agordo, 605 m - man.	3	3
Frassenè, 1050 m - man.	20	14
PREALPI BELLUNESI		
Casera Palantina, 1505 m - Alpago - aut.	30	10
Faverghera, 1605 m - Nevegal - aut.	37	20
Pian Cansiglio, 1010 m - man.	17	11
Puos d'Alpago, 385 m - man.	2	2
Pranolz - Melere, 835 m - man.	29	27
Belluno, 390 m - man.	7	7
Trichiana, 350 m - man.	2	2
Feltre, 280 m - man.	4	4
Fonzaso, 320 m - man.	0	0
Arsiè, 300 m - man.	0	0
Lamon, 600 m - man.	tr	tr
Monte Grappa, 1540 m - aut.	25	10
PREALPI VICENTINE		
Monte Lisser, 1428 m - Enego - aut.	18	2
Malga Larici, 1605 m - Altop. Asiago - aut.	31	20
Campomolon, 1735 m - Arsiero - aut.	46	13
Passo Campogrosso, 1464 m - aut.	26	10
Asiago, 990 m - man.	tr	tr
Tonezza del Cimone - 1130 m - man	18	5
Recoaro Terme, 440 m - man.	tr	tr
PREALPI VERONESI		
Monte Tomba, 1620 m - aut.	20	5
Monte Baldo, 1751 m - aut.	18	10
Boscochiesanuova, 1110 m - man.	6	2
S.Zeno di Montagna, 600 m - man.	0	0



N.B. Le condizioni di innevamento si riferiscono al manto nevoso vergine e non sono correlabili con lo stato e la praticabilità delle piste preparate