

**Acque marino costiere.** In **tabella** sono riportati i valori dei principali parametri rilevati in superficie con sonda multiparametrica, mediati per corpo idrico.

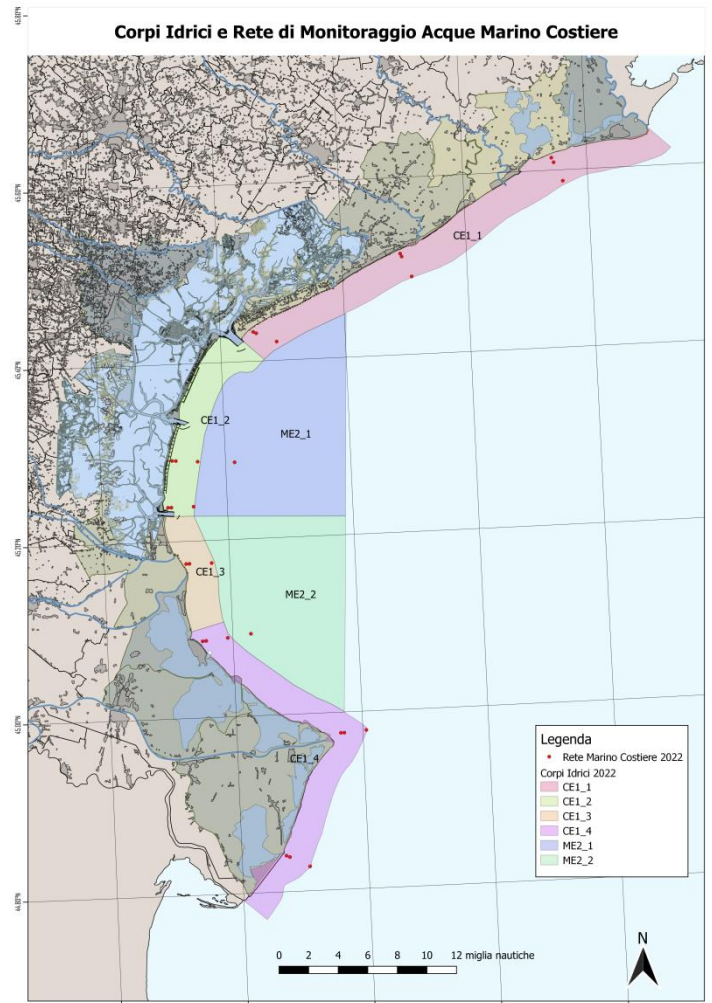
Dalle **mappe di distribuzione** si osserva che la temperatura è risultata omogenea in tutti i corpi idrici indagati e in linea con le alte temperature del periodo di campionamento. Nel tratto di costa antistante le foci dei fiumi Brenta-Bacchiglione, Adige e Po sono stati rilevati i valori più bassi di salinità. L'ossigeno disciolto è risultato al di sopra della percentuale di saturazione in tutte le aree indagate ad eccezione del corpo idrico CE1\_2 antistante la bocca di porto di Malamocco (VE).

Le misure di trasparenza effettuate mediante disco di "Secchi" hanno evidenziato una buona trasparenza dell'acqua compresa tra 1,5 metri nelle stazioni sotto costa del litorale, e 10 metri al largo di Pellestrina (VE), nel corpo idrico ME2\_1. Dalle osservazioni con telecamera subacquea si segnala, in tutte le stazioni monitorate, una scarsa visibilità lungo la colonna e la presenza di fiocchi e filamenti mucillaginosi particolarmente abbondanti nei corpi idrici di fronte e a sud della Laguna di Venezia. Al largo della foce del Po di Pila (Porto Tolle, RO) la telecamera subacquea ha registrato inoltre la presenza di colonie di salpe. Nell'area a nord della Laguna di Venezia sono stati avvistati alcuni esemplari di *Rhizostoma pulmo*, di dimensioni pari a circa 30 cm, e al largo di Jesolo tre delfini appartenenti alla specie *Tursiops truncatus*.

Campagna eseguita in collaborazione con la Direzione Marittima di Venezia il 15, 16,17 e 22 giugno 2022.

Corpi Idrici

parametri	CE1_1	CE1_2	CE1_3	CE1_4	ME2_1	ME2_2
Temperatura acqua (°C)	25.05	25.41	24.46	25.98	25.72	25.61
Salinità (PSU)	35.41	34.09	24.82	30.55	37.10	33.14
Ossigeno disciolto (%)	124.42	110.27	111.08	118.44	104.11	131.65
Ossigeno disciolto (ppm)	8.40	7.47	8.05	8.09	6.88	8.92
pH	8.13	8.24	8.15	8.18	8.15	8.14
Clorofilla "a" (µg/l)	1.13	1.32	1.93	1.77	0.23	1.12
Torbidità (FTU)	1.78	1.54	3.26	2.83	0.47	1.92



Mappe di distribuzione in superficie di temperatura, salinità, ossigeno disciolto

