

IL BACINO TERRITORIALE VENEZIA

Comuni (n.)	45
Abitanti (n.)	881.441
Utenze domestiche (n.)	478.483
Utenze non domestiche (n.)	88.077
Comuni serviti da centro di raccolta (n.)	45
Adesioni al compostaggio domestico (n. utenze)	40.443

Dati anno 2018

La produzione di rifiuti urbani

Produzione totale	501.038 t	
Produzione pro capite	568 kg/ab*a	
EER 200301, 200203	156.397 t	177 kg/ab*a
Avviato a		
Trattamento	88 %	
Termovalorizzazione	12%	
Discarica	< 0,1%	
Raccolta differenziata (DGRV 288/14)	63,9 %	
Raccolta differenziata (Metodo ISPRA – DM 26/05/2016)	69,3 %	

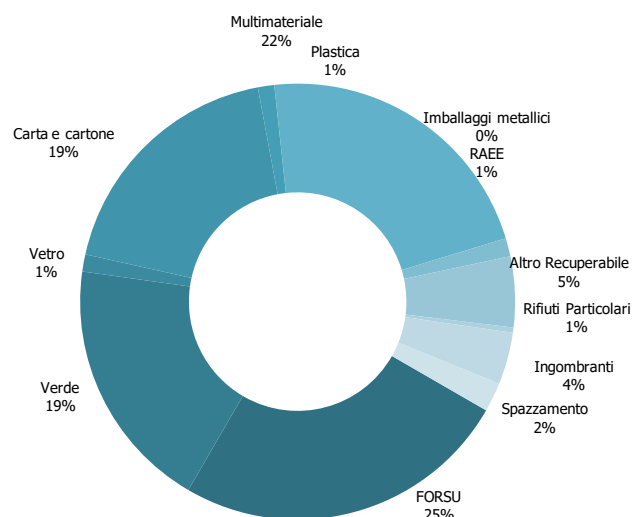
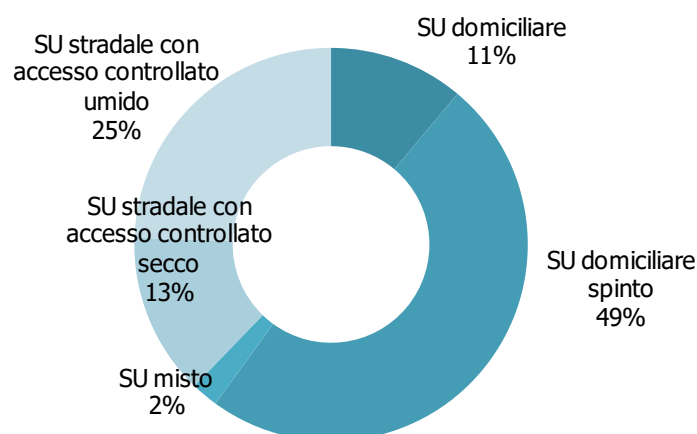
Dati anno 2018

I rifiuti avviati a recupero

	tonnellate	kg/ab*a
FORSU	86.275	97,9
Verde	64.958	73,7
Vetro	4.398	5,0
Carta e cartone	64.040	72,7
Plastica	4.184	4,7
Imballaggi metallici	19	0,0
Multimateriale	75.841	86,0
RAEE	4.661	5,3
Altro Recuperabile	18.106	20,5
Rifiuti Particolari	1.325	1,5
Ingombranti	13.338	15,1
Spazzamento	7.495	8,5

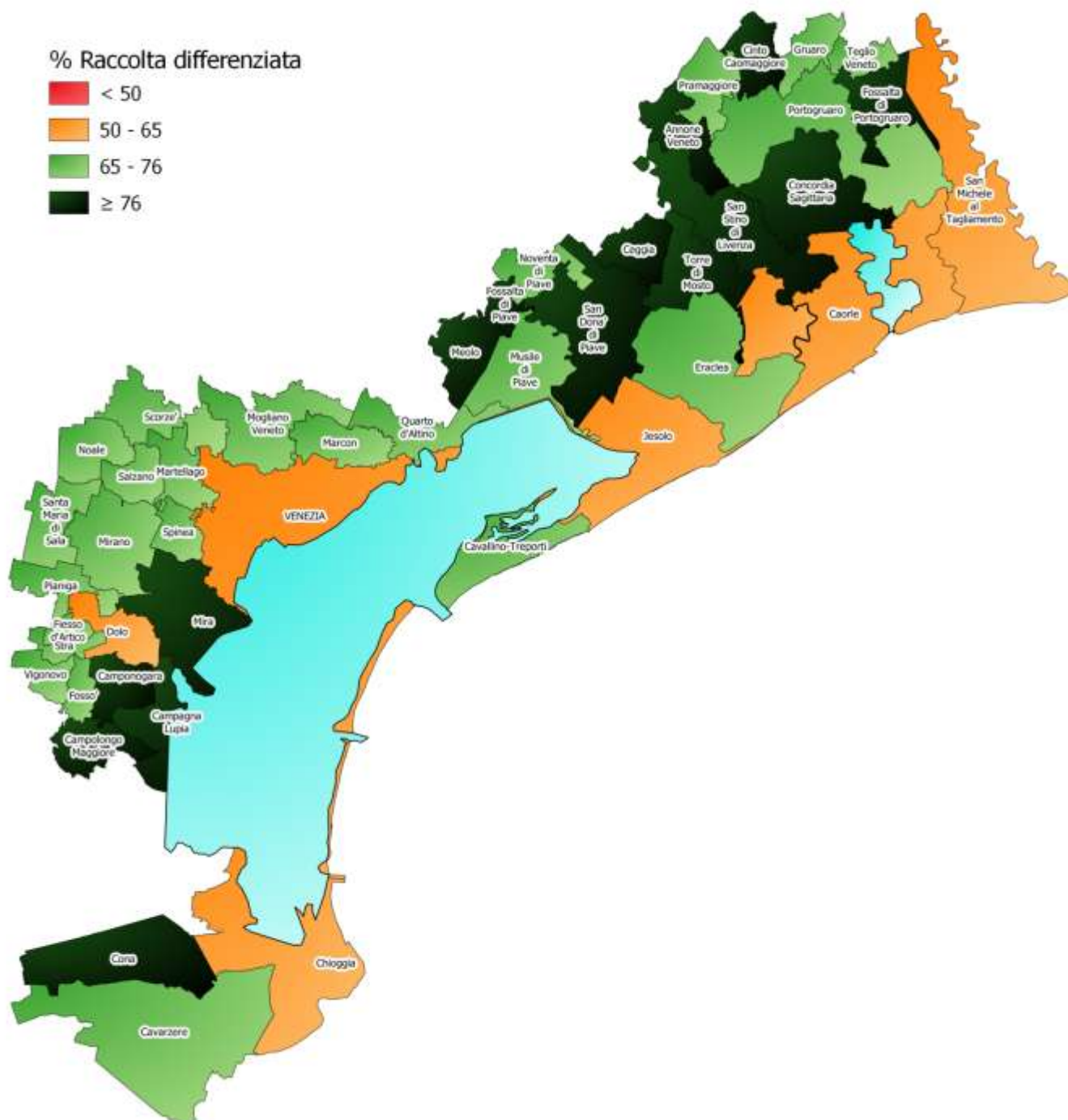
Dati anno 2018

Sistema di raccolta



Composizione media della raccolta differenziata - Anno 2018

Fonte: Elaborazioni ARPAV – ORR sui dati provenienti dall'applicativo ORSo.



Distribuzione dei comuni in base agli obiettivi di raccolta differenziata raggiunti - Anno 2018

Fonte: Elaborazioni ARPAV – ORR sui dati provenienti dall'applicativo ORSO

Comuni	Popolazione (n°)	FORSU (kg)	VERDE (kg)	VETRO (kg)	CARTA E CARTONE (kg)	PLASTICA (kg)	METALLI (kg)	MULTIMATERIALE (kg)	RAEE(kg)	ALTRO RECUPERABILE (kg)	RIFIUTI PARTICOLARI (kg)	INGOMBRA NTI (kg)	SPAZZAMENTO (kg)	EER 200301, 200203 (kg)	RIFIUTO TOTALE (kg)
Annone Veneto	3.849	325.060	156.760	173.563	335.216	1.732		143.138	18.728	44.614	5.320	34.046	26.520	310.720	1.575.417
Campagna Lupia	7.254	685.724	512.792		327.470	184.707		330.446	30.557	86.120	13.223	58.320	75.560	474.178	2.779.097
Campolongo Maggiore	10.681	878.013	550.393		436.628	257.176		392.442	42.985	88.748	18.469	102.980	65.040	670.979	3.503.853
Camponogara	13.145	1.080.887	757.702		581.868	335.469		518.466	52.753	182.120	18.990	123.350	108.220	914.353	4.674.178
Caorle	11.522	2.310.030	1.290.211	303.289	1.411.794	9.114		2.092.385	79.993	310.796	14.355	386.359	356.218	6.731.690	15.296.234
Cavallino-Treporti	13.526	2.580.670	6.263.500	14.330	1.434.010	33.310		2.471.410	136.910	665.123	34.455	409.786	107.700	5.003.390	19.154.594
Cavarzere	13.637	951.010	1.033.820		760.820			1.059.490	75.472	212.000	14.813	119.274	49.860	1.595.300	5.871.859
Ceggia	6.104	410.210	264.095	4.660	405.060			506.370	34.939	134.492	14.606	72.570	42.950	250.300	2.140.252
Chioggia	49.312	6.036.850	992.710		3.179.249	58.220		5.071.340	246.555	1.914.196	53.741	581.600	121.000	9.941.650	28.197.111
Cinto Caomaggiore	3.232	212.480	164.480	143.724	161.750	5.673		110.540	29.844	44.292	5.055	35.580	14.060	175.120	1.102.598
Cona	3.009	258.080	324.100	98.360	138.100			106.280	15.343	37.060	4.064	22.020	9.360	265.580	1.278.347
Concordia Sagittaria	10.383	881.760	762.678	451.424	584.270	8.773		354.840	63.245	160.660	19.014	113.460	161.260	839.800	4.401.184
Dolo	15.137	1.402.540	1.353.460	3.000	966.183	820		1.355.150	80.691	220.440	29.607	184.720	137.620	2.624.300	8.358.531
Eraclea	12.206	1.246.530	1.609.445		664.210			1.059.630	77.668	246.313	22.821	163.270	98.430	1.923.910	7.112.227
Fiesso d'Artico	8.450	756.914	267.103		451.475	193.066		324.488	36.279	121.580	10.885	98.040	114.380	752.388	3.126.598
Fossalta di Piave	4.167	394.050	416.920	10.120	239.670	5.390		328.790	25.897	68.734	8.747	30.140	37.100	215.960	1.781.518
Fossalta di Portogruaro	6.143	486.340	513.419	243.074	508.686	13.866		235.420	58.554	139.810	10.224	87.623	41.340	583.470	2.921.826
Fossò	7.034	622.388	531.999		422.384	193.709		300.274	40.115	93.594	13.379	119.260	70.160	621.790	3.029.052
Gruaro	2.765	205.340	172.600	133.504	162.340	6.303		102.180	18.901	61.897	5.076	28.520	11.180	322.320	1.230.161
Iesolo	26.587	4.290.960	3.313.590	13.300	3.036.630			4.515.680	162.404	678.432	32.539	547.680	196.120	13.047.280	29.834.615
Marcon	17.513	1.797.000	1.465.620	13.880	1.460.260	581.750		692.820	77.181	360.294	32.467	237.158	57.260	1.826.440	8.602.130
Martellago	21.559	1.796.800	2.355.010	17.540	1.414.040	760		1.846.930	76.978	597.345	36.697	438.069	245.160	1.925.323	10.750.652
Meolo	6.353	643.240	395.180	8.150	349.150	112.350		323.580	43.824	231.130	13.986	112.823	27.480	407.320	2.668.213

Produzione totale di rifiuti urbani, raccolta differenziata e rifiuto residuo - Anno 2018 - segue -

Comuni	Popolazione (n°)	FORSU (kg)	VERDE (kg)	VETRO (kg)	CARTA E CARTONE (kg)	PLASTICA (kg)	METALLI (kg)	MULTIMATERIALE (kg)	RAEE(kg)	ALTRO RECUPERABILE (kg)	RIFIUTI PARTICOLARI (kg)	INGOMBRI (kg)	SPAZZAMENTO (kg)	EER 200301, 200203 (kg)	RIFIUTO TOTALE (kg)
Mira	38.421	3.893.641	1.604.820	40	1.751.860	999.440		1.666.720	192.551	459.071	63.711	320.150	285.480	2.407.054	13.644.538
Mirano	27.450	2.858.890	2.536.230	57.240	2.075.845	780		2.613.046	149.123	840.724	51.072	564.663	383.984	3.423.366	15.554.963
Mogliano Veneto	27.768	2.384.860	1.691.450	11.960	1.661.760	2.550		2.025.250	147.183	599.416	52.307	345.368	247.140	2.887.540	12.056.784
Musile di Piave	11.505	874.967	1.001.680	16.650	524.740	9.040		718.180	48.845	99.101	18.318	97.200	39.570	1.021.140	4.469.431
Noale	16.100	1.534.260	1.530.800	13.500	1.036.740	20.000		1.453.100	78.132	346.690	25.495	254.644	332.400	1.597.401	8.223.162
Noventa di Piave	6.965	839.940	769.608	737	458.748	1.338		631.810	7.657	25.852	8.157	75.451	37.660	869.200	3.726.158
Pianiga	12.369	1.093.100	1.229.740	406.660	735.360			469.960	59.571	268.316	18.591	209.592	137.980	1.295.816	5.924.686
Portogruaro	24.909	2.336.200	1.326.830	835.185	1.616.718	15.195		1.164.019	170.138	302.655	30.155	341.016	340.100	2.566.350	11.044.561
Pramaggiore	4.677	340.260	156.912	190.705	250.396	3.579		191.423	38.706	76.180	9.062	56.544	8.400	338.380	1.660.547
Quarto d'Altino	8.168	888.640	575.580	7.460	498.120	272.180		295.220	41.754	134.955	17.904	112.405	46.700	944.040	3.834.958
Salzano	13.000	879.160	450.380	9.260	513.830	254.360		500.660	62.255	310.504	26.330	258.875	160.440	931.151	4.357.205
San Donà di Piave	41.843	4.481.420	3.375.547	27.333	2.878.472	53.162		3.645.360	213.642	704.653	79.465	217.019	316.200	3.098.480	19.090.753
San Michele al Tagliamento	11.862	2.118.960	2.788.005	344.094	1.575.120	7.233		2.018.740	84.711	310.904	14.712	342.684	462.920	7.649.570	17.717.653
Santa Maria di Sala	17.597	1.552.980	1.820.540	9.040	1.186.120			1.632.398	105.960	358.286	29.830	301.996	236.640	1.400.138	8.633.928
Santo Stino di Livenza	12.927	1.045.050	1.027.989	448.603	741.926	10.685		477.035	107.600	212.044	18.656	181.052	261.722	1.011.560	5.543.922
Scorzè	18.961	1.643.880	1.684.330	9.690	1.348.140	1.880		1.679.858	92.396	465.102	26.649	261.001	137.280	1.934.308	9.284.514
Spinea	27.984	2.656.780	2.110.720	360	1.715.560	20		2.453.770	152.858	498.502	40.459	427.226	314.580	2.290.540	12.661.375
Stra	7.672	606.406	359.667		347.145	170.474		287.472	25.040	70.640	10.204	62.800	88.720	564.820	2.593.388
Teglio Veneto	2.394	124.040	111.886	105.470	119.764	1.717		77.190	7.249	21.800	2.184	26.117	680	156.970	755.067
Torre di Mosto	4.778	393.430	316.310	2.480	226.130	690		333.130	28.917	89.667	6.489	71.350	40.350	359.670	1.868.613
Venezia	260.520	22.564.350	12.470.440	269.410	22.861.480	99.480	19.060	26.858.950	1.265.407	5.023.273	333.666	4.595.117	1.317.780	67.356.270	165.034.683
Vigonovo	10.003	910.563	551.406	440	484.473	257.656		406.106	55.732	188.301	9.229	109.010	124.020	869.685	3.966.621
TOTALE	881.441	86.274.653	64.958.457	4.398.235	64.039.710	4.183.647	19.060	75.841.486	4.661.243	18.106.426	1.325.178	13.337.928	7.494.724	156.397.010	501.037.757

Produzione totale di rifiuti urbani, raccolta differenziata e rifiuto residuo - Anno 2018

Bacino	Comune	% RD (DGRV 288/14)	%RD (Metodo DM 26/05/2016)	Produzione pro capite (kg/ab*anno)	Produzione pro capite EER 200301, 200203 (kg/ab*anno)
VENEZIA	Annone Veneto	77,1	80,7	409	81
	Campagna Lupia	79,7	83,2	383	65
	Campolongo Maggiore	77,4	81,1	328	63
	Camponogara	77,0	80,7	356	70
	Caorle	52,7	56,4	1.328	584
	Cavallino-Treporti	71,4	74,1	1.416	370
	Cavarzere	66,9	73,2	431	117
	Ceggia	84,2	89,6	351	41
	Chioggia	59,6	64,8	572	202
	Cinto Caomaggiore	80,1	84,4	341	54
	Cona	76,6	79,7	425	88
	Concordia Sagittaria	77,5	82,4	424	81
	Dolo	62,9	68,9	552	173
	Eraclea	70,3	73,3	583	158
	Fiesso d'Artico	71,7	76,2	370	89
	Fossalta di Piave	85,1	88,1	428	52
	Fossalta di Portogruaro	76,5	81,4	476	95
	Fossò	75,2	79,6	431	88
	Gruaro	70,7	76,1	445	117
	Iesolo	53,8	56,5	1.122	491
	Marcon	75,9	79,3	491	104
	Martellago	74,6	82,6	499	89
	Meolo	79,3	85,3	420	64
	Mira	79,1	82,6	355	63
	Mirano	71,1	78,2	567	125
	Mogliano Veneto	71,1	76,5	434	104
	Musile di Piave	74,3	77,5	388	89
	Noale	73,5	81,0	511	99
	Noventa di Piave	73,5	77,2	535	125
	Pianiga	74,0	78,5	479	105
	Portogruaro	72,6	77,5	443	103
	Pramaggiore	75,2	81,7	355	72
	Quarto d'Altino	72,2	76,0	470	116
	Salzano	72,2	79,4	335	72
	San Donà di Piave	80,8	84,0	456	74
	San Michele al Tagliamento	54,1	57,5	1.494	645
	Santa Maria di Sala	75,8	84,2	491	80
	Santo Stino di Livenza	77,7	83,0	429	78
	Scorzè	72,2	79,6	490	102
	Spinea	73,4	82,4	452	82
	Stra	74,5	78,3	338	74
Teglio Veneto	75,0	81,7	315	66	
Torre di Mosto	77,1	82,0	391	75	
Venezia	53,4	59,5	633	259	
Vigonovo	74,3	78,7	397	87	

% raccolta differenziata e produzione pro capite per comune - Anno 2018